



EPOXY
STRATIFIÉ
MÉLAMINÉ
LAQUE BOIS
TISSU

V2

uancier

LES COLORIS Epoxy



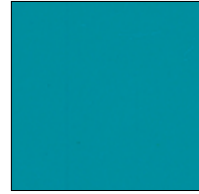
VERT PALE 6019



VERT CLAIR 6018



VERT FONCÉ 6029



TURQUOISE 5018



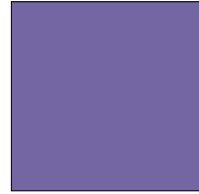
BLEU GRIS 5014



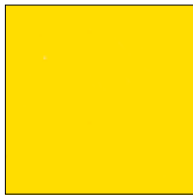
BLEU CLAIR 5015



BLEU MARINE 5002



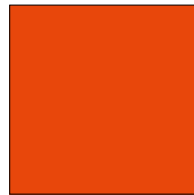
LILAS 4005



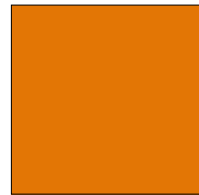
JAUNE 1023



ABRICOT 1017



ORANGE 2004



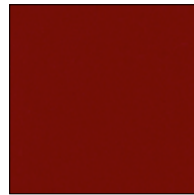
CLÉMENTINE 2000



GROSEILLE 3017



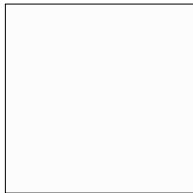
FRAMBOISE 4002



BORDEAUX 3011



ROUGE 3000



BLANC 9016



BLANC ANTIQUE 4067



IVOIRE 1015



GRIS CLAIR 7035



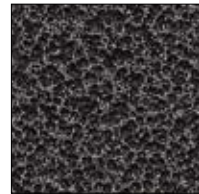
GRIS MÉTALLISÉ 137



GRIS FONCÉ 7024

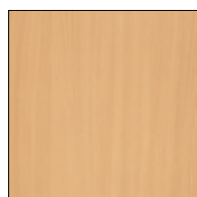


NOIR 9005



NOIR DÉCOR

LES Stratifiés, Mélaminés



HÊTRE NATUREL H1518



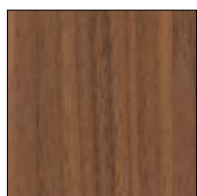
POMMIER NATUREL
H1968



ÉRABLE DU CANADA
CREME H1867



CERISIER DE VENISE
BLANCHI H3660



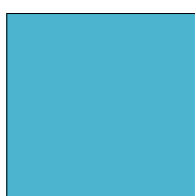
NOYER DE TENNESSEE
H3775



CHÊNE ROYAL
ANTHRACITE H3306



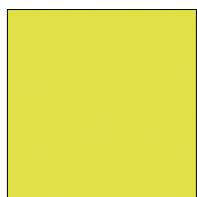
GITANE U525



ATOLL U536



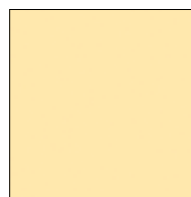
HORIZON U522



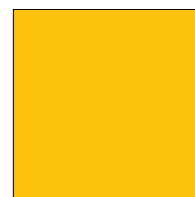
CARAMBOLE U625



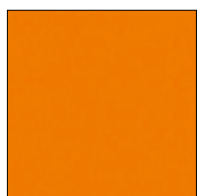
POMME VERTE U630



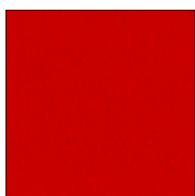
JAUNE PASTEL U107



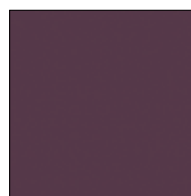
TOURNESOL U114



ORANGE U332



ROUGE U321



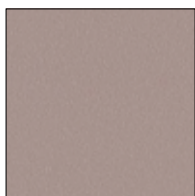
AUBERGINE U330



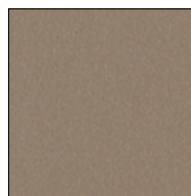
FUCHSIA U337



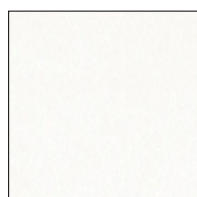
GRIS U763



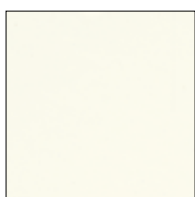
ARGILE U727



KAKI U631



BLANC CRAIE W908



BLANC SÉLÉNITE W911



SERINGA U112

Les couleurs, non contractuelles, figurant dans ce nuancier sont des reproductions, elles peuvent donc être en léger décalage avec les teintes réelles.

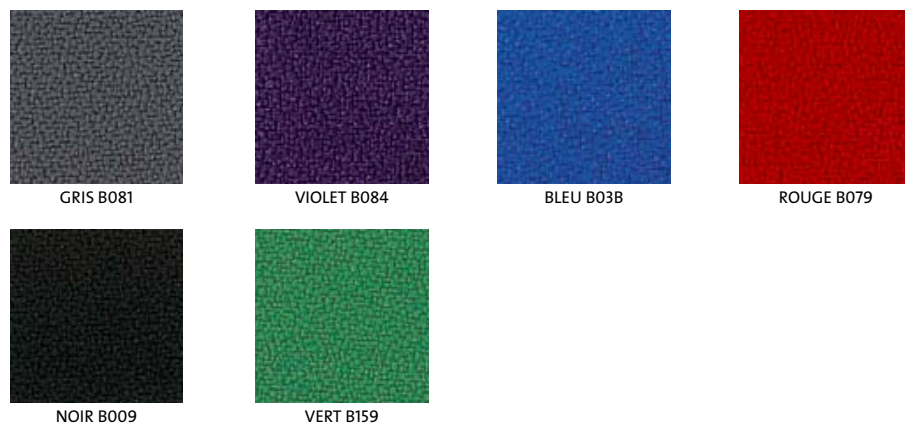
LES Laques Bois



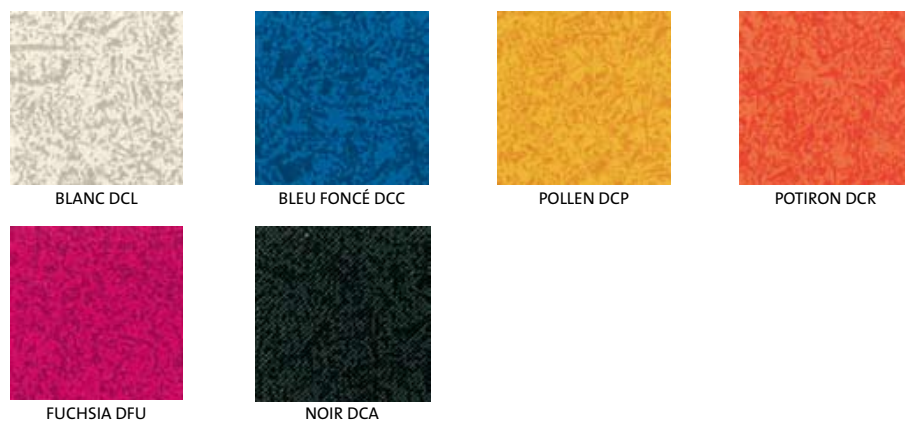
Pour les coloris autres que le hêtre naturel, plus-value de 10%.
 Il est impossible de garantir deux mêmes laques, d'une couleur à l'autre ; les supports pouvant réagir différemment aux pigments suivant les origines et la saison.

LES Tissus

GAMME X-treme M1



GAMME Diabolo M1 (tissu enduit)



Epoxy

La peinture en poudre polyester thermodurcissable s'applique par projection sur les pièces à peindre. Le dépôt de poudre est ensuite soumis à une température élevée, entre 150 et 220°, et transformé après fusion et polymérisation, en un film résistant et protecteur.

Une technologie propre sans métaux lourds ni TGIC, garante du respect de l'environnement.

Un revêtement performant avec des caractéristiques mécaniques excellentes : résistance aux chocs, résistance à la corrosion, résistance aux UV.

Le stratifié

Le stratifié est composé d'une face décor et d'une superposition de krafts imprégnés de résine phénolique. L'épaisseur du stratifié est d'environ 0,8 mm. Il est ensuite collé sur un support de type panneau de particules ou panneau MDF.

Le stratifié est particulièrement résistant aux chocs et à la rayure. Les supports sont de qualité PEFC et classés Eo,5.

Le stratifié compact

stratifié épais autoportant (gamme XEOS uniquement)

Le stratifié compact est composé d'un empilage de plusieurs dizaines de feuilles de Kraft, selon l'épaisseur, imprégnées de résine phénolique, de deux feuilles décoratives et de surfaces de protection imprégnées de résine mélaminé.

Le stratifié compact est particulièrement résistant aux chocs, autoportant et imputrescible.

Le mélaminé

Les panneaux mélaminés sont composés de 2 feuilles décoratives imprégnées de résine mélaminé et d'un support de type panneau de particules ou panneau MDF.

Excellent rapport qualité prix. Les supports sont de qualité PEFC et classés Eo,5.

Les teintes bois

Le vernis est appliqué par projection sur les supports en deux couches. Les couleurs à haut pouvoir couvrant sont apportées grâce aux pigments colorés.

Le vernis est à base d'une solution aqueuse sans solvant.

De légères différences de couleur entre 2 fabrications peuvent être constatées.

Instruction pour le nettoyage

Quel que soit le matériau à nettoyer (époxy, mélaminé, stratifié, plastique, vernis), veiller à respecter les consignes ci-dessous.

Nettoyer les produits en utilisant une éponge humide avec savon doux ou un chiffon. Bien essuyer en fin de nettoyage.

D'une manière générale, il convient de nettoyer immédiatement toute tâche réalisée sur le mobilier. Les encres, les vernis à ongles et les brûlures de cigarettes peuvent laisser des marques indélébiles.

Ne pas utiliser :

- De produits abrasifs ou de grattage.
- De produits cirants qui peuvent provoquer la formation d'une couche poisseuse inesthétique.

Utiliser avec précaution, aux doses prescrites dans les notices d'utilisation, en rinçant ensuite avec une éponge humide avec savon doux puis en essuyant :

- Les solvants, les détergents, l'eau de javel.
- Si des produits toxiques, inflammables, corrosifs venaient à être utilisés, veiller à respecter leurs règles de sécurité.
- En cas de doute sur l'utilisation d'un produit, toujours commencer par l'appliquer sur une partie cachée du meuble.

Le tissu X-Treme

Composition : 100% polyester, Trevira CS®.

Résistance à l'abrasion: 100 000 cycles

Poids /m²: 300 g/m²

Résistance au feu : M1

Conseil d'entretien : nettoyage régulier à l'aspirateur, perchloréthylène à moins de 25%, solvants fluorés.

Le tissu enduit Diabolo

Composition : 84% PVC, 16% coton.

Résistance à l'abrasion : 50 000 cycles

Poids /m²: 750 g/m²

Résistance au feu : M1

Conseil d'entretien : nettoyage régulier à l'aspirateur, éponge humide et chiffon doux.



Nuancier

V2



Parc d'activités de St-Porchaire - Zone de Riparfond
 1, Rue Pierre et Marie Curie - 79300 Bressuire
 Tél. 05 49 65 24 22 - Fax 05 49 65 88 71 - www.dpc.fr

DPC entreprise responsable



Imprimé sur papier écologique
 avec des encres végétales
 par une imprimerie certifiée imprim'vert

