

A close-up photograph of a hand holding a tiny, miniature chair. The chair is made of dark metal with a woven seat and backrest. The hand is positioned as if about to place the chair on a chessboard. In the background, a chess piece is visible on the board. The overall scene is set against a light, neutral background.

 **Control**
THE PLEASURE OF SITTING

2016

Una storia lunga 15 anni

L'azienda

Nata nel 2001, CONTRAL si è subito affermata nel mercato dell'outdoor per la qualità dei suoi prodotti, grazie ad una politica di continui investimenti per la ricerca dei migliori materiali, delle lavorazioni più accurate, e persino degli imballaggi più affidabili. Inizialmente la produzione era focalizzata solo su sedie e poltroncine in alluminio anodizzato, con rivestimenti in filo di polietilene - stile anni '60 - ma rinforzati all'interno con un cavetto d'acciaio: questa soluzione, unita all'ottima anodizzazione dei telai in alluminio, ha determinato l'immediato successo dell'azienda.

Qualità e durevolezza

Le numerose sedie e poltroncine marchiate CONTRAL, da anni presenti nelle piazze e vicoli di Venezia, stanno a testimoniare la grande affidabilità dei prodotti CONTRAL, anche in presenza di agenti atmosferici particolarmente aggressivi, quali l'acqua alta e le nebbie saline. La partecipazione alle più importanti Fiere del settore, in particolare PROMOSEDIA – UD, ha reso possibile in breve tempo l'espansione delle vendite nei mercati internazionali del Contract e Ho.Re.Ca.

Design e post-vendita

Da allora molte cose sono cambiate, ma grazie alla continua ricerca di materiali innovativi, ed all'attento studio del design, ancora oggi CONTRAL propone ogni anno nuove collezioni, anticipando di fatto le tendenze e le richieste del mercato. Un altro fiore all'occhiello di CONTRAL è il molto apprezzato servizio post-vendita, offerto a tutti i Clienti, talvolta anche oltre i termini di garanzia.

Tutti i prodotti Contral sono assicurati da UnipolSai Assicurazioni contro eventuali danni provocati agli utilizzatori.



For 15 years Leading company in outdoor high quality material furniture

The company

Founded in 2001, CONTRAL become immediately popular in the Outdoor market for the quality of their products, thanks to endless investment policy in searching of best material, fine finishing as well as for the best safe packing. At the beginning the production was only chairs and armchairs in anodized aluminum covered with rounded polyethylene cord - "sixties" style - but reinforced with a wire inside: this solution together with the good frames anodizing leads the company to the success.

Quality and long lasting

The great number of chairs and armchairs marked CONTRAL which you can find in Venice, on the streets and squares, attest the great reliability of CONTRAL products, even in presence of aggressive atmospheric agents such as high water and salty fog. The attendance to the most important exhibitions trade, primarily PROMOSEDIA – UD enables CONTRAL to enlarge the sells to the international Contract and Ho.Re.Ca. market.

Design and after sells

Since them a lot of things changed, but thanks to the endless search of new material and thanks to the careful search of design, Contral keep on offering new collection every year, actually anticipating the market requests and trends. Another feather in Contral's cap is the after-sells service, much appreciate; it is offered to all customers sometimes even at expires guarantee.

All our products are insured by Uniopol-Sai Insurance against damages occur to the users cause of manufacturing defects.

Poltrone e divani

Lounge sets

Outdoor



95. Panama



96. Peacock



91. San Diego



93. Villa



114. Antigua



116. Casablanca



101. Lotus tex



99. Surabaya



105. Salima



103. Lotus



109. Jamaica



117. Marbella



110. Ocean



123. Mykonos



119. King



121. Havana



122. Victoria

Lettini prendisole

Sunloungers



124. Oliver



125. Pacific



127. St. Tropez



132. Malindi



129. Malindi



131. Malindi



135. Dialogo



9. Karin



11. Megan



12. Giselle



15. Coral



99. Surabaya



99. Surabaya



17. Serena



19. Daisy



21. Nancy



25. Athena tex



29. Denise



27. Yvette



30. Marta



33. Medi tex DL



33. Medi tex DL



33. Medi tex DL



35. Medi tex



35. Medi tex

Outdoor



36. Bavaria tex



36. Bavaria tex



37. Dalia



37. Mimosa



40. Bavaria



41. Bavaria



43. Bavaria



43. Bavaria



45. Amalfi



45. Sorrento



47. Siena



48. Siena DL



49. Royal 1 DL



49. Casablanca



51. Merano



51. Cortina



53. Sinfonia



54. Musica



56. Berlino



57. Monaco



59. Athena



61. Lara



64. Nizza



62. Rialto



63. Rio



65. Betty



67. Sky



68. Air



69. Bloom



75. Artemis



74. Cleo



71. Maya



72. Stephe



73. Miranda



70. Soho



76. Tiziana



77. Antalya



78. Althea



79. Antares

Outdoor



Sgabelli

Stools



83. Stockholm



87. Margarita



88. Jazz



89. Pub



85. Bavaria



85. Bavaria



80. Net



81. Dolphin

**Carrello service
Service trolley**

**Portapiante
Plant holder**



175.



177.



139. Prisma



140. Piramide



136. Lugano



136. Lugano



136. Lugano



136. Lugano bar



138. Zurigo



138. Zurigo bar



146. Corsica 3



146. Corsica 4



147. Corsica 2+2



147. Corsica bar



142. Capri 3



144. Capri 4



143. Capri 2+2



145. Capri bar



140. Capri 4 Rat



148. Domino



149. Domino bar



149. Domino bar



150. Itaca 3



151. Itaca 4

Outdoor



153. Cypro 3



153. Cypro 4



152. Bologna 4



152. Bologna rett.



158. MDT



158. MDT



156. Garden 4



157. Garden rett.



155. Prince 3



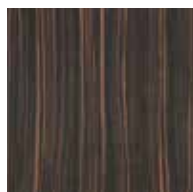
155. Prince 4



155. Prince rett.



169. Logico Compact-HPL



173. Werzalit



171. Teak



41. Bavaria

43. Bavaria

85. Bavaria

84. Bavaria

166. Ares

167. Ares

161. Mediterraneo

163. Rhodes

165. Bavaria 2000

Catering



178. Event

178. Easy

179. Napoleon

179. Tiffany

180. Tavoli

180. Tavoli

180. Tavoli

181. Carrello per tavoli

Outdoor



Outlet



183. Delta dining

183. Lotus dining

183. Medi teak

185. Brigitte

185. Isabel

182. Ambra lounge

184. Specto

184. Jenny

184. Mary

183. Michelle

184. Tosca

184. Charlotte

182. Algarve

182. Relax

185. Paul

185. Roger

185. Pouf



Karin



Telaio in alluminio verniciato a polveri poliestere.
Rivestimento in corda sintetica. Cuscino in tessuto
PVC con imbottitura drenante. **Impilabile.**

Aluminum frame polyester powder coated.
Covering with synthetic rope. Cushion in Pvc fabric
with quick dry foam padding. **Stackable.**



ART. 726



A cm 77
B cm 57
C cm 60
D cm 48
E cm 47





Megan



Telaio in alluminio verniciato a polveri poliestere.
Rivestimento in corda sintetica. Cuscino in tessuto
PVC con imbottitura drenante. **Impilabile.**

Aluminum frame polyester powder coated.
Covering with synthetic rope. Cushion in Pvc fabric
with quick dry foam padding. **Stackable.**



ART. 728



A cm 80
B cm 57
C cm 58,5
D cm 47
E cm 47



Giselle



Telaio in alluminio verniciato a polveri poliestere.
Rivestimento in tessuto plastico PVC.
Cuscino in tessuto PVC con imbottitura drenante. **Impilabile.**

Aluminum frame polyester powder coated.
Covering with synthetic PVC fabric.
Cushion in Pvc fabric with quick dry foam padding. **Stackable.**



ART. 729



A cm 84
B cm 64
C cm 59,5
D cm 48
E cm 47







Coral



Telaio in alluminio verniciato a polveri poliestere.
Rivestimento in tessuto plastico PVC.
Cuscino in tessuto PVC con imbottitura drenante.

Aluminum frame polyester powder coated.
Covering with synthetic PVC fabric.
Cushion in Pvc fabric with quick dry foam padding.



ART. 799



A cm 77
B cm 62
C cm 54,5
D cm 44
E cm 47



Serena



ART. 750/45 TAU

Telaio di alluminio verniciato a polveri poliestere Ø 28 mm.
Spessore mm 1,5.
Seduta e schienale in tessuto plastico PVC a doppia trama.

Aluminum frame polyester powder coated Ø 28 mm.
Thickness mm 1,5.
Seat and back in two-shot PVC plastic fabric.



ART. 750/65 AT



ART. 750/55 BCO



A cm 81
B cm 59
C cm 55
D cm 45
E cm 45



*Ice



Taupe



Visone - Mink

* Non adatto al contatto con le creme solari - We recommend to avoid any contact with sun creams



Daisy



ART. 730/65 AT

Poltroncina realizzata con tubo di alluminio a struttura ellittica mm 38x17 con rinforzi interni, verniciato a polveri poliestere. Il rivestimento della scocca è in tessuto plastico PVC a doppia trama.

Armchair with aluminum tube of elliptical section mm 38x17 with inside reinforcements, polyester powder coated. Covering in two-shot PVC plastic fabric.



ART. 730/45 TAU



ART. 730/55 BCO



A cm 84
B cm 60
C cm 56,5
D cm 45
E cm 45

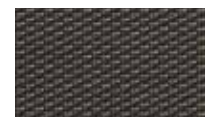
Nr. 12



*Ice



Taupe



Visone - Mink

* Non adatto al contatto con le creme solari - We recommend to avoid any contact with sun creams



Nancy



Poltroncina realizzata con tubo di alluminio a struttura ellittica mm 38x17 con rinforzi interni, verniciato a polveri poliestere. Il rivestimento della scocca è in tessuto plastico PVC a doppia trama.

Armchair with aluminum tube of elliptical section mm 38x17 with inside reinforcements, polyester powder coated. Covering in two-shot PVC plastic fabric.



ART. 742/43 AT



ART. 742/81 MOKA



ART. 742/81 AT



Antracite - Anthracite



Oro Antico - Antik Gold



A cm 80
B cm 58
C cm 57
D cm 45
E cm 46

 Nr. 12



Nancy



ART. 742/84 BCO

Poltroncina realizzata con tubo di alluminio anodizzato a struttura ellittica mm 38x17 con rinforzi interni. Il rivestimento della scocca è in tessuto plastico PVC a doppia trama.

Armchair with anodised aluminum tube of elliptical section mm 38x17 with inside reinforcements. Covering in two-shot PVC plastic fabric.



ART. 742/49 ALU



ART. 742/43 ALU



*Bianco met. - White met.



Taupe



Antracite - Anthracite



A cm 80
B cm 58
C cm 57
D cm 45
E cm 46



Nr. 12

* Non adatto al contatto con le creme solari - We recommend to avoid any contact with sun creams





Athena Tex



ART. 758/43 AT

La poltroncina Athena tex grazie all'ergonomica comodità della scocca, è particolarmente consigliata per l'utilizzo nei dehors della ristorazione. La struttura è realizzata in tubo di alluminio rinforzato, verniciato a polveri poliestere. Il rivestimento della scocca è in tessuto plastico PVC a doppia trama.

Thanks to the ergonomic comfortableness of the seat, Athena tex armchair is especially recommended for the use in restaurant dehors. The frame is made of reinforced aluminum tube polyester powder coated. Covering in two-shot PVC plastic fabric.



ART. 758/81 MOKA



ART. 758/49 AT



ART. 758/84 BCO



*Bianco met. - White met.



Taupe



Antracite - Anthracite



Oro Antico - Antik Gold



A cm 86
B cm 60
C cm 56
D cm 48
E cm 46



Nr. 8

* Non adatto al contatto con le creme solari - We recommend to avoid any contact with sun creams



Yvette



Telaio di alluminio verniciato a polveri poliestere
Ø 28 mm. Spessore mm 2.
Seduta e schienale in tessuto plastico PVC
a doppia trama.

Aluminum frame polyester powder coated Ø 28 mm.
Thickness mm 2.
Seat and back in two-shot PVC plastic fabric.



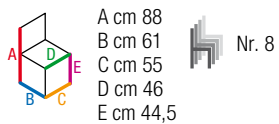
ART. 777/43



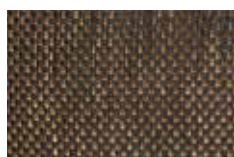
ART. 777/82



ART. 777/81



Vaniglia - Vanille



Oro Antico - Antik Gold



Antracite - Anthracite



Denise



Telaio di alluminio verniciato a polveri poliestere
Ø 28 mm. Spessore mm 2.
Seduta e schienale in tessuto plastico PVC
a doppia trama.

Aluminum frame polyester powder coated Ø 28 mm.
Thickness mm 2.
Seat and back in two-shot PVC plastic fabric.



ART. 779/82



ART. 779/81



Vaniglia - Vanille



Oro Antico
Antik Gold



Antracite
Anthracite



A cm 89
B cm 60
C cm 47
D cm 46
E cm 45



Nr. 8



ART. 779/43

Marta



ART. 741/20 BCO



ART. 741/BCO

Telaio in alluminio verniciato a polveri poliestere. Seduta e schienale in tessuto plastico PVC.

Aluminum frame, polyester powder coated. Covering in PVC fabric.



A cm 82
B cm 57
C cm 56
D cm 48
E cm 46

 Nr. 10



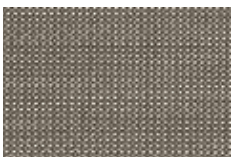
*Bianco - White



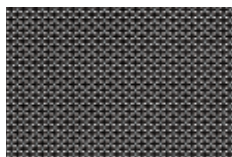
ART. 741/15 AT



ART. 741/SL



Taupe



Antracite - Anthracite

* Non adatto al contatto con le creme solari - We recommend to avoid any contact with sun creams





Medi Tex deluxe

Telaio di alluminio verniciato a polveri poliestere.
Seduta e schienale in tessuto Batyline.

Aluminium frame, polyester powder coating.
Seat and back in Batyline fabric.

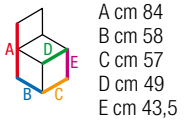
tessuto **BATYLINE** fabric



ART. 751/10



ART. 755/10



A cm 84
B cm 58
C cm 57
D cm 49
E cm 43,5



Nr. 8



A cm 84
B cm 57
C cm 47
D cm 42,5
E cm 44,5



Nr. 10



ART. 751/81

Telaio di alluminio verniciato a polveri poliestere.
Seduta e schienale in tessuto plastico PVC

Aluminium frame, polyester powder coating.
Seat and back in plastic PVC fabric.



A cm 84
B cm 58
C cm 57
D cm 49
E cm 43,5



Nr. 8



Medi Tex

Telaio di alluminio verniciato a polveri poliestere.
Seduta e schienale in tessuto PVC.

Aluminum frame, polyester powder coating.
Seat and back in PVC fabric.



ART. 755/45



A cm 84
B cm 57
C cm 47
D cm 42,5
E cm 44,5



Nr. 10



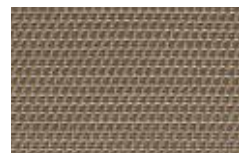
ART. 753/45



A cm 84
B cm 58
C cm 57
D cm 49
E cm 43,5



Nr. 8



Taupe



Medi Tex

Telaio di alluminio verniciato a polveri poliestere, rivestimento in tessuto PVC.

Aluminum frame, polyester powder coating, covering in PVC fabric.



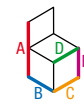
ART. 753/05



ART. 755/05



05 Melange



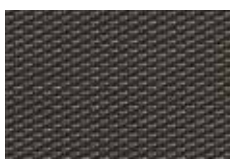
A cm 84
B cm 57
C cm 47
D cm 42,5
E cm 44,5



Nr. 10



ART. 753/65



Visone - Mink



A cm 84
B cm 58
C cm 57
D cm 49
E cm 43,5



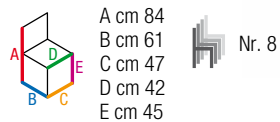
Nr. 8

Bavaria Tex



Sedia e poltroncina Bavaria sono disponibili anche nella versione Tex, con seduta e schienale in tessuto PVC doppia trama.

Bavaria chair and armchair are also available in Tex version, with seat and back in two-shot PVC plastic fabric.



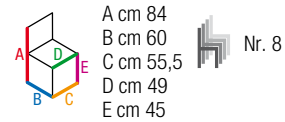
ART. 747



ART. 746



Taupe



Dalia



Sedia e poltroncina con telaio in alluminio verniciato a polveri poliestere. Seduta e schienale in **Tech-no wood**, materiale plastico con effetto ottico simile al legno.

Chair and armchair with aluminium frame polyester powder coated. Seat and back in **Tech-no wood**, a plastic material with similar look to wood.



ART. 786/GR

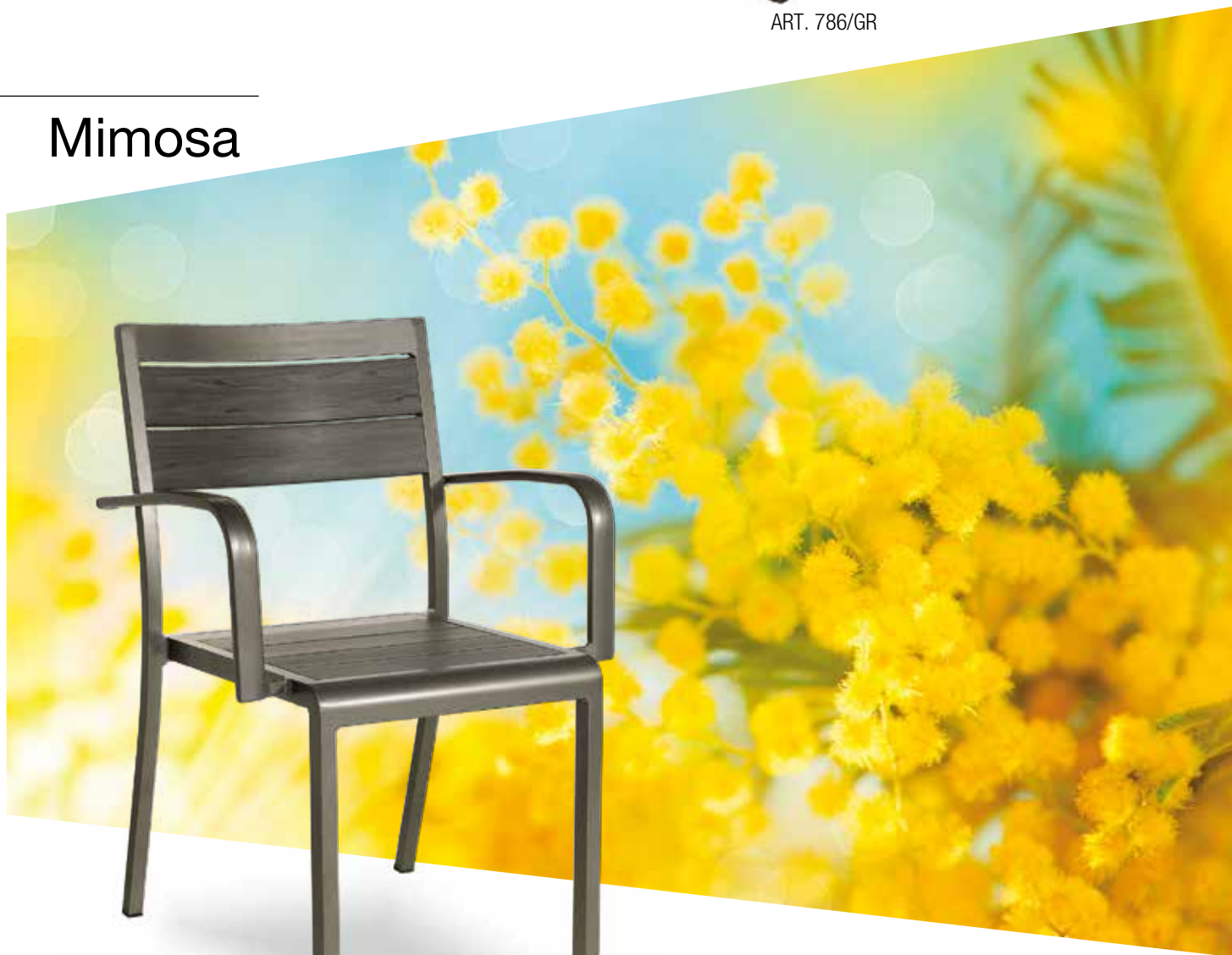


A cm 81
B cm 61
C cm 47
D cm 42
E cm 45



Nr. 6

Mimosa



ART. 787/GR



A cm 81
B cm 61
C cm 56
D cm 47
E cm 45



Nr. 6





Bavaria collection



ART. 743/GR



ART. 745/GR



A cm 84
B cm 60
C cm 55,5
D cm 49
E cm 45



Nr. 8



A cm 84
B cm 61
C cm 47
D cm 42
E cm 45



Nr. 8





Le poltroncine Bavaria fanno parte della collezione **Inoxlook**, alluminio spazzolato ed anodizzato, che uno speciale trattamento fa sembrare acciaio satinato. Le sedute e gli schienali sono in **Tech-no wood**, materiale plastico innovativo che, oltre all'aspetto simile al legno, possiede numerosi vantaggi per l'uso quotidiano: robustezza, facile pulizia, elevata resistenza agli agenti atmosferici e durabilità nel tempo. L'utilizzo del **Tech-no wood** salvaguarda la natura e le foreste.

Bavaria armchairs belong to the **Inoxlook** collection; the brushed and anodised aluminum structure with a special treatment introduced during the anodising process gives the metal an inox satin look finish. Seats and backs, are made of **Tech-no wood**, an innovative plastic material. As well as its similar look to wood, it offers many advantages for the daily use: strength, easy cleaning and maintenance, non-ageing and long lasting. By using **Tech-no wood** the demand on nature and its forests is greatly reduced.



ART. 745/TK



ART. 743/TK

Tech-no wood / Alu profile



Teak color



Grigio - Grey color

Tavolo Bavaria 80x80

Struttura in alluminio anodizzato **Inoxlook**, piano in doghe di alluminio profilato, rivestito con speciale materiale termoplastico, otticamente simile al legno, resistente ai raggi UV ed antigraffio.

Anodised aluminum frame **Inoxlook**, top table made of structural shape aluminum slats, covered with special thermoplastic material optically similar to wood, UV-resistant and anti-scratches.



ART. 871
Tavolo Bavaria cm 80x80x75h



Il Set Bavaria rappresenta una delle più efficaci soluzioni per l'arredamento di spazi destinati alla ristorazione giovane e moderna. Anch'esso fa parte della collezione **Inoxlook**, caratterizzata da una robusta struttura in alluminio anodizzato, al quale uno speciale trattamento conferisce l'aspetto dell'acciaio inox satinato.

La seduta delle panche ed i piani dei tavoli sono realizzati con doghe di alluminio profilato, rivestito con speciale materiale termoplastico, otticamente simile al legno, resistente ai raggi UV ed antigraffio. La seduta e lo schienale dell'**Art. 745**, sono realizzate con doghe in **Tech-no wood**, materiale plastico dall'aspetto simile al legno.

Set Bavaria is one of the most efficient solution for the furnishing of areas for young and fashionable places such as cafes, bars and restaurants. Set Bavaria belongs to the **Inoxlook** collection too. It is made of a solid anodised aluminum structure with a special treatment giving the metal a finish with inox satin look.

Seat of benches and top table are made of structural shape aluminum slats, covered with special thermoplastic material optically similar to wood, UV-resistant and anti-scratches. Seat and back of **Art. 745**, are made with **Tech-no wood slats**, plastic material optically similar to wood.

Alu profile



Teak color



Grigio - Grey color

Tech-no wood



Teak color



Grigio - Grey color



Bavaria collection



ART. 665/T Tavolo - Table
cm 150x80x75h



ART. 665/P Panca - Long Bench
cm 130x36x45h



ART. 665/S Panchetta - Short Bench
cm 66x36x45h



ART. 745 Poltroncina - Armchair







Amalfi



ART. 772/12

Tubo di alluminio Ø 28 mm. Spessore mm 1,5.
Rivestimento in tessuto PVC.

Aluminum tube Ø 28 mm. Thickness mm 1,5.
Covering in PVC fabric.



A cm 92
B cm 54
C cm 41
D cm 40
E cm 45,5



Nr. 6

Sorrento

Tubo di alluminio Ø 28 mm. Spessore mm 1,5.
Rivestimento in tessuto PVC.

Aluminum tube Ø 28 mm. Thickness mm 1,5.
Covering in PVC fabric.



ART. 773/12



A cm 92
B cm 54
C cm 54
D cm 42
E cm 45,5



Nr. 6



Siena



ART. 770/43 AT

Telaio di alluminio verniciato a polveri poliestere Ø 28 mm.
Spessore mm 1,5.
Rivestimento in tessuto PVC.

Aluminum frame polyester powder coated Ø 28 mm.
Thickness mm 1,5.
Covering in PVC fabric.



ART. 770/05 AT



ART. 770/45 TAU



05 Melange



45 Taupe



43 Antracite - Anthracite



A cm 82
B cm 58
C cm 57
D cm 41
E cm 45

 Nr. 6



Siena Deluxe

Telaio di alluminio verniciato a polveri poliestere Ø 28 mm.
Spessore mm 1,5.
Rivestimento in tessuto PVC.

Aluminum frame polyester powder coated Ø 28 mm.
Thickness mm 1,5.
Covering in PVC fabric.



ART. 771/14



ART. 771/15



15 Bamboo



14 Marrone-nero
Brown-black



A cm 82
B cm 58
C cm 57
D cm 41
E cm 45

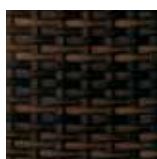
 Nr. 6



Casablanca

Telaio di alluminio.
Rivestimento in polietilene.
Cuscino in tessuto poliestere, idrorepellente.

Aluminum frame.
Woven with polyethylene fibre.
Polyester fabric cushion, water repellent.



Marrone - Brown



A cm 78
B cm 62
C cm 57
D cm 48
E cm 45



Nr. 8



ART. 759/BRW

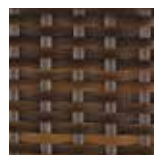


ART. 732/ML

Royal 1 Deluxe

Telaio di alluminio Ø 32 mm spessore mm 1,5
verniciato a polveri poliestere.
Rivestimento in polietilene.

Aluminum frame polyester powder coated
Ø 32 mm. Thickness mm 1,5.
Woven with polyethylene fibre.



Safari



A cm 92
B cm 55
C cm 51
D cm 44
E cm 44



Nr. 9





Merano

Struttura di alluminio e rivestimento in fibra di polietilene.

Aluminum frame, woven with polyethylene fibre.



ART. 775/JV



A cm 86
B cm 56
C cm 45
D cm 45
E cm 45,5



Nr. 8

Cortina



ART. 776/JV



A cm 86
B cm 60
C cm 55
D cm 47
E cm 45,5



Nr. 7





Musica

Struttura di alluminio e rivestimento in fibra di polietilene.

Aluminum frame, woven with polyethylene fibre.



ART. 760/BC0



A cm 86
B cm 56
C cm 45
D cm 45
E cm 45,5



Nr. 8

Sinfonia

Struttura di alluminio e rivestimento in fibra di polietilene.

Aluminum frame, woven with polyethylene fibre.



ART. 761/BC0



A cm 86
B cm 60
C cm 55
D cm 47
E cm 45,5



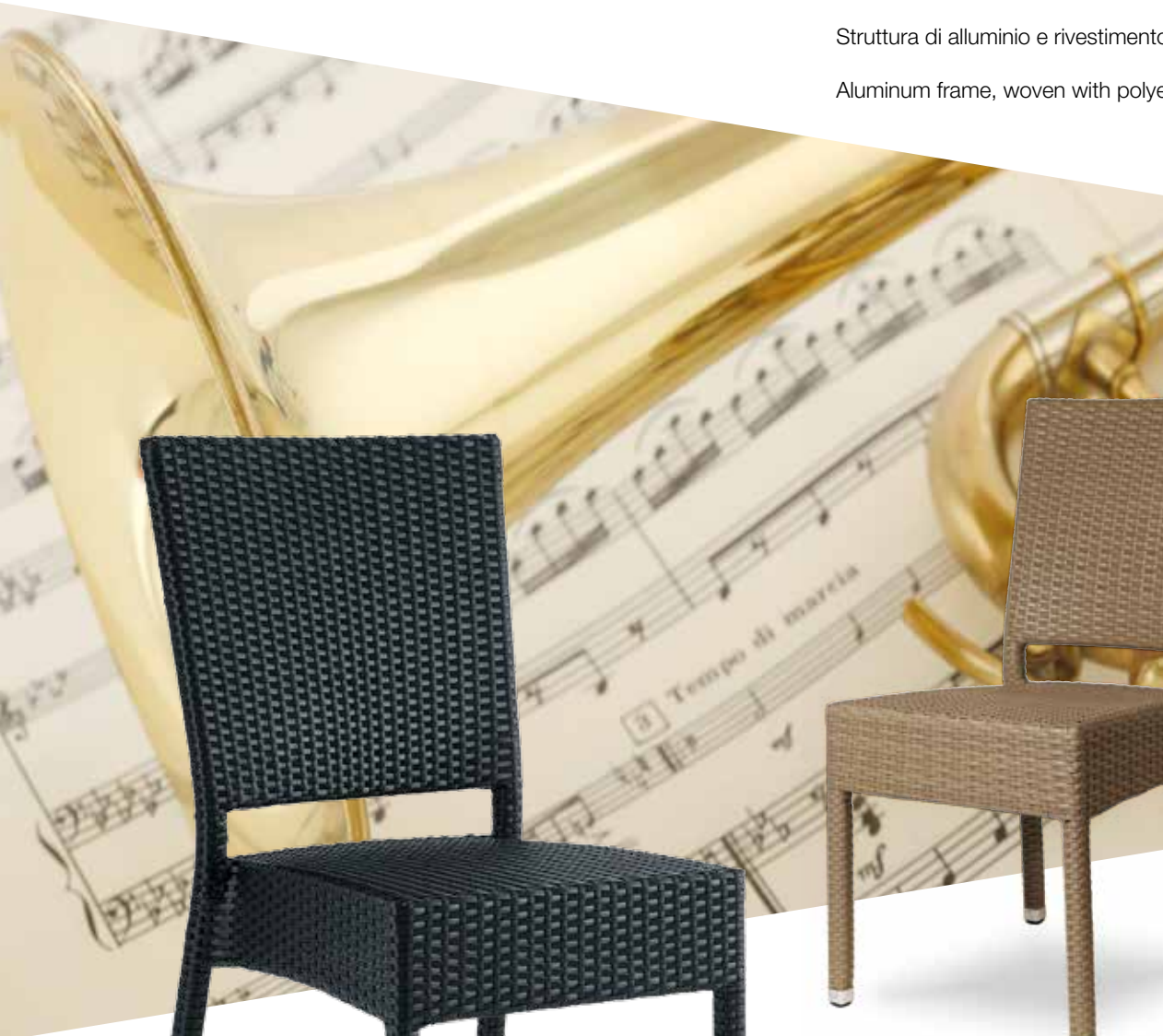
Nr. 7



Musica

Struttura di alluminio e rivestimento in fibra di polietilene.

Aluminum frame, woven with polyethylene fibre.



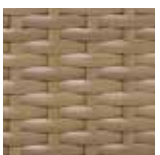
ART. 760/BL



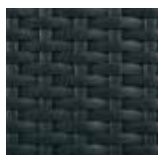
ART. 760/SILK



ART. 760/NAT



Silk



Nero - Black



Natural



A cm 86
B cm 56
C cm 45
D cm 45
E cm 45,5



Nr. 8

Sinfonia



Struttura di alluminio e rivestimento
in fibra di polietilene.

Aluminum frame, woven with
polyethylene fibre.



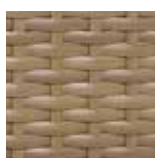
ART. 761/BL



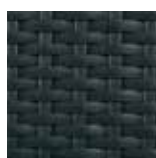
ART. 761/SILK



ART. 761/NAT



Silk



Nero - Black



Natural



A cm 86
B cm 60
C cm 55
D cm 47
E cm 45,5



Nr. 7



Berlino

Struttura di alluminio con rivestimento in fibra di polietilene.

Aluminum frame, woven with polyethylene fibre.



ART. 734/SILK



ART. 734/BCO



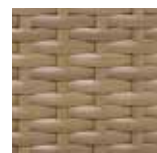
ART. 734/COF



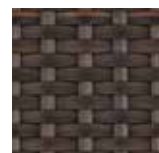
A cm 80
B cm 58
C cm 52
D cm 46
E cm 46



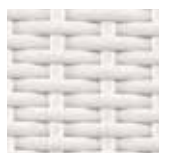
Nr. 10



Silk



Coffee



Bianco - White



Monaco

Struttura di alluminio con rivestimento in fibra di polietilene.

Aluminum frame, woven with polyethylene fibre.



ART. 735/COF



ART. 735/BCO



ART. 735/SILK



A cm 80
B cm 62
C cm 57
D cm 47
E cm 46



Nr. 8



Athena

Telaio di alluminio verniciato a polveri poliestere, rivestimento in polietilene. Braccioli in teak naturale.

Aluminum frame, polyester powder coating, woven with polyethylene fibre. Natural teak armrests.



ART. 757/JV



ART. 757/SL



A cm 89
B cm 58
C cm 56
D cm 47
E cm 43,5



Nr. 8



Natural



Java



Lara

Struttura di alluminio anodizzato e rivestimento in fibra di polietilene.

Anodised aluminum frame, woven with polyethylene fibre.



ART. 737/BCO



ART. 737/BL



Bianco - White



Nero - Black



A cm 88
B cm 61
C cm 56
D cm 46
E cm 45



Nr. 7



Rialto



ART. 710/06

Tubo di alluminio anodizzato a sezione ellittica mm 38x17 con rinforzi interni. Spessore mm 1,5. Rivestimento in filo di polietilene rinforzato da un cavetto metallico interno.

Tube of anodised aluminum of elliptical section mm 38x17 with inside reinforcements. Thickness mm 1,5. Woven with polyethylene wire, reinforced with a cable inside.



ART. 710/11



ART. 710/01



A cm 75
B cm 49
C cm 55
D cm 43
E cm 44

 Nr. 12



Rio

Tubo di alluminio anodizzato a sezione ellittica mm 38x17 con rinforzi interni. Spessore mm 1,5. Rivestimento in filo di polietilene rinforzato da un cavetto metallico interno.

Tube of anodised aluminum of elliptical section mm 38x17 with inside reinforcements. Thickness mm 1,5. Woven with polyethylene wire, reinforced with a cable inside.



ART. 715/04



ART. 715/06



ART. 715/17



A cm 80
B cm 58
C cm 57
D cm 45
E cm 46



Nr. 12

Nizza



ART. 704/01

Tubo di alluminio anodizzato Ø mm 28. Spessore mm 1,8. Rivestimento in filo di polietilene rinforzato da un cavetto metallico interno.

Tube of anodised aluminum Ø mm 28. Thickness mm 1,8. Woven with polyethylene wire, reinforced with a cable inside.



ART. 704/11



ART. 704/07



ART. 704/06



A cm 73
B cm 55
C cm 52
D cm 43
E cm 44



Nr. 12

Betty

Scocca in polipropilene.
Gambe in alluminio anodizzato satinato.

Polypropylene body.
Legs in anodised aluminum matt finish.



LOW COST



ART. 400/11



ART. 400/03



ART. 400/16



ART. 400/13



A cm 83
B cm 52
C cm 55
D cm 44
E cm 45



Nr. 10



ART. 418/BL



ART. 418/RED



ART. 418/BCO

Sky



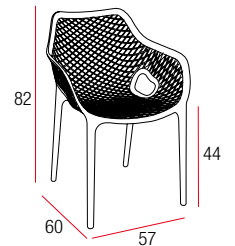
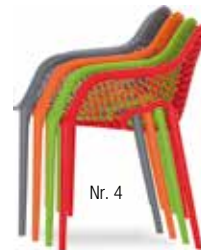
La poltroncina SKY è realizzata in monoblocco di polipropilene rinforzato con fibra di vetro, ottenuto mediante stampaggio tecnologico di ultima generazione, colorato in massa.

SKY armchair is produced with a single injection of polypropylene reinforced with glass fiber obtained by means of the latest generation of air moulding technology with neutral tones.



ART. 418/TAU

new



CATAS
Testato - Tested



ART. 418/OR



ART. 418/VER



ART. 418/AT



Air

La sedia AIR è realizzata in monoblocco di polipropilene rinforzato con fibra di vetro, ottenuto mediante stampaggio tecnologico di ultima generazione, colorato in massa.

AIR chair is produced with a single injection of polypropylene reinforced with glass fiber obtained by means of the latest generation of air moulding technology with neutral tones.



ART. 417/OR



ART. 417/AT



ART. 417/BCO



ART. 417/VER



Nr. 4



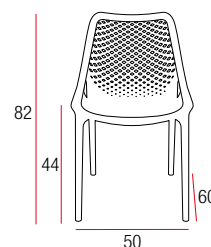
ART. 417/RED



ART. 417/BL



ART. 417/TAU



CATAS
Testato - Tested

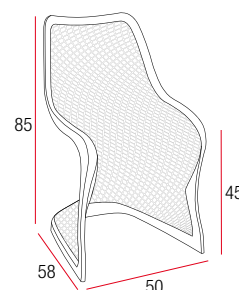


Bloom



La sedia BLOOM è realizzata in monoblocco di polipropilene rinforzato con fibra di vetro, ottenuto mediante stampaggio tecnologico di ultima generazione, colorato in massa.

BLOOM chair is produced with a single injection of polypropylene reinforced with glass fiber obtained by means of the latest generation of air moulding technology with neutral tones.





Soho



ART. 421/AT



ART. 421/RED



ART. 421/BCO

La sedia SOHO è realizzata in monoblocco di polipropilene rinforzato con fibra di vetro, ottenuto mediante stampaggio tecnologico di ultima generazione, colorato in massa.

SOHO chair is produced with a single injection of polypropylene reinforced with glass fiber obtained by means of the latest generation of air moulding technology with neutral tones.



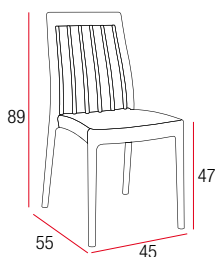
ART. 421/TAU



ART. 421/BRW



Nr. 8





Maya



ART. 426/BCO

La sedia MAYA è realizzata in monoblocco di polipropilene rinforzato con fibra di vetro, ottenuto mediante stampaggio tecnologico di ultima generazione, colorato in massa.

MAYA chair is produced with a single injection of polypropylene reinforced with glass fiber obtained by means of the latest generation of air moulding technology with neutral tones.



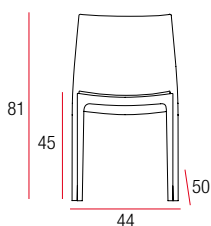
ART. 426/AT



ART. 426/AZ



Nr. 6



ART. 426/OR



ART. 426/VER



Stephie



La sedia STEPHIE è realizzata in monoblocco di polipropilene rinforzato con fibra di vetro, ottenuto mediante stampaggio tecnologico di ultima generazione, colorato in massa.

STEPHIE chair is produced with a single injection of polypropylene reinforced with glass fiber obtained by means of the latest generation of air moulding technology with neutral tones.



Nr. 8



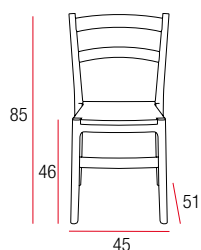
ART. 422/AZ



ART. 422/BCO



ART. 422/BL



ART. 422/BRW



ART. 422/VER



ART. 422/OR

CATAS
Testato - Tested

contral [72]

Miranda



new



ART. 420/BRW



ART. 420/BL



ART. 420/BCO



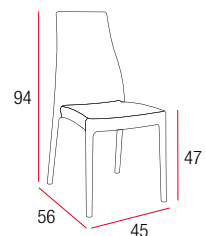
ART. 420/TAU



ART. 420/AT



Nr. 8



La sedia MIRANDA è realizzata in monoblocco di polipropilene rinforzato con fibra di vetro, ottenuto mediante stampaggio tecnologico di ultima generazione, colorato in massa.

MIRANDA chair is produced with a single injection of polypropylene reinforced with glass fiber obtained by means of the latest generation of air moulding technology with neutral tones.

CATAS
Testato - Tested



Cleo



La sedia CLEO è realizzata in monoblocco di polipropilene rinforzato con fibra di vetro, ottenuto mediante stampaggio tecnologico di ultima generazione, colorato in massa.

CLEO chair is produced with a single injection of polypropylene reinforced with glass fiber obtained by means of the latest generation of air moulding technology with neutral tones.



ART. 424/AT



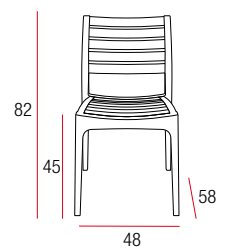
ART. 424/BRW



ART. 424/TAU



ART. 424/BCO





Artemis



ART. 425/AT



ART. 425/BRW

La poltroncina ARTEMIS è realizzata in monoblocco di polipropilene rinforzato con fibra di vetro, ottenuto mediante stampaggio tecnologico di ultima generazione, colorato in massa.

ARTEMIS armchair is produced with a single injection of polypropylene reinforced with glass fiber obtained by means of the latest generation of air moulding technology with neutral tones.

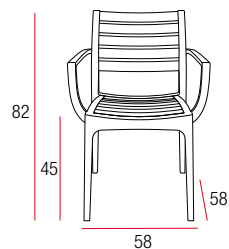


ART. 425/TAU



ART. 425/BCO

Nr. 8



CATAS
Testato - Tested

Tiziana



ART. 423/AT

La poltroncina TIZIANA è realizzata in resina resistente agli agenti atmosferici, rinforzata con fibra di vetro, con protezione UV. Impilabile.

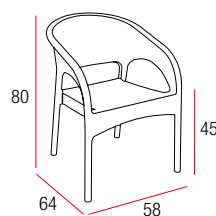
TIZIANA armchair is made of durable weather-resistant resin reinforced with glass fiber. It is UV protected, stackable.



ART. 423/BRW



ART. 423/BCO



Nr. 8

Antalya



ART. 401/18

La poltroncina Antalya è realizzata in monoblocco ad iniezione di polipropilene vergine.

Antalya armchair is made of virgin polypropylene with gas assisted injection technology. Rattan looking chair is produced from a single mould.



ART. 401/10



ART. 401/07



A cm 93
B cm 71
C cm 54
D cm 44
E cm 45

 Nr. 8

Althea



ART. 402/18

Sedia in resina effetto rattan look, stampata con iniezione a gas.

Rattan look resin sidechair, moulded by gas injection.



ART. 402/10



ART. 402/07



A cm 83
B cm 55
C cm 47,5
D cm 43
E cm 45

Nr. 8

Antares



Poltroncina in resina effetto rattan look,
stampata con iniezione a gas.

Rattan look resin armchair, moulded by
gas injection.



ART. 408/07



ART. 408/18



ART. 408/10

CATAS
Testato - Tested



A cm 83
B cm 56
C cm 58
D cm 48
E cm 45

 Nr. 8



Net



Lo sgabello NET è realizzato in monoblocco di polipropilene rinforzato con fibra di vetro, colorato in massa

NET barstool is produced with a single injection of polypropylene reinforced with glass fiber with neutral tones.



ART. 419/BL



ART. 419/AT



ART. 419/BCO



ART. 419/OR



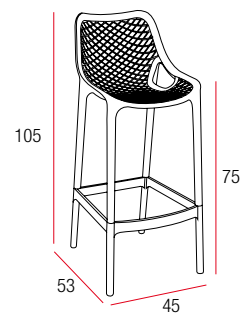
ART. 419/RED



ART. 419/TAU



ART. 419/VER





Dolphin



Lo sgabello DOLPHIN è realizzato in resina resistente agli agenti atmosferici rinforzata con fibra di vetro, con protezione UV. **Impilabile.**

DOLPHIN barstool is made of durable weather-resistant resin reinforced with glass fiber. It is UV protected. **Stackable.**



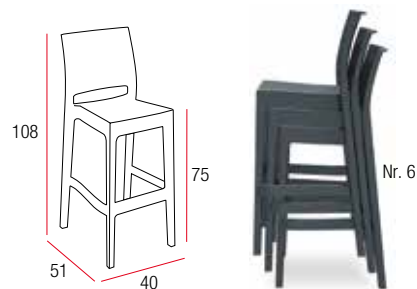
ART. 431/BRW



ART. 431/BCO



ART. 431/AT





ART. 663/81



Stockholm

Telaio in alluminio verniciato a polveri poliestere.
Rivestimento in tessuto plastico PVC a doppia trama.

Aluminum frame, polyester powder coated.
Covering in two-shot PVC plastic fabric.



ART. 663/43



ART. 663/45



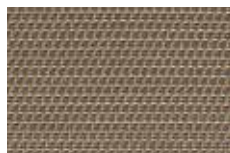
ART. 663/65



A cm 107
B cm 52
C cm 40
D cm 40
E cm 76



Oro Antico - Antik Gold



Taupe



Visone - Mink



Antracite - Anthracite

Bavaria Bar



Struttura in alluminio anodizzato con effetto INOX.
Le sedute degli sgabelli ed i piani dei tavoli sono realizzati con l'impiego del **Tech-no wood**, innovativo materiale plastico otticamente simile al legno.

Anodised aluminum structure with INOX look.
The bar stools seats and the table tops are made of **Tech-no wood**, an innovative plastic material optically similar to wood.



ART. 874
Tavolo Bar Grande
cm 140x75x110h



ART. 875
Tavolo Bar Slim
cm 150x50x110h



ART. 669 Sgabello Big



- A cm 111
- B cm 60
- C cm 45,5
- D cm 39,5
- E cm 76



ART. 668 Sgabello
cm 36x36x76h



ART. 873
Tavolo Bar
cm 75x75x110h

Tech-no wood



Teak color



Grigio - Grey color



Set Margarita



LOW COST

ART. 666/BCO

Composizione di 1 tavolo e 4 sgabelli.

Struttura in alluminio, rivestimento in polietilene.

Poggiapiedi in acciaio inox. Il piano del tavolo

è in vetro temperato.

Tavolo cm 74x74x110h.

Sgabello cm 33x33x76h.

Set of 1 table and 4 barstools.

Aluminum frame, covering in polyethylene.

Footrest in stainless steel. Tempered glass top.

Table cm 74x74x110h.

Barstool cm 33x33x76h.



ART. 666/BL



ART. 666/COF



Bianco - White



Nero - Black



Coffee

Jazz

Telaio in alluminio, rivestimento in polietilene. Poggiapiedi in acciaio inox.

Aluminum frame, woven with polyethylene fibre. Footrest in stainless steel.



ART. 660/BL



ART. 660/JV



ART. 660/SAF



A cm 104
B cm 50
C cm 43
D cm 38
E cm 76



Pub

Telaio in alluminio, rivestimento in polietilene. Poggiapiedi in acciaio inox.

Aluminum frame, woven with polyethylene fibre. Footrest in stainless steel.



ART. 661/JV



ART. 661/SAF



ART. 661/BL



A cm 36
B cm 36
E cm 76



ART. 566
Poltrona



ART. 567
Divano 2, 5 posti



ART. 568
Tavolino



San Diego Lounge



Elegante salotto costruito su robusto telaio in alluminio verniciato a polveri. Le imbottiture sono in spugna drenante, QUICK DRY FOAM, ed i rivestimenti in tessuto PVC elasticizzato.

Elegant lounge set made of solid aluminum frame powder coated.
The padding are QUICK DRY FOAM and it is upholstered in PVC stretch fabric.





Villa Lounge offre la possibilità di creare un salotto "tailor made" grazie ai singoli elementi che lo compongono. La struttura della seduta è in alluminio verniciato, lo schienale anch'esso in alluminio verniciato è proposto con un raffinato intreccio Open Air. I cuscini sono sfoderabili, ed il tessuto è 100% poliestere, idrorepellente.

Villa Lounge permits you to create a "tailor made" lounge set thanks to its modular system. The seat frame is made of polyester powder coated aluminum; backrest is made of polyester powder coated aluminum too and it is offered with a fine "open air" weaving. Removable cushion cover. Fabric 100% polyester, water-repellent.

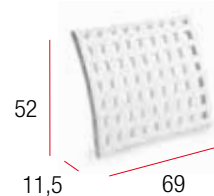
Villa Lounge



ART. 530/BCO
Base singola con cuscino



ART. 531/BCO
Base doppia con cuscino



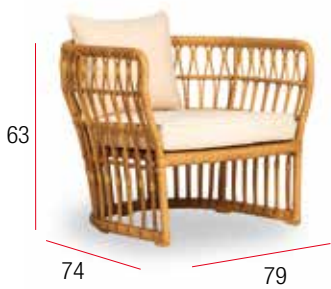
ART. 532/BCO
Schienale



ART. 534/BCO
Tavolino



ART. 533
Cuscino per schienale



ART. 573 Poltrona



ART. 574 Divano 3 posti



ART. 575 Tavolino



Panama Lounge



La struttura di questo Lounge set è costituita da una fibra di giunco artificiale, lavorata artigianalmente, che conferisce al prodotto il tipico sapore orientale.

I cuscini sono in tessuto 100% poliestere, idrorepellente, sfoderabile.

The frame of this Lounge set is made of synthetic cane fibre , handcrafted, giving the product the typical oriental atmosphere. The cushion covers are 100% polyester fabric, water-repellent, removable.



ART. 593 Tavolino



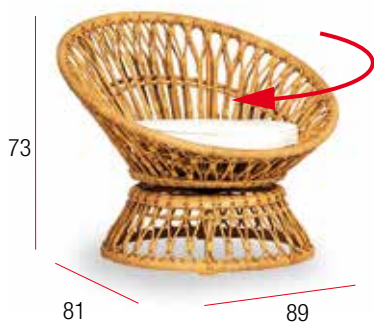
Peacock Lounge

Il Lounge set Peacock realizzato con fibra di giunco artificiale, si ispira alla maestosa ruota del pavone. La lavorazione artigianale è molto accurata ed elegante. Le poltrone sono dotate di sistema **girevole**. I cuscini sono in tessuto 100% poliestere, idrorepellente, sfoderabile.

Peacock Lounge set is made of synthetic cane fibre, and it is inspired by the stately peacock tail feathers.

The workmanship is precise and the look is elegant. Armchairs are enriched with a **rotating** system.

The cushion covers are 100% polyester fabric, water-repellent, removable.



ART. 592 Poltrona girevole



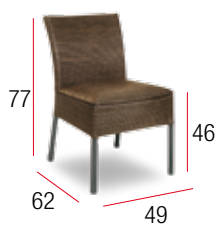
ART. 593 Tavolino



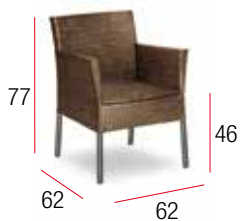
Surabaya Lounge è un salotto che grazie alle sue dimensioni contenute è ideale per arredare anche piccoli spazi, conferendo un'atmosfera elegante ed accogliente. L'altezza delle sedute (46 cm) rende Surabaya utilizzabile anche per la zona pranzo. La struttura è in alluminio ed il rivestimento in tessuto PVC con cuscini integrati.

Thanks to its limited sizes Surabaya Lounge is a perfect solution for fitting out also small spaces. It lends an elegant and warm atmosphere. The seat's height (46 cm) permits Surabaya to be suitable also for the dining area. The frame is of aluminum and the covering is in PVC fabric with built-in cushions.

Surabaya Lounge



ART. 559 Sedia



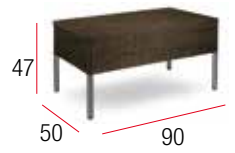
ART. 556 Poltroncina



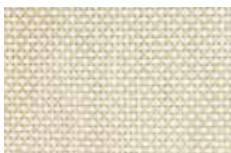
ART. 557 Divano 2 posti



ART. 565 Panca



ART. 558 Tavolino



Vaniglia - Vanille



Oro antico - Antik gold



ART. 576 Poltrona



ART. 577 Divano 2 posti



ART. 578 Tavolino



Lotus Tex



Questo stupendo salotto è la versione aggiornata del già collaudato e famoso Lotus Lounge; moderno avvolgente e dalle forme arrotondate. La struttura è in robusto tubolare di alluminio ed il rivestimento è in tessuto plastico PVC, con trama e tonalità simile al tessuto naturale. Ogni singolo elemento è dotato di piedini regolabili.

This wonderful Lounge Set is the present version of the already tested and well known Lotus Lounge; modern, snug and with rounded shapes. The frame is made of solid aluminum tube and the covering is PVC fabric, with wool and color scheme similar to natural cloth. Each single element features adjustable feet.



Le forme arrotondate ed avvolgenti caratterizzano questo Lounge Set. La struttura è in robusto tubolare di alluminio, ed il rivestimento è in fibra sintetica di polietilene. I cuscini sono sfoderabili, ed il tessuto è 100% poliestere, idrorepellente. Ogni singolo elemento è dotato di piedini regolabili.

The round and snug shapes characterize this Lounge Set. The frame is made of strong aluminum tube, the wicker is synthetic polyethylene fibre. The cushion covers are removable, and fabric is 100% polyester, water-repellent. Each single element features adjustable feet.

Lotus Lounge



ART. 524 Poltrona



ART. 525 Tavolino



ART. 526 Sgabello



ART. 528 Divano 2 posti

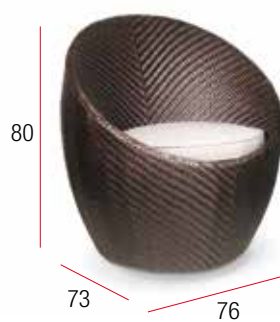




Salima Lounge

Poltrona dalla linea morbida e rotondeggiante con sistema girevole applicato alla base della stessa, che la rende così di facile sistemazione, offrendo diverse possibilità compositive. Poltrona e tavolino hanno la struttura in alluminio e rivestimento in fibra di polietilene.

Armchair with soft and round shape, enriched with a rotating system applied to the base; it makes it easy to place offering several composition possibilities. Armchair and coffee table have aluminum frame covered with polyethylene fibre.



ART. 571 Poltrona



ART. 572 Tavolino



girevole/swivel



Natural



Marrone - Brown

Jamaica Lounge







Jamaica Lounge

Questo importante salotto può essere composto a piacere con vari elementi. La struttura è in tubolare di alluminio verniciato ed il rivestimento è in fibra larga di polietilene. Il tessuto dei cuscini è 100% poliestere, idrorepellente ed il piano del tavolino è in vetro temperato.

This prestigious Lounge set can be made up at pleasure by using different elements. The structure is aluminum tube polyester powder coated and it is woven with a wide polyethylene fibre. The cushion covers are 100% polyester fabric, water-repellent. Tempered glass top.



Jamaica Lounge



ART. 586
Poltrona



ART. 589
Poltrona angolare



ART. 588
Poltrona centrale



ART. 587
Divano 2 posti



ART. 590
Pouf



ART. 591
Tavolino/vetro



Bianco - White



Marrone met. - Met. Brown

Ocean Lounge



Ideata dal famoso designer Normand Couture, la collezione OCEAN esprime con eleganza una versatilità pressoché unica. Poltrone, divano e chaise lounge possono essere affiancate fra loro, dando vita così ad un progetto innovativo, offrendo numerose soluzioni d'arredo. Tutti i materiali usati per la produzione (alluminio, fibra di polietilene, tessuti dei cuscini, teak dei braccioli) sono stati per lungo tempo testati, al fine di assicurare ai prodotti "OCEAN" una lunga durata, anche con l'utilizzo in ambiente esterno.

Designed by the famous designer Normand Couture, the OCEAN collection expresses with elegance an almost unique versatility. Armchairs, sofa and chaise lounge can be placed side by side, thus setting up an innovative project, by offering several furniture solutions. All the materials used for the production (aluminum, polyethylene fibre, cushion fabric, teak armrests) have been tested for a long time in order to assure to the products "OCEAN" a long life, even when used outside.





Arundel

Registered design





Ocean Lounge



ART. 551 Poltrona singola



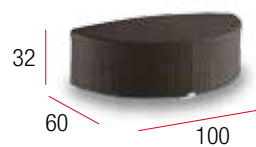
ART. 553/DX Poltrona laterale destra



ART. 553/SX Poltrona laterale sinistra



ART. 552 Divano 3 posti



ART. 554 Tavolino

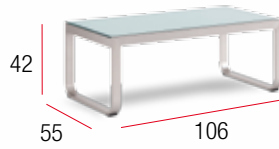
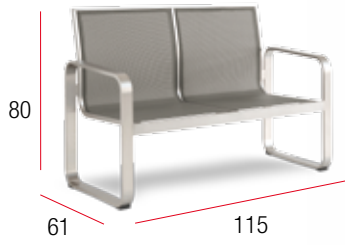
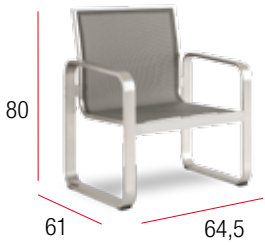
Registered design

Antigua Lounge

Il Set Antigua ha una linea pulita ed essenziale; la struttura portante è realizzata in profilato di alluminio anodizzato INOX LOOK con barre di rinforzo all'interno. Il rivestimento è in tessuto PVC a doppia trama.

Antigua Set has an essential and clean line; the main structure is made of structural anodised aluminum INOX LOOK with inner reinforcements bars, Covering is in two-shot PVC fabric.





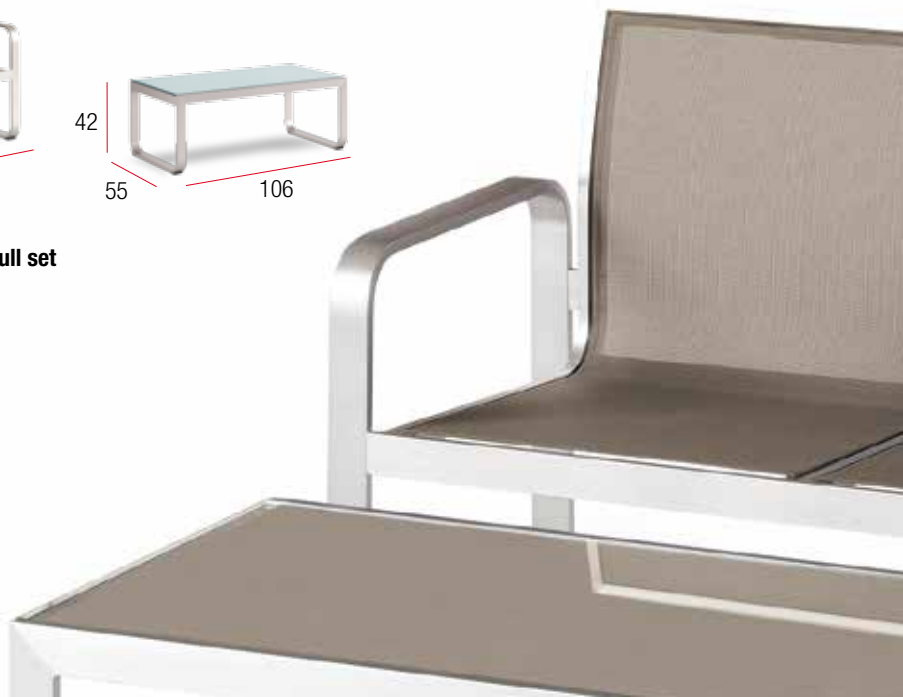
ART. 549 Set completo - Full set



Bianco - White



Taupe





Casablanca Lounge set

Il Set CASABLANCA è costituito da 2 poltrone, 1 divanetto a due posti e 1 tavolino con vetro. La struttura è in alluminio verniciato, con rivestimento in fibra di polietilene. I cuscini sono in tessuto acrilico, idrorepellente, sfoderabili.

CASABLANCA Set includes 2 armchairs, 1 two-seater sofa and 1 coffee table with glass top. It is made of varnished aluminum frame, covered with polyethylene fiber. The fabric of the cushion is acrylic, water-repellent, removable.

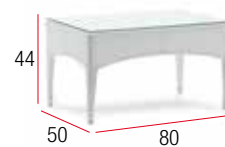


ART. 594/BRW
Casablanca Lounge Set Brown

LOW COST



ART. 594/BCO Casablanca Lounge Set Bianco





Marbella Lounge

MARBELLA è un salotto modulare che permette di arredare sia piccoli che grandi spazi esterni. La struttura è costituita da un robusto telaio di alluminio verniciato, ed il rivestimento è in fibra di polietilene con un nuovo intreccio a doppia trama. I cuscini sono in tessuto acrilico, idrorepellente, sfoderabili.

MARBELLA is a modular lounge set which allows you to decorate small and large outdoor terraces. The frame is made of solid and varnished aluminum, and the covering is a new wicker shape of polyethylene fiber. The fabric of the cushion is acrylic, water-repellent, removable.

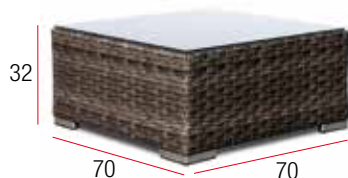
LOW COST



ART. 595 Poltrona angolare



ART. 596 Poltrona centrale



ART. 597 Tavolino

new





ART. 570/BRW King Lounge Set Brown





LOW COST

King Lounge set



Il Set KING è composto da 2 poltrone, 1 divano a due posti, ed 1 tavolino con vetro.

E' costruito con robusto telaio di alluminio verniciato, con rivestimento in fibra di polietilene.

I cuscini sono in tessuto acrilico, idrorepellente, sfoderabili.

KING Set includes 2 armchairs, 1 two-seater sofa' and 1 coffee table with glass top.

It is made of solid and varnished aluminum frame, covered with polyethylene fiber.

The fabric of the cushion is acrylic, water-repellent, removable.



ART. 570/BCO King Lounge Set Bianco



ART. 570/SILK King Lounge Silk



ART. 500 Poltrona

 Nr. 5



ART. 501 Divano 2 posti

 Nr. 5



ART. 502 Tavolino



ART. 503 Angolo



Havana Lounge



Elegante composizione di vari elementi, realizzati con struttura in alluminio e rivestimento in polietilene. Cuscineria in poliestere, idrorepellente. I piani dei tavoli sono in vetro temperato.

Elegant set of several components, with frame of aluminum and covering in polyethylene. Polyester cushion, water-repellent. Tempered glass tops.



Bianco - White



Java



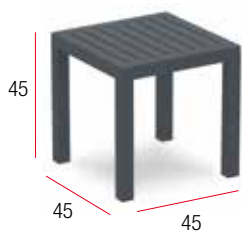


Victoria Lounge

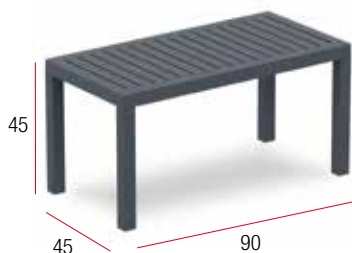


La poltrona Victoria Lounge è prodotta in monoblocco di polipropilene rinforzato con fibra di vetro. E' impilabile ed ha i piedini antisdrucciolo. Il cuscino è in tessuto poliestere idrorepellente. L'angolo ed il tavolino sono realizzati in resina resistente agli agenti atmosferici, con protezione UV.

Victoria Lounge Armchair is produced with a single injection of polypropylene reinforced with glass fiber. It is stackable, and has non-slip feet. Cushion is polyester fabric water-repellent. Corner table and coffee table are made of durable weather-resistant resin, UV protected.



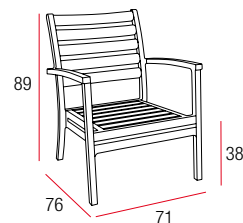
ART. 429 Angolo



ART. 428 Tavolino



ART. 427 Poltrona



Nr. 6



Mykonos Lounge Set



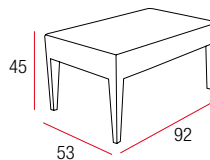
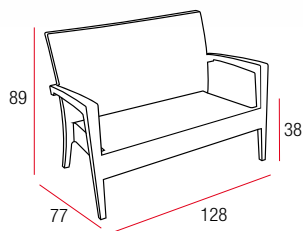
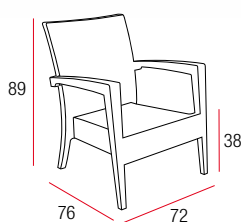
ART. 430/BRW Mykonos Lounge Set Brown

Lounge Set Mykonos è realizzato in resina resistente agli agenti atmosferici, rinforzata con fibra di vetro, con protezione UV. La cuscineria è in tessuto poliestere idrorepellente. Poltrona e divano sono impilabili.

Mykonos Lounge Set is made of durable weather-resistant resin, reinforced with glass fiber. It is UV protected. Cushions are polyester fabric water - repellent. Armchair and 2-seater sofa are stackable.



ART. 430/BCO Mykonos Lounge Set Bianco





Oliver Sunlounger



Letino prendisole: telaio in alluminio verniciato a polveri poliesteri. Rivestimento in tessuto plastico PVC a doppia trama. Schienale regolabile in 5 posizioni.

Sunlounger: aluminum frame polyester powder coated. Covering in a two-shot PVC plastic fabric. 5 positions adjustable back.



ART. 610/BCO Lettino prendisole



Taupe

ART. 611/BCO

Tavolino, full-alluminio, verniciato a polveri poliesteri.
Side table, full-aluminum, polyester powder coated.





Pacific Sunlounger



ART. 450/TAU

Telaio in tubolare di resina rinforzata con fibra di vetro.
Rivestimento in tessuto plastico "Batyline", intercambiabile.
Impilabile nr. 15 pezzi. Schienale reclinabile in 5 posizioni.
Piedini antisdrucciolo e 2 piccole ruote.

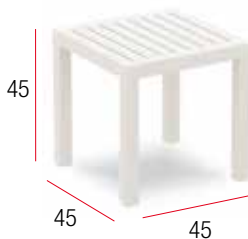
Sunlounger, tubular frame in resin reinforced with glass fiber and cover in breathable synthetic fabric (replaceable). Stackable nr. 15 pcs. Back reclining in 5 positions, with non-slip feet and 2 small wheels.



ART. 450/BCO

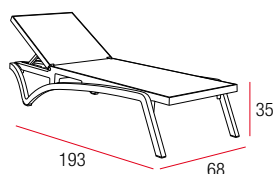


ART. 450/TUR



ART. 429/BCO

Angolo Victoria bianco



tessuto **BATYLINE** fabric





Lettino prendisole

Telaio in alluminio anodizzato INOX LOOK.
Rivestimento in tessuto PVC.
Schienale reclinabile in cinque posizioni.

Tavolino

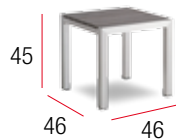
Telaio in alluminio anodizzato INOX LOOK.
Top in materiale plastico Tech-no wood.

Sunlounger

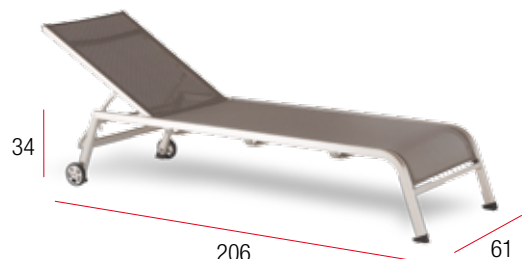
Anodised aluminum frame INOX LOOK.
Covering in PVC fabric.
Back adjustable in five positions.

Side table

Anodised aluminum frame INOX LOOK.
Top in Tech-no wood plastic material.



ART. 613/GR Tavolino
Tech-no wood grigio



ART. 614 Lettino prendisole
Nr. 8

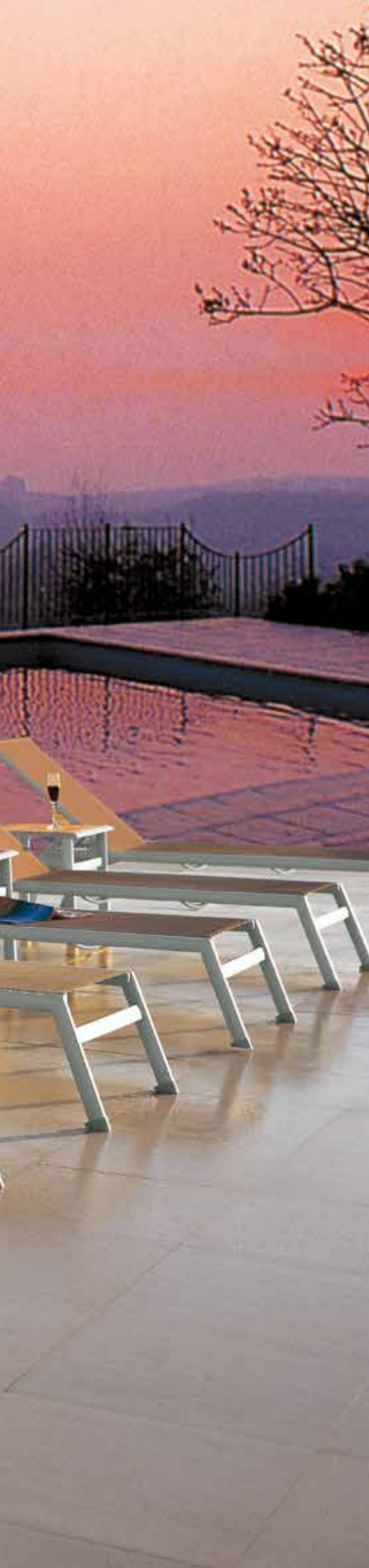


St. Tropez Sunlounger



Taupe





Malindi Sunlounger

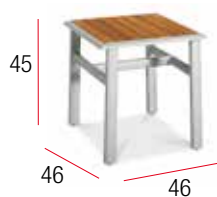


Lettino prendisole: telaio in alluminio verniciato a polveri poliesteri colore silver. Rivestimento in tessuto plastico PVC a doppia trama. 5 posizioni schienale.

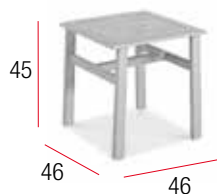
Sunlounger: aluminum frame, polyester powder coating silver colour. Covering in a two-shot PVC plastic fabric. Back adjustable in 5 positions.



ART. 605/06 Lettino prendisole



ART. 607/SL Tavolino
Silver Teak top



ART. 606/SL Tavolino
Silver Alu top



Miele - Honey



Lettino prendisole: telaio in alluminio verniciato a polveri poliesteri. Rivestimento in tessuto plastico "Batylite". 5 posizioni schienale.

Sunlounger: aluminum frame, polyester powder coating. Covering in plastic fabric "Batylite". Back adjustable in 5 positions.



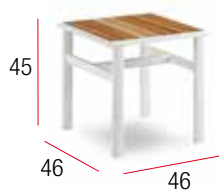
Malindi Sunlounger



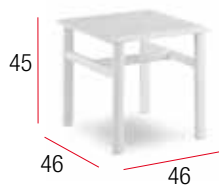
ART. 605/10
Letino prendisole



ART. 605/P-10
Letino prendisole parasol



ART. 607/BCO Tavolino
Bianco Teak top



ART. 606/BCO Tavolino
Bianco Alu top

tessuto **BATYLINE** fabric



Malindi Sunlounger

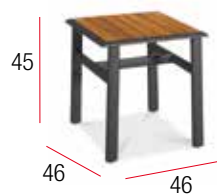
Letino prendisole: telaio in alluminio verniciato a polveri poliesteri colore antracite. Rivestimento in tessuto plastico PVC a doppia trama. 5 posizioni schienale.

Sunlounger: aluminum frame, polyester powder coating anthracite colour. Covering in a two-shot PVC plastic fabric. Adjustable back in 5 positions.



ART. 605/45 Lettino prendisole

Nr.12



ART. 607/AT Tavolino



Taupe



Bianco - White



Nero - Black



Canapa - Hemp



Dialogo Sunlounger



ART. 620 Lettino prendisole
Cuscino incluso - Pillow included



ART. 621 Tavolino





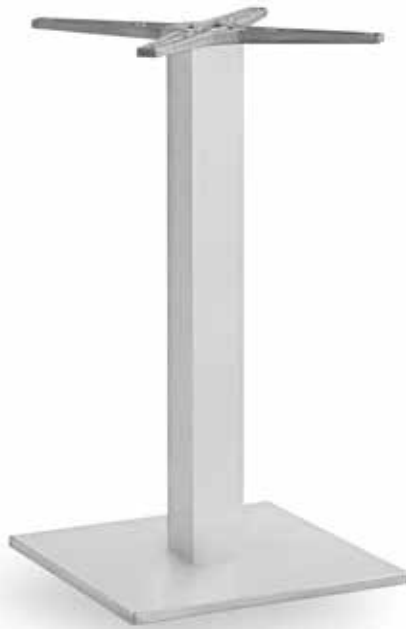
Lugano base

Basi in alluminio anodizzato, con zavorra in acciaio galvanizzato. Tubo di alluminio anodizzato.

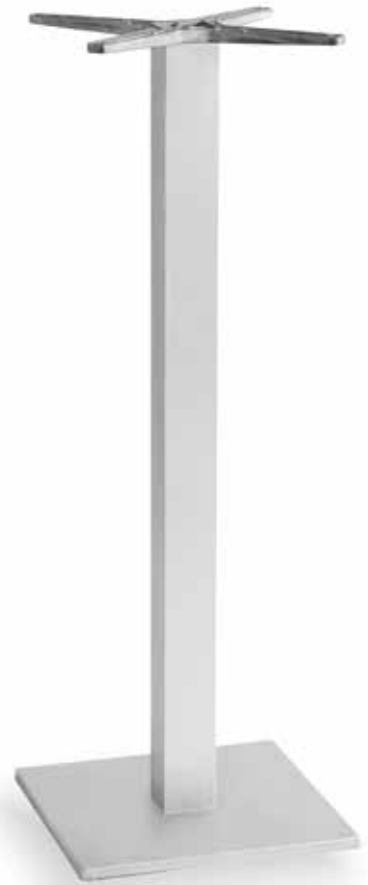
Bases in anodised aluminum, weighted with galvanized steel. Tube of anodised aluminum.



ART. 931/AL
Ø cm 42x73h - Kg 13
per/for Ø cm 70-80



ART. 932/AL
cm 40x40x73h - Kg 14,5
per/for cm 70x70-80x80



ART. 934/AL
cm 40x40x110h - Kg 15,5
per/for Ø cm 70-80
60x60-70x70-80x80



ART. 933/AL
cm 75x40x73h - Kg 28,5
per/for cm 120x80-140x80



ART. 937/AL
Ø cm 58x73h - Kg 25
per/for Ø cm 90-100-120

Per scegliere il piano del tavolo, vedere pag. 168/173.
To match the table top, pls. see p. 168/173.

Lugano base

Basi in alluminio verniciato a polveri poliestere, con zavorra in acciaio galvanizzato.

Aluminum bases polyester powder coated, weighted with galvanized steel.



ART. 932/AT

cm 40x40x73h - Kg 14,5
per/for cm 70x70-80x80



ART. 933/AT

cm 75x40x73h - Kg 28,5
per/for cm 120x80-140x80





Zurigo base

Basi in alluminio anodizzato INOX LOOK, con zavorra in acciaio galvanizzato. Tubo di alluminio anodizzato inox look.

Base in anodised aluminum INOX LOOK, weighted with galvanized steel. Anodised aluminum pole inox look.



ART. 943

cm 40x40x73h - Kg 14
per/for Ø cm 80
cm 60x60-70x70-80x80



ART. 944

cm 40x40x110h - Kg 14,7
per/for Ø cm 70-80
60x60-70x70-80x80



Per scegliere il piano del tavolo, vedere pag. 168/173.
To match the table top, pls. see p. 168/173.



new

Prisma base

Basi in alluminio verniciato a polveri poliestere, con zavorra in acciaio galvanizzato.

Aluminum bases polyester powder coated, weighted with galvanized steel.



ART. 945/SL



ART. 945/AT

ART. 945

cm 43x43x72h - Kg 13,2

per/for Ø cm 80

cm 60x60-70x70-80x80





Piramide base

Base in alluminio anodizzato, con zavorra in acciaio galvanizzato. Colonna in alluminio con rivestimento in polietilene.

Base in anodised aluminum, weighted with galvanized steel. Aluminum pole woven with polyethylene fibre.



ART. 886/BL

ART. 886

cm 40x40x73H - Kg 17
per/for cm 70x70-80x80



ART. 886/SAF



ART. 886/JV

Capri 4 rattan base

Basi ad iniezione di alluminio verniciato poliester. Zavorra in ghisa verniciata. Fusto tubolare in alluminio rivestito in polietilene.

Aluminum injection bases, varnished in a polyester powder coating, weighted with lacquered cast iron. Aluminum tube, woven with polyethylene fibre.



ART. 890/BL

ART. 890

H cm 73 - Kg 7,5
per/for Ø cm 80-60x60-70x70-80x80



ART. 890/BCO



ART. 890/JV

Per scegliere il piano del tavolo, vedere pag. 168/173.
To match the table top, pls. see p. 168/173.



Capri White base

Basi ad iniezione di alluminio verniciato poliestere. Zavorra in ghisa verniciata. Fusto tubolare in alluminio Ø mm 60.

Aluminum injection bases polyester powder coating, weighted with lacquered cast iron. Aluminum tube Ø mm 60.



ART. 891/BCO

Capri 3 bianco

H cm 71 - Kg 6
per/for Ø cm 60-70



ART. 892/BCO

Capri 4 bianco

H cm 71 - Kg 7,5
per/for Ø cm 80-60x60-70x70-80x80



ART. 893/BCO

Capri 2+2 bianco

H cm 71 - Kg 6
per/for Ø cm 110x70-120x80-140x80

Per scegliere il piano del tavolo, vedere pag. 168/173.
To match the table top, pls. see p. 168/173.



Capri Silver base



Basi ad iniezione di alluminio verniciato poliesteri. Zavorra in ghisa verniciata. Fusto tubolare in alluminio Ø mm 60.

Aluminum injection bases polyester powder coating, weighted with lacquered cast iron. Aluminum tube Ø mm 60.



ART. 891/SL Capri 3 Silver

H cm 71 - Kg 6
per/for Ø cm 60-70



ART. 892/SL Capri 4 Silver

H cm 71 - Kg 7,5
per/for Ø cm 80-60x60-70x70-80x80

Per scegliere il piano del tavolo, vedere pag. 168/173.
To match the table top, pls. see p. 168/173.



ART. 893/SL Capri 2+2 Silver
H cm 71 - Kg 6
per/for cm 110x70-120x80-140x80



ART. 894/SL Capri Bar Silver
H cm 113 - Kg 8,5
per/for Ø cm 60-70
60x60-70x70



Capri Black base



Basi ad iniezione di alluminio verniciato poliestere. Zavorra in ghisa verniciata. Fusto tubolare in alluminio Ø mm 60.

Aluminum injection bases polyester powder coating, weighted with lacquered cast iron. Aluminum tube Ø mm 60.



ART. 891/AT Capri 3 Antracite

H cm 71 - Kg 6
per/for Ø cm 60-70



ART. 892/AT Capri 4 Antracite

H cm 71 - Kg 7,5
per/for Ø cm 80-60x60-70x70-80x80

Per scegliere il piano del tavolo, vedere pag. 168/173.
To match the table top, pls. see p. 168/173.



ART. 893/AT Capri 2+2 Antracite
H cm 71 - Kg 6
per/for cm 110x70-120x80-140x80



ART. 894/AT Capri Bar Antracite
H cm 113 - Kg 8,5
per/for Ø cm 60-70
60x60-70x70





Corsica base



Basi in ghisa rivestita di acciaio inox e fusto tubolare in alluminio anodizzato Ø mm 60.

Cast iron bases with stainless steel covering and anodised aluminum tube Ø mm 60.



ART. 901 Corsica 3
H cm 71 - Kg 7,5
per/for Ø cm 60-70



ART. 902 Corsica 4
H cm 71 - Kg 8,5
per/for Ø cm 80-60x60-70x70-80x80



Per scegliere il piano del tavolo, vedere pag. 168/173.
To match the table top, pls. see p. 168/173.



ART. 903 Corsica 2+2

H cm 71 - Kg 12
per/for cm 110x70-120x80-140x80



ART. 902/BAR Corsica Bar

H cm 113 - Kg 9,5
per/for Ø cm 60-70
60x60-70x70



© Brevettato-Patented

ART. 950 Sistema pieghevole

Folding System
per/for Corsica, Capri, Lugano.

Domino base



ART. 907/SL

Base in alluminio pressofuso, spazzolato e verniciato poliester. Sistema pieghevole.

Polished and polyester powder coated cast aluminum base. Folding System.



ART. 907/AT

ART. 907 Domino

H cm 71,5 - Kg 6,4

per/for Ø cm 80-60x60-70x70-80x80





ART. 910/SL

ART. 910 Domino bar
H cm 110 - Kg 6,8
per/for Ø cm 60-70-80
60x60-70x70



ART. 910/AT



ART. 911/SL

**ART. 911
Domino rettangolare**
H cm 71,5 - Kg 8,8
per/for cm 110x70
120x80-140x80



ART. 911/AT

Per scegliere il piano del tavolo, vedere pag. 168/173.
To match the table top, pls. see p. 168/173.



Itaca base 3

© Brevettato - Patented

Base in alluminio pressofuso, spazzolato e verniciato poliester. Zavorra in ghisa verniciata. Sistema pieghevole.

Polished and polyester powder coated cast aluminum base, weighted with lacquered cast iron. Folding System.



ART. 899/AT

ART. 899 Base Itaca 3

H cm 71 - Kg 6,7

per/for Ø cm 60-70-80



ART. 899/SL



Per scegliere il piano del tavolo, vedere pag. 168/173.
To match the table top, pls. see p. 168/173.



Itaca base 4

© Brevettato - Patented

Base in alluminio pressofuso, spazzolato e verniciato poliester. Zavorra in ghisa verniciata. Sistema pieghevole.

Polished and polyester powder coated cast aluminum base, weighted with lacquered cast iron. Folding System.



ART. 898/AT

ART. 898 Base Itaca 4

H cm 71 - Kg 9,5

per/for Ø cm 80-90

cm 70x70-80x80-90x90



ART. 898/SL





Bologna base

Basi ad iniezione di alluminio verniciate a polveri poliestere.

Aluminum injection bases varnished in a polyester powder coating.



ART. 927 Bologna 4 nero

pieghevole/folding

H cm 71 - Kg 7

per/for Ø cm 80

60x60-70x70-80x80



ART. 929 Bologna rettangolare nero

pieghevole/folding

H cm 71 - Kg 9,5

per/for cm 110x70-120x80-139x80

Cypro base



Base Cypro 3

Telaio in tubo di alluminio anodizzato, impilabile.
Frame in anodised aluminum, stackable.

ART. 905-60

per/for Ø 60 - H cm 71,5
Tubo/Tube Ø 25 x 1,5 mm

ART. 905-70

per/for Ø 70 - H cm 71,5
Tubo/Tube Ø 28 x 1,5 mm

ART. 905-80

per/for Ø 80 - H cm 71,5
Tubo/Tube Ø 30 x 1,5 mm



Base Cypro 4

Telaio in tubo di alluminio anodizzato, impilabile.
Frame in anodised aluminum, stackable.

ART. 906-60

per/for 60x60 - H cm 71,5
Tubo/Tube Ø 28 x 1,5 mm

ART. 906-70

per/for 70x70 - H cm 71,5
Tubo/Tube Ø 30 x 1,5 mm

ART. 906-80

per/for 80x80 - H cm 71,5
Tubo/Tube Ø 30 x 1,5 mm



Per scegliere il piano del tavolo, vedere pag. 172/173.
To match the table top, pls. see p. 172/173.



Prince

Basi per tavoli in alluminio verniciate a polveri poliesteri.

Aluminum table bases in a polyester powder coating.



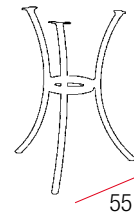
ART. 918/BCO



ART. 918/AT



ART. 918/SL



ART. 918 Prince 3
per/for Ø cm 60-70



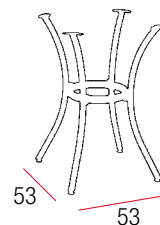
ART. 919/BCO



ART. 919/AT



ART. 919/SL



ART. 919 Prince 4
per/for Ø cm 70-80-90
60x60-70x70-80x80



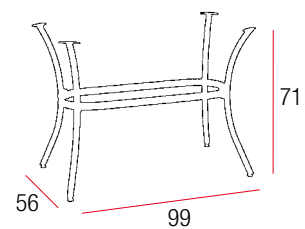
ART. 918/ML



ART. 919/ML



ART. 920/ML Prince rectangular malacca
per/for cm 110x70-120x80-139x80



Per scegliere il piano del tavolo, vedere pag. 168/173.
To match the table top, pls. see p. 168/173.

Garden



Basi per tavoli in alluminio
verniciate a polveri poliesteri.

Aluminum table bases
in a polyester powder coating.



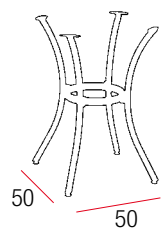
ART. 916/BCO



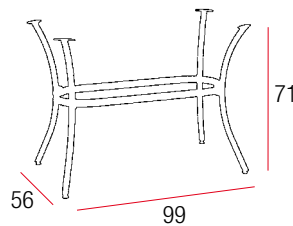
ART. 916/SL



ART. 916/AT



ART. 916 Garden 4
per/for Ø cm 80-90-100
60x60-70x70-80x80



ART. 917 Garden rectangular
per/for cm 110x70-120x80-139x80

Per scegliere il piano del tavolo, vedere pag. 168/173.
To match the table top, pls. see p. 168/173.



MDT base

Struttura in alluminio verniciato a polveri poliestere. Disponibili nei colori standard **bianco, silver, antracite.**

Aluminum structure varnished in a polyester powder coating. Available standard colours **white, silver, anthracite.**



ART. 876/BCO - cm 80x80x73h



ART. 877/BCO - cm 139x80x73h
ART. 878/BCO - cm 120x80x73h



ART. 876/SL - cm 80x80x73h



ART. 877/SL - cm 139x80x73h
ART. 878/SL - cm 120x80x73h



ART. 876/AT - cm 80x80x73h



ART. 877/AT - cm 139x80x73h
ART. 878/AT - cm 120x80x73h



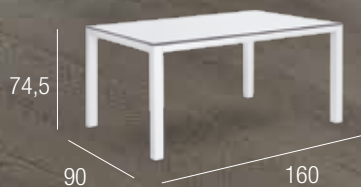
Per scegliere il piano del tavolo, vedere pag. 168/171.
To match the table top, pls. see p. 168/171.



Tavolo Mediterraneo

Struttura in profilato di alluminio verniciato a polveri poliestere.
Il piano del tavolo è in HPL stratificato in spessore 12 mm. di
colore bianco con bordo nero.

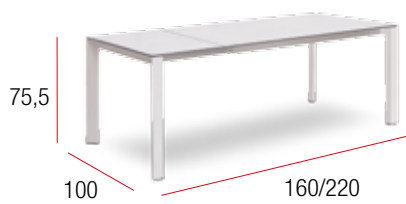
Aluminum structure polyester powder coated.
HPL Table top (High Pressure Laminate),
thickness 12 mm., white colour surface black-edged.



ART. 850/160 Tavolo



ART. 850/200 Tavolo



ART. 860/160



ART. 860/200



ART. 860/240



Rhodes Tavolo allungabile Extensible table

Rhodes tavolo allungabile

Gambe laterali in profilato di alluminio verniciato a polveri poliestere. Sistema allungabile in alluminio anodizzato. Piano del tavolo in HPL stratificato in spessore 12 mm. di colore bianco con bordo nero.

Side legs in structural aluminum polyester powder coated. Extensible system in anodised aluminum. HPL Table top (High Pressure Laminate), thickness 12 mm., white colour surface black-edged.



Tavolo Bavaria 2000

È costituito da una robustissima struttura in profilato di alluminio anodizzato, con l'effetto dell'acciaio inox satinato. Il piano del tavolo è realizzato con doghe di alluminio profilato, rivestito da uno speciale materiale termoplastico, otticamente simile al legno, antigraffio e resistente ai raggi UV.

It is made of a solid anodised aluminum structure with a special treatment giving the metal a finish with inox satin look. Table top is made of structural shape aluminum slats, covered with special thermoplastic material optically similar to wood, UV-resistant and anti-scratches.



Tavolo Bavaria 2000



ART. 870/GR



ART. 870/TK



Grigio - Grey color



Teak color

Ares table



I tavoli ARES sono realizzati in resina resistente agli agenti atmosferici, con protezione UV. Smontabili.

ARES tables are made of durable weather-resistant resin. They are UV protected and can be disassembled.



ART. 971/BCO - cm 80x80x75h



ART. 972/BCO - cm 140x80x75h



ART. 971/AT - cm 80x80x75h



ART. 972/AT - cm 140x80x75h



ART. 971/TAU - cm 80x80x75h



ART. 972/TAU - cm 140x80x75h



ART. 971/BRW - cm 80x80x75h



ART. 972/BRW - cm 140x80x75h

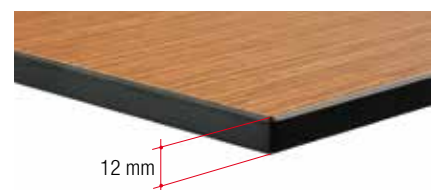
Piani per tavoli - Table tops

Compact **Logico** by Contral



Piani per tavoli HPL (High Pressure Laminate), spessore 12 mm.
Adatti sia per l'uso interno che esterno, sono resistenti alle intemperie, e di facile pulizia grazie alla superficie melaminica. Oggetti ruvidi e taglienti possono rovinare la superficie, senza per altro comprometterne la funzionalità e resistenza. L'esposizione diretta ed indiretta ai raggi solari può col tempo alterare leggermente la tonalità dei colori. Questo fattore è da considerarsi fisiologico e non potrà essere causa di reclami e/o contestazioni.

HPL Table tops (High Pressure Laminate), thickness 12 mm.
Suitable for indoor and outdoor use, non-ageing, easy cleaning thanks to the melamine surface. Rough and sharp-edged objects can damage the surface, however this does not impair their functionality or service life. Direct or indirect sun rays exposure can slightly lead the colours shade in the course of time. This factor is considered to be a natural process and therefore not can be claimed against and/or disputed.



Dimensioni disponibili
Available sizes



Ø cm 69 - ART. 1040



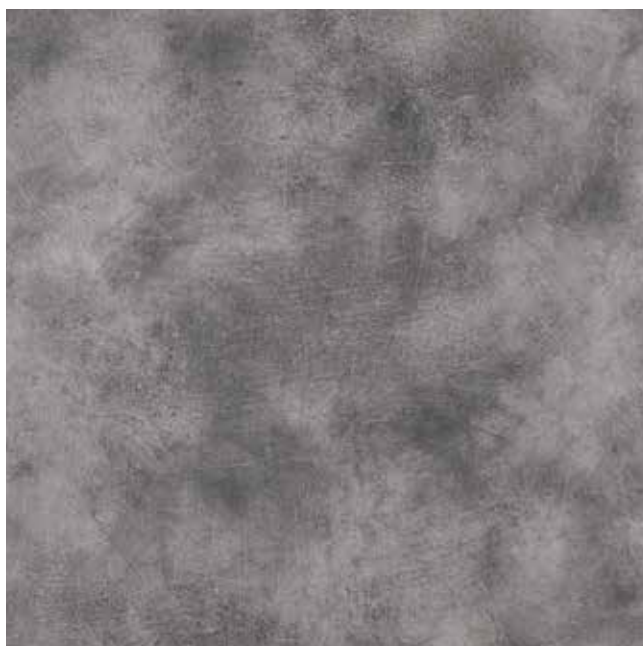
cm 69x69 - ART. 1041
cm 80x80 - ART. 1042



cm 120x80 - ART. 1043
cm 139x80 - ART. 1044

Altre dimensioni disponibili su richiesta - More sizes available on request.

contral [168]



Cemento

NEW



Ardesia

NEW



Boiacca beige

NEW



Fossil



Istria



Calcis



Teak Daniela



Piani per tavoli Compact-HPL

Compact-HPL Table tops



Quercia

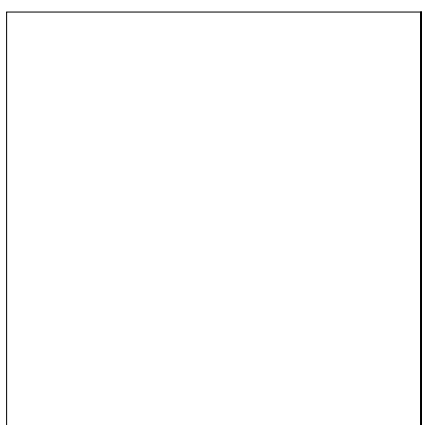


Santos



Ebano

NEW



Bianco



Antracite



Linea

Dimensioni disponibili
Available sizes



Ø cm 69 - ART. 1040



cm 69x69 - ART. 1041
cm 80x80 - ART. 1042



cm 120x80 - ART. 1043
cm 139x80 - ART. 1044

Altre dimensioni disponibili su richiesta - More sizes available on request.





Piani per tavoli - Table tops



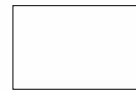
Teak naturale Natural teak tops

Vengono forniti senza alcun trattamento
Supplied without any treatment

Dimensioni disponibili - Available sizes



cm 60x60 - ART. 981/60
cm 70x70 - ART. 981/70
cm 80x80 - ART. 981/80



cm 120x80 - ART. 982



Piani per tavoli - Table tops



werzalit® Standard



Bianco



Sand Stone



Stratos



Montpellier



Tempera



Travertino



Wengè



Beton



Catalano



Onice

Dimensioni disponibili
Available sizes



Ø cm 60 - ART. 1000/60
Ø cm 70 - ART. 1000/70
Ø cm 80 - ART. 1000/80



cm 60x60 - ART. 1001/60
cm 70x70 - ART. 1001/70
cm 80x80 - ART. 1001/80



cm 110x70 - ART. 1002
cm 120x80 - ART. 1003

I piani di tonalità scura non sono consigliati per l'esposizione diretta o indiretta ai raggi solari, poiché si possono deformare a causa dell'alta temperatura accumulata. Una eventuale deformazione fino a 4-5 millimetri è da considerarsi fisiologica, e non potrà essere causa di reclami e/o contestazioni.

Dark shade tops should not be exposed to direct or indirect sun rays, because long time exposure to high temperature will cause warping. Any possible warping of up to 4-5 millimetres is considered to be a natural and acceptable process and therefore cannot be claimed against and/or disputed.



werzalit® Standard



Sahara



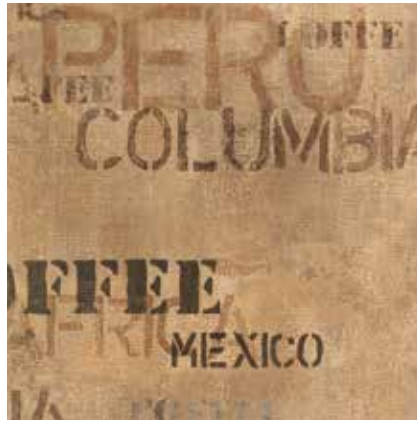
Alpi



Safari



Ponderosa chiaro



Caffè



Babylon

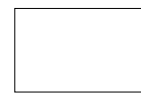
Dimensioni disponibili
Available sizes



Ø cm 60 - ART. 1000/60
Ø cm 70 - ART. 1000/70
Ø cm 80 - ART. 1000/80



cm 60x60 - ART. 1001/60
cm 70x70 - ART. 1001/70
cm 80x80 - ART. 1001/80



cm 110x70 - ART. 1002
cm 120x80 - ART. 1003

werzalit® Superior



Orange



Giallo chiaro



Antracite



Rosso

Dimensioni disponibili
Available sizes



Ø cm 60 - ART. 1010/60
Ø cm 70 - ART. 1010/70
Ø cm 80 - ART. 1010/80



cm 60x60 - ART. 1011/60
cm 70x70 - ART. 1011/70
cm 80x80 - ART. 1011/80



cm 110x70 - ART. 1012
cm 120x80 - ART. 1013



Carrello service



Carrello per servizio ristorante, versatile e pratico nell'uso, è adatto per l'utilizzo sia all'interno che all'esterno. E' dotato di ruote pivotanti con stopper. Il ripiano superiore è rinforzato internamente con lastra di alluminio. La struttura è tutta in alluminio verniciato, ed il rivestimento è in fibra di polietilene.

Restaurant service trolley, multifunctional and convenient, it is suitable for both indoor and outdoor. It features pivoting wheels with stopper. The upper shelf is strengthened inside with an aluminum plate. The whole frame is varnished aluminum, and the covering is of polyethylene fibre.



ART. 673/BL



ART. 673/JV



Nero - Black



Java







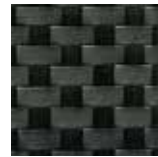
Portapiante quadro

Contenitore per piante, utile per arredare e delimitare con eleganza gli spazi esterni. La struttura è in alluminio, con rivestimento in robusta fibra di polietilene. E' dotato di una base che ne assicura una ottima stabilità.

Plant holder, suitable for furnishing and delimiting open spaces elegantly. The structure is of aluminum, woven with a strong polyethylene fibre. It features a base which gives an excellent stability.



Metal Coffee



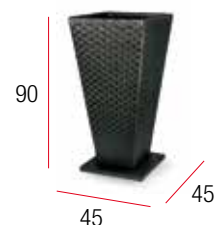
Nero - Black



ART. 622/COF



ART. 622/BL



Event



Sedia pieghevole realizzata in acciaio verniciato con seduta e schienale in polietilene ad alta densità.

Folding chair with varnished steel frame, seat and back in high density polyethylene.



ART. 210



A cm 88
B cm 50
C cm 45
D cm 40
E cm 44

Easy sgabello pieghevole folding barstool



A cm 104
B cm 45
C cm 45
D cm 34
E cm 74

Napoleon



ART. 212

Sedie per banchetti realizzate in monoblocco di polipropilene, con l'aggiunta di fibra di vetro, stampate con tecnologia a gas.

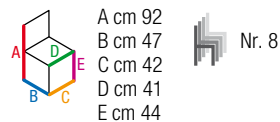
Polypropylene monoblock banquet chairs, with the addition of glass fibre and produced by gas assisted injection molding technology.



Tiffany



ART. 213

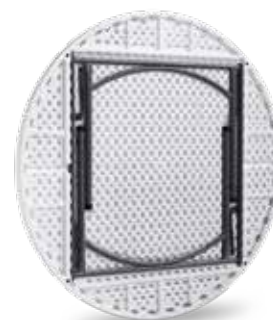


Tavoli catering



Tavoli pieghevoli con struttura in acciaio verniciato.
Piano in polietilene espanso ad alta densità.

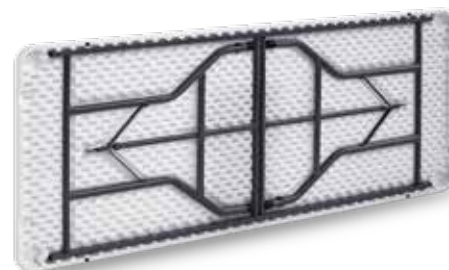
Folding tables with painted steel frame.
Top in expanded polyethylene high density.



ART. 270/122 - Ø cm 122 x 74h = 6 posti/persons

ART. 270/152 - Ø cm 152 x 74h = 8 posti/persons

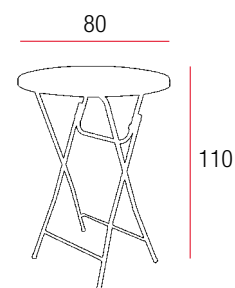
ART. 270/183 - Ø cm 183 x 74h = 10 posti/persons



ART. 272/152 - cm 76 x 152 x 74h = 6 posti/persons

ART. 272/183 - cm 76 x 183 x 74h = 8 posti/persons

ART. 272/198 - cm 91 x 198 x 74h = 10 posti/persons



ART. 273
Tavolo Cocktail bar

Carrelli trasporto tavoli catering

Carrelli trasporto tavoli catering con struttura in acciaio verniciato, ruote con dispositivo frenante.

Trolley for handling of catering tables, with frame in varnished steel and wheels with braking device.



ART. 293
Carrello per tavoli rotondi
Trolley for round tables

Portata / Capacity : 12 Tavoli / Tables



ART. 294
Carrello per tavoli rettangolari
Trolley for rectangular tables

Portata / Capacity : 16-20 Tavoli / Tables



Ambra Lounge

ART. 519 SET COMPLETO (2 poltrone + 1 tavolino)

euro
160,00



Relax

Lettino in alluminio verniciato a polveri,
rivestimento in tessuto plastico PVC

*Sunbed with aluminium frame, powder
coated, covering in PVC plastic fabric*

euro
179,00



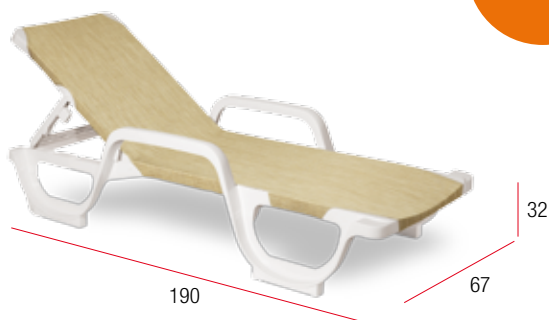
ART. 603/43

Algarve

Lettino in polipropilene, rivestito con
tessuto plastico PVC.

*Sunbed with polypropylene frame, covering
in PVC plastic fabric.*

euro
69,00



ART. 410/06



ART. 410/03

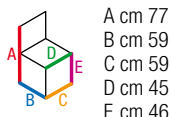
Delta dining

Poltroncine in alluminio verniciato, rivestimento in tessuto plastico PVC
Aluminium powder coated armchairs, covering in PVC plastic fabric



ART. 515

euro
145,00

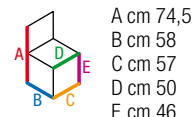


Lotus dining



ART. 529

euro
155,00



Michelle

Poltroncina in alluminio verniciato - *Aluminium armchair powder coated*



ART. 701/04

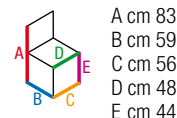


ART. 701/10



ART. 701/19

euro
55,00



Medi Teak

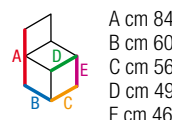
Telaio di alluminio verniciato a polveri poliestere. Seduta, schienale e braccioli in **Tech-no wood**.

Aluminum frame, polyester powder coating. Seat, back and armrests are made of Tech-no wood.



ART. 748/AT

euro
75,00



Specto Sedia in polipropilene - Polypropylene side chair



ART. 404/07

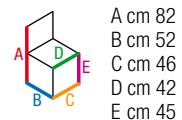


ART. 404/10



ART. 404/02

euro
26,00



Mary Poltroncina in polipropilene - Polypropylene arm chair



ART. 406/02

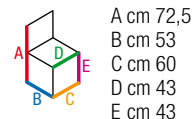


ART. 406/07



ART. 406/20

euro
22,00



Jenny

Sedia in polipropilene
Polypropylene side chair



ART. 405/11

euro
22,00



A cm 80
B cm 49
C cm 44
D cm 43
E cm 42



Tosca

Poltroncina in acciaio verniciato a polveri
Steel armchair powder coated



ART. 717/04

euro
35,00



A cm 81
B cm 56
C cm 54
D cm 44
E cm 44,5



Charlotte

Poltroncina in acciaio verniciato a polveri
Steel armchair powder coated



ART. 718/04

euro
39,00



A cm 85
B cm 57
C cm 56
D cm 45
E cm 45



Brigitte

Sedia in alluminio verniciato con rivestimento in polietilene
Varnished aluminum chair, woven with polyethylene fibre.



ART. 767/SAF

euro
45,00



A cm 87
 B cm 58
 C cm 48
 D cm 43
 E cm 45



Nr. 10



ART. 767/BL

Isabel

Sedia in alluminio verniciato con rivestimento in polietilene
Varnished aluminum chair, woven with polyethylene fibre.



ART. 768/BL

euro
49,00



A cm 87
 B cm 61
 C cm 55
 D cm 48
 E cm 45



Nr. 10

Paul

Struttura in acciaio cromato, rivestimento in pelle rigenerata.
Chromium-plated steel frame, covering in regenerated leather.



ART. 327/MAR

euro
115,00



cm 78
 cm 54

Roger

Struttura in robusto acciaio. Rivestimento in pelle rigenerata.
 Poggiapiedi in acciaio cromato.
Frame in solid steel. Covering in regenerated leather. Chromium-plated steel footrest.



ART. 328/BL

euro
79,00



A cm 115
 B cm 53,5
 C cm 48
 D cm 40
 E cm 75

Pouf

Sgabello in ecopelle, con struttura in acciaio.
 Dimensioni: cm 46x46x46
Lovely stool made of strong steel frame covered with soft synthetic leather.
 Size: cm 46x46x46

euro
55,00



ART. 330/OR



ART. 330/CR



ART. 330/CH



ART. 330/RED

Legenda simbologie - Meaning of the symbols



Articoli che possono essere utilizzati all'esterno coperto
These products are suitable for protected outdoor areas



Articoli che possono essere utilizzati all'esterno
These products may be used outdoors



Nr. pezzi impilabili Pieces stackable



A = Altezza totale Total height
B = Profondità totale Total depth
C = Larghezza totale Total width
D = Larghezza seduta Seat's width
E = Altezza seduta Seat's height



A = Profondità seduta Seat's depth
B = Larghezza seduta Seat's width
E = Altezza seduta Seat's height

Le misure riportate nel presente catalogo sono da ritenersi indicative. Tonalità diverse dei materiali, rispetto agli articoli illustrati nel catalogo, non possono dar luogo ad eventuali contestazioni. In qualsiasi momento, Contral può apportare modifiche tecniche agli articoli.

The measurements shown in this catalogue are approximate. Different shades of materials, compared to the items shown in the catalogue, may not be cause for complaints. Contral, at any moment, can make any technical changes to the items.



Assicurazione Tutti i nostri prodotti sono assicurati da Unipol-SAI Assicurazioni contro eventuali danni provocati agli utilizzatori.

Insurance All our products are covered for public liability by Unipol-SAI Assicurazioni.

Catalogo ideato e realizzato dall'ufficio tecnico e marketing Contral
grafica Kamoto&Kogo **fotografia** Ballista-Murador-ToniRoman-Bergamin-Studio Fotorama
stampa graficheitalprint.it **Nr. copie/data** 20.000/2016

Si ringraziano

- Veniceat@ ca' foscari - Venezia	- Ristorante Bocon Divino, Lovadina (Tv)
- Università Ca' Foscari - Venezia	- ThaiSi Hotel & Spa, Lovadina (Tv)
- Pasticcerie Rosa Salva - Venezia	- Nesslerhof Hotel, Großarl (A)
- Terrazza mare - Cavallino (Ve)	- Ristorante Remat - Garda (Vr)
- Bar Rio Frari - Venezia	- Ristorante Impero - Verona
- Ristorante Antico Martini - Venezia	- Ristorante 3 Panoce - Conegliano (Tv)
- Ristorante Perché, Roncade (Tv)	- Restaurant Istra - Rovigno (HR)
- Ristorante Le Bandie, Lovadina (Tv)	- Restaurant Zvezda - Ljubljana (SI)
- Rosenberger Autobahn Restaurants (A)	- Ristorante Capitan Uncino - Venezia

© Proprietà esclusiva **Contral s.r.l.** La riproduzione, anche parziale, del presente catalogo è vietata, se non autorizzata.

© Exclusive property of **Contral s.r.l.** Non authorised copying of this catalogue, even if only partial, is not allowed.



Show Room



Magazzino



Magazzino





Contral srl

Via Roma 261/24 - 31020 Villorba (Treviso) Italy
Tel. + 39 0422 444 850 Fax + 39 0422 444 858
contral@contral.it - www.contral.it