

ARQUS

Informations techniques



Autres documents disponibles pour ce produit

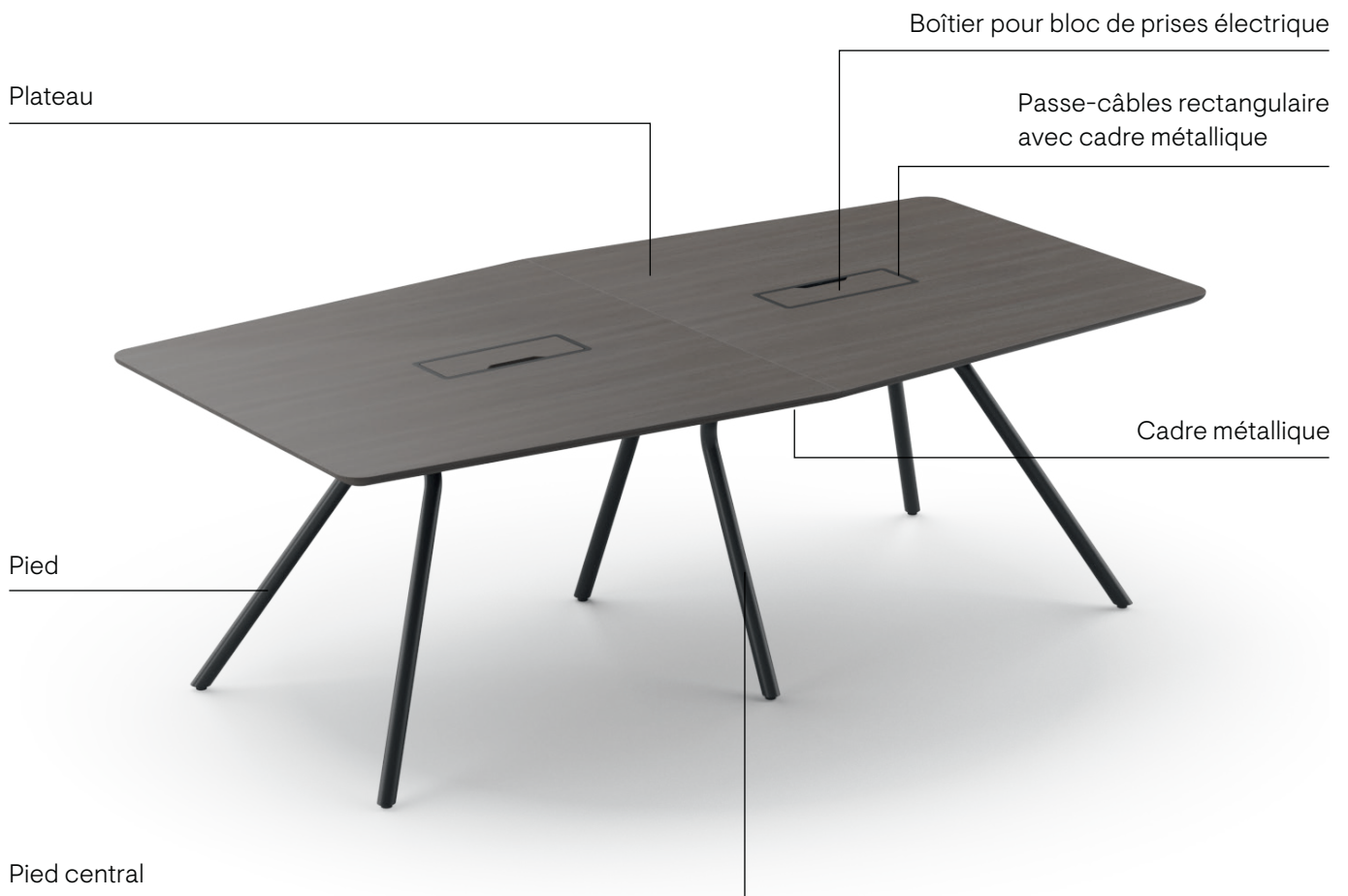
Informations techniques pour les bureaux de direction ARQUS

Informations techniques pour les armoires de direction ARQUS

Directives de gestion des câbles pour les tables de réunion de direction

10 ans de garantie

[Voir la déclaration de garantie](#)



Informations techniques

Plateau

- Aggloméré de 30 mm recouvert de placage de bois avec bords profilés en bois massif ;
- Le sens des fibres s'étend sur toute la longueur du plateau ;
- Rectangulaire et en forme de bateau.

Pieds métalliques

- Structure en tubes métalliques ronds cintrés et soudés, tube Ø40 mm ;
- Se fixe au cadre et au plateau ;
- Métal recouvert de poudre ;
- Pieds en plastique avec mise à niveau (+10 mm).

Pied central

- Structure en tubes métalliques ronds cintrés et soudés, tube Ø40 mm ;
- Se fixe au cadre et au plateau ;
- Métal recouvert de poudre ;
- Pieds en plastique avec mise à niveau (+10 mm).

Cadre métallique

- Structure en tubes métalliques ronds, tube Ø40 mm ;
- Se fixe entre les pieds ;
- Métal recouvert de poudre.

Passe-câbles rectangulaire avec cadre métallique

- Placage de 13 mm d'épaisseur, sens des fibres assorti au plateau de la table ;
- Dimensions du passe-câbles : 370x120 mm ;
- Charnières avec fonction de fermeture en douceur ;
- Cadre métallique en acier de 13 mm de large sur le dessus, affleurant la surface du bureau; métal recouvert de poudre ;
- Dimensions du cadre métallique : 400x150 mm.

Boîtier pour bloc de prises électrique

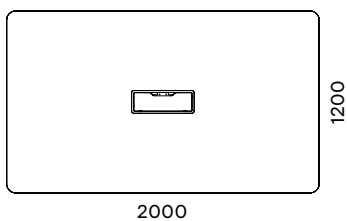
- Dimensions du caisson métallique : 385x130, H=120 mm ;
- Métal recouvert de poudre ;
- Points de fixation pour les blocs d'alimentation optionnels.

Gamme

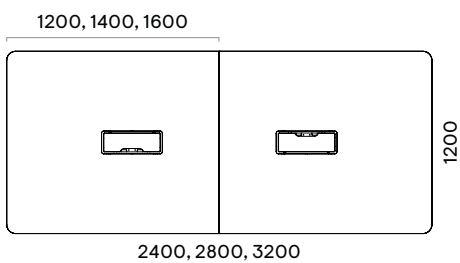
Plateau de table rectangulaire



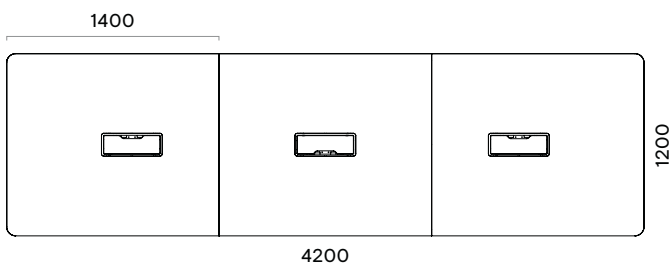
6 places



8 places / 10 places



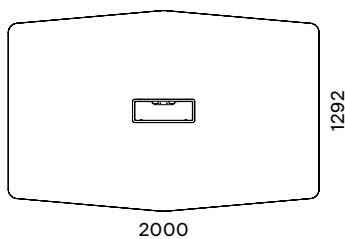
12 places



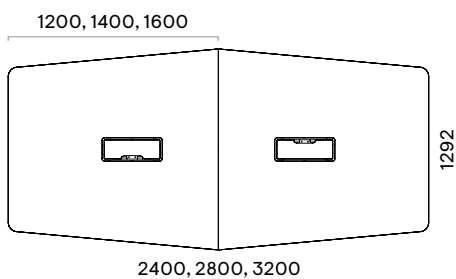
Plateau de table en forme de bateau



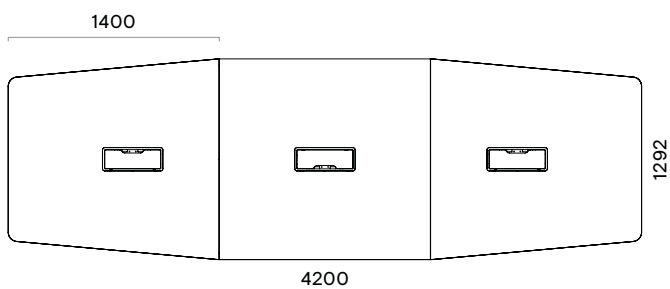
6 places



8 places / 10 places

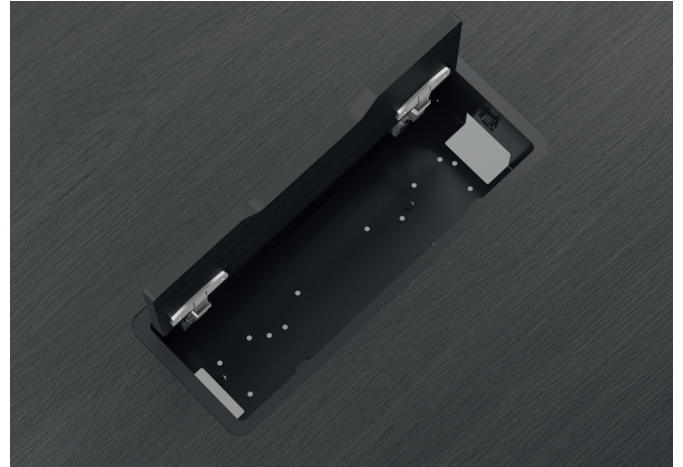


12 places



Informations supplémentaires

- Le boîtier de l'alimentation électrique ne comprend pas de bloc de prises de courant. Il doit être commandé séparément.



!

Important : Les meubles en placage naturel sont sensibles à la lumière directe du soleil et les couleurs peuvent changer avec le temps. L'ajout de nouveaux articles dans le même espace que des produits en placage existants du même design peuvent entraîner des variations de teinte du placage. Le placage doit **être** protégé des rayures profondes, de la lumière intense et de l'exposition prolongée aux taches de liquides. Il est recommandé de suivre les instructions de nettoyage et d'entretien du placage.