

Stoffe | Oberflächen



Camira

Collection Xtreme Plus | 24/7+



24/7+ | 70/7221



24/7+ | 70/7220



24/7+ | 70/7222



10/1039



10/1029



10/1109



10/1082



10/1116



10/1107



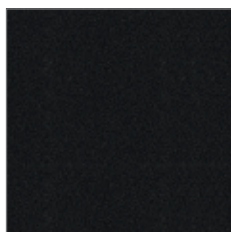
10/1024



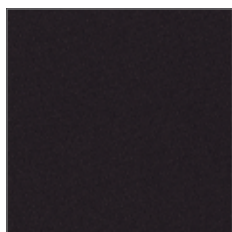
10/1023



Xtreme Plus | 10/1021



10/1020



10/1115

Collection **Urban Plus**



10/1166



10/1168



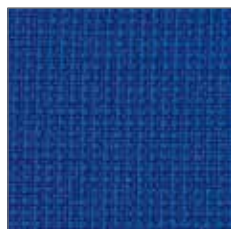
10/1165



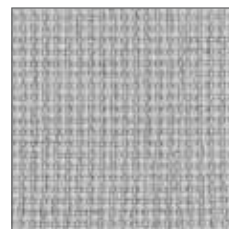
10/1164



10/1167



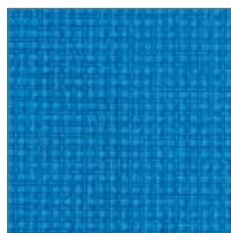
10/1162



10/1160



10/1163



10/1170



10/1169



10/1161



Blauer Engel: Modell re-pend und impulse mit Stoffen der Collection Urban Plus
Blauer Engel: model re-pend and impulse with Urban Plus fabrics
Ange Bleu (« Blauer Engel »): modèles re-pend et impulse en revêtement tissé de la collection Urban Plus
Blaue Engel: Model re-pend en impulse met stoffen uit de collectie Urban Plus

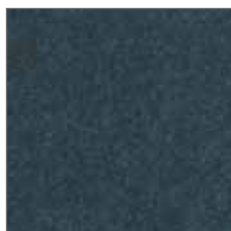
Collection **Blazer**



70/7320



70/7315



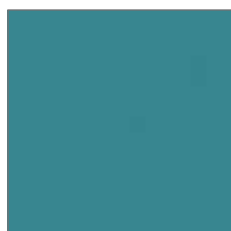
70/7321



70/7311



70/7317



70/7313



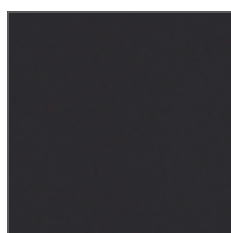
70/7322



70/7314

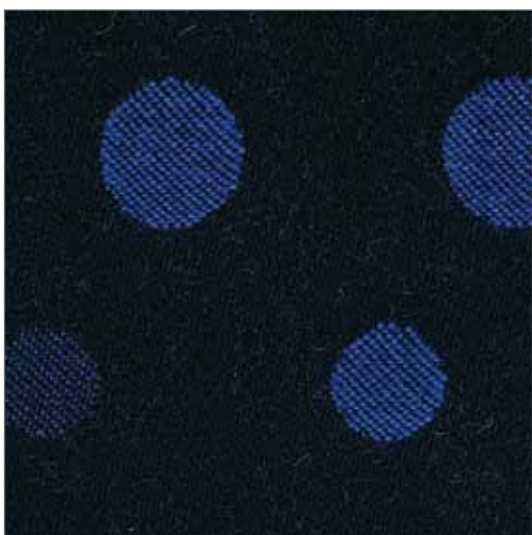


70/7319



70/7318

Collection **Smarty Plus**



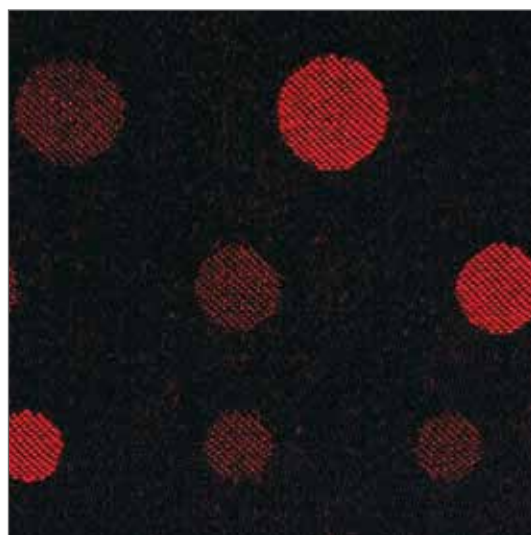
70/7333



70/7336



70/7330



70/7334



Cigarette & Match



Crib 5 / M1 / B1



UK/16/005

Xtreme Plus		
Qualität		10
Nummer		1020, 1021, 1023, 1024 1029, 1039, 1082, 1107 1109, 1115, 1116
Material	Recyceltes schwerentflammbares Polyester Nicht schwermetallhaltige Farbstoffe	100%
Entflammbarkeit	BS EN 1021 - 1:2006 (Zigarettentest), BS EN 1021 - 2:2006 (Streichholztest), BS 7176:2007 Low Hazard, BS 5852:2006 Section 4 Ignition Source 5, BS 7176:2007 Medium Hazard, DIN 4102 B1, NF - P - 92 - 507 M1, UNI 8456 & UNI 9174 Classe 1, Bemerkung: Schwerentflammbarkeit hängt von verwendetem Schaum ab	
Gewicht	g/m ² ±5% (435 g/lfd.M ±5%)	310
Breite	cm nutzbare Breite	140
Lichtechtheit	(ISO 105 - B02:2013)	6
Reibeichtheit	Nass/Trocken (ISO 105 - X12:2002)	4/4
Scheuerfestigkeit	Scheuertouren Martindale	100.000



Cigarette & Match



Medium Hazard

24/7 +		
Qualität		70
Nummer		7220-7222
Material	Polyamide Wolle Visil Viskose	50% 33% 10% 7%
Entflammbarkeit	BS EN 1021 - 1:2006 (Zigarettentest), BS EN 1021 - 2:2006 (Streichholztest), BS 7176:2007 Low Hazard, BS 5852:2006 Section 4 Ignition Source 5, BS 7176:2007 Medium Hazard, Bemerkung: Schwerentflammbarkeit hängt von verwendetem Schaum ab	
Gewicht	g/m ² ±5% (610 g/lfd.M ±5%)	435
Breite	cm nutzbare Breite	140
Lichtechtheit	(ISO 105 - B02:2013)	6
Reibeichtheit	Nass/Trocken (ISO 105 - X12:2002)	4/4
Scheuerfestigkeit	Scheuertouren Martindale	500.000



Cigarette & Match



Crib 5 / M1 / B1



UK/16/005

Urban Plus		
Qualität		10
Nummer		1160-1170
Material	Recyceltes schwerentflammbares Polyester Nicht schwermetallhaltige Farbstoffe	100%
Entflammbarkeit	BS EN 1021 - 1:2006 (Zigarettentest), BS EN 1021 - 2:2006 (Streichholztest), BS 7176:2007 Low Hazard, BS 5852:2006 Section 4 Ignition Source 5, BS 7176:2007 Medium Hazard, DIN 4102 B1, NF D 60-013 : 2006, NF - P - 92 - 507 M1, UNI 8456 & UNI 9174 Classe 1 Bemerkung: Schwerentflammbarkeit hängt von verwendetem Schaum ab	
Gewicht	g/m ² ±5% (450 g/lfd.M ±5%)	320
Breite	cm nutzbare Breite	140
Lichtechtheit	(ISO 105 - B02:2013)	6
Reibeichtheit	Nass/Trocken (ISO 105 - X12:2002)	4/4
Scheuerfestigkeit	Scheuertouren Martindale	100.000



Blazer		
Qualität		70
Nummer		7311, 7313-7315, 7317-7322
Material	Schurwolle, Nicht schwermetallhaltige Farbstoffe	100%
Entflammbarkeit	BS EN 1021 - 1:2006 (Zigarettentest), BS EN 1021 - 2:2006 (Streichholztest), BS 7176:2007 Low Hazard, BS 5852:2006 Section 4 Ignition Source 5, BS 7176:2007 Medium Hazard Bemerkung: Schwerentflammbarkeit hängt von verwendetem Schaum ab	
Gewicht	g/m ² ±5% (645 g/lfd.M ±5%)	460
Breite	cm nutzbare Breite	140
Lichtechtheit	(ISO 105 - B02:2013)	5
Reibechtheit	Nass/Trocken (ISO 105 - X12:2002)	4/4
Scheuerfestigkeit	Scheuertouren Martindale	50.000



Smarty Plus		
Qualität		70
Nummer		7330, 7333, 7334, 7336
Material	Schurwolle Polyamid	90% 10%
Entflammbarkeit	EN 1021 - 1 : 2006 (Zigarettentest), EN 1021 - 2 : 2006 (Streichholztest), BS 7176 : 2007 Low Hazard, BS 5852 : 2006 Section 4 Ignition Source 5, BS 7176 : 2007 Medium Hazard, UNI 9175 Classe 1 IM (mit FR PU 35 Kg/m ³ Schaum), Schwerentflammbarkeit hängt von verwendetem Schaum ab	
Gewicht	g/m ² ±5% (540 g/lfd.M.±5%)	385
Breite	cm nutzbare Breite	140
Lichtechtheit	(ISO 105 - B02:2013)	5
Reibechtheit	ISO 105 - X12:2002 (nass/trocken)	4/4
Scheuerfestigkeit	Scheuertouren Martindale	200.000

Gabriel

Collection **Atlantic** | **Atlantic-EW**



10/1040 | 80/8140



10/1046 | 80/8146



10/1043 | 80/8143



10/1053 | 80/8153



10/1058 | 80/8158



10/1042 | 80/8142



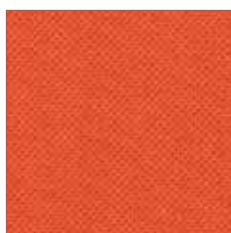
10/1049 | 80/8149



10/1047 | 80/8147



10/1051 | 80/8151



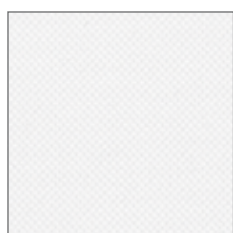
10/1041 | 80/8141



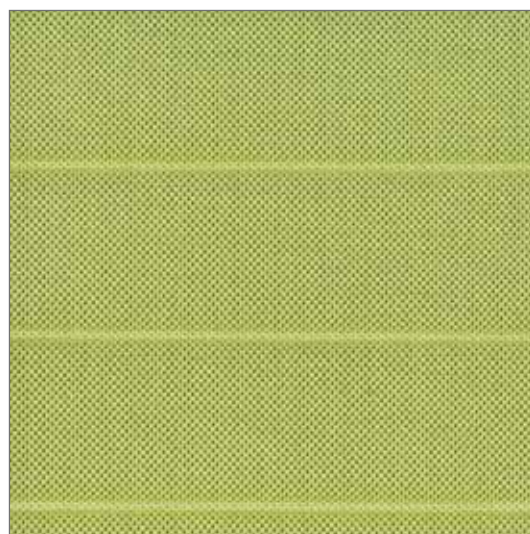
10/1044 | 80/8144



10/1045 | 80/8145

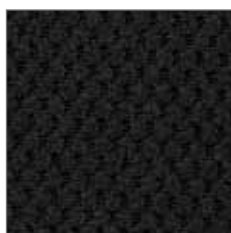


10/1057 | 80/8157

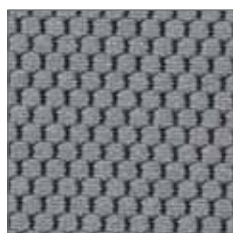


10/1050 | **80/8150**

Collection Dragon



10/1200



10/1211



10/1210



10/1206



10/1207



10/1202



10/1205



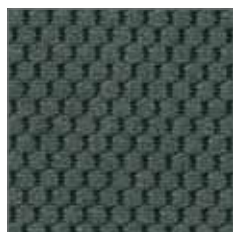
10/1204



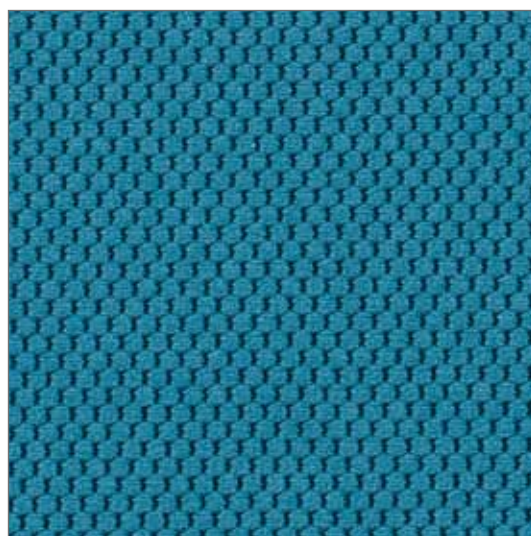
10/1203



10/1209



10/1208



10/1201



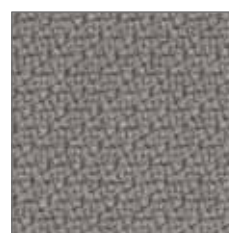
Collection **Step** | **Step Melange**



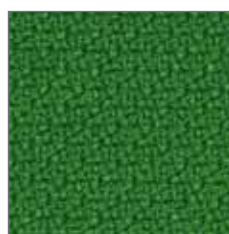
Step | 50/5302



50/5301



50/5305



50/5304



50/5300



50/5311



50/5313



50/5303



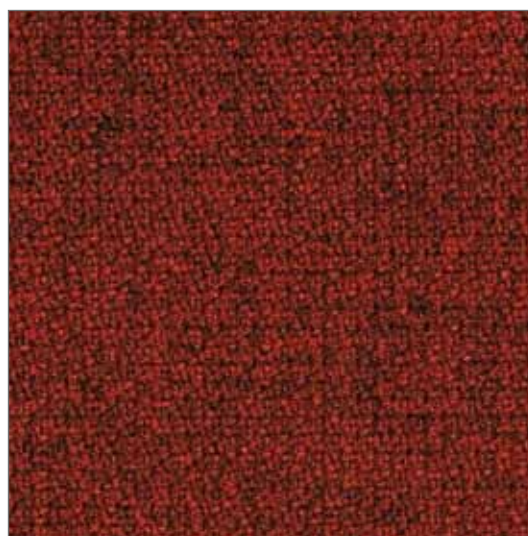
50/5310



50/5315



50/5314



Step Melange | 50/5312

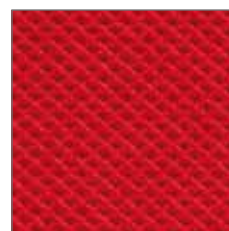
Collection Runner | Harlequin



Harlequin | 70/7262



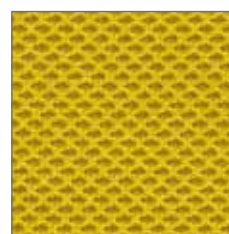
70/7260



70/7261



70/7263



70/7264



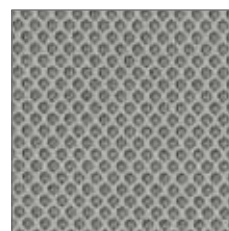
50/5292



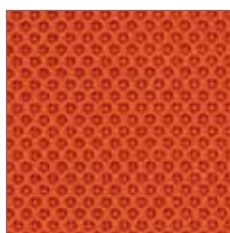
50/5293



50/5291



50/5290



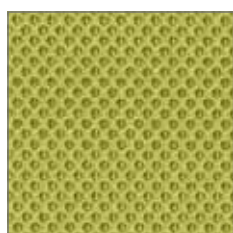
50/5294



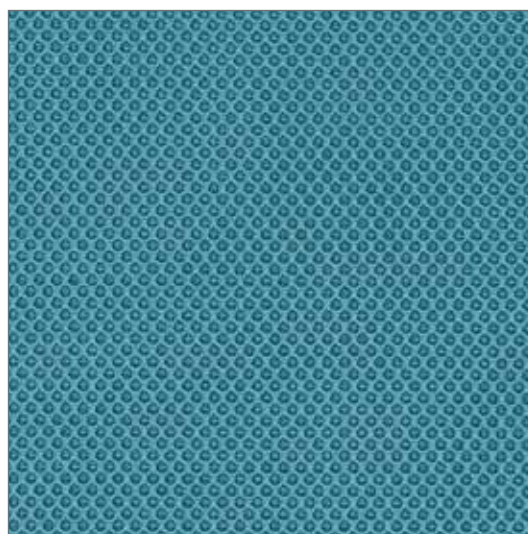
50/5297



50/5295



50/5298



Runner | 50/5296



Blauer Engel: Modell re-pend und impulse mit Stoffen der Collection Runner und Harlequin

Blauer Engel: model re-pend and impulse with Runner and Harlequin fabrics

Ange Bleu (« Blauer Engel »): modèles re-pend et impulse en revêtement tissu de la collection Runner et Harlequin

Blaue Engel: Model re-pend en impulse met stoffen uit de collecties Runner en Harlequin



Atlantic		
Qualität		10
Nummer		1040 - 1047, 1049 - 1051, 1053, 1057, 1058
Material	Polyester	100%
Entflammbarkeit	Calif. Bull. 117E, BS EN 1021 1&2, Önorm B 3825 B1, 3800-Q1 UK, UNI 9175 Class 1 I EMME, NFP 92-503:M3, AM 18 – NF D 60-013, Erfüllt auch andere Feuer-tests, Schwerentflammbarkeit hängt von verwendetem Schaum und der schwerentflammbaren Ausrüstung ab	
Gewicht	pro. lf. Meter ca. Gramm	530
Breite	cm	150
Lichtechtheit	Skala 1-8, max. 8 - EN ISO 105-B02	5-7
Reibechtheit	Skala 1-5, max. 5 - EN ISO 105x12 (nass/trocken)	4-5/4-5
Scheuerfestigkeit	Scheuertouren Martindale (ISO 12947-2)	110.000

Atlantic-EW		
Qualität		80
Nummer		8140 - 8147, 8149 - 8151, 8153, 8157, 8158
Material	Textil: Atlantic, Schaum: Polyurethan, Rückseitenverkleidung: Standard Polyester	
Entflammbarkeit	-	
Gewicht	pro. lf. Meter ca. Gramm	771
Breite	cm	138
Lichtechtheit	-	-
Reibechtheit	-	-
Scheuerfestigkeit	Scheuertouren Martindale (ISO 12947-2)	-



Dragon		
Qualität		10
Nummer		1200 - 1211
Material	Polyester	100%
Entflammbarkeit	Erfüllt auch andere Feuer-tests, Schwerentflammbarkeit hängt von verwendetem Schaum und der schwerentflammbaren Ausrüstung ab, BS EN 1021 1&2, BS 5852 Part 1 0,1 Cigarette & match, Calif. Bull. 117E, BS 5852,Crib 5, Önorm B 3825 B1 3800-Q1 UK, DIN 4102:B1	
Gewicht	pro. lf. Meter ca. Gramm	380
Breite	cm	140
Lichtechtheit	Scale 1-8, max. 8 - EN ISO 105-B02	5-6
Reibechtheit	Scale 1-5, max.5 - EN ISO 105 x12 (nass/trocken)	4-5
Scheuerfestigkeit	Scheuertouren Martindale (ISO 12947-2)	100.000



Step		
Qualität		50
Nummer		5300 - 5305
Material	Trevira CS	100%
Entflammbarkeit	Calif. Bull. 117E, IMO A.652 (16), MED Certificate IMO, DIN 4102:B1, NFP 92-503:M1, BS EN 1021 1&2, BS 5852 Part 1 0,1 Cigarette & match, BS 5852, Crib 5 UNI 9175 Class 1 I EMME, Önorm B 3825 B1 3800-Q1 UK, FAR/JAR 25.853(a)(i)(ii), erfüllt auch andere Feuer tests, Schwerentflammbarkeit hängt von verwendetem Schaum und der schwerentflammbaren Ausrüstung ab, BS 7176 Medium Hazard, AM 18 - NF D 60-013, CA TB 117-2013, UNI 9175 Class 1 I EMME	
Gewicht	pro. lf. Meter ca. Gramm	470
Breite	cm	140
Lichtechtheit	Skala 1-8, max. 8 - EN ISO 105-B02	5-7
Reibechtheit	Skala 1-5, max. 5 - EN ISO 105x12 (nass/trocken)	4-5
Scheuerfestigkeit	Scheuertouren Martindale (ISO 12947-2)	100.000



Step Melange		
Qualität		50
Nummer		5310 - 5315
Material	Trevira CS	100%
Entflammbarkeit	Calif. Bull. 117E, IMO A.652 (16), MED Certificate IMO, DIN 4102:B1, NFP 92-503:M1, BS EN 1021 1&2, BS 5852 Part 1 0,1 Cigarette & match, BS 5852, Crib 5 UNI 9175 Class 1 I EMME, Önorm B 3825 B1 3800-Q1 UK, FAR/JAR 25.853(a)(i)(ii), erfüllt auch andere Feuer tests, Schwerentflammbarkeit hängt von verwendetem Schaum und der schwerentflammbaren Ausrüstung ab, BS 7176 Medium Hazard, AM 18 - NF D 60-013, CA TB 117-2013, UNI 9175 Class 1 I EMME	
Gewicht	pro. lf. Meter ca. Gramm	470
Breite	cm	140
Lichtechtheit	Skala 1-8, max. 8 - EN ISO 105 - B02	5-7
Reibechtheit	Skala 1-5, max. 5 - EN ISO 105x12 (nass / trocken)	4-5
Scheuerfestigkeit	Scheuertouren Martindale (ISO 12947 - 2)	100.000



Runner		
Qualität		50
Nummer		5290 - 5298
Material	Polyester	100%
Entflammbarkeit	BS EN 1021-2 Match, Calif. Bull. 117E, BS EN 1021-1 Cigarette, Erfüllt auch andere Feuer tests, Schwerentflammbarkeit hängt von verwendetem Schaum und der schwerentflammbaren Ausrüstung ab, UNI 9175 Class 1 I EMME, BS EN 1021-1 Cigarette	
Gewicht	pro. lf. Meter ca. Gramm	510
Breite	cm	160
Lichtechtheit	Skala 1-8, max. 8 - EN ISO 105-B02	5-7
Reibechtheit	Skala 1-5, max. 5 - EN ISO 105x12 (nass/trocken)	4-5
Scheuerfestigkeit	Scheuertouren Martindale (ISO 12947-2)	70.000



Harlequin		
Qualität		70
Nummer		7260 - 7264
Material	Polyester	100%
Entflammbarkeit	Erfüllt auch andere Feuertests, Schwerentflammbarkeit hängt von verwendetem Schaum und der schwerentflammbaren Ausrüstung ab, Calif. Bull. 117E, BS EN 1021-1 Cigarette, BS 5852 P1, 0 Cigaret, BS EN 1021 1&2	
Gewicht	pro. lf. Meter ca. Gramm	510
Breite	cm	160
Lichtechtheit	Skala 1-8, max. 8 - EN ISO 105 - B02	5-7
Reibechtheit	Skala 1-5, max. 5 - EN ISO 105x12 (nass / trocken)	4-5
Scheuerfestigkeit	Scheuertouren Martindale (ISO 12947-2)	100.000

Kvadrat

Collection **Polo 2**



50/5272



50/5271



50/5277



50/5270



50/5278



50/5276



50/5273



50/5274



50/5275

Collection Field



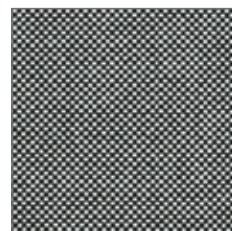
50/5288



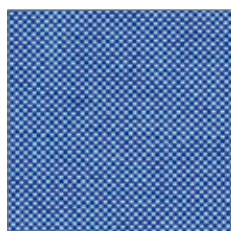
50/5284



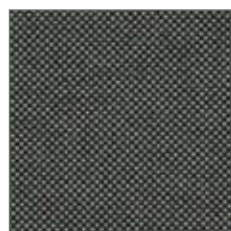
50/5282



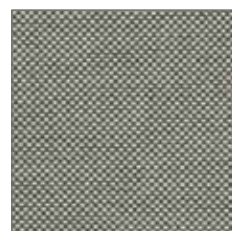
50/5280



50/5286



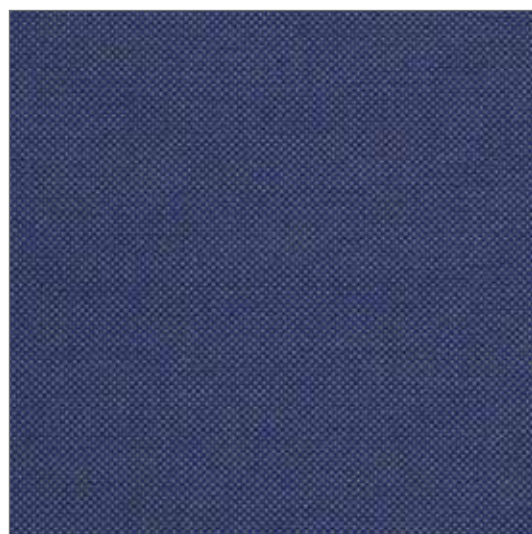
50/5281



50/5283



50/5285



50/5287



Collection Remix 2



50/5263



50/5264



50/5262



50/5268



50/5266



50/5267



50/5269



50/5261



50/5260



50/5265

Collection **Steelcut Trio 2**



80/8171



80/8175



80/8184



80/8172



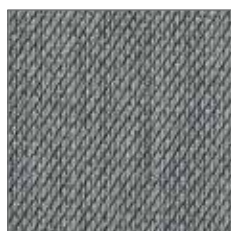
80/8176



80/8183



80/8187



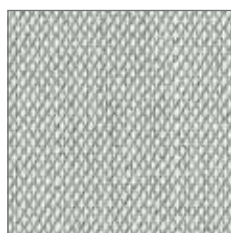
80/8188



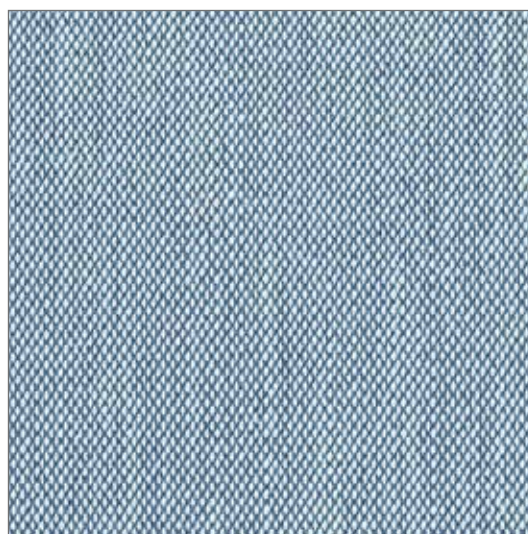
80/8189



80/8179



80/8185



80/8186



80/8170



80/8182



Polo 2		
Qualität		50
Nummer		5270-5278
Material	Schurwolle, Kammgarn Nylon	90% 10%
Entflammbarkeit	EN 1021-1/2, BS 5852, ignition source 2-3, Önorm B1/Q1, UNI 9175/UNI 9176, 1IM US Cal. Tech. Bull. 117, IMO A.652(16), Crib 5, B2 und M2 wenn Flamme geschützt Kein Einsatz von bromierten Flammschutzmitteln	
Gewicht	g/ lfd. m	450
Breite	ca. cm	135
Lichteichtheit	ISO 105 - B02	5-7
Reibeichtheit	ISO 105 - X12 (nass/trocken)	4/4-5
Scheuerfestigkeit	Scheuertouren Martindale (ISO 12947-2)	100.000



Field		
Qualität		50
Nummer		5280-5288
Material	Trevira CS	100%
Entflammbarkeit	DIN 4102 B1, ÖNORM B1 / Q1, EN 1021-1/2 Ignition Source 0-1, BS 5852 Ignition Source 2-5, NF P 92 507 M1, UNI 9177, Klasse1, US Cal. Tech. Bull. 117, FAR 25.853. IMO, Schwerent- flammbarkeit hängt von verwendetem Schaum ab	
Gewicht	g/ lfd. m	430
Breite	ca. cm	140
Lichteichtheit	ISO 105 - B02	5-7
Reibeichtheit	ISO 105 - X12 (nass/trocken)	4/4-5
Scheuerfestigkeit	Scheuertouren Martindale (ISO 12947-2)	100.000



Remix 2		
Qualität		50
Nummer		5260-5269
Material	Schurwolle, Kammgarn Nylon	90 % 10 %
Entflammbarkeit	EN 1021-1/2 Ignition Source 0-1, BS 5852 Ignition Source 2-3, ÖNORM B1 / Q1, NF D 60 013, UNI 9175 1IM, US Cal. Tech. Bull. 117, AS/NZS 3837 Klasse 2, IMO A.652(16), Schwerent- flammbarkeit hängt von verwendetem Schaum ab	
Gewicht	g/ lfd. m	415
Breite	ca. cm	138
Lichteichtheit	ISO 105 - B02	5-7
Reibeichtheit	ISO 105 - X12 (nass/trocken)	4/4-5
Scheuerfestigkeit	Scheuertouren Martindale (ISO 12947-2)	100.000



Steelcut Trio 2		
Qualität		80
Nummer		8170-8172, 8175, 8176, 8179, 8182-8189
Material	Schurwolle, Kammgarn Nylon	90 % 10 %
Entflammbarkeit	EN 1021-1/2 Ignition Source 0-1, BS 5852 Ignition Source 2-3, DIN 4102 B2, ÖNORM B1 / Q1, NF D 60 013, UNI 9175 1IM, US Cal. Tech. Bull. 117, IMO A.652(16), Schwerentflammbarkeit hängt von verwendetem Schaum ab	
Gewicht	g/ lfd. m	770
Breite	ca. cm	140
Lichtechtheit	ISO 105 - B02	5-7
Reibechtheit	ISO 105 - X12 (nass/trocken)	4/4-5
Scheuerfestigkeit	Scheuertouren Martindale (ISO 12947-2)	100.000

Leder

Leather | Cuir | Leder

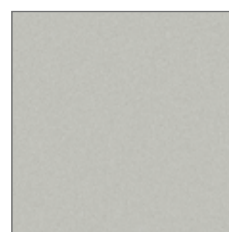
Collection **Palermo**



60/636



60/643



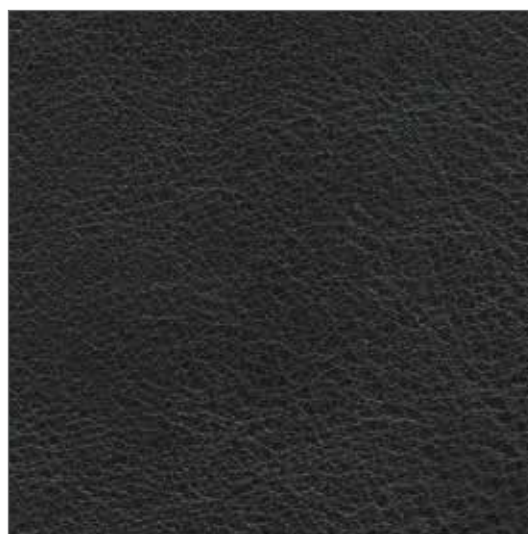
60/640



60/642



60/641



60/610

Collection **Ranchero** | **Premiumleder**



65/653



65/651



65/652



65/650



Blauer Engel: Modell re-pend und impulse mit Stoffen der Collection Ranchero
Blauer Engel: model re-pend and impulse with Ranchero fabrics
Ange Bleu (« Blauer Engel »): modèles re-pend et impulse en revêtement tissu de la collection Ranchero
Blauer Engel: Model re-pend en impulse met stoffen uit de collectie Ranchero

Palermo		
Qualität		60
Nummer		610, 636, 640, 641, 642, 643
Material	hochwertiges Feinnarbiges semi Anilin, Stärke 1,2/1,4 mm	
Brenntest, Zigarettenbrenntest	EN 1021 Teil 1 – 2	Ok.
Reißfestigkeit	ISO 3377-1	>=20
Bestimmung des PH-Wertes	ISO 4045	>=3,5
Lichteinheit	ISO 105 B02	>=4
Reibechtheit	trocken 500 Touren / nass 80 Touren / Schweiß 50 Touren (ISO 11640)	>=4
Knickverhalten	ISO 5402	> 50.000

Ranchero (Premiumleder)		
Qualität		65
Nummer		650, 651, 652, 653
Material	rein anilines naturbelassenes Rindleder, Stärke 0,9/1,1 mm	
Brandschutznorm	DIN EN 1021 Teil 1+2	i.O.
Brennrate mm/min	DIN75200	< 100
Weiterreissfestigkeit (N)	DIN EN ISO 3377-1	> 20 N
Lichteinheit (WBS-Stufe)	DIN EN ISO 105-B02	> 3
Reibechtheit Vestic (Graumaßstab Stufe 1-5)	DIN EN ISO 11640 50 Touren trocken / 20 Touren naß / 20 Touren Schweiß pH 9	> 3 / > 3 / > 3
Dauerfaltverhalten (nach 50.000 Knickungen)	DIN EN ISO 5402	keine Risse

Kunstleder | ESD

Vinyl | Similicuir | Kunstleder

Collection Palena | Tundra | Sotega



Palena | 30/3012



Palena | 30/3010



Palena | 30/3015



Palena | 30/3013



Palena | 30/3011



Palena | 30/3014



Tundra | 30/310T



Tundra | 30/381T



Tundra | 30/311T



Sotega | 30/3023



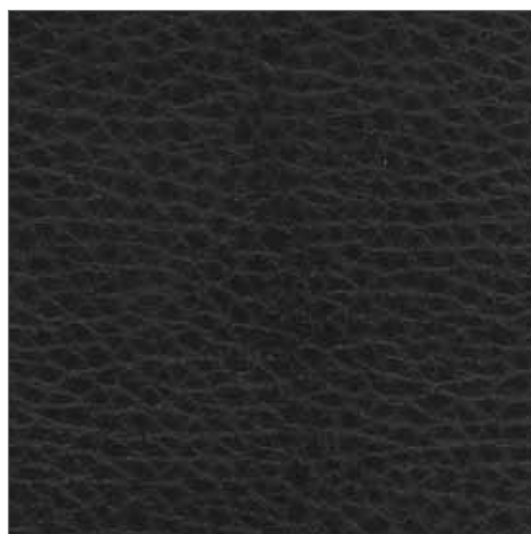
Sotega | 30/3022



Sotega | 30/3025



Sotega | 30/3024

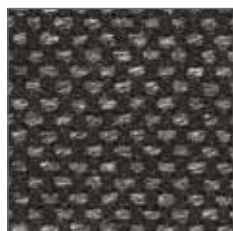


Sotega | 30/3021

Collection ESD-Stoffe



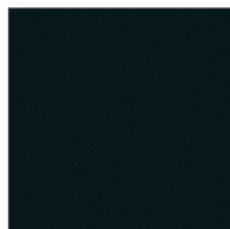
50/133L



50/123L



50/127L



50/132L



50/119L

Palena		
Qualität		30
Nummer		3010-3015
Material	PVC-Compound BW/Pes-Gestrick	90% 10%
Entflammbarkeit	NF M2, BS5852 IS-0+1, EN1021-1+2, MVSS302, DIN53438 (part 2), DIN4102 (part1, B2), ÖNORM B3825 schwer brennbar (B1), ÖNORM A 3800-1 Q1, UNI 9175/87 (1.IM)	
Gewicht	ca. g/lfm	959
Breite	ca. cm	137
Lichtechtheit	DIN EN ISO 105-B02	5
Reibechtheit	DIN EN ISO 105-X12 (nass / trocken)	4/3,5
Scheuerfestigkeit	Scheuertouren Martindale	50.000

Tundra		
Qualität		30
Nummer		310T, 311T, 381T
Material	PVC-Compound BW/Pes-Gestrick	90% 10%
Entflammbarkeit	—	
Gewicht	ca. g/lfm	931
Breite	ca. cm	137
Lichtechtheit	DIN EN ISO 105-B02	5
Reibechtheit	DIN EN ISO 105-X12 (nass / trocken)	4,5/4,5
Scheuerfestigkeit	Scheuertouren Martindale	trocken 50.000

Sotega		
Qualität		30
Nummer		3021-3025
Material	PU-Finish PVC-Compound BW-Gewebe	2% 73% 25%
Entflammbarkeit	—	
Gewicht	ca. g/lfm	1170
Breite	ca. cm	150
Lichtechtheit	DIN EN ISO 105-B02	5
Reibechtheit	DIN EN ISO 105-X12 (nass / trocken)	4,5/4,5
Scheuerfestigkeit	Scheuertouren Martindale	nass 25.600 / trocken 51.200

ESD-Stoffe		
Qualität		50
Nummer		119L, 123L, 127L, 133L
Material	Polyacryl Polyester mit Metallfaden (punktleitfähig)	95% 5%
Brandschutz	Zigarettestest nach DIN EN 1021/1 bestanden	
Gewicht	ca. g/lfm	580
Breite	ca. cm	140
Lichteinheit	DIN EN ISO 105-B02	6
Reibechtheit	DIN EN ISO 105-X12 (nass / trocken)	4-5/4-5
Scheuerfestigkeit	Scheuertouren Martindale	40.000
Nummer		132L
Material	Pes/BW-Gewirke PVC-Compound	11% 89%
Entflammbarkeit	—	
Gewicht	ca. g/lfm	890
Breite	ca. cm	137
Lichteinheit	DIN EN ISO 105-B02	5
Reibechtheit	DIN EN ISO 105-X12 (nass / trocken)	4/4
Scheuerfestigkeit	Scheuertouren Martindale	—

Pflegeempfehlungen | Cleaning instructions Conseils d'entretien | Onderhoudsaanwijzingen

Stoff 10, 50, 70 und 80

Trockenschaum, nicht reiben und nicht bürsten.

Kunstleder 30

Mit feuchtem Tuch abwischen; keine Säuren bzw. Lösungsmittel verwenden.

Echtes Leder 60 / 65

Mit feuchtem Tuch oder handelsüblichen Spezialpflegemitteln.

Eventuelle Farb- und Strukturabweichungen zwischen den Originalmaterialien und den abgebildeten Mustern sind drucktechnisch bedingt und können daher nicht als Reklamationsgrund anerkannt werden.

Fabrics 10, 50, 70 and 80

Use dry foam upholstery cleaner; do not rub or brush.

Vinyl 30

Wipe with damp cloth; do not use chemical solutions.

Leather 60 / 65

Wipe with damp cloth, or use commercially available cleaning agents.

Any differences in colour or texture which may occur between the original materials and the illustrated samples are due to the printed reproduction and cannot, therefore, be accepted as cause for complaint.

Tissu 10, 50, 70 et 80

Bombe nettoyante à mousse sèche. Ne pas froter ni brosser.

Similicuir 30

Essuyer avec un chiffon humide; ne pas utiliser de produits acides ou corrosifs.

Cuir 60 / 65

Essuyer avec un chiffon humide ou à l'aide d'un produit spécial pour le traitement des cuirs de préférence incolore.

Les éventuelles différences de couleurs entre les matériaux réels et les photos des catalogues sont dues aux techniques d'impression et ne peuvent donc pas faire l'objet de réclamations.

Stof 10, 50, 70 en 80

Droogschuim, niet wrijven en niet borstelen.

Kunstleder 30

Met vochtige doek afnemen; geen zuren, c.q. oplosmiddelen gebruiken.

Echt Leder 60 / 65

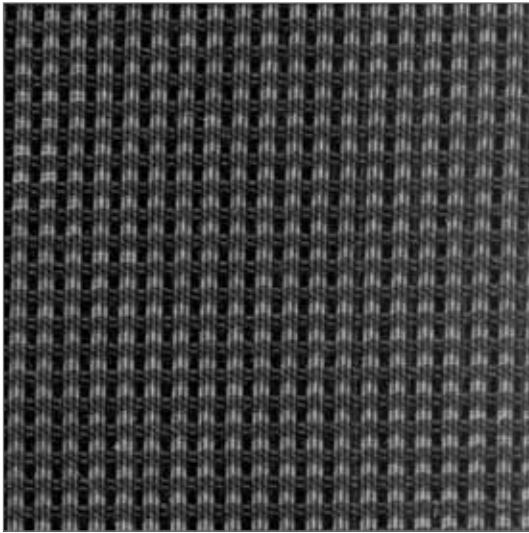
Met vochtige doek afnemen of met speciale leder-cleaner.

Eventuele kleur en structuurafwijkingen tussen de originele materialen en de afgebeelde kleurstalen is mogelijk druktechnisch onvermijdbaar en kunnen daarom niet als gereclameerd behandeld worden.

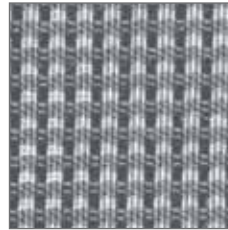
Collection **linea** | **linea pro**

Collection **linea Netz** | **linea mesh back** | **linea maille tendue** | **linea Netweave**

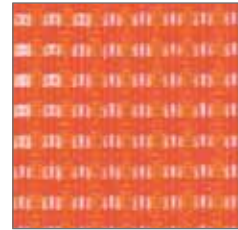
Collection **linea pro Netz** | **linea pro mesh back** | **linea pro maille tendue** | **linea pro Netweave**



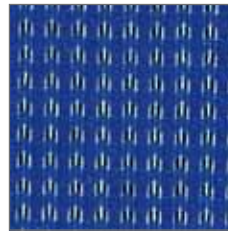
7300 | schwarz | black | noir | zwart



7303 | grau | grey | gris | grijs



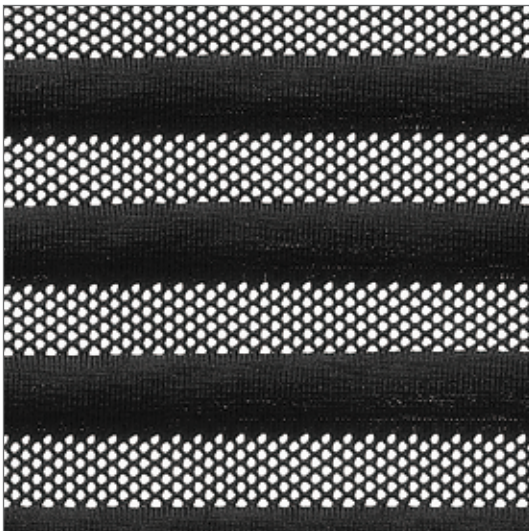
7301 | orange | orange | orange | oranje



7302 | blau | blue | bleu | blauw

Collection **linea 3D-Netz** | **linea 3D mesh back** | **linea maille 3D** | **linea 3D**

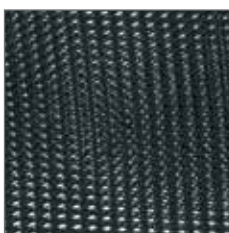
Collection **linea pro 3D-Netz** | **linea pro 3D mesh back** | **linea pro maille 3D** | **linea pro 3D**



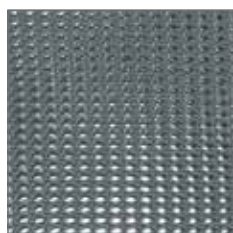
schwarz | black | noir | zwart

Collection vivida

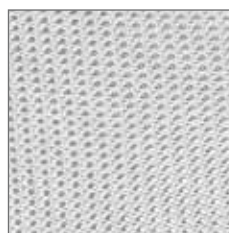
Collection vivida Netz | vivida mesh back | vivida maille tendue | vivida Netweave



schwarz | black | noir | zwart



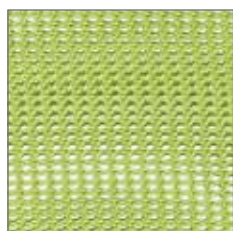
anthrazit | anthracite
anthracite | antraciet



grau | grey | gris | grijs



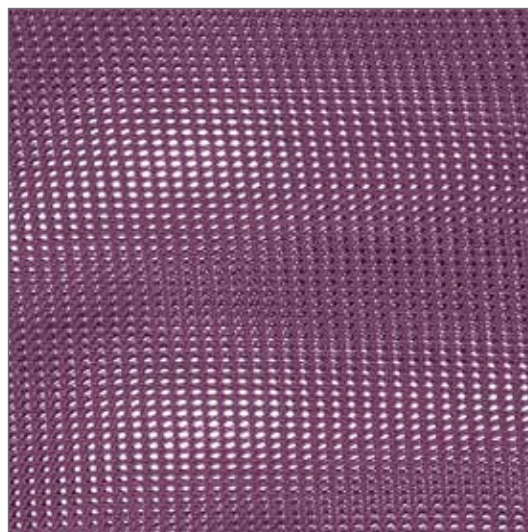
weiß | white | blanc | wit



grün | green | jaune | groen



orange | orange | orange
oranje



lila | purple | lilas | lila

Collection scope

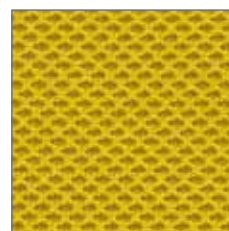
Collection scope Netz | scope mesh back | scope maille tendue | scope Netweave



7262 | violett | purple | violet | violet



7261 | rot | red | rouge | rood



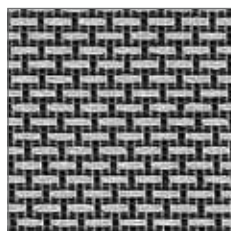
7264 | gelb | yellow | jaune
geel



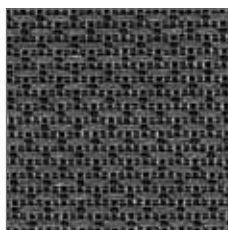
7260 | schwarz | black | noir
zwart



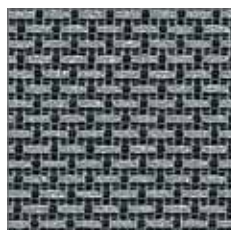
7263 | grau | grey | gris | grijs



7306 | silbergrau | silver grey
gris argent | zilvergrijs



7304 | dunkelgrau | dark grey
gris foncé | donkergrijs



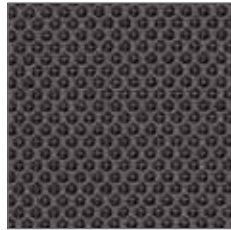
7305 | mittelgrau | middle grey
gris moyen | middengrijs

Collection impulse

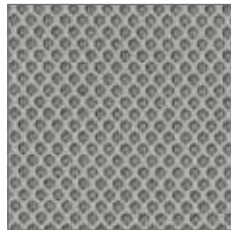
Collection impulse Netz | impulse mesh back | impulse maille tendue | impulse Netweave



5293 | schwarz | black | noir
zwart



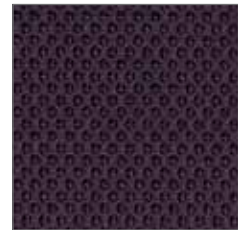
5291 | anthrazit | anthracite
anthracite | antraciet



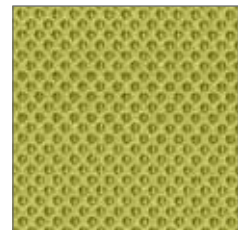
5290 | grau | grey | gris | grijs



5292 | weiß | white | blanc | wit



5297 | violett | purple | violet
violet



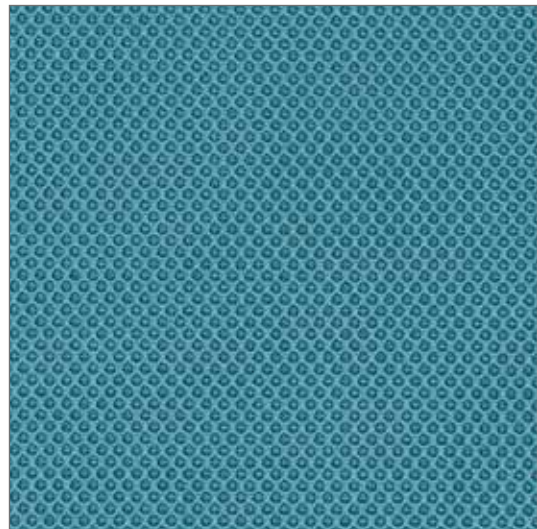
5298 | grün | green | jaune
groen



5294 | orange | orange
orange | oranje



5295 | rot | red | rouge | rood



5296 | blau | blue | bleu | blauw

Oberflächen

Beiztöne | Stainings | Teintes + lasures | Beits kleuren



04 | schwarz | black | noir | zwart



05 | rot | red | rouge | rood



06 | blau | blue | bleu | blauw



07 | petrol | petrol blue | pétrole | petroleum



08 | violett | violet | violet | violet



09 | hellgrau | light grey | gris clair | licht grijs



10 | ahornfarbig gebeizt | stained maple wood
teinté érable naturel | ahorn gebeizt



00 | buche natur lackiert | varnished beech wood
hêtre naturel vernis | beuken gelakt



01 | nussbaumfarbig gebeizt | walnut stained
teinté noyer | noten gebeizt



02 | kirschbaumfarbig gebeizt | cherry stained
teinté cerisier | kersen gebeizt

Oberflächen

Flächendeckend lackiert | Opaque varnish | Lasure opaque | Lakkleuren



2011 | tieforange | deep orange
orange foncé | oranje (*RAL2011)



3020 | verkehrsrot | traffic red
rouge signalisation | rood (*RAL3020)



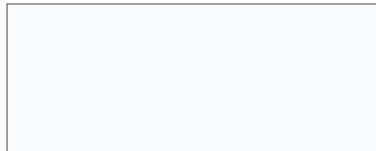
5002 | ultramarineblau | ultramarine blue
bleu outremer | blauw (*RAL5002)



6018 | gelbgrün | yellow green
vert jaune | groen (*RAL6018)



9005 | tiefschwarz | jet black
noir ébene | zwart (*RAL9005)



9016 | verkehrsweiß | traffic white
blanc signalisation | wit (*RAL9016)

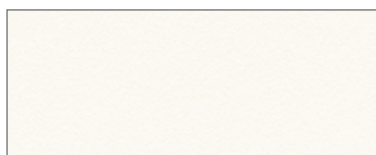
* ähnlich RAL | similar RAL | similaire RAL | vergelijkbaar met RAL

Oberflächen Collection **filigra.com**

Kunststofffarben Tischplatten und Arbeitsplatten Server
Colours and synthetic dyes for table and server tops
Coloris plateau des tables et étagère supérieure des dessertes
Uitvoeringen voor topbladen en legborden serverkast



120 | hellgrau | light grey | gris clair | lichtgrijs



121 | gedecktes weiß | off white
blanc casse | dekkend wit

Einlegeboden Server | Server shelves | Étagère intermédiaire de desserte | Legplank serverkast (122)
Server geschlossen | Closed server | Caisson desserte | Gesloten serverkast (113)



122 | anthrazit | anthracite | anthracite | antraciet

Collection sid



01 | schwarz | black | noir | zwart



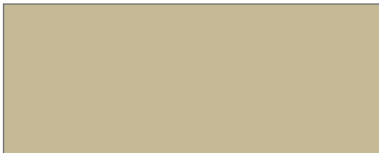
3020 | rot | red | rouge | rood



20 | weiß | white | blanc | wit



512 | grün | green | vert | groen



514 | sand | sand coloured |
couleur de sable | zandkleurig

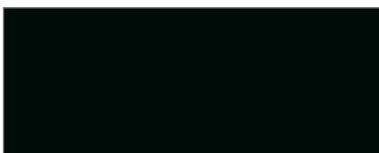


516 | blau | blue | bleu | blauw



517 | grau | grey | noir | grijs

Collection linea



9011 | schwarz | black | noir | zwart



3000 | rot | red | rouge | rood



9001 | elfenbein | ivory | blanc crème | ivoor

Collection **complico**



dunkelgrau HPL | dark grey HPL
Melamine hr gris foncé | donkergrijs HPL



lichtgrau HPL | light grey HPL
Melamine hr gris clair | lichtgrijs HPL



weiß HPL | white HPL | Melamine hr blanc | wit HPL



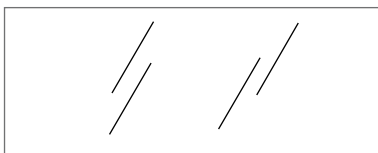
ahorn HPL | maple HPL | Melamine hr érable
ahorn HPL



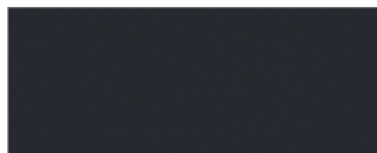
buche HPL | beech HPL | Melamine hr hetre
beuken HPL

Collection **TRI**

Tischoberflächen | Tabletops | Finition des plateaux | Bladuitvoeringen



Glasplatte klarglas | Glass top clear glass
Plateau verre transparent | Glazen blad helder glas

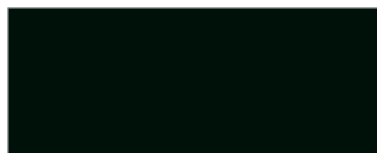


Melaminplatte Graphit | Graphite mfc top
Mélamine graphite | Melamine Grafiet

Tischgestell | Leg frame | Piétement | Tafelframe



weiss matt | matt white
blanc mat | mat wit



schwarz matt | matt black
noir mat | mat zwart

system4

Glasplatten | Table-top supports | Plateau verre | Tafelbladen

Unterseite farbig lackiert | Lower side varnished in colour | Face inférieure laquée | Onderzijde in kleur gelakt



verkehrsgelb | traffic yellow | jaune signalisation
verkeersgeel



verkehrsorange | traffic orange
orange signalisation | verkeersoranje



verkehrsröt | traffic red | rouge signalisation
verkeersrood



himmelblau | sky blue | bleu ciel | hemelsblauw



ultramarinblau | ultramarine blue | bleu outremer
ultramarijn



gelbgrün | yellow green | vert-jaune | geelgroen



purpurrot | purple red | rouge pourpre | purperrood



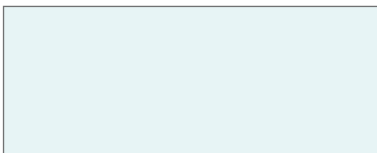
staubgrau | dusty grey | gris poussière | stofgrijs



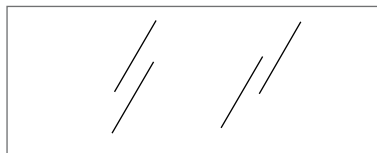
verkehrsschwarz | traffic black | noir signalisation
verkeerszwart



verkehrsweiß | traffic white | blanc signalisation
verkeerswit



gefrostet | glass frozen | verre satiné | mat glas



klarglas | clear glass | transparent | helder glas

system4

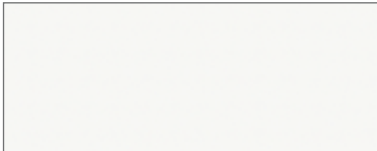
Holzdekor | Decor | Plateau décorsbois | Houtdecor

Melaminharzplatte 20,5 mm, Oberfläche Thermopalkante, ABS gerundet 2 mm

Melamine resin top 20,5 mm, surface thermopal edges, rounded off 2mm

Panneau mélaminé ép. 20,5 mm, chant ABS arrondi 2 mm

Noten decor, Thermopal Melamine 20,5 mm, bladrand 2 mm ABS



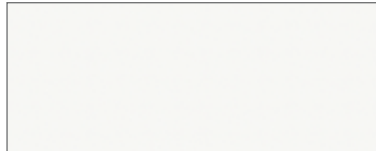
weiß hochglänzend | white high gloss finished
blanc laqué brillant | hoogglaans wit
(EGGER W1000 ST30)



schwarz hochglänzend | black high gloss finished
noir laqué brillant | hoogglaans zwart
(EGGER U999 ST30)



anthrazit hochglänzend | anthracite high gloss finished
anthracite laqué brillant | hoogglaans antraciet
(EGGER U961 ST30)



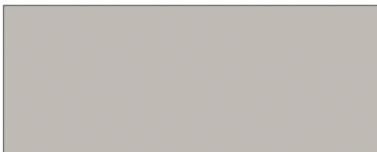
matt weiß | matt white
blanc mat | matt wit (EGGER W1000 ST2)



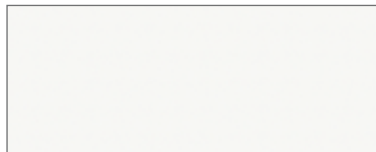
matt schwarz | matt black
noir mat | mat zwart (EGGER U999 ST2)



matt anthrazit | matt anthracite
anthracite mat | mat antraciet (EGGER U961 ST2)



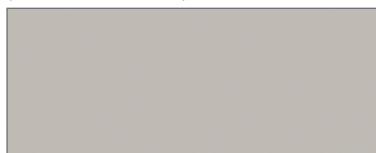
matt perlgrau | matt pearl grey
gris perle mat | mat parelgrijs (EGGER U763 ST15)



weiß Struktur | white with structure
blanc structuré | wit met structuur
(EGGER W1000 ST18)



schwarz Struktur | black with structure
noir structuré | zwart met structuur
(EGGER U999 ST18)



perlgrau Struktur | pearl grey with structure
gris perle structuré | parelgrijs met structuur
(EGGER U763 ST18)

system4

Füllungen | Panels | Parements | Vulling

Für Boden, Rückwand, Seitenwand | For top, side, front

Pour tablette, panneau arrière, paroi latérale | Voor onderzijde, achterwand, zijwand



silber | silver | argent | zilver



rubinrot | ruby red | rouge rubis | ronijnrood



schwarz | black | noir | zwart



weiß | white | blanc | wit



anthrazit | anthracite | anthracite | antraciet



verkehrsgelb | traffic yellow | jaune signalisation
verkeersgeel



reinorange | pure orange | orangé pur | zuiver
oranje



brillantblau | brilliant blue | bleu brillant
briljantblauw



gelbgrün | yellow green | vert jaune | geelgroen

silbergrau ähnlich RAL 7042 | silver grey similar to RAL 7042 | gris argent proche du RAL 7042 | zilvergrijs gelijk aan RAL 7042

rubinrot ähnlich RAL 3003 | ruby red similar to RAL 3003 | rouge proche du RAL 3003 | robijnrood gelijk aan RAL 3003

schwarz ähnlich RAL 9004 | black similar to RAL 9004 | noir proche du RAL 9004 | zwart gelijk aan RAL 9004

weiß ähnlich RAL 9016 | white similar to RAL 9016 | blanc proche du RAL 9016 | wit gelijk aan RAL 9016

anthrazit RAL 7011 | anthracite to RAL 7011 | anthracite RAL 7011 | antraciet gelijk RAL 7011

verkehrsgelb RAL 1023 | traffic yellow to RAL 1023 | jaune signalisation RAL 1023 | verkeersgeel gelijk RAL 1023

reinorange RAL 2004 | pure orange to RAL 2004 | orangé pur RAL 2004 | zuiver oranje gelijk RAL 2004

brillantblau RAL 5007 | brilliant blue to RAL 5007 | bleu brillant RAL 5007 | briljantblauw gelijk RAL 5007

gelbgrün RAL 6018 | yellow green to RAL 6018 | vert jaune RAL 6018 | geelgroen gelijk RAL 6018

Eventuelle Farb- und Strukturabweichungen zwischen den Originalmaterialien und den abgebildeten Mustern sind drucktechnisch bedingt und können daher nicht als Reklamationsgrund anerkannt werden.

Any differences in colour texture which may occur between the original materials and the illustrated samples are due to the printed reproduction and cannot, therefore, be accepted as cause for complaint.

Les éventuelles différences de couleurs entre les matériaux réels et les photos des catalogues sont dues aux techniques d'impression et ne peuvent donc pas faire l'objet de réclamations.

Eventuele kleur en stuurafwijkingen tussen de originele materialen en de afgebeelde kleurstenen is mogelijk druktechnisch overmijdbaar en kunnen daarom niet als gereclameerd behandeld worden.



viasit Bürositzmöbel GmbH

Boxbergweg 4

D - 66538 Neunkirchen

Tel. +49 (0) 6821 / 2908-0

Fax +49 (0) 6821 / 2908-290

info@viasit.com

www.viasit.com

Geschäftsführer:

Thomas Schmeer

Werner Schmeer

AG: Saarbrücken

HRB 91731

Sitz: Neunkirchen

Stand: Juli 2014