



# sedus

BEZUGSMATERIALIEN

COVERING MATERIAL

REVÊTEMENTS

BEKLEDINGSSTOFFEN

RIVESTIMENTI

TAPIZADOS

[sedus.com](http://sedus.com)

Programmspezifische Ausstattungen entnehmen Sie bitte den gültigen Preislisten. Die in dieser Karte abgebildeten Muster sind den Originalen nachempfunden. Etwaige Farbabweichungen sind drucktechnisch bedingt, können kein Reklamationsgrund sein und schließen einen Umtausch aus.

You can see layouts for specific ranges in the relevant price lists. The sample colours pictured in this card are representations of the originals. The sample colours pictured in this card are representations of the originals. There could be slight colour differences due to the printing technique, therefore claims cannot be made for product exchange based on a choice made from this card.

Pour toute exécution spéciale, veuillez consulter les listes de prix en vigueur. La reproduction photographique des échantillons de tissus de cette carte a été réalisée d'après des tissus originaux. Toute légère différence de teinte, éventuelle, peut provenir du procédé d'impression. Aucune réclamation et aucun échange ne pourront être formulés pour ces différences naturelles.

Specifieke uitvoeringen van programma's vindt u in de geldige prijslijsten. De voorbeelden van de houtsoorten van deze kaart kunnen slechts bij benadering het origineel weergeven. Eventuele kleurafwijkingen zijn onvermijdbaar door natuurgebonden toleranties en kunnen geen grond voor reclamaties zijn en sluiten derhalve omruiling uit.

Per le specifiche varianti consultare i listini prezzi attualmente in vigore. I campioni illustrati in questa cartella corrispondono agli originali. Eventuali differenze di colore sono dovute a motivi tecnici di stampa. Pertanto non si accettano reclami e si escludono possibilità di sostituzioni.

Podrá encontrar las variantes específicas de cada producto en las tarifas de precio vigentes. Las muestras impresas en este prospecto son copia de los originales. Las ligeras variaciones que puedan existir son debidas a la impresión y no se consideran motivo de reclamación, ni cambio.

\*Die Schwerentflammbarkeit hängt vom verwendeten Polsteraufbau ab. Informationen über den verwendeten Polsteraufbau sind in der Regel über die Prüfberichte des Herstellers erhältlich.

The flame resistance depends on the upholstery structure used. Information on the upholstery structure is usually available in the manufacturer's test reports.

La résistance au feu dépend du revêtement utilisé. Les informations sur le revêtement utilisé sont généralement disponibles dans les rapports d'essais du fabricant.

De vlamvertragende eigenschappen hangen af van de gebruikte stofferingsopbouw. Informatie over de gebruikte stofferingsopbouw vindt u gewoonlijk in de testrapporten van de fabrikant.

La resistenza al fuoco dipende dalle caratteristiche dell'imbottitura e rivestimento utilizzati. Le informazioni su tali caratteristiche si desumono dai rapporti di prova del produttore.

El nivel de inflamabilidad depende de la estructura del acolchado utilizado. La información sobre la estructura del acolchado utilizado suele estar disponible en los informes de certificación del fabricante.

# Index

Leder (0)	Leather (0)	Cuir (0)	Leder (0)	Pelle (0)	Piel (0)	4-5
					open up modern classic	6-7
Lederimitat (4)	Vinyl (4)	Simil cuir (4)	Lederimitatie (4)	Similpelle (4)	Imitación piel (4)	8-9
Stoffe	Fabrics	Tissus	Stoffen	Tessuti	Tejidos	10-35
					Breeze Fusion (1)	10-11
					Tempt (2)	12-13
					Milano (2)	14-15
					Remix (2)*	16-17
					Cura (4)	18-19
					Connect (4)	20-21
					Pure (4)	22-23
					Fame (4)*	24-25
					Step / Step Melange (4)	26-27
					Atlantic (9)	28-29
					Nova (9)	30-31
					Phoenix (9)	32-33
					Era (9)	34-35
Stellwände	Screens	Cloisons	Scheidingswanden	Pareti divisorie	Mamparas	36-41
					Sophie Screen (9)	36-37
					Atlantic Screen (9)	38-39
					Era Screen (9)	40-41
Membran	Membrane	Résille	Membraan	Membrana	Membrana	42-63
					netwin	42-43
					quarterback / swing up	44-45
					black dot net	46-47
					black dot air	48-49
					open mind / open up	50-51
					se:motion	52-53
					se:motion net	54-55
					se:flex	56-57
					se:do	58-59
					se:joy	60-61
					secretair	62-63

\* Kein Einsatz chemischer Mottenschutzmittel, nicht gegen Wollschädlinge geschützt.

\* Chemical moth repellents have not been used, not protected against wool pests.

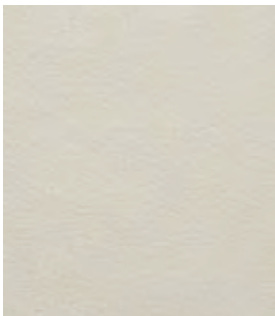
\* Aucun emploi de produit chimique anti-mites ; non traité contre les parasites de la laine.

\* Geen chemisch anti mottenmiddel gebruikt, niet beschermd tegen wol ongedierte.

\* Nessun impiego di prodotti chimici antitarne, non protetto contro i parassiti della lana.

\* Sin productos químicos antipolillas. No protegido contra plagas del algodón.

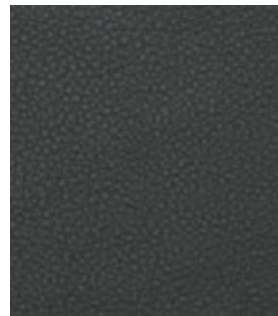
# Leder (0)



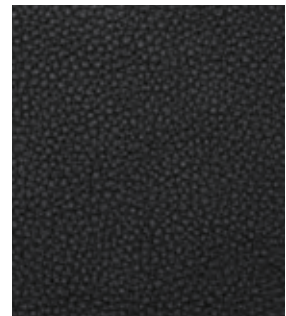
PL102



PL103



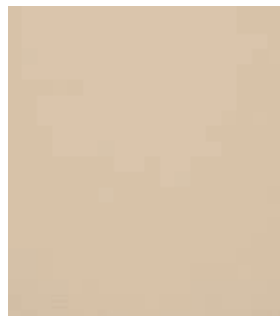
PL104



PL101



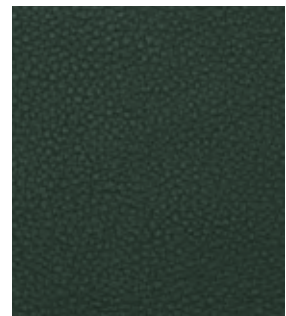
PL105



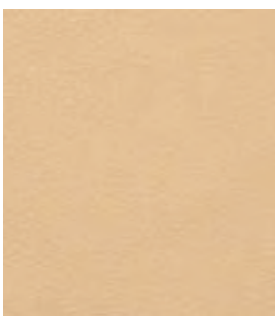
PL106



PL107



PL108



PL109



PL110



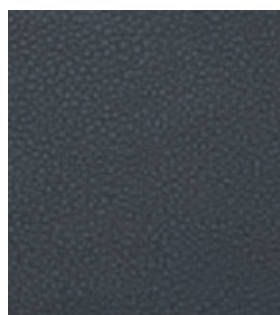
PL111



PL112



PL113



PL114



Leder ist ein Naturprodukt. Natürliche Merkmale wie Insektenstiche, kleine Verwachsungen und Farbschattierungen geben dem Material seine unverwechselbare Note. Sie beweisen die Echtheit und Einmaligkeit und können daher nicht Grund einer Reklamation sein.

**Stärke:** ca. 1,2 mm

**Reibechtheit** (EN ISO 11640): 500 Touren trocken  $\geq 4$ ; 250 Touren nass  $\geq 3-4$ ;

80 Touren Schweiß pH9  $\geq 3-4$

**Lichtehtheit** (EN ISO 105-B02):  $\geq 5$

Erfüllt folgende **Brandschutznormen:** EN 1021, part 1 & 2\*

Leather is a natural product. Natural features such as insect bites, small deformities and colour shading give the material its distinctive character. The leather's authentic character is thus not grounds for complaint.

**Thickness:** approx. 1.2 mm

**Fastness to abrasion** (EN ISO 11640): 500 cycles dry  $\geq 4$ ; 250 cycles wet  $\geq 3-4$ ;

80 cycles sweat pH9  $\geq 3-4$

**Light fastness** (EN ISO 105-B02):  $\geq 5$

Meets the following **Fire Resistance Standards:** EN 1021, part 1 & 2\*

Le cuir est un produit naturel pouvant comporter des aspérités dues aux piqûres d'insectes et blessures de l'animal. Les nuances issues de ces aspérités confèrent au cuir une note inimitable et unique. Elles prouvent sa valeur originale et authentique, et ne peuvent faire l'objet d'aucune contestation.

**Épaisseur :** env. 1,2 mm

**Résistance à la friction** (EN ISO 11640) : 500 tours secs  $\geq 4$ ; 250 tours humides  $\geq 3-4$ ;

80 tours sudation pH9  $\geq 3-4$

**Tenue à la lumière** (EN ISO 105-B02) :  $\geq 5$

Répond aux normes **anti-feu** : EN 1021, part 1 & 2\*

Leder is een natuurprodukt. Natuurlijke kenmerken zoals beschadigingen door insectenbeten kunnen nimmer aanleiding zijn voor reclamatie.

**Dikte:** ca. 1,2 mm

**Wrijvingsechtheid** (EN ISO 11640): 500 toeren droog  $\geq 4$ ; 250 toeren nat  $\geq 3-4$ ;

80 toeren zweet pH9  $\geq 3-4$

**Lichtehtheid** (EN ISO 105-B02):  $\geq 5$

Beantwoordt aan de volgende **brandveiligheidsnormen:** EN 1021, part 1 & 2\*

La pelle è un prodotto naturale. Le irregolarità naturali della pelle, punture di insetti, piccole cicatrici e variazioni di colore confermano l'autenticità del materiale e la sua particolarità. Pertanto non sono motivo di reclamo.

**Spessore:** ca. 1,2 mm

**Resistenza abrasione** (EN ISO 11640): 500 cicli asciutto  $\geq 4$ ; 250 cicli bagnato  $\geq 3-4$ ;

80 cicli sudore pH9  $\geq 3-4$

**Solidità luce** (EN ISO 105-B02):  $\geq 5$

Rispetta le seguenti **norme anticombustione:** EN 1021, part 1 & 2\*

La piel es un producto natural. Pequeñas marcas naturales en la superficie o el color le dan su toque personal a cada pieza. Demuestran la autenticidad y naturalidad de la piel y no pueden ser por ello motivo de reclamaciones.

**Espesor:** aprox. 1,2 mm

**Resistencia al frotamiento** (EN ISO 11640): 500 ciclos en seco  $\geq 4$ ;

250 ciclos en mojado  $\geq 3-4$ ; 80 ciclos con sudor pH9  $\geq 3-4$

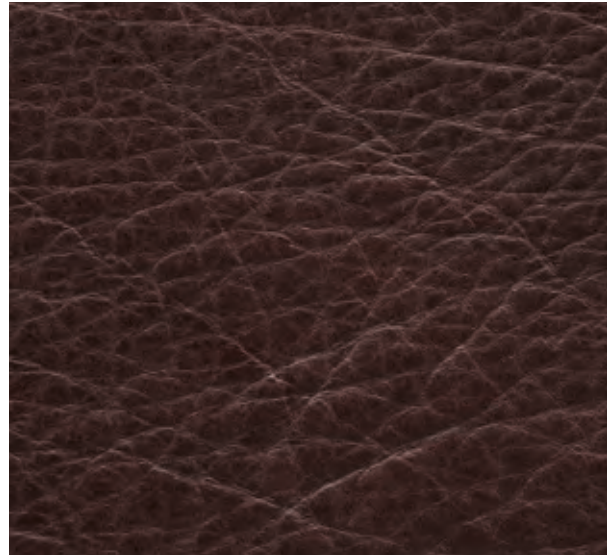
**Resistencia a la luz** (EN ISO 105-B02):  $\geq 5$

El material cumple con las **normas de resistencia al fuego:** EN 1021, part 1 & 2\*

# open up modern classic



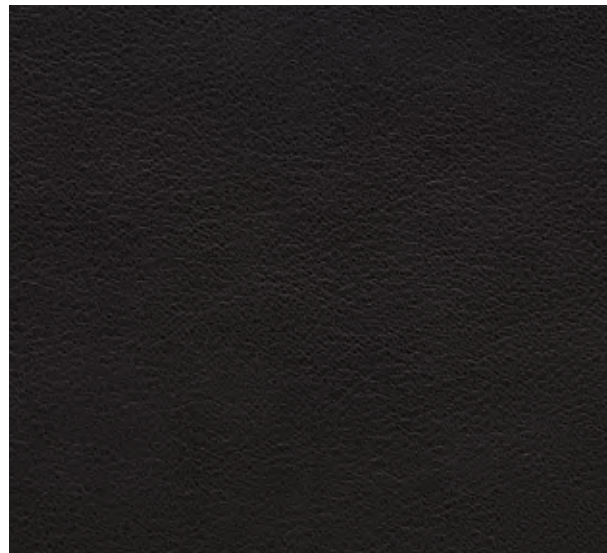
06C



06B



06D



06S

**Zusammensetzung:** Hochwertiges, ungeprägtes Anilinleder  
**Stärke:** ca. 0,9–1,1 mm  
**Reibechtheit** nass/trocken (DIN 54021):  $\geq 3/\geq 3$   
**Lichtechtheit** (EN ISO 105-B02):  $\geq 3$   
Erfüllt folgende **Brandschutznormen:** EN 1021, part 1 & 2\*

**Composition:** high quality, unembossed aniline leather  
**Thickness:** 0,9–1,1 mm  
**Fastness to abrasion** wet/dry (DIN 54021):  $\geq 3/\geq 3$   
**Light fastness** (EN ISO 105-B02):  $\geq 3$   
Meets the following **Fire Resistance Standards:**  
EN 1021, part 1 & 2\*

**Composition :** qualité supérieure, cuir aniline avec relief  
**Épaisseur :** 0,9–1,1 mm  
**Résistance à la friction** à sec/humide (DIN 54021) :  $\geq 3/\geq 3$   
**Tenue à la lumière** (EN ISO 105-B02) :  $\geq 3$   
Répond aux normes **anti-feu** : EN 1021, part 1 & 2\*

**Samenstelling:** hoogwaardig anilineleder, **Dikte:** 0,9–1,1 mm  
**Wrijvingsechtheid** nat/droog (DIN 54021):  $\geq 3/\geq 3$   
**Lichtechtheid** (EN ISO 105-B02):  $\geq 3$   
Beantwoordt aan de volgende **brandveiligheidsnormen:**  
EN 1021, part 1 & 2\*

**Composizione:** pelle pregiata all'anilina  
**Spessore:** 0,9–1,1 mm  
**Resistenza abrasione** bagnato/asciutto (DIN 54021):  $\geq 3/\geq 3$   
**Solidità luce** (EN ISO 105-B02):  $\geq 3$   
Rispetta le seguenti **norme anticombustione:**  
EN 1021, part 1 & 2\*

**Composició:** piel de anilina de alta calidad sin repujar  
**Espesor:** 0,9–1,1 mm  
**Resistencia al frotamiento** mojado/seco (DIN 54021):  $\geq 3/\geq 3$   
**Resistencia a la luz** (EN ISO 105-B02):  $\geq 3$   
El material cumple con las **normas de resistencia al fuego:**  
EN 1021, part 1 & 2\*

Dieses vollnarbige, ungeprägte reine Anilinleder zeichnet sich durch hervorragende Weichheits- und Griffeigenschaften besonders aus. Sämtliche Naturmerkmale wie Vernarbungen etc. bleiben erhalten und verleihen diesem naturbelassenen Leder seine unverfälschte und offenporige Optik. Sämtliche Farb- und Strukturunterschiede sind ebenfalls ein Zeichen dieser hochwertigen Lederqualität. Für die Alltagsreinigung genügt es, das Leder gelegentlich mit einem Staubwedel oder einem trockenen Staubtuch zu entstauben. Flecken können zusätzlich mit einem leicht angefeuchteten Frotteetuch gesäubert werden. Im Anschluss sofort den angefeuchteten Bereich mit Kaltluft aus einem Föhn trocknen, damit keine Wasserränder entstehen. Leichte Verschmutzungen mit weichem Wollappen abreiben. Bei stärkerer Verschmutzung nur Pflegemittel für anilingefärbtes Leder verwenden. Bei schwierigen Flecken ist es immer besser, zuerst einen Fachbetrieb (z. B. Lederzentrum.de) zu kontaktieren. Anilinleder nicht der direkten Sonneneinstrahlung aussetzen.

This full grain, unembossed pure aniline leather is particularly notable for its outstanding softness and tactile properties. All natural characteristics such as scarring etc. are preserved and give this natural leather its authentic and open-pored look. All colour and structural differences are also a sign of this superior leather quality. For everyday cleaning it is sufficient to occasionally dust off the leather with a feather duster or a dry dust cloth. Stains can be additionally cleaned with a slightly damp terry towel. Then immediately dry the moistened area with cold air from a hair dryer to prevent water stains. Rub off light soiling with a soft woollen cloth. Heavier soiling should only be treated with cleaners designed for aniline dyed leather. For difficult stains it is always better to contact a specialist first (e.g. Lederzentrum.de). Do not expose aniline leather to direct sunshine.

Ce pur cuir aniline pleine fleur non gaufré se distingue par une excellente souplesse et offre un toucher particulièrement agréable. Toutes les caractéristiques naturelles telles que les cicatrices, etc. restent conservées et confèrent à ce cuir naturel un look authentique avec ses pores ouvertes. Toutes les différences de couleur et de structure sont également un signe de la haute qualité de ce cuir. Pour le nettoyage quotidien, il suffit de dépoüssiérer de temps à autres le cuir avec un plumeau ou un chiffon à poussière sec. Les taches s'enlèvent à l'aide d'une serviette éponge légèrement humidifiée. Sécher ensuite immédiatement la zone humidifiée avec un sèche-cheveux réglé sur « froid » afin d'éviter l'apparition d'auréoles. Frotter les salissures légères avec un chiffon de laine doux. Pour les salissures plus importantes, utiliser exclusivement un produit d'entretien pour cuir teinté à l'aniline. En cas de taches rebelles, il est toujours préférable de contacter tout d'abord un spécialiste (p. ex. Lederzentrum.de). Ne pas exposer le cuir aniline aux rayons directs du soleil.

Dit volnerf, ongeperste pure anilineleder wordt met name gekenmerkt door uitstekende eigenschappen wat betreft soepelheid en grip. Alle natuurlijke kenmerken, zoals littekens enz. blijven behouden en geven dit natuurlijke leder zijn authentieke uitstraling met open poriën. Alle kleur- en structuurverschillen zijn eveneens een teken van deze hoogwaardige lederkwaliteit. Voor de dagelijkse reiniging is het voldoende om het leder af en toe met een stoffer of een droge stofdoek af te nemen. Vlekken kunnen bovendien met een licht bevochtigde badstofdoek worden gereinigd. Meteen daarna het bevochtigde bereik met koude lucht uit een föhn drogen om te voorkomen dat er waterkringen ontstaan. Lichte vervuilingen met een zachte wollen doek wegvegen. Bij zwaardere vervuiling alleen onderhoudsmiddelen voor anilinegekleurd leder gebruiken. Bij moeilijkere vlekken is het altijd beter om eerst contact op te nemen met een vakbedrijf (bijv. Lederzentrum.de). Anilineleder niet blootstellen aan direct zonlicht.

Questa vera pelle all'anilina zigrinata e non stampata si contraddistingue in modo particolare per la straordinaria morbidezza e per l'effetto al tatto. Tutte le caratteristiche naturali come le cicatrici sono mantenute e conferiscono a questa pelle non trattata il suo aspetto genuino e poroso. Anche le differenze di colore e struttura sono un segno della qualità pregiata della pelle. Per la pulizia ordinaria è sufficiente spolverare di tanto in tanto con un piumino o con un panno asciutto. Le macchie possono essere rimosse con un asciugamano leggermente inumidito. Dopodiché, per evitare la formazione di aloni, asciugare subito la zona umida con un fon, utilizzando l'aria fredda. I piccoli residui di sporco possono essere rimossi con uno strofinaccio. In caso di sporco più persistente, utilizzare solo detergenti per la pelle colorata all'anilina. Per le macchie più ostinate è sempre meglio contattare prima un'azienda specializzata (ad es. Lederzentrum.de). Non esporre la pelle all'anilina direttamente ai raggi solari.

Esta auténtica piel anilina plena flor sin estampar destaca especialmente por una suavidad y un tacto extraordinarios. Todas las características naturales, como las marcas, etc., se mantienen y dotan a esta piel natural su aspecto auténtico y de poros abiertos. Todas las diferencias en el color y la estructura son una muestra más de la excelente calidad de esta piel. Para la limpieza diaria es suficiente con eliminar de vez en cuando el polvo de la piel con un plumero o con un paño seco para el polvo. Las manchas se pueden eliminar con un paño de tejido de rizo ligeramente humedecido. A continuación secar inmediatamente la zona húmeda con un secador para evitar que se queden las manchas de agua. Frotar con un paño suave de lana para eliminar la suciedad leve. En el caso de suciedad más intensa usar sólo productos para el cuidado de la piel coloreada con anilina. En caso de manchas difíciles siempre es mejor ponerse en contacto antes con una empresa especializada (p. ej. Lederzentrum.de). No exponer la piel anilina a la radiación solar directa.



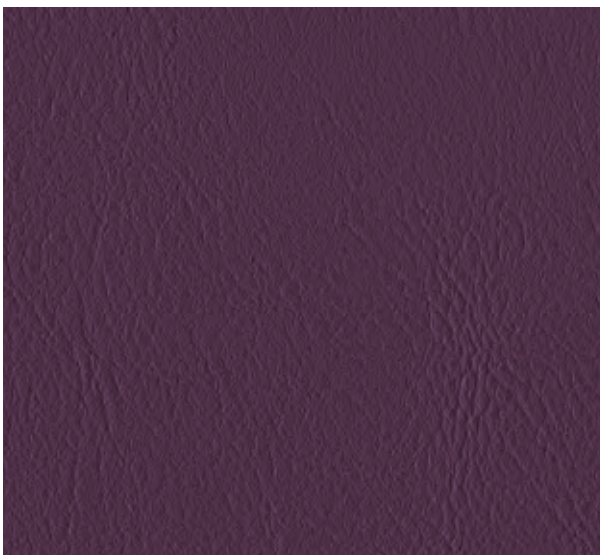
# Lederimitat (4)



4KP



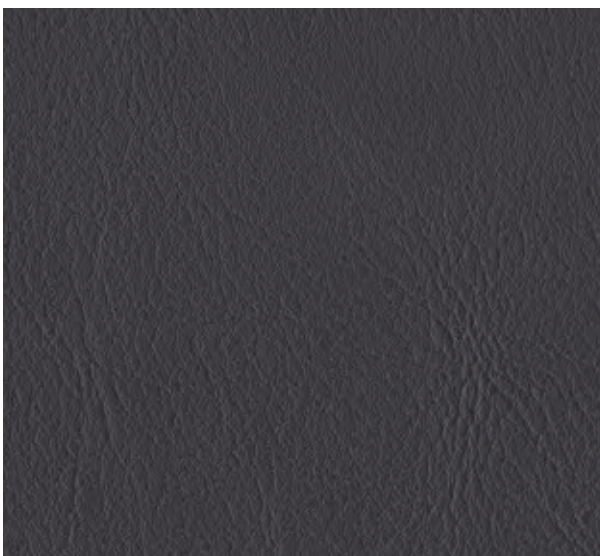
4KO



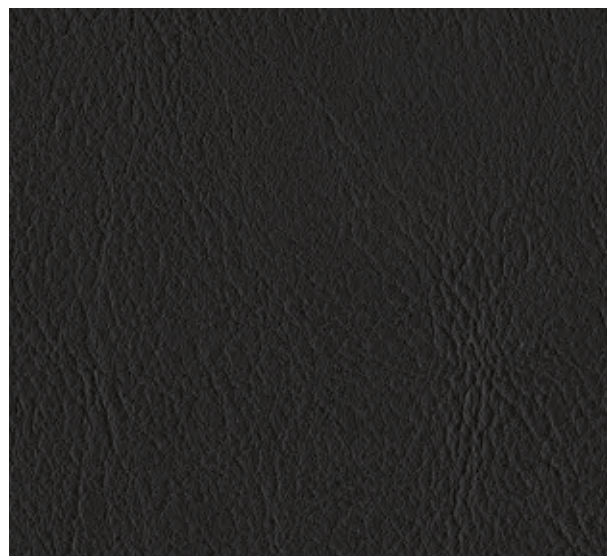
4KQ



4KN



4KM



4KL



**Material:**

84 % Deckschicht (80 % natürliche und nachwachsende, 20 % erdölbasierte Rohstoffe)

16 % Trägermaterial: Bio-Baumwolle

**Gewicht:** 1.015 g/lfm

**Breite:** 137 cm

**Reibechtheit** nass/trocken (EN ISO 105-X12): 4-5/4-5

**Lichtecktheit** (EN ISO 105-B02): 5

Erfüllt folgende **Brandschutznormen:** EN 1021, part 1 & 2\*

**Material:**

84 % top layer (80 % natural and renewable, 20 % petroleum-based raw materials)

16 % substrate: organic cotton

**Weight:** 1,015 g/lin m

**Width:** 137 cm

**Fastness to abrasion** wet/dry (EN ISO 105-X12): 4-5/4-5

**Light fastness** (EN ISO 105-B02): 5

Meets the following **Fire Resistance Standards:** EN 1021, part 1 & 2\*

**Composition :**

84 % couche de recouvrement (80 % de matières premières naturelles et renouvelables,

20 % de matières premières à base d'huile), 16 % de matériaux porteurs : coton biologique

**Poids :** 1.015 g/ml

**Largeur :** 137 cm

**Résistance à la friction** à sec/humide (EN ISO 105-X12) : 4-5/4-5

**Tenue à la lumière** (EN ISO 105-B02) : 5

Répond aux normes **anti-feu** : EN 1021, part 1 & 2\*

**Materiaal:**

84 % bedekking (80 % natuurlijk en bijkleurend, 20 % aardolie gebaseerde grondstof)

16 % dragermateriaal: bio-katoen

**Gewicht:** 1.015 g/str.m

**Breedte:** 137 cm

**Wrijvingsechtheid** nat/droog (EN ISO 105-X12): 4-5/4-5

**Lichtecktheid** (EN ISO 105-B02): 5

Beantwoordt aan de volgende **brandveiligheidsnormen:** EN 1021, part 1 & 2\*

**Materiale:**

84 % superficie (80 % naturale e rinnovabile, 20 % materie prime derivate da petrolio)

16 % supporto in cotone bio

**Peso:** 1.015 g/m

**Larghezza:** 137 cm

**Resistenza abrasione** bagnato/asciutto (EN ISO 105-X12): 4-5/4-5

**Solidità luce** (EN ISO 105-B02): 5

Rispetta le seguenti **norme anticombustione:** EN 1021, part 1 & 2\*

**Material:**

84 % capa exterior (80 % natural y reciclable, 20 % materias primas derivadas del petroleo)

16 % capa interior; algodón orgánico

**Peso:** 1.015 g/m.l.

**Ancho:** 137 cm

**Resistencia a la abrasión** mojado/seco (EN ISO 105-X12): 4/5/4-5

**Resistencia a la luz** (EN ISO 105-B02): 5

El material cumple con las **normas de resistencia al fuego:** EN 1021, part 1 & 2\*

# Breeze Fusion (1)



**BF4003**



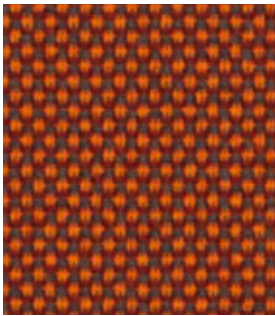
**BF4001**



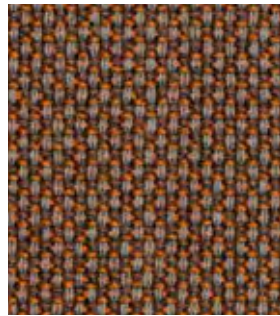
**BF4938**



**BF4004**



**BF4302**



**BF4930**



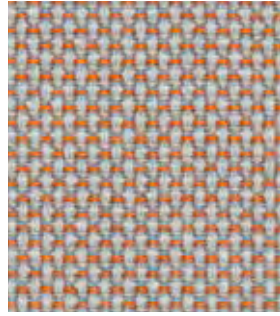
**BF4935**



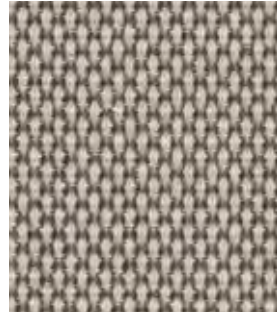
**BF4602**



**BF4303**



**BF4301**



**BF4102**



**BF4002**



**BF4104**

**Material:** 88% New Zealand Wolle, 12% Polyamid  
**Gewicht:** 590 g/lfm  
**Breite:** 140 cm  
**Scheuertouren** (EN ISO 12947-2, Martindale): 100.000  
**Pilling**/Knötchenbildung (EN ISO 12945-2): 4-5  
**Reibechtheit** nass/trocken (EN ISO 105-X12): 4-5/4-5  
**Lichtecktheit** (EN ISO 105-B02): 5-7  
Erfüllt folgende **Brandschutznormen:** EN 1021, part 1 & 2;  
BS 5852 Part 1 0,1; CA TB 117-2013; Class Uno UNI 9175 Class 1 I EMME\*

**Material:** 88% New Zealand Wool, 12% polyamide  
**Weight:** 590 g/lin m  
**Width:** 140 cm  
**Abrasion resistance** (EN ISO 12947-2, Martindale): 100,000 cycles  
**Pilling** (EN ISO 12945-2): 4-5  
**Fastness to abrasion** wet/dry (EN ISO 105-X12): 4-5/4-5  
**Light fastness** (EN ISO 105-B02): 5-7  
Meets the following **Fire Resistance Standards:** EN 1021, part 1 & 2;  
BS 5852 Part 1 0,1; CA TB 117-2013; Class Uno UNI 9175 Class 1 I EMME\*

**Composition :** 88 % laine New Zealand, 12 % polyamide  
**Poids :** 590 g/ml  
**Largeur :** 140 cm  
**Nombre de tours d'abrasion** (EN ISO 12947-2, Martindale) : 100.000  
**Boulochage** (EN ISO 12945-2) : 4-5  
**Résistance à la friction** à sec/humide (EN ISO 105-X12) : 4-5/4-5  
**Tenue à la lumière** (EN ISO 105-B02) : 5-7  
Répond aux normes **anti-feu** : EN 1021, part 1 & 2;  
BS 5852 Part 1 0,1; CA TB 117-2013; Class Uno UNI 9175 Class 1 I EMME\*

**Materiaal:** 88% New Zealand wol, 12% polyamide  
**Gewicht:** 590 g/str.m  
**Breedte:** 140 cm  
**Aantal toeren** (EN ISO 12947-2, Martindale): 100.000  
**Pluizen** (EN ISO 12945-2): 4-5  
**Wrijvingsechtheid** nat/droog (EN ISO 105-X12): 4-5/4-5  
**Lichtecktheid** (EN ISO 105-B02): 5-7  
Beantwoordt aan de volgende **brandveiligheidsnormen:** EN 1021, part 1 & 2;  
BS 5852 Part 1 0,1; CA TB 117-2013; Class Uno UNI 9175 Class 1 I EMME\*

**Materiale:** 88% lana New Zealand; 12% poliammide  
**Peso:** 590 g/m  
**Larghezza:** 140 cm  
**Resistenza all'usura** (EN ISO 12947-2, Martindale): 100.000  
**Pilling** (EN ISO 12945-2): 4-5  
**Resistenza abrasione** bagnato/asciutto (EN ISO 105-X12): 4-5/4-5  
**Solidità luce** (EN ISO 105-B02): 5-7  
Rispetta le seguenti **norme anticombustione:** EN 1021, part 1 & 2;  
BS 5852 Part 1 0,1; CA TB 117-2013; Class Uno UNI 9175 Class 1 I EMME\*

**Material:** 88% lana New Zealand, 12% poliamida  
**Peso:** 590 g/m.l.  
**Ancho:** 140 cm  
**Ciclos de frotamiento** (EN ISO 12947-2, Martindale): 100.000  
**Pilling/frisado** (EN ISO 12945-2): 4-5  
**Resistencia a la abrasión** mojado/seco (EN ISO 105-X12): 4-5/4-5  
**Resistencia a la luz** (EN ISO 105-B02): 5-7  
El material cumple con las **normas de resistencia al fuego:**  
EN 1021, part 1 & 2; BS 5852 Part 1 0,1; CA TB 117-2013; Class Uno UNI 9175 Class 1 I EMME\*

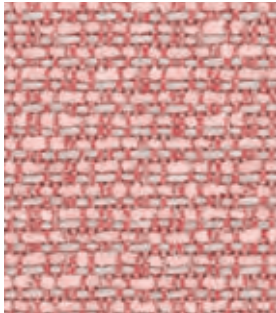
# Tempt (2)



TE61169



TE65076



TE64118



TE60152



TE66129



TE66130



TE60900



TE60153



**Material:** 100 % Polyester (Trevira CS)  
**Gewicht:** 504 g/lfm  
**Breite:** 140 cm  
**Scheuertouren** (EN ISO 12947-2, Martindale): 90.000  
**Pilling**/Knötchenbildung (EN ISO 12945-2): 4-5  
**Reibechtheit** nass/trocken (EN ISO 105-X12): 4-5/4-5  
**Lichteichtheit** (EN ISO 105-B02): 5-8  
Erfüllt folgende **Brandschutznormen:** EN 1021, part 1 & 2;  
BS 5852 Part 1 0,1; CA TB 117-2013\*

**Material:** 100 % polyester (Trevira CS)  
**Weight:** 504 g/lin m  
**Width:** 140 cm  
**Abrasion resistance** (EN ISO 12947-2, Martindale): 90,000 cycles  
**Pilling** (EN ISO 12945-2): 4-5  
**Fastness to abrasion** wet/dry (EN ISO 105-X12): 4-5/4-5  
**Light fastness** (EN ISO 105-B02): 5-8  
Meets the following **Fire Resistance Standards:** EN 1021, part 1 & 2;  
BS 5852 Part 1 0,1; CA TB 117-2013\*

**Composition :** 100 % polyester (Trevira CS)  
**Poids :** 504 g/ml  
**Largeur :** 140 cm  
**Nombre de tours d'abrasion** (EN ISO 12947-2, Martindale) : 90.000  
**Boulochage** (EN ISO 12945-2) : 4-5  
**Résistance à la friction** à sec/humide (EN ISO 105-X12) : 4-5/4-5  
**Tenue à la lumière** (EN ISO 105-B02) : 5-8  
Répond aux normes **anti-feu** : EN 1021, part 1 & 2;  
BS 5852 Part 1 0,1; CA TB 117-2013\*

**Materiaal:** 100 % polyester (Trevira CS)  
**Gewicht:** 504 g/str.m  
**Breedte:** 140 cm  
**Aantal toeren** (EN ISO 12947-2, Martindale): 90.000  
**Pluizen** (EN ISO 12945-2): 4-5  
**Wrijvingsechtheid** nat/droog (EN ISO 105-X12): 4-5/4-5  
**Lichteichtheid** (EN ISO 105-B02): 5-8  
Beantwoordt aan de volgende **brandveiligheidsnormen:**  
EN 1021, part 1 & 2; BS 5852 Part 1 0,1; CA TB 117-2013\*

**Materiale:** 100 % poliestere (Trevira CS)  
**Peso:** 504 g/m  
**Larghezza:** 140 cm  
**Resistenza all'usura** (EN ISO 12947-2, Martindale): 90.000  
**Pilling** (EN ISO 12945-2): 4-5  
**Resistenza abrasione** bagnato/asciutto (EN ISO 105-X12): 4-5/4-5  
**Solidità luce** (EN ISO 105-B02): 5-8  
Rispetta le seguenti **norme anticombustione:**  
EN 1021, part 1 & 2; BS 5852 Part 1 0,1; CA TB 117-2013\*

**Material:** 100 % poliester (Trevira CS)  
**Peso:** 504 g/m.l.  
**Ancho:** 140 cm  
**Ciclos de frotamiento** (EN ISO 12947-2, Martindale): 90.000  
**Pilling/frisado** (EN ISO 12945-2): 4-5  
**Resistencia a la abrasión** mojado/seco (EN ISO 105-X12): 4-5/4-5  
**Resistencia a la luz** (EN ISO 105-B02): 5-8  
El material cumple con las **normas de resistencia al fuego:**  
EN 1021, part 1 & 2; BS 5852 Part 1 0,1; CA TB 117-2013\*

# Milano (2)



MI9101



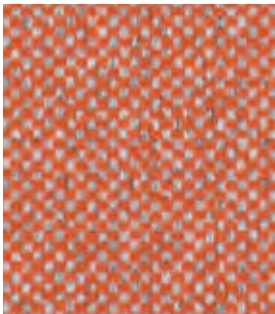
MI9108



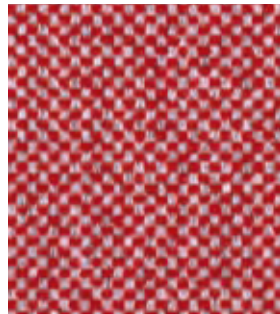
MI9809



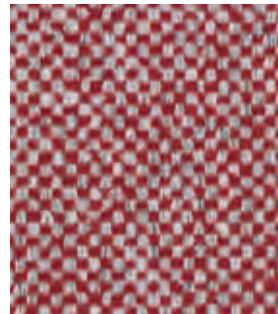
MI9210



MI9451



MI9427



MI9494



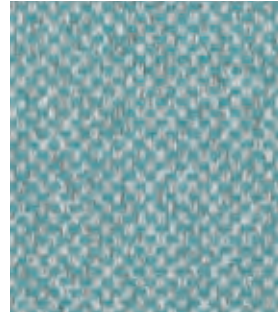
MI9407



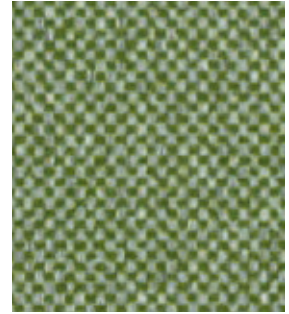
MI9698



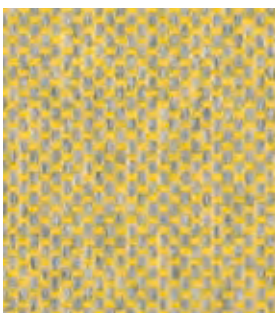
MI9656



MI9607



MI9725



MI9390



MI9330



MI9734

**Material:** 100 % Polyester (Trevira CS); **Gewicht:** 525 g/lfm; **Breite:** 140 cm  
**Scheuertouren** (EN ISO 12947-2, Martindale): 80.000  
**Pilling/Knötchenbildung** (EN ISO 12945-2): 5  
**Reibechtheit** nass/trocken (EN ISO 105-X12): 4/5  
**Lichtechtheit** (EN ISO 105-B02): 6  
Erfüllt folgende **Brandschutznormen:** UNI 9174 - 8456 Class C1; UNI 9175 Class 1 IM;  
4102 Class B1; NF 92501-7 Class M1; NF D 60013 Class AM18; EN 1021-1 & 2; BS Crib 5;  
BS 7176 Class Medium Hazard; EN 13773 Class 1; OENORM 3800-1 Class B1,Q1,TR1;  
California TB117; USA NFPA 701; USA NFPA 260; IMO Part 8 Upholstery\*

**Material:** 100 % polyester (Trevira CS); **Weight:** 525 g/lin m; **Width:** 140 cm  
**Abrasion resistance** (EN ISO 12947-2, Martindale): 80,000 cycles  
**Pilling** (EN ISO 12945-2): 5  
**Fastness to abrasion** wet/dry (EN ISO 105-X12): 4/5  
**Light fastness** (EN ISO 105-B02): 6  
Meets the following **Fire Resistance Standards:** UNI 9174 - 8456 Class C1; UNI 9175 Class 1 IM;  
4102 Class B1; NF 92501-7 Class M1; NF D 60013 Class AM18; EN 1021-1 & 2; BS Crib 5;  
BS 7176 Class Medium Hazard; EN 13773 Class 1; OENORM 3800-1 Class B1,Q1,TR1;  
California TB117; USA NFPA 701; USA NFPA 260; IMO Part 8 Upholstery\*

**Composition :** 100 % polyester (Trevira CS) ; **Poids :** 525 g/ml ; **Largeur :** 140 cm  
**Nombre de tours d'abrasion** (EN ISO 12947-2, Martindale) : 80.000  
**Boulochage** (EN ISO 12945-2) : 5  
**Résistance à la friction** à sec/humide (EN ISO 105-X12) : 4/5  
**Tenue à la lumière** (EN ISO 105-B02) : 6  
Répond aux normes **anti-feu** : UNI 9174 - 8456 Class C1; UNI 9175 Class 1 IM;  
4102 Class B1; NF 92501-7 Class M1; NF D 60013 Class AM18; EN 1021-1 & 2; BS Crib 5;  
BS 7176 Class Medium Hazard; EN 13773 Class 1; OENORM 3800-1 Class B1,Q1,TR1;  
California TB117; USA NFPA 701; USA NFPA 260; IMO Part 8 Upholstery\*

**Materiaal:** 100 % polyester (Trevira CS); **Gewicht:** 525 g/str.m; **Breedte:** 140 cm  
**Aantal toeren** (EN ISO 12947-2, Martindale): 80.000  
**Pluizen** (EN ISO 12945-2): 5  
**Wrijvingsechtheid** nat/droog (EN ISO 105-X12): 4/5  
**Lichtechtheid** (EN ISO 105-B02): 6  
Beantwoordt aan de volgende **brandveiligheidsnormen:** UNI 9174 - 8456 Class C1;  
UNI 9175 Class 1 IM; 4102 Class B1; NF 92501-7 Class M1; NF D 60013 Class AM18; EN 1021-1 & 2;  
BS Crib 5; BS 7176 Class Medium Hazard; EN 13773 Class 1; OENORM 3800-1 Class B1,Q1,TR1;  
California TB117; USA NFPA 701; USA NFPA 260; IMO Part 8 Upholstery\*

**Materiale:** 100 % poliester (Trevira CS); **Peso:** 525 g/m; **Larghezza:** 140 cm  
**Resistenza all'usura** (EN ISO 12947-2, Martindale): 80.000  
**Pilling** (EN ISO 12945-2): 5  
**Resistenza abrasione** bagnato/asciutto (EN ISO 105-X12): 4/5  
**Solidità luce** (EN ISO 105-B02): 6  
Rispetta le seguenti **norme anticombustione:** UNI 9174 - 8456 Class C1; UNI 9175 Class 1 IM;  
4102 Class B1; NF 92501-7 Class M1; NF D 60013 Class AM18; EN 1021-1 & 2; BS Crib 5;  
BS 7176 Class Medium Hazard; EN 13773 Class 1; OENORM 3800-1 Class B1,Q1,TR1;  
California TB117; USA NFPA 701; USA NFPA 260; IMO Part 8 Upholstery\*

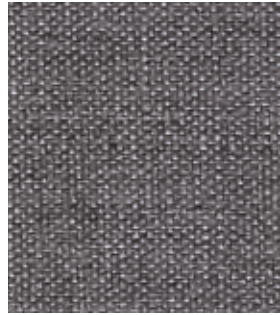
**Material:** 100 % poliester (Trevira CS); **Peso:** 525 g/m.l.; **Ancho:** 140 cm  
**Ciclos de frotamiento** (EN ISO 12947-2, Martindale): 80.000  
**Pilling/frizado** (EN ISO 12945-2): 5  
**Resistencia a la abrasión** mojado/seco (EN ISO 105-X12): 4/5  
**Resistencia a la luz** (EN ISO 105-B02): 6  
El material cumple con las **normas de resistencia al fuego:** UNI 9174 - 8456 Class C1;  
UNI 9175 Class 1 IM; 4102 Class B1; NF 92501-7 Class M1; NF D 60013 Class AM18; EN 1021-1 & 2;  
BS Crib 5; BS 7176 Class Medium Hazard; EN 13773 Class 1; OENORM 3800-1 Class B1,Q1,TR1;  
California TB117; USA NFPA 701; USA NFPA 260; IMO Part 8 Upholstery\*



# Remix (2)



21M



21Q



21U



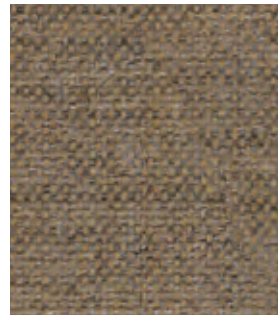
21W



21Z



23A



23B



23C



23D



23E



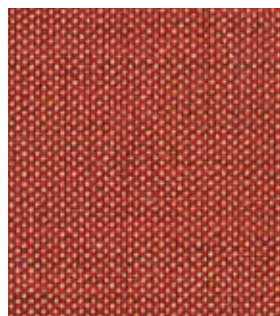
23F



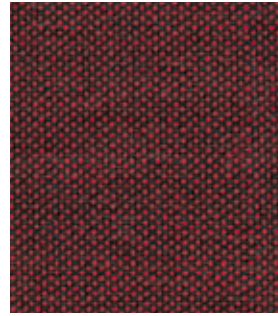
23H



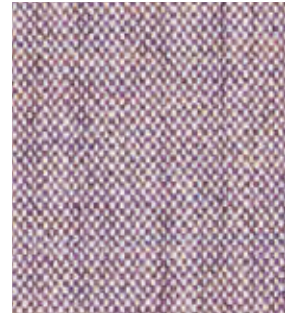
22V



22A



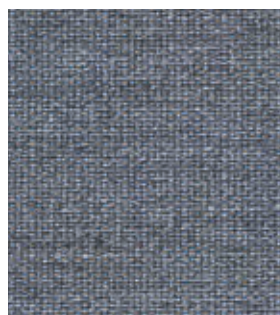
22D



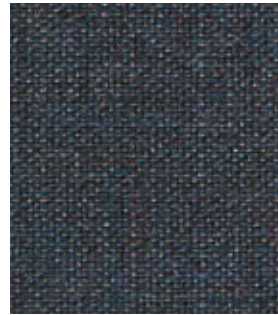
22W



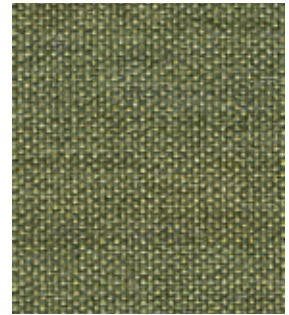
21L



21P



21T



21H



**Material:** 90% Wolle, 10% Nylon  
**Gewicht:** 415 g/lfm  
**Breite:** 138 cm  
**Scheuertouren** (EN ISO 12947-2, Martindale): 100.000  
**Pilling**/Knötchenbildung (EN ISO 12945-2): 4  
**Reibechtheit** nass/trocken (EN ISO 105-X12): 4-5/4  
**Lichtecktheit** (EN ISO 105-B02): 5-7  
Erfüllt folgende **Brandschutznormen:** EN 1021, part 1 & 2 BS 5852: 1990; Section 1, Ignition Sources 0,1; ÖNORM B3825; UNI 9175-Metodo CSE RF/83

**Material:** 90% natural wool, 10% nylon  
**Weight:** 415 g/lin m  
**Width:** 138 cm  
**Abrasion resistance** (EN ISO 12947-2, Martindale): 100,000 cycles  
**Pilling** (EN ISO 12945-2): 4  
**Fastness to abrasion** wet/dry (EN ISO 105-X12): 4-5/4  
**Light fastness** (EN ISO 105-B02): 5-7  
Meets the following **Fire Resistance Standards:** EN 1021, part 1 & 2; BS 5852: 1990; Section 1, Ignition Sources 0,1; ÖNORM B3825; UNI 9175-Metodo CSE RF/83

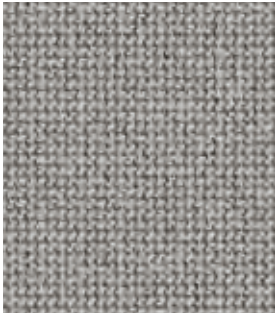
**Composition :** 90% laine vierge, 10% nylon  
**Poids :** 415 g/ml  
**Largeur :** 138 cm  
**Nombre de tours d'abrasion** (EN ISO 12947-2, Martindale) : 100.000  
**Boulochage** (EN ISO 12945-2) : 4  
**Résistance à la friction** à sec/humide (EN ISO 105-X12) : 4-5/4  
**Tenue à la lumière** (EN ISO 105-B02) : 5-7  
Répond aux normes **anti-feu** : EN 1021, part 1 & 2; BS 5852: 1990; Section 1, Ignition Sources 0,1; ÖNORM B3825; UNI 9175-Metodo CSE RF/83

**Materiaal:** 90% zuiver shearwol, 10% nylon  
**Gewicht:** 415 g/str.m  
**Breedte:** 138 cm  
**Aantal toeren** (EN ISO 12947-2, Martindale): 100.000  
**Pluizen** (EN ISO 12945-2): 4  
**Wrijvingsechtheid** nat/droog (EN ISO 105-X12): 4-5/4  
**Lichtecktheid** (EN ISO 105-B02): 5-7  
Beantwoordt aan de volgende **brandveiligheidsnormen:** EN 1021, part 1 & 2; BS 5852: 1990; Section 1, Ignition Sources 0,1; ÖNORM B3825; UNI 9175-Metodo CSE RF/83

**Materiale:** 90% pura lana vergine, 10% nylon  
**Peso:** 415 g/m  
**Larghezza:** 138 cm  
**Resistenza all'usura** (EN ISO 12947-2, Martindale): 100.000  
**Pilling** (EN ISO 12945-2): 4  
**Resistenza abrasione** bagnato/asciutto (EN ISO 105-X12): 4-5/4  
**Solidità luce** (EN ISO 105-B02): 5-7  
Rispetta le seguenti **norme anticombustione:** EN 1021, part 1 & 2; BS 5852: 1990; Section 1, Ignition Sources 0,1; ÖNORM B3825; UNI 9175-Metodo CSE RF/83

**Material:** 90% lana virgen, 10% nylon  
**Peso:** 415 g/m.l.  
**Ancho:** 138 cm  
**Ciclos de frotamiento** (EN ISO 12947-2, Martindale): 100.000  
**Pilling/frisado** (EN ISO 12945-2): 4  
**Resistencia a la abrasión** mojado/seco (EN ISO 105-X12): 4-5/4  
**Resistencia a la luz** (EN ISO 105-B02): 5-7  
El material cumple con las **normas de resistencia al fuego:** EN 1021, part 1 & 2; BS 5852: 1990; Section 1, Ignition Sources 0,1; ÖNORM B3825; UNI 9175-Metodo CSE RF/83

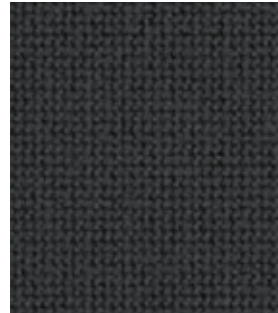
# Cura (4)



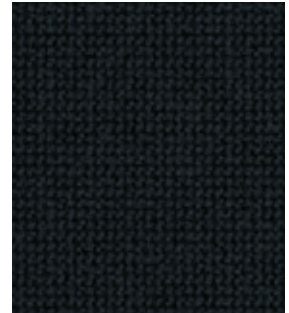
CU60112



CU60110



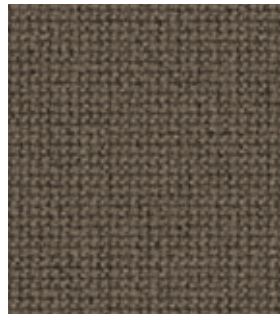
CU60019



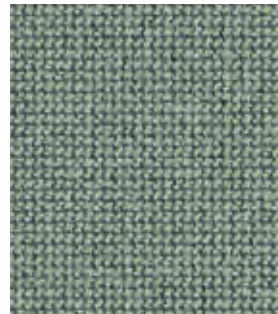
CU60111



CU61168



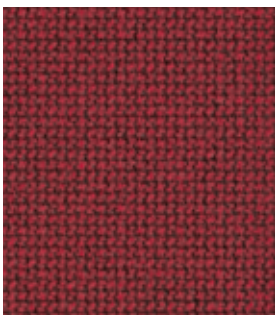
CU61169



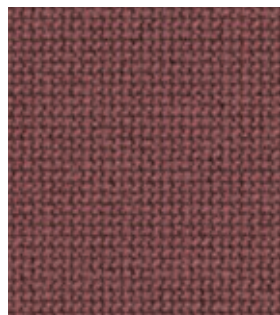
CU68186



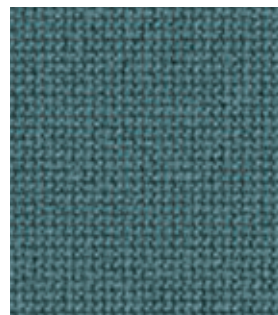
CU68182



CU64196



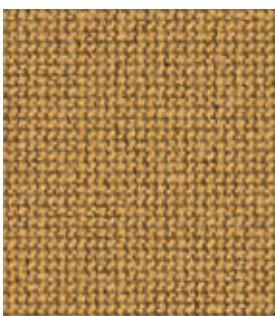
CU64195



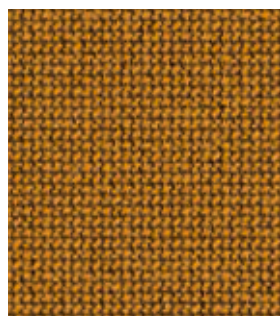
CU68187



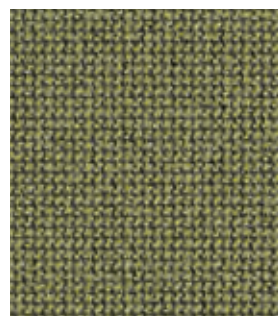
CU66169



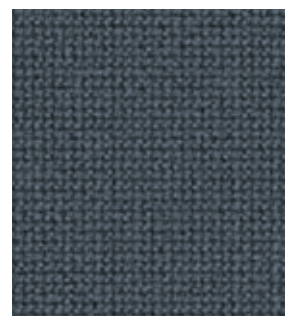
CU62083



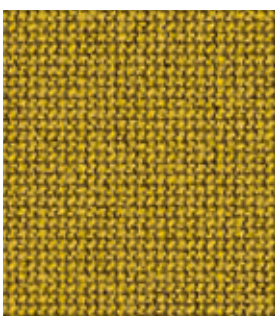
CU62082



CU68181



CU66166



CU62084

**Material:** 100 % Polyester  
**Gewicht:** 420 g/lfm  
**Breite:** 140 cm  
**Scheuertouren** (EN ISO 12947-2, Martindale): 100.000  
**Pilling**/Knötchenbildung (EN ISO 12945-2): 4-5  
**Reibechtheit** nass/trocken (EN ISO 105-X12): 4-5/4-5  
**Lichtecktheit** (EN ISO 105-B02): 5-8  
Erfüllt folgende **Brandschutznormen:** EN 1021, part 1 & 2;  
BS 5852 Part 1 0,1; CA TB 117-2013\*

**Material:** 100 % polyester  
**Weight:** 420 g/lin m  
**Width:** 140 cm  
**Abrasion resistance** (EN ISO 12947-2, Martindale): 100,000 cycles  
**Pilling** (EN ISO 12945-2): 4-5  
**Fastness to abrasion** wet/dry (EN ISO 105-X12): 4-5/4-5  
**Light fastness** (EN ISO 105-B02): 5-8  
Meets the following **Fire Resistance Standards:** EN 1021, part 1 & 2;  
BS 5852 Part 1 0,1; CA TB 117-2013\*

**Composition :** 100 % polyester  
**Poids :** 420 g/ml  
**Largeur :** 140 cm  
**Nombre de tours d'abrasion** (EN ISO 12947-2, Martindale) : 100.000  
**Boulochage** (EN ISO 12945-2) : 4-5  
**Résistance à la friction** à sec/humide (EN ISO 105-X12) : 4-5/4-5  
**Tenue à la lumière** (EN ISO 105-B02) : 5-8  
Répond aux normes **anti-feu** : EN 1021, part 1 & 2;  
BS 5852 Part 1 0,1; CA TB 117-2013\*

**Materiaal:** 100 % polyester  
**Gewicht:** 420 g/str.m  
**Breedte:** 140 cm  
**Aantal toeren** (EN ISO 12947-2, Martindale): 100.000  
**Pluizen** (EN ISO 12945-2): 4-5  
**Wrijvingsechtheid** nat/droog (EN ISO 105-X12): 4-5/4-5  
**Lichtecktheid** (EN ISO 105-B02): 5-8  
Beantwoordt aan de volgende **brandveiligheidsnormen:** EN 1021, part 1 & 2;  
BS 5852 Part 1 0,1; CA TB 117-2013\*

**Materiale:** 100 % poliestere  
**Peso:** 420 g/m  
**Larghezza:** 140 cm  
**Resistenza all'usura** (EN ISO 12947-2, Martindale): 100.000  
**Pilling** (EN ISO 12945-2): 4-5  
**Resistenza abrasione** bagnato/asciutto (EN ISO 105-X12): 4-5/4-5  
**Solidità luce** (EN ISO 105-B02): 5-8  
Rispetta le seguenti **norme anticombustione:** EN 1021, part 1 & 2;  
BS 5852 Part 1 0,1; CA TB 117-2013\*

**Material:** 100 % poliester  
**Peso:** 420 g/m.l.  
**Ancho:** 140 cm  
**Ciclos de frotamiento** (EN ISO 12947-2, Martindale): 100.000  
**Pilling/frisado** (EN ISO 12945-2): 4-5  
**Resistencia a la abrasión** mojado/seco (EN ISO 105-X12): 4-5/4-5  
**Resistencia a la luz** (EN ISO 105-B02): 5-8  
El material cumple con las **normas de resistencia al fuego:**  
EN 1021, part 1 & 2; BS 5852 Part 1 0,1; CA TB 117-2013\*



# Connect (4)



CO61207



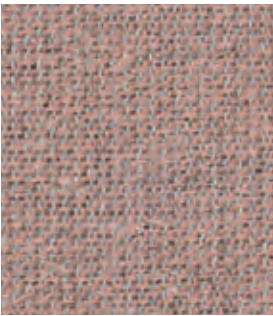
CO60146



CO60999



CO61210



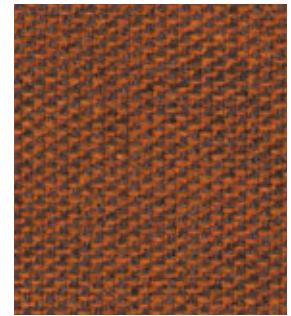
CO64229



CO64230



CO65122



CO63107



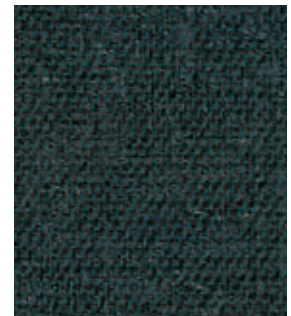
CO66203



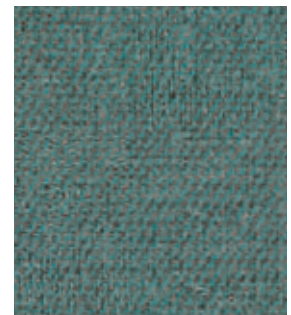
CO66205



CO65127



CO67115



CO67113



**Material:** 48% Wolle, 52% Polyester  
**Gewicht:** 370 g/lfm  
**Breite:** 140 cm  
**Scheuertouren** (EN ISO 12947-2, Martindale): 90.000  
**Pilling**/Knötchenbildung (EN ISO 12945-2): 4-5  
**Reibechtheit** nass/trocken (EN ISO 105-X12): 4-5/4-5  
**Lichteichtheit** (EN ISO 105-B02): 5-7  
Erfüllt folgende **Brandschutznormen:** EN 1021, part 1 & 2;  
BS 5852 Part 1 0,1; BS 5852 Crib 5; CA TB 117-2013\*

**Material:** 48% natural wool, 52% polyester  
**Weight:** 370 g/lin m  
**Width:** 140 cm  
**Abrasion resistance** (EN ISO 12947-2, Martindale): 90,000 cycles  
**Pilling** (EN ISO 12945-2): 4-5  
**Fastness to abrasion** wet/dry (EN ISO 105-X12): 4-5/4-5  
**Light fastness** (EN ISO 105-B02): 5-7  
Meets the following **Fire Resistance Standards:** EN 1021, part 1 & 2;  
BS 5852 Part 1 0,1; BS 5852 Crib 5; CA TB 117-2013\*

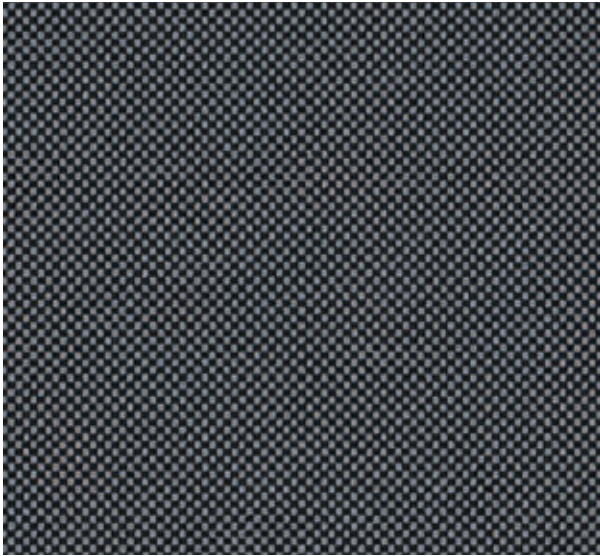
**Composition :** 48% laine vierge, 52% polyester  
**Poids :** 370 g/ml  
**Largeur :** 140 cm  
**Nombre de tours d'abrasion** (EN ISO 12947-2, Martindale) : 90.000  
**Boulochage** (EN ISO 12945-2) : 4-5  
**Résistance à la friction** à sec/humide (EN ISO 105-X12) : 4-5/4-5  
**Tenue à la lumière** (EN ISO 105-B02) : 5-7  
Répond aux normes **anti-feu** : EN 1021, part 1 & 2;  
BS 5852 Part 1 0,1; BS 5852 Crib 5; CA TB 117-2013\*

**Materiaal:** 48% zuiver shearwol, 52% polyester  
**Gewicht:** 370 g/str.m  
**Breedte:** 140 cm  
**Aantal toeren** (EN ISO 12947-2, Martindale): 90.000  
**Pluizen** (EN ISO 12945-2): 4-5  
**Wrijvingsechtheid** nat/droog (EN ISO 105-X12): 4-5/4-5  
**Lichteichtheid** (EN ISO 105-B02): 5-7  
Beantwoordt aan de volgende **brandveiligheidsnormen:**  
EN 1021, part 1 & 2; BS 5852 Part 1 0,1; BS 5852 Crib 5; CA TB 117-2013\*

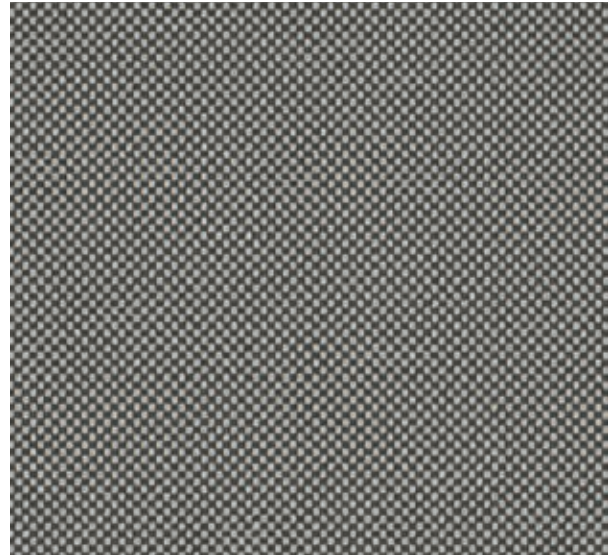
**Materiale:** 48% pura lana vergine, 52% poliestere  
**Peso:** 370 g/m  
**Larghezza:** 140 cm  
**Resistenza all'usura** (EN ISO 12947-2, Martindale): 90.000  
**Pilling** (EN ISO 12945-2): 4-5  
**Resistenza abrasione** bagnato/asciutto (EN ISO 105-X12): 4-5/4-5  
**Solidità luce** (EN ISO 105-B02): 5-7  
Rispetta le seguenti **norme anticombustione:** EN 1021, part 1 & 2;  
BS 5852 Part 1 0,1; BS 5852 Crib 5; CA TB 117-2013\*

**Material:** 48% lana virgen, 52% poliester  
**Peso:** 370 g/m.l.  
**Ancho:** 140 cm  
**Número de fricciones** (EN ISO 12947-2, Martindale): 90.000  
**Pilling/frisado** (EN ISO 12945-2): 4-5  
**Resistencia a la abrasión** mojado/seco (EN ISO 105-X12): 4-5/4-5  
**Resistencia a la luz** (EN ISO 105-B02): 5-7  
El material cumple con las **normas de resistencia al fuego:**  
EN 1021, part 1 & 2; BS 5852 Part 1 0,1; BS 5852 Crib 5; CA TB 117-2013\*

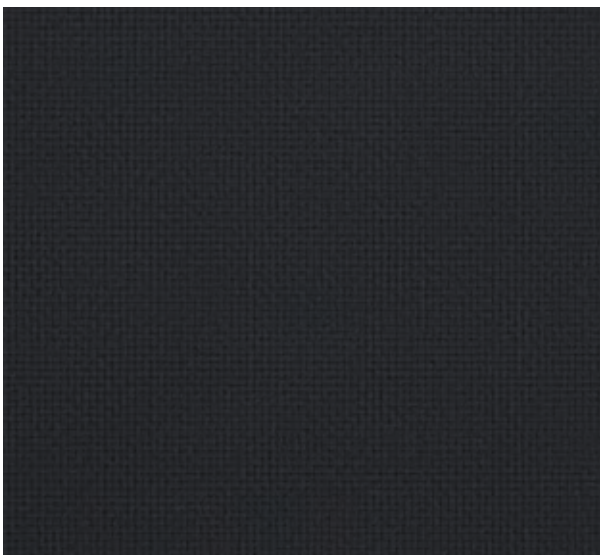
# Pure (4)



PU11



PU111



PU10



PU70

**Material:** 100 % Polyamid  
**Gewicht:** 305 g/lfm  
**Breite:** 140 cm  
**Scheuertouren** (EN ISO 12947-2, Martindale): 500.000  
**Pilling**/Knötchenbildung (EN ISO 12945-2): 5  
**Reibechtheit** nass/trocken (EN ISO 105-X12): 4-5/4-5  
**Lichtecktheit** (EN ISO 105-B02): 5-7  
Erfüllt folgende **Brandschutznormen:** EN 1021, part 1 & 2\*

**Material:** 100 % polyamide  
**Weight:** 305 g/lin m  
**Width:** 140 cm  
**Abrasion resistance** (EN ISO 12947-2, Martindale): 500,000 cycles  
**Pilling** (EN ISO 12945-2): 5  
**Fastness to abrasion** wet/dry (EN ISO 105-X12): 4-5/4-5  
**Light fastness** (EN ISO 105-B02): 5-7  
Meets the following **Fire Resistance Standards:** EN 1021, part 1 & 2\*

**Composition :** 100 % polyamide  
**Poids :** 305 g/ml  
**Largeur :** 140 cm  
**Nombre de tours d'abrasion** (EN ISO 12947-2, Martindale) : 500.000  
**Boulochage** (EN ISO 12945-2) : 5  
**Résistance à la friction** à sec/humide (EN ISO 105-X12) : 4-5/4-5  
**Tenue à la lumière** (EN ISO 105-B02) : 5-7  
Répond aux normes **anti-feu** : EN 1021, part 1 & 2\*

**Materiaal:** 100 % polyamide  
**Gewicht:** 305 g/str.m  
**Breedte:** 140 cm  
**Aantal toeren** (EN ISO 12947-2, Martindale): 500.000  
**Pluizen** (EN ISO 12945-2): 5  
**Wrijvingsechtheid** nat/droog (EN ISO 105-X12): 4-5/4-5  
**Lichtecktheid** (EN ISO 105-B02): 5-7  
Beantwoordt aan de volgende **brandveiligheidsnormen:** EN 1021, part 1 & 2\*

**Materiale:** 100 % poliammide  
**Peso:** 305 g/m  
**Larghezza:** 140 cm  
**Resistenza all'usura** (EN ISO 12947-2, Martindale): 500.000  
**Pilling** (EN ISO 12945-2): 5  
**Resistenza abrasione** bagnato/asciutto (EN ISO 105-X12): 4-5/4-5  
**Solidità luce** (EN ISO 105-B02): 5-7  
Rispetta le seguenti **norme anticombustione:** EN 1021, part 1 & 2\*

**Material:** 100 % poliamida  
**Peso:** 305 g/m.l.  
**Ancho:** 140 cm  
**Ciclos de frotamiento** (EN ISO 12947-2, Martindale): 500.000  
**Pilling/frisado** (EN ISO 12945-2): 5  
**Resistencia a la abrasión** mojado/seco (EN ISO 105-X12): 4-5/4-5  
**Resistencia a la luz** (EN ISO 105-B02): 5-7  
El material cumple con las **normas de resistencia al fuego:** EN 1021, part 1 & 2\*



# Fame (4)



4FA\_F60005



4FA\_F60078



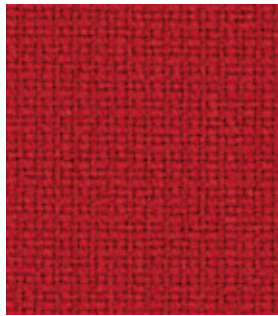
4FA\_F60003



4FA\_F60999



4FA\_F64169



4FA\_F64089



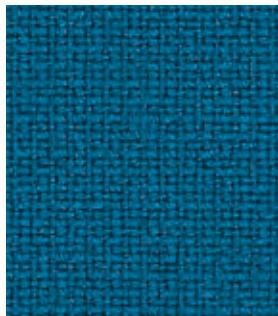
4FA\_F63076



4FA\_F64167



4FA\_F67068



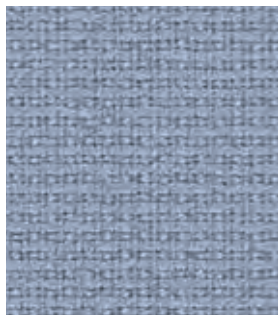
4FA\_F67004



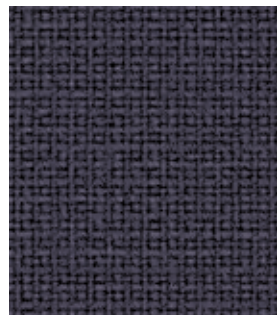
4FA\_F61133



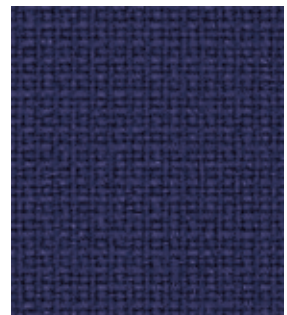
4FA\_F60051



4FA\_F66130



4FA\_F60017



4FA\_F66005

**Material:** 95 % Wolle, 5 % Polyamid  
**Gewicht:** 630 g/lfm; **Breite:** 140 cm  
**Scheuertouren** (EN ISO 12947-2, Martindale): 200.000  
**Pilling/Knötchenbildung** (EN ISO 12945-2): 4  
**Reibechtheit** nass/trocken (EN ISO 105-X12): 4-5/4-5  
**Lichtechtheit** (EN ISO 105-B02): 5-7  
Erfüllt folgende **Brandschutznormen:** EN 1021, part 1 & 2;  
BS 5852: 1990; Section 4, Ignition Sources 5; CA TB 117-2013; BS 476 Part 7, class 1;  
Class Uno UNI 9175 Class 1 I EMME; ÖNORM A3800-B1-B3825-Q1 UK\*

**Material:** 95 % natural wool, 5 % polyamide  
**Weight:** 630 g/lin m; **Width:** 140 cm  
**Abrasion resistance** (EN ISO 12947-2, Martindale): 200,000 cycles  
**Pilling** (EN ISO 12945-2): 4  
**Fastness to abrasion** wet/dry (EN ISO 105-X12): 4-5/4-5  
**Light fastness** (EN ISO 105-B02): 5-7  
Meets the following **Fire Resistance Standards:** EN 1021, part 1 & 2;  
BS 5852: 1990; Section 4, Ignition Sources 5; CA TB 117-2013; BS 476 Part 7, class 1;  
Class Uno UNI 9175 Class 1 I EMME; ÖNORM A3800-B1-B3825-Q1 UK\*

**Composition :** 95 % laine vierge, 5 % polyamide  
**Poids :** 630 g/ml ; **Largeur :** 140 cm  
**Nombre de tours d'abrasion** (EN ISO 12947-2, Martindale) : 200.000  
**Boulochage** (EN ISO 12945-2) : 4  
**Résistance à la friction** à sec/humide (EN ISO 105-X12) : 4-5/4-5  
**Tenue à la lumière** (EN ISO 105-B02) : 5-7  
Répond aux normes **anti-feu** : EN 1021, part 1 & 2;  
BS 5852: 1990; Section 4, Ignition Sources 5; CA TB 117-2013; BS 476 Part 7, class 1;  
Class Uno UNI 9175 Class 1 I EMME; ÖNORM A3800-B1-B3825-Q1 UK\*

**Materiaal:** 95% zuiver scheerwol, 5% polyamide  
**Gewicht:** 630 g/str.m; **Breedte:** 140 cm  
**Aantal toeren** (EN ISO 12947-2, Martindale): 200.000  
**Pluizen** (EN ISO 12945-2): 4  
**Wrijvingsechtheid** nat/droog (EN ISO 105-X12): 4-5/4-5  
**Lichtechtheid** (EN ISO 105-B02): 5-7  
Beantwoordt aan de volgende **brandveiligheidsnormen:** EN 1021, part 1 & 2;  
BS 5852: 1990; Section 4, Ignition Sources 5; CA TB 117-2013; BS 476 Part 7, class 1;  
Class Uno UNI 9175 Class 1 I EMME; ÖNORM A3800-B1-B3825-Q1 UK\*

**Materiale:** 95% pura lana vergine, 5% poliammide  
**Peso:** 630 g/m; **Larghezza:** 140 cm  
**Resistenza all'usura** (EN ISO 12947-2, Martindale): 200.000  
**Pilling** (EN ISO 12945-2): 4  
**Resistenza abrasione** bagnato/asciutto (EN ISO 105-X12): 4-5/4-5  
**Solidità luce** (EN ISO 105-B02): 5-7  
Rispetta le seguenti **norme anticombustione:** EN 1021, part 1 & 2;  
BS 5852: 1990; Section 4, Ignition Sources 5; CA TB 117-2013; BS 476 Part 7, class 1;  
Class Uno UNI 9175 Class 1 I EMME; ÖNORM A3800-B1-B3825-Q1 UK\*

**Material:** 95 % lana virgen, 5 % poliamida  
**Peso:** 630 g/m.l.; **Ancho:** 140 cm  
**Ciclos de frotamiento** (EN ISO 12947-2, Martindale): 200.000  
**Pilling/frisado** (EN ISO 12945-2): 4  
**Resistencia a la abrasión** mojado/seco (EN ISO 105-X12): 4-5/4-5  
**Resistencia a la luz** (EN ISO 105-B02): 5-7  
El material cumple con las **normas de resistencia al fuego:** EN 1021, part 1 & 2;  
BS 5852: 1990; Section 4, Ignition Sources 5; CA TB 117-2013; BS 476 Part 7, class 1;  
Class Uno UNI 9175 Class 1 I EMME; ÖNORM A3800-B1-B3825-Q1 UK\*



# Step / Step Melange (4)



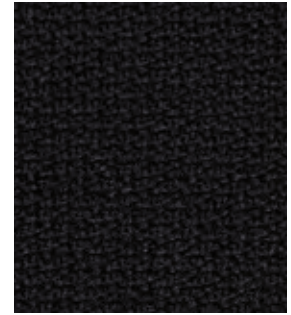
4ST\_2440\_60004



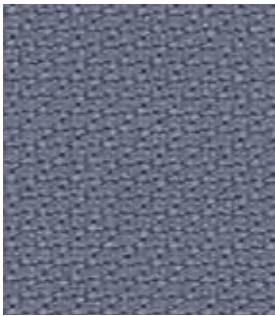
4ST\_2441\_60004



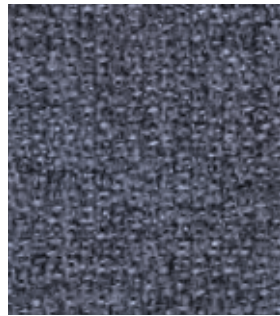
4ST\_2442\_60021



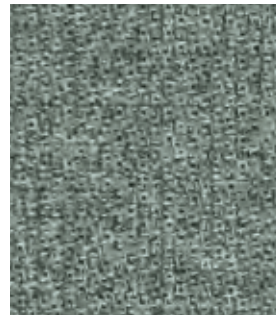
4ST\_2440\_60999



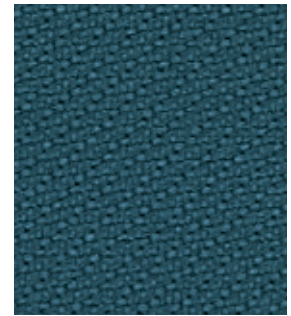
4ST\_2440\_66152



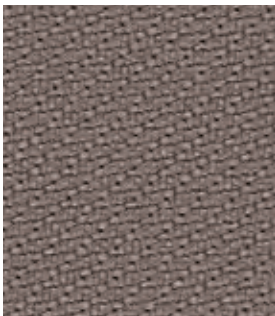
4ST\_2442\_66152



4ST\_2441\_68118



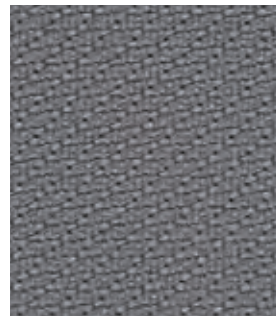
4ST\_2440\_68158



4ST\_2440\_60090



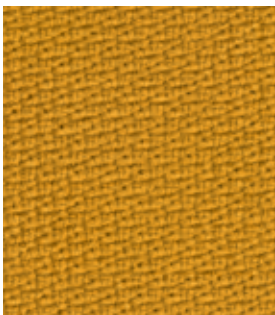
4ST\_2442\_60090



4ST\_2440\_60092



4ST\_2442\_60092



4ST\_2440\_62057



**Material:** 100 % Polyester (Trevira CS)  
**Gewicht:** 470 g/lfm; **Breite:** 140 cm  
**Scheuertouren** (EN ISO 12947-2, Martindale): 100.000  
**Pilling**/Knötchenbildung (EN ISO 12945-2): 4-5  
**Reibechtheit** nass/trocken (EN ISO 105-X12): 4-5/4-5  
**Lichtechtheit** (EN ISO 105-B02): 5-7  
Erfüllt folgende **Brandschutznormen:** 4102: B1; NFP 92-503/504/505 M1;  
EN 1021, part 1 & 2; BS 5852: 1990; section 4, crib 5; UNI 9175-CSE RF4/83: Class I;  
Calif.Tech. Bull.117,E; ÖNORM B3825: Q1\*

**Material:** 100 % polyester (Trevira CS)  
**Weight:** 470 g/lin m; **Width:** 140 cm  
**Abrasion resistance** (EN ISO 12947-2, Martindale): 100,000 cycles  
**Pilling** (EN ISO 12945-2): 4-5  
**Fastness to abrasion** wet/dry (EN ISO 105-X12): 4-5/4-5  
**Light fastness** (EN ISO 105-B02): 5-7  
Meets the following **Fire Resistance Standards:** 4102: B1; NFP 92-503/504/505 M1;  
EN 1021, part 1 & 2; BS 5852: 1990; section 4, crib 5; UNI 9175-CSE RF4/83: Class I;  
Calif.Tech. Bull.117,E; ÖNORM B3825: Q1\*

**Composition :** 100 % polyester (Trevira CS)  
**Poids :** 470 g/ml ; **Largeur :** 140 cm  
**Nombre de tours d'abrasion** (EN ISO 12947-2, Martindale) : 100.000  
**Boulochage** (EN ISO 12945-2) : 4-5  
**Résistance à la friction** à sec/humide (EN ISO 105-X12) : 4-5/4-5  
**Tenue à la lumière** (EN ISO 105-B02) : 5/7  
Répond aux normes **anti-feu** : 4102 : B1; NFP 92-503/504/505 M1; EN 1021, part 1 & 2;  
BS 5852: 1990; section 4, crib 5; UNI 9175-CSE RF4/83: Class I;  
Calif.Tech. Bull.117,E; ÖNORM B3825: Q1\*

**Materiaal:** 100 % polyester (Trevira CS)  
**Gewicht:** 470 g/str.m; **Breedte:** 140 cm  
**Aantal toeren** (EN ISO 12947-2, Martindale): 100.000  
**Pluizen** (EN ISO 12945-2): 4-5  
**Wrijvingsechtheid** nat/droog (EN ISO 105-X12): 4-5/4-5  
**Lichtechtheid** (EN ISO 105-B02): 5/7  
Beantwoordt aan de volgende **brandveiligheidsnormen:** 4102: B1; NFP 92-503/504/505 M1;  
EN 1021, part 1 & 2; BS 5852: 1990; section 4, crib 5; UNI 9175-CSE RF4/83: Class I;  
Calif.Tech. Bull.117,E; ÖNORM B3825: Q1\*

**Materiale:** 100 % poliestere (Trevira CS)  
**Peso:** 470 g/m; **Larghezza:** 140 cm  
**Resistenza all'usura** (EN ISO 12947-2, Martindale): 100.000  
**Pilling** (EN ISO 12945-2): 4-5  
**Resistenza abrasione** bagnato/asciutto (EN ISO 105-X12): 4-5/4-5  
**Solidità luce** (EN ISO 105-B02): 5/7  
Rispetta le seguenti **norme anticombustione:** 4102: B1; NFP 92-503/504/505 M1;  
EN 1021, part 1 & 2; BS 5852: 1990; section 4, crib 5; UNI 9175-CSE RF4/83: Class I;  
Calif.Tech. Bull.117,E; ÖNORM B3825: Q1\*

**Material:** 100 % poliester (Trevira CS)  
**Peso:** 470 g/m.l.; **Ancho:** 140 cm  
**Ciclos de frotamiento** (EN ISO 12947-2, Martindale): 100.000  
**Pilling/frisado** (EN ISO 12945-2): 4-5  
**Resistencia a la abrasión** mojado/seco (EN ISO 105-X12): 4-5/4-5  
**Resistencia a la luz** (EN ISO 105-B02): 5/7  
El material cumple con las **normas de resistencia al fuego:** 4102: B1;  
NFP 92-503/504/505 M1; EN 1021, part 1 & 2; BS 5852: 1990; section 4, crib 5;  
UNI 9175-CSE RF4/83: Class I; Calif.Tech. Bull.117,E; ÖNORM B3825: Q1\*

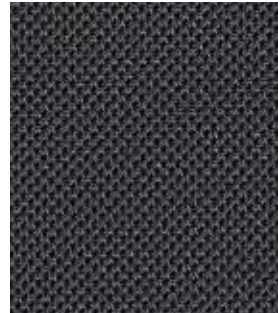
# Atlantic (9)



9AT\_A60063



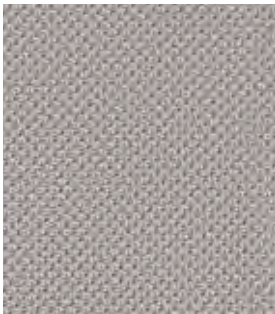
9AT\_A60011



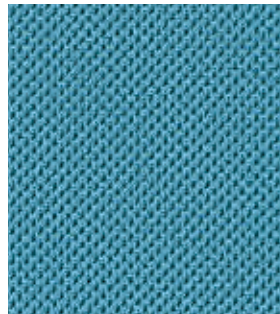
9AT\_A60025



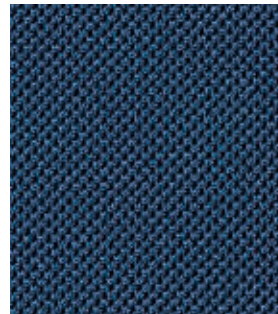
9AT\_A60999



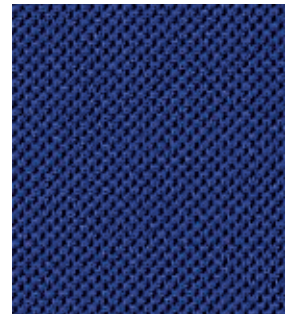
9AT\_A60141



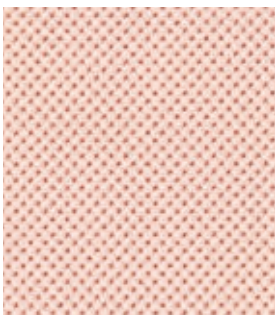
9AT\_A66063



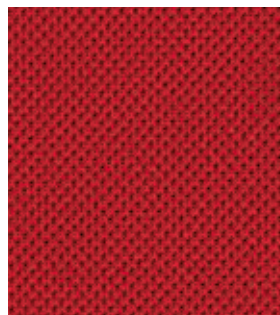
9AT\_A66057



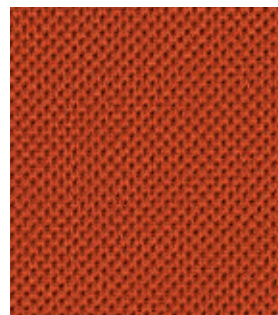
9AT\_A66041



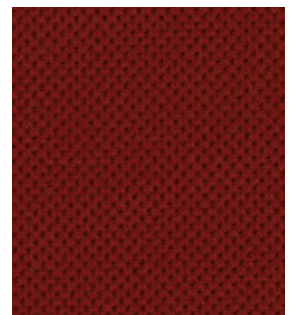
9AT\_A64117



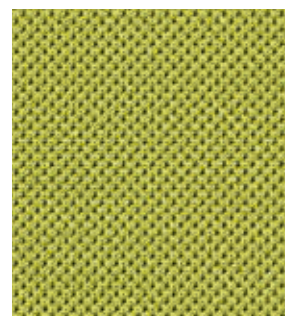
9AT\_A64089



9AT\_A63057



9AT\_A64092



9AT\_A68054

**Material:** 100 % Polyester  
**Gewicht:** 530 g/lfm  
**Breite:** 150 cm  
**Scheuertouren** (EN ISO 12947-2, Martindale): 110.000  
**Pilling**/Knötchenbildung (EN ISO 12945-2): 4-5  
**Reibechtheit** nass/trocken (EN ISO 105-X12): 4-5/4-5  
**Lichtechtheit** (EN ISO 105-B02): 5-7  
Erfüllt folgende **Brandschutznormen:** 4102: B1; EN 1021, part 1 & 2;  
Calif.Tech.Bull.117,E; ÖNORM B 3825-B1-3800-Q1 UK; Class Uno UNI 9175 Class 1 I EMME\*

**Material:** 100 % polyester  
**Weight:** 530 g/lin m  
**Width:** 150 cm  
**Abrasion resistance** (EN ISO 12947-2, Martindale): 110,000 cycles  
**Pilling** (EN ISO 12945-2): 4-5  
**Fastness to abrasion** wet/dry (EN ISO 105-X12): 4-5/4-5  
**Light fastness** (EN ISO 105-B02): 5-7  
Meets the following **Fire Resistance Standards:** 4102: B1; EN 1021, part 1 & 2;  
Calif.Tech.Bull.117,E; ÖNORM B 3825-B1-3800-Q1 UK; Class Uno UNI 9175 Class 1 I EMME\*

**Composition :** 100 % polyester  
**Poids :** 530 g/ml  
**Largeur :** 150 cm  
**Nombre de tours d'abrasion** (EN ISO 12947-2, Martindale) : 110.000  
**Boulochage** (EN ISO 12945-2) : 4-5  
**Résistance à la friction** à sec/humide (EN ISO 105-X12) : 4-5/4-5  
**Tenue à la lumière** (EN ISO 105-B02) : 5-7  
Répond aux normes **anti-feu** : 4102: B1; EN 1021, part 1 & 2; Calif.Tech.Bull.117,E;  
ÖNORM B 3825-B1-3800-Q1 UK; Class Uno UNI 9175 Class 1 I EMME\*

**Materiaal:** 100 % polyester  
**Gewicht:** 530 g/str.m  
**Breedte:** 150 cm  
**Aantal toeren** (EN ISO 12947-2, Martindale): 110.000  
**Pluizen** (EN ISO 12945-2): 4-5  
**Wrijvingsechtheid** nat/droog (EN ISO 105-X12): 4-5/4-5  
**Lichtechtheid** (EN ISO 105-B02): 5-7  
Beantwoordt aan de volgende **brandveiligheidsnormen:** 4102: B1; EN 1021, part 1 & 2;  
Calif.Tech.Bull.117,E; ÖNORM B 3825-B1-3800-Q1 UK; Class Uno UNI 9175 Class 1 I EMME\*

**Materiale:** 100 % poliestere  
**Peso:** 530 g/m  
**Larghezza:** 150 cm  
**Resistenza all'usura** (EN ISO 12947-2, Martindale): 110.000  
**Pilling** (EN ISO 12945-2): 4-5  
**Resistenza abrasione** bagnato/asciutto (EN ISO 105-X12): 4-5/4-5  
**Solidità luce** (EN ISO 105-B02): 5-7  
Rispetta le seguenti **norme anticombustione:** 4102: B1; EN 1021, part 1 & 2;  
Calif.Tech.Bull.117,E; ÖNORM B 3825-B1-3800-Q1 UK; Class Uno UNI 9175 Class 1 I EMME\*

**Material:** 100 % poliester  
**Peso:** 530 g/m.l.  
**Ancho:** 150 cm  
**Ciclos de frotamiento** (EN ISO 12947-2, Martindale): 110.000  
**Pilling/frisado** (EN ISO 12945-2): 4-5  
**Resistencia a la abrasión** mojado/seco (EN ISO 105-X12): 4-5/4-5  
**Resistencia a la luz** (EN ISO 105-B02): 5-7  
El material cumple con las **normas de resistencia al fuego:** 4102: B1; EN 1021, part 1 & 2;  
Calif.Tech.Bull.117,E; ÖNORM B 3825-B1-3800-Q1 UK; Class Uno UNI 9175 Class 1 I EMME\*



# Nova [9]



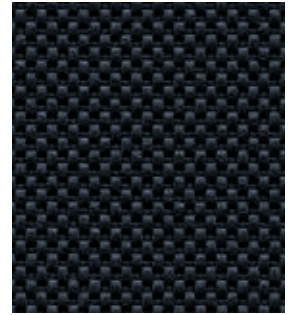
91P



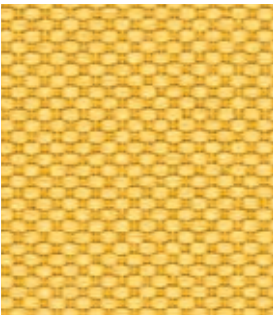
91F



91I



91L



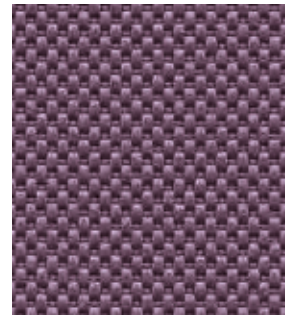
91S



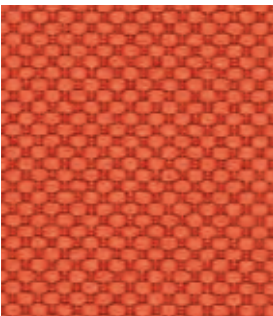
91Q



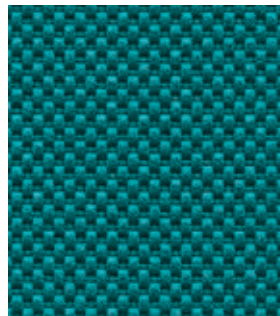
91T



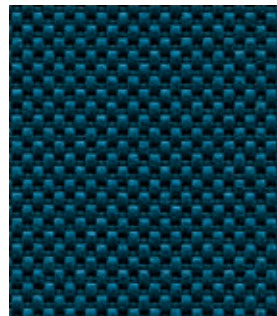
91E



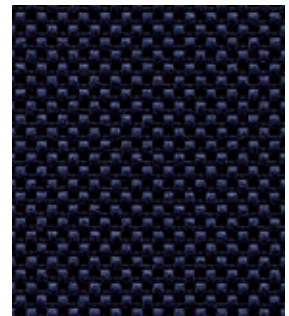
91U



91A



91D



91J



91W

**Material:** 100 % Polyester  
**Gewicht:** 560 g/lfm  
**Breite:** 140 cm  
**Scheuertouren** (EN ISO 12947-2, Martindale): 50.000  
**Pilling/Knötchenbildung** (EN ISO 12945-2): 5  
**Reibechtheit** nass/trocken (EN ISO 105-X12): 4/5  
**Lichtechtheit** (EN ISO 105-B02): 5-7  
Erfüllt folgende **Brandschutznormen:** EN 1021, part 1 & 2\*

**Material:** 100 % polyester  
**Weight:** 560 g/lin m  
**Width:** 140 cm  
**Abrasion resistance** (EN ISO 12947-2, Martindale): 50,000 cycles  
**Pilling** (EN ISO 12945-2): 5  
**Fastness to abrasion** wet/dry (EN ISO 105-X12): 4/5  
**Light fastness** (EN ISO 105-B02): 5-7  
Meets the following **Fire Resistance Standards:** EN 1021, part 1 & 2\*

**Composition :** 100 % polyester  
**Poids :** 560 g/ml  
**Largeur :** 140 cm  
**Nombre de tours d'abrasion** (EN ISO 12947-2, Martindale) : 50.000  
**Boulochage** (EN ISO 12945-2) : 5  
**Résistance à la friction** à sec/humide (EN ISO 105-X12) : 4/5  
**Tenue à la lumière** (EN ISO 105-B02) : 5-7  
Répond aux normes **anti-feu** : EN 1021, part 1 & 2\*

**Materiaal:** 100 % polyester  
**Gewicht:** 560 g/str.m  
**Breedte:** 140 cm  
**Aantal toeren** (EN ISO 12947-2, Martindale): 50.000  
**Pluizen** (EN ISO 12945-2): 5  
**Wrijvingsechtheid** nat/droog (EN ISO 105-X12): 4/5  
**Lichtechtheid** (EN ISO 105-B02): 5-7  
Beantwoordt aan de volgende **brandveiligheidsnormen:** EN 1021, part 1 & 2\*

**Materiale:** 100 % poliestere  
**Peso:** 560 g/m  
**Larghezza:** 140 cm  
**Resistenza all'usura** (EN ISO 12947-2, Martindale): 50.000  
**Pilling** (EN ISO 12945-2): 5  
**Resistenza abrasione** bagnato/asciutto (EN ISO 105-X12): 4/5  
**Solidità luce** (EN ISO 105-B02): 5-7  
Rispetta le seguenti **norme anticombustione:** EN 1021, part 1 & 2\*

**Material:** 100 % poliester  
**Peso:** 560 g/m.l.  
**Ancho:** 140 cm  
**Ciclos de frotamiento** (EN ISO 12947-2, Martindale): 50.000  
**Pilling/frisado** (EN ISO 12945-2): 5  
**Resistencia a la abrasión** mojado/seco (EN ISO 105-X12): 4/5  
**Resistencia a la luz** (EN ISO 105-B02): 5-7  
El material cumple con las **normas de resistencia al fuego:** EN 1021, part 1 & 2\*

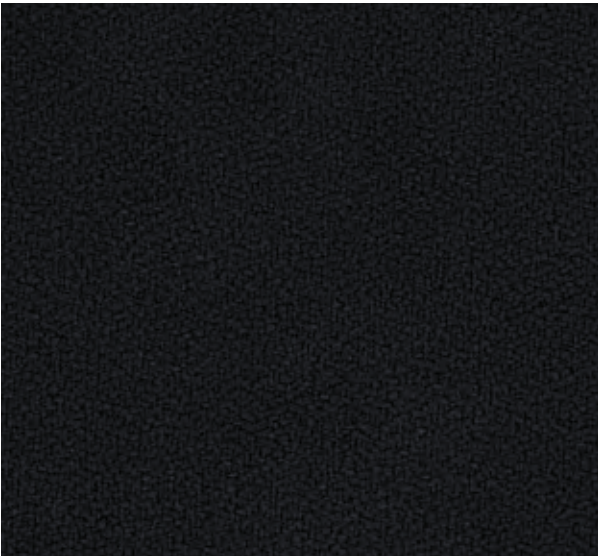
# Phoenix (9)



9P1



9P3



9P2



**Material:** 100 % Polyester  
**Gewicht:** 399 g/lfm  
**Breite:** 140 cm  
**Scheuertouren** (EN ISO 12947-2, Martindale):  $\geq 100.000$   
**Pilling**/Knötchenbildung (EN ISO 12945-2): 5  
**Reibechtheit** nass/trocken (EN ISO 105-X12): 4/4  
**Lichtechtheit** (EN ISO 105-B02): 6  
Erfüllt folgende **Brandschutznormen:** EN 1021, part 1 & 2; BS 7176 Low Hazard\*

**Material:** 100 % polyester  
**Weight:** 399 g/lin m  
**Width:** 140 cm  
**Abrasion resistance** (EN ISO 12947-2, Martindale):  $\geq 100,000$  cycles  
**Pilling** (EN ISO 12945-2): 5  
**Fastness to abrasion** wet/dry (EN ISO 105-X12): 4/4  
**Light fastness** (EN ISO 105-B02): 6  
Meets the following **Fire Resistance Standards:** EN 1021, part 1 & 2; BS 7176 Low Hazard\*

**Composition :** 100 % polyester  
**Poids :** 399 g/ml  
**Largeur :** 140 cm  
**Nombre de tours d'abrasion** (EN ISO 12947-2, Martindale) :  $\geq 100.000$   
**Boulochage** (EN ISO 12945-2) : 5  
**Résistance à la friction** à sec/humide (EN ISO 105-X12) : 4/4  
**Tenue à la lumière** (EN ISO 105-B02) : 6  
Répond aux normes **anti-feu** : EN 1021, part 1 & 2; BS 7176 Low Hazard\*

**Materiaal:** 100 % polyester  
**Gewicht:** 399 g/str.m  
**Breedte:** 140 cm  
**Aantal toeren** (EN ISO 12947-2, Martindale):  $\geq 100.000$   
**Pluizen** (EN ISO 12945-2): 5  
**Wrijvingsechtheid** nat/droog (EN ISO 105-X12): 4/4  
**Lichtechtheid** (EN ISO 105-B02): 6  
Beantwoordt aan de volgende **brandveiligheidsnormen:**  
EN 1021, part 1 & 2; BS 7176 Low Hazard\*

**Materiale:** 100 % poliestere  
**Peso:** 399 g/m  
**Larghezza:** 140 cm  
**Resistenza all'usura** (EN ISO 12947-2, Martindale):  $\geq 100.000$   
**Pilling** (EN ISO 12945-2): 5  
**Resistenza abrasione** bagnato/asciutto (EN ISO 105-X12): 4/4  
**Solidità luce** (EN ISO 105-B02): 6  
Rispetta le seguenti **norme anticombustione:** EN 1021, part 1 & 2; BS 7176 Low Hazard\*

**Material:** 100 % poliester  
**Peso:** 399 g/m.l.  
**Ancho:** 140 cm  
**Ciclos de frotamiento** (EN ISO 12947-2, Martindale):  $\geq 100.000$   
**Pilling/frisado** (EN ISO 12945-2): 5  
**Resistencia a la abrasión** mojado/seco (EN ISO 105-X12): 4/4  
**Resistencia a la luz** (EN ISO 105-B02): 6  
El material cumple con las **normas de resistencia al fuego:**  
EN 1021, part 1 & 2; BS 7176 Low Hazard\*

# Era [9]



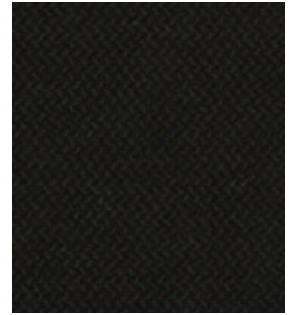
CSE46



CSE43



CSE44



CSE14



CSE40



CSE39



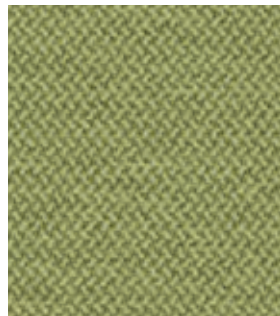
CSE45



CSE13



CSE03



CSE34



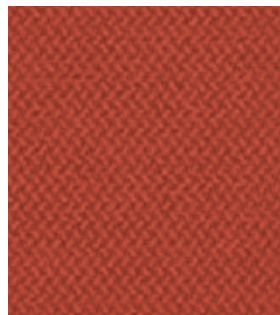
CSE02



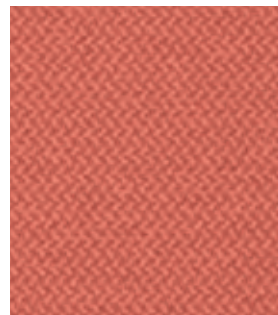
CSE21



CSE25



CSE29



CSE26



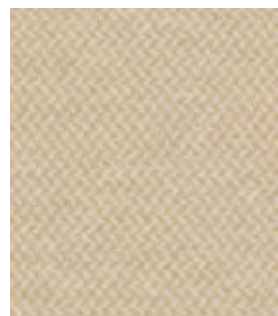
CSE28



CSE33



CSE36



CSE01



CSE31





CSE41



CSE19



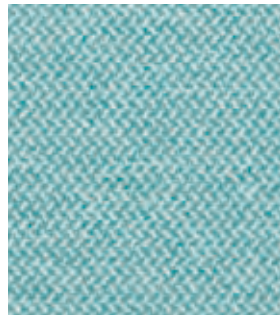
CSE23



CSE11



CSE38



CSE20



CSE42

**Material:** 100 % Polyester; **Gewicht:** 448 g/lfm, **Breite:** 140 cm,  
**Scheuertouren** (EN ISO 12947-2, Martindale):  $\geq 100.000$ , **Pilling**/Knötchenbildung (EN ISO 12945-2): 4-5,  
**Reibechtheit** nass/trocken (EN ISO 105-X12): 4/4, **Lichtecktheit** (EN ISO 105-B02): 5,  
 Erfüllt folgende **Brandschutznormen:** EN 1021, part 1 & 2; BS 7176 Low Hazard;  
 EN 13501-1 Adhered Class B, s1, d0; EN 13501-1 Un-adhered Class C, s1, d0\*

**Material:** 100 % polyester, **Weight:** 448 g/lin m, **Width:** 140 cm,  
**Abrasion resistance** (EN ISO 12947-2, Martindale):  $\geq 100.000$  cycles, **Pilling** (EN ISO 12945-2): 4-5,  
**Fastness to abrasion** wet/dry (EN ISO 105-X12): 4/4, **Light fastness** (EN ISO 105-B02): 5,  
 Meets the following **Fire Resistance Standards:** EN 1021, part 1 & 2; BS 7176  
 Low Hazard; EN 13501-1 Adhered Class B, s1, d0; EN 13501-1 Un-adhered Class C, s1, d0\*

**Composition :** 100 % polyester, **Poids :** 448 g/ml, **Largeur :** 140 cm,  
**Nombre de tours d'abrasion** (EN ISO 12947-2, Martindale) :  $\geq 100.000$ , **Boulochage** (EN ISO 12945-2) : 4-5,  
**Résistance à la friction** à sec/humide (EN ISO 105-X12) : 4/4, **Tenue à la lumière** (EN ISO 105-B02) : 5,  
 Répond aux normes **anti-feu** : EN 1021, part 1 & 2; BS 7176 Low Hazard;  
 EN 13501-1 Adhered Class B, s1, d0; EN 13501-1 Un-adhered Class C, s1, d0\*

**Materiaal:** 100 % polyester, **Gewicht:** 448 g/str.m, **Breedte:** 140 cm,  
**Aantal toeren** (EN ISO 12947-2, Martindale):  $\geq 100.000$ , **Pluizen** (EN ISO 12945-2): 4-5,  
**Wrijvingsechtheid** nat/droog (EN ISO 105-X12): 4/4, **Lichtecktheid** (EN ISO 105-B02): 5,  
 Beantwoordt aan de volgende **brandveiligheidsnormen:** EN 1021, part 1 & 2;  
 BS 7176 Low Hazard; EN 13501-1 Adhered Class B, s1, d0; EN 13501-1 Un-adhered Class C, s1, d0\*

**Materiale:** 100 % poliestere, **Peso:** 448 g/m, **Larghezza:** 140 cm,  
**Resistenza all'usura** (EN ISO 12947-2, Martindale):  $\geq 100.000$ , **Pilling** (EN ISO 12945-2): 4-5,  
**Resistenza abrasione** bagnato/asciutto (EN ISO 105-X12): 4/4, **Solidità luce** (EN ISO 105-B02): 5,  
 Rispetta le seguenti **norme anticombustione:** EN 1021, part 1 & 2; BS 7176 Low Hazard;  
 EN 13501-1 Adhered Class B, s1, d0; EN 13501-1 Un-adhered Class C, s1, d0\*

**Material:** 100 % poliester, **Peso:** 448 g/m.l., **Ancho:** 140 cm,  
**Ciclos de frotamiento** (EN ISO 12947-2, Martindale):  $\geq 100.000$ , **Pilling/frisado** (EN ISO 12945-2): 4-5,  
**Resistencia a la abrasión** mojado/seco (EN ISO 105-X12): 4/4, **Resistencia a la luz** (EN ISO 105-B02): 5,  
 El material cumple con las **normas de resistencia al fuego:** EN 1021, part 1 & 2; BS 7176 Low Hazard;  
 EN 13501-1 Adhered Class B, s1, d0; EN 13501-1 Un-adhered Class C, s1, d0\*



# Sophie Screen [9]



9S1



9S2



9S3



9S4



9S5



9S6



9S7

**Material:** 100 % Polyester  
**Gewicht:** 367 g/lfm  
**Breite:** 170 cm  
**Scheuertouren** (EN ISO 12947-2, Martindale): 100.000  
**Pilling**/Knötchenbildung (EN ISO 12945-2): 5  
**Reibechtheit** nass/trocken (EN ISO 105-X12): 4/4  
**Lichtecktheit** (EN ISO 105-B02): ≥ 5  
Erfüllt folgende **Brandschutznormen:** EN 1021, part 1 & 2\*

**Material:** 100 % polyester  
**Weight:** 367 g/lin m  
**Width:** 170 cm  
**Abrasion resistance** (EN ISO 12947-2, Martindale): 100,000 cycles  
**Pilling** (EN ISO 12945-2): 5  
**Fastness to abrasion** wet/dry (EN ISO 105-X12): 4/4  
**Light fastness** (EN ISO 105-B02): ≥ 5  
Meets the following **Fire Resistance Standards:** EN 1021, part 1 & 2\*

**Composition :** 100 % polyester  
**Poids :** 367 g/ml  
**Largeur :** 170 cm  
**Nombre de tours d'abrasion** (EN ISO 12947-2, Martindale) : 100.000  
**Boulochage** (EN ISO 12945-2) : 5  
**Résistance à la friction** à sec/humide (EN ISO 105-X12) : 4/4  
**Tenue à la lumière** (EN ISO 105-B02) : ≥ 5  
Répond aux normes **anti-feu** : EN 1021, part 1 & 2\*

**Materiaal:** 100 % polyester  
**Gewicht:** 367 g/str.m  
**Breedte:** 170 cm  
**Aantal toeren** (EN ISO 12947-2, Martindale): 100.000  
**Pluizen** (EN ISO 12945-2): 5  
**Wrijvingsechtheid** nat/droog (EN ISO 105-X12): 4/4  
**Lichtecktheid** (EN ISO 105-B02): ≥ 5  
Beantwoordt aan de volgende **brandveiligheidsnormen:** EN 1021, part 1 & 2\*

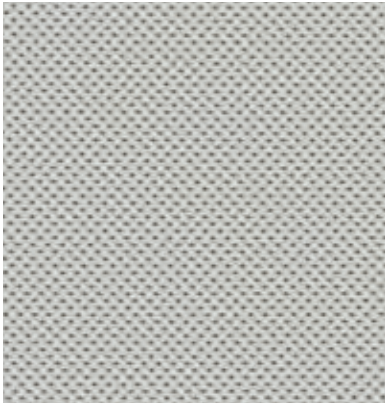
**Materiale:** 100 % poliestere  
**Peso:** 367 g/m  
**Larghezza:** 170 cm  
**Resistenza all'usura** (EN ISO 12947-2, Martindale): 100.000  
**Pilling** (EN ISO 12945-2): 5  
**Resistenza abrasione** bagnato/asciutto (EN ISO 105-X12): 4/4  
**Solidità luce** (EN ISO 105-B02): ≥ 5  
Rispetta le seguenti **norme anticombustione:** EN 1021, part 1 & 2\*

**Material:** 100 % poliester  
**Peso:** 367 g/m.l.  
**Ancho:** 170 cm  
**Ciclos de frotamiento** (EN ISO 12947-2, Martindale): 100.000  
**Pilling/frisado** (EN ISO 12945-2): 5  
**Resistencia a la abrasión** mojado/seco (EN ISO 105-X12): 4/4  
**Resistencia a la luz** (EN ISO 105-B02): ≥ 5  
El material cumple con las **normas de resistencia al fuego:** EN 1021, part 1 & 2\*

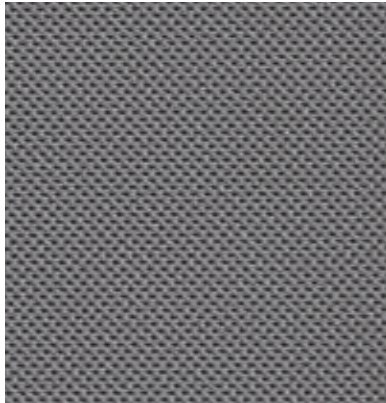
# Atlantic Screen [9]



9AS\_S60061



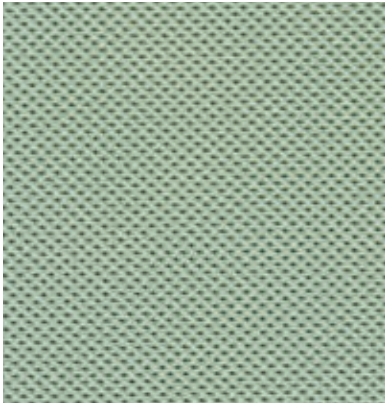
9AS\_S60095



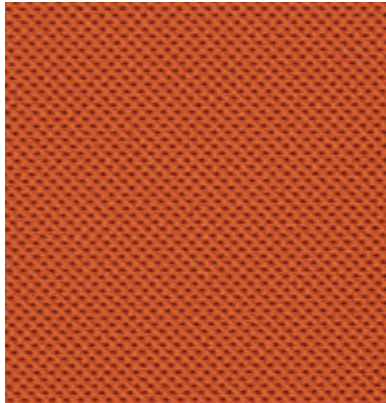
9AS\_S60011



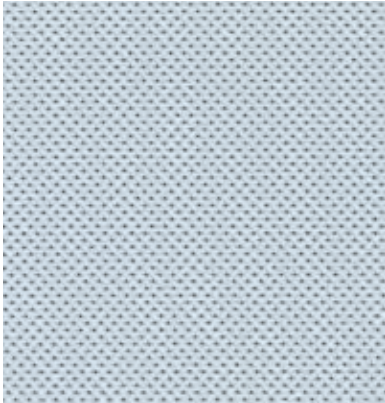
9AS\_S61105



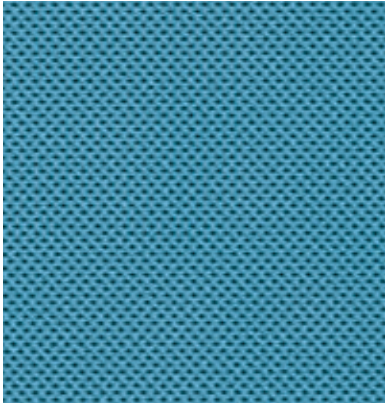
9AS\_S67015



9AS\_S63034



9AS\_S66094



9AS\_S66063



**Material:** 100 % Polyester  
**Gewicht:** 390 g/lfm  
**Breite:** 170 cm  
**Reibechtheit** nass/trocken (EN ISO 105-X12): 4-5/4-5  
**Lichtechtheit** (EN ISO 105-B02): 5-7  
Erfüllt folgende **Brandschutznormen:** EN 1021, part 1 & 2;  
BS 476 Part 7 class 1; CA TB 117-2013; ASTM E 84\*  
**Umweltzertifikate:** STANDARD 100 by OEKO-TEX

**Material:** 100 % polyester  
**Weight:** 390 g/lin m  
**Width:** 170 cm  
**Fastness to abrasion** wet/dry (EN ISO 105-X12): 4-5/4-5  
**Light fastness** (EN ISO 105-B02): 5-7  
Meets the following **Fire Resistance Standards:** EN 1021, part 1 & 2;  
BS 476 Part 7 class 1; CA TB 117-2013; ASTM E 84\*  
**Environmental certificates:** STANDARD 100 by OEKO-TEX

**Composition :** 100 % polyester  
**Poids :** 390 g/ml  
**Largeur :** 170 cm  
**Résistance à la friction** à sec/humide (EN ISO 105-X12) : 4-5/4-5  
**Tenue à la lumière** (EN ISO 105-B02) : 5-7  
Répond aux normes **anti-feu** : EN 1021, part 1 & 2;  
BS 476 Part 7 class 1; CA TB 117-2013; ASTM E 84\*  
**Certificats écologiques :** STANDARD 100 by OEKO-TEX

**Materiaal:** 100 % polyester  
**Gewicht:** 390 g/str.m  
**Breedte:** 170 cm  
**Wrijvingsechtheid** nat/droog (EN ISO 105-X12): 4-5/4-5  
**Lichtechtheid** (EN ISO 105-B02): 5-7  
Beantwoordt aan de volgende **brandveiligheidsnormen:** EN 1021, part 1 & 2;  
BS 476 Part 7 class 1; CA TB 117-2013; ASTM E 84\*  
**Milieucertificaten:** STANDARD 100 by OEKO-TEX

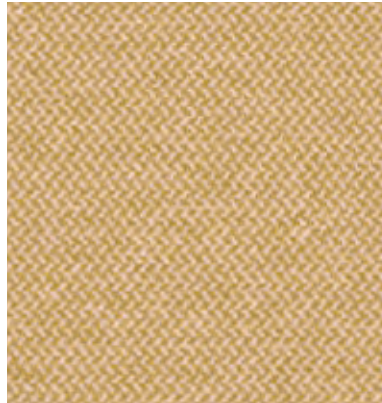
**Materiale:** 100 % poliestere  
**Peso:** 390 g/m  
**Larghezza:** 170 cm  
**Resistenza abrasione** bagnato/asciutto (EN ISO 105-X12): 4-5/4-5  
**Solidità luce** (EN ISO 105-B02): 5-7  
Rispetta le seguenti **norme anticombustione:** EN 1021, part 1 & 2;  
BS 476 Part 7 class 1; CA TB 117-2013; ASTM E 84\*  
**Certificazioni ambientali:** STANDARD 100 by OEKO-TEX

**Material:** 100 % poliester  
**Peso:** 390 g/m.l.  
**Ancho:** 170 cm  
**Resistencia a la abrasión** mojado/seco (EN ISO 105-X12): 4-5/4-5  
**Resistencia a la luz** (EN ISO 105-B02): 5-7  
El material cumple con las **normas de resistencia al fuego:**  
EN 1021, part 1 & 2; BS 476 Part 7 class 1; CA TB 117-2013; ASTM E 84\*  
**Certificado medioambiental:** STANDARD 100 by OEKO-TEX

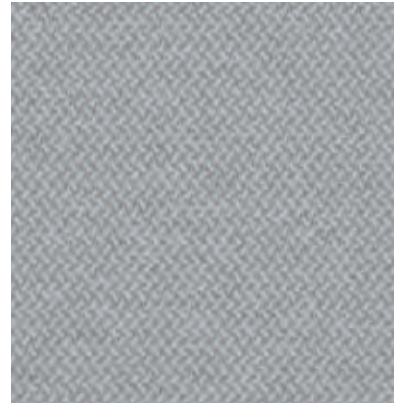
# Era Screen [9]



HCSX01



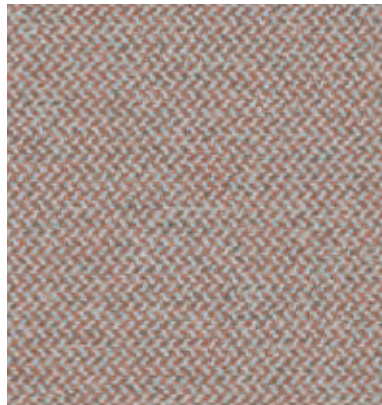
HCSX31



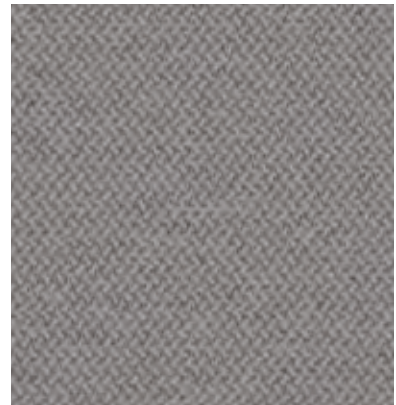
HCSX41



HCSX19



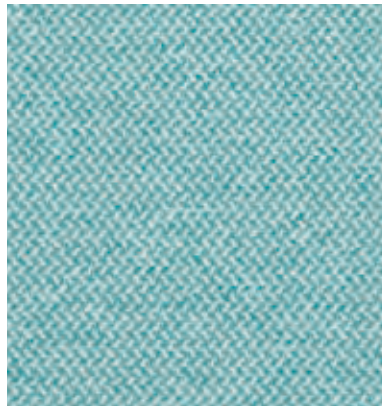
HCSX23



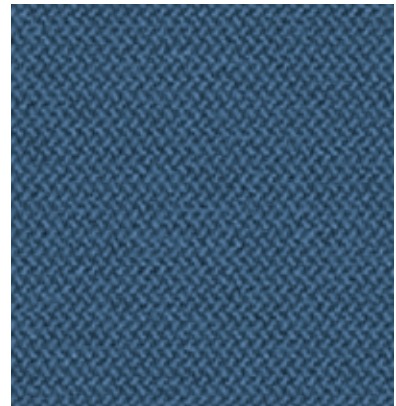
HCSX11



HCSX38



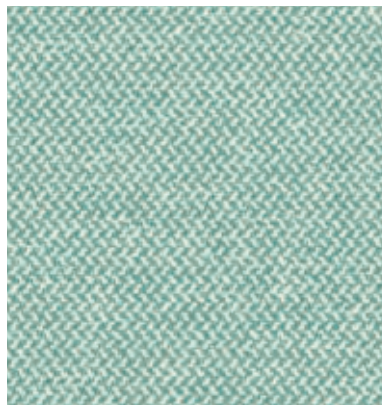
HCSX20



HCSX42



HCSX33



HCSX36

**Material:** 100 % Polyester  
**Gewicht:** 544 g/lfm  
**Breite:** 170 cm  
**Scheuertouren** (EN ISO 12947-2, Martindale):  $\geq 100.000$   
**Pilling**/Knötchenbildung (EN ISO 12945-2): 4-5  
**Reibechtheit** nass/trocken (EN ISO 105-X12): 4/4  
**Lichteichtheit** (EN ISO 105-B02): 5  
Erfüllt folgende **Brandschutznormen:** EN 1021, part 1 & 2; BS 7176 Low Hazard;  
EN 13501-1 Adhered Class B, s1, d0; EN 13501-1 Un-adhered Class C, s1, d0\*

**Material:** 100 % polyester  
**Weight:** 544 g/lin m  
**Width:** 170 cm  
**Abrasion resistance** (EN ISO 12947-2, Martindale):  $\geq 100,000$  cycles  
**Pilling** (EN ISO 12945-2): 4-5  
**Fastness to abrasion** wet/dry (EN ISO 105-X12): 4/4  
**Light fastness** (EN ISO 105-B02): 5  
Meets the following **Fire Resistance Standards:** EN 1021, part 1 & 2; BS 7176 Low Hazard;  
EN 13501-1 Adhered Class B, s1, d0; EN 13501-1 Un-adhered Class C, s1, d0\*

**Composition :** 100 % polyester  
**Poids :** 544 g/ml  
**Largeur :** 170 cm  
**Nombre de tours d'abrasion** (EN ISO 12947-2, Martindale) :  $\geq 100.000$   
**Boulochage** (EN ISO 12945-2) : 4-5  
**Résistance à la friction** à sec/humide (EN ISO 105-X12) : 4/4  
**Tenue à la lumière** (EN ISO 105-B02) : 5  
Répond aux normes **anti-feu** : EN 1021, part 1 & 2; BS 7176 Low Hazard;  
EN 13501-1 Adhered Class B, s1, d0; EN 13501-1 Un-adhered Class C, s1, d0\*

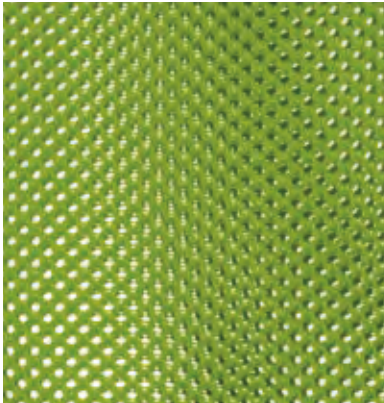
**Materiaal:** 100 % polyester  
**Gewicht:** 544 g/str.m  
**Breedte:** 170 cm  
**Aantal toeren** (EN ISO 12947-2, Martindale):  $\geq 100.000$   
**Pluizen** (EN ISO 12945-2): 4-5  
**Wrijvingsechtheid** nat/droog (EN ISO 105-X12): 4/4  
**Lichteichtheid** (EN ISO 105-B02): 5  
Beantwoordt aan de volgende **brandveiligheidsnormen:** EN 1021, part 1 & 2;  
BS 7176 Low Hazard; EN 13501-1 Adhered Class B, s1, d0; EN 13501-1 Un-adhered Class C, s1, d0\*

**Materiale:** 100 % poliestere  
**Peso:** 544 g/m  
**Larghezza:** 170 cm  
**Resistenza all'usura** (EN ISO 12947-2, Martindale):  $\geq 100.000$   
**Pilling** (EN ISO 12945-2): 4-5  
**Resistenza abrasione** bagnato/asciutto (EN ISO 105-X12): 4/4  
**Solidità luce** (EN ISO 105-B02): 5  
Rispetta le seguenti **norme anticombustione:** EN 1021, part 1 & 2; BS 7176 Low Hazard;  
EN 13501-1 Adhered Class B, s1, d0; EN 13501-1 Un-adhered Class C, s1, d0\*

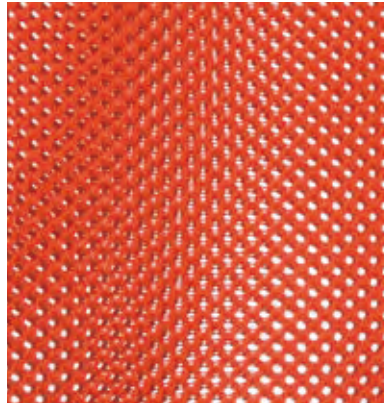
**Material:** 100 % poliester; **Peso:** 544 g/m.l.  
**Ancho:** 170 cm  
**Ciclos de frotamiento** (EN ISO 12947-2, Martindale):  $\geq 100.000$   
**Pilling/frisado** (EN ISO 12945-2): 4-5  
**Resistencia a la abrasión** mojado/seco (EN ISO 105-X12): 4/4  
**Resistencia a la luz** (EN ISO 105-B02): 5  
El material cumple con las **normas de resistencia al fuego:**  
EN 1021, part 1 & 2; BS 7176 Low Hazard; EN 13501-1 Adhered Class B, s1, d0;  
EN 13501-1 Un-adhered Class C, s1, d0\*



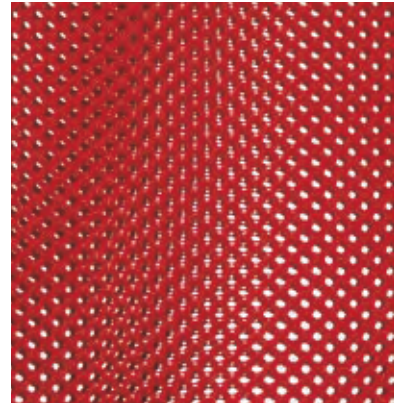
# netwin



M3D



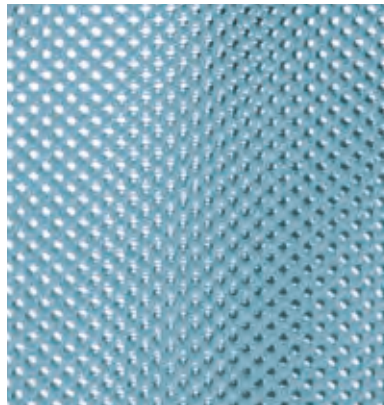
M3J



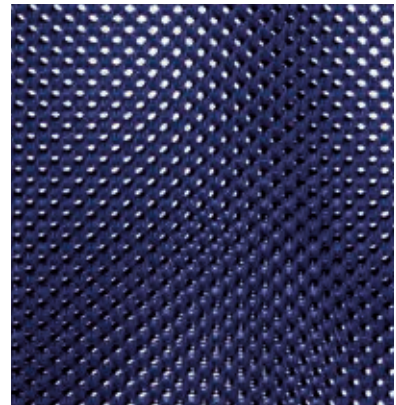
M3F



M3W



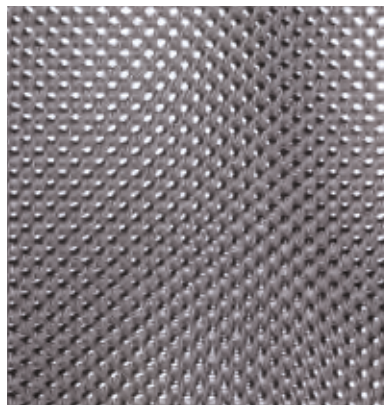
M3K



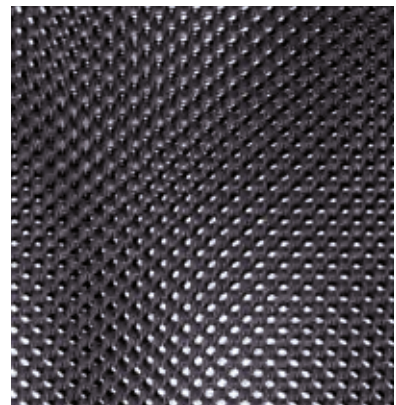
M3B



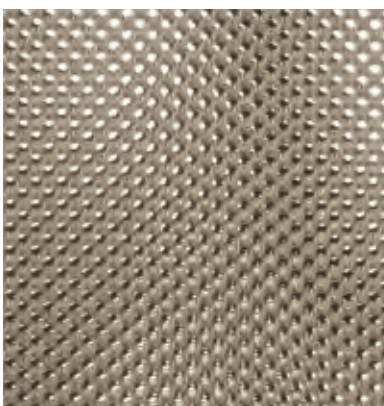
M3N



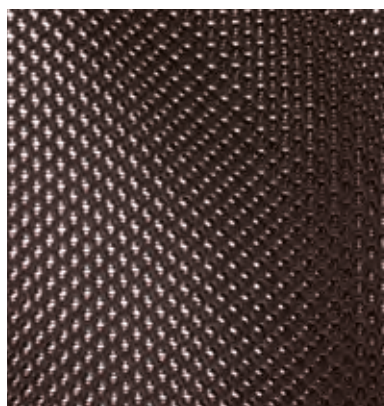
M3H



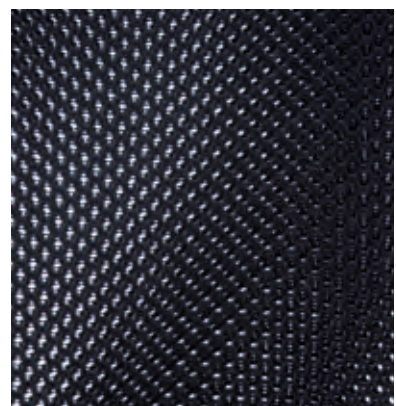
M3A



M3E



M3C



M3G

**Material:** Wovenit®, 100% Polyamidhybrid  
**Gewicht:** 800 g/m<sup>2</sup>  
**Scheuertouren** (EN ISO 12947-2, Martindale): 50.000  
**Pilling**/Knötchenbildung (EN ISO 12945-2): 5  
**Reibechtheit** nass/trocken (EN ISO 105-X12): 5/5  
**Lichtechtheit** (EN ISO 105-B02): 6  
Erfüllt folgende **Brandschutznormen:** EN 1021, part 1 & 2\*

**Material:** Wovenit®, 100% Polyamide hybrid  
**Weight:** 800 g/m<sup>2</sup>  
**Abrasion resistance** (EN ISO 12947-2, Martindale): 50,000 cycles  
**Pilling** (EN ISO 12945-2): 5  
**Fastness to abrasion** wet/dry (EN ISO 105-X12): 5/5  
**Light fastness** (EN ISO 105-B02): 6  
Meets the following **Fire Resistance Standards:** EN 1021, part 1 & 2\*

**Composition :** Wovenit®, 100% Polyamide hybride  
**Poids :** 800 g/m<sup>2</sup>  
**Nombre de tours d'abrasion** (EN ISO 12947-2, Martindale) : 50.000  
**Boulochage** (EN ISO 12945-2) : 5  
**Résistance à la friction** à sec/humide (EN ISO 105-X12) : 5/5  
**Tenue à la lumière** (EN ISO 105-B02) : 6  
Répond aux normes **anti-feu** : EN 1021, part 1 & 2\*

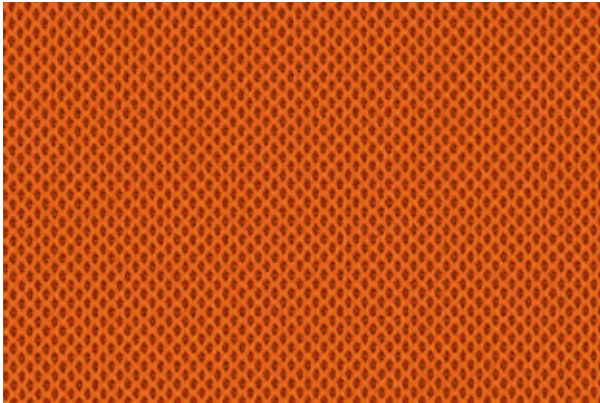
**Materiaal:** Wovenit®, 100% Polyamidhybrid  
**Gewicht:** 800 g/m<sup>2</sup>  
**Aantal toeren** (EN ISO 12947-2, Martindale): 50.000  
**Pluizen** (EN ISO 12945-2): 5  
**Wrijvingsechtheid** nat/droog (EN ISO 105-X12): 5/5  
**Lichtechtheid** (EN ISO 105-B02): 6  
Beantwoordt aan de volgende **brandveiligheidsnormen:** EN 1021, part 1 & 2\*

**Materiale:** Wovenit®, 100% Poliammide ibrido  
**Peso:** 800 g/m<sup>2</sup>  
**Resistenza all'usura** (EN ISO 12947-2, Martindale): 50.000  
**Pilling** (EN ISO 12945-2): 5  
**Resistenza abrasione** bagnato/asciutto (EN ISO 105-X12): 5/5  
**Solidità luce** (EN ISO 105-B02): 6  
Rispetta le seguenti **norme anticombustione:** EN 1021, part 1 & 2\*

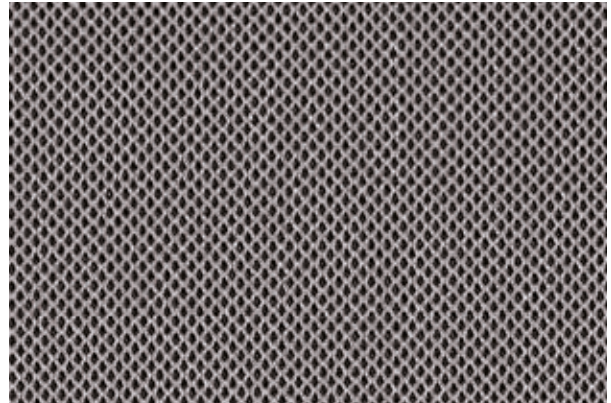
**Material:** Wovenit®, 100% Híbrido de poliamida  
**Peso:** 800 g/m<sup>2</sup>  
**Ciclos de frotamiento** (EN ISO 12947-2, Martindale): 50.000  
**Pilling/frisado** (EN ISO 12945-2): 5  
**Resistencia a la abrasión** mojado/seco (EN ISO 105-X12): 5/5  
**Resistencia a la luz** (EN ISO 105-B02): 6  
El material cumple con las **normas de resistencia al fuego:** EN 1021, part 1 & 2\*



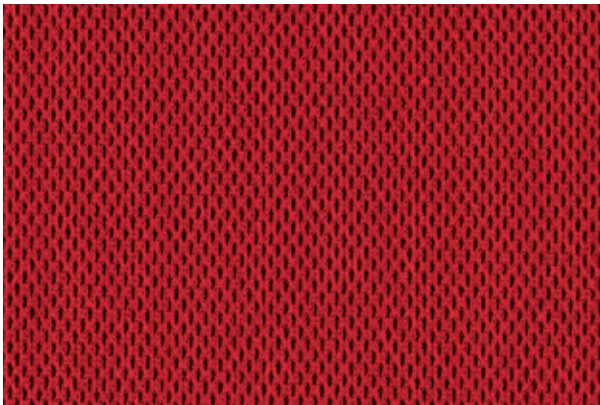
# quarterback / swing up



M63



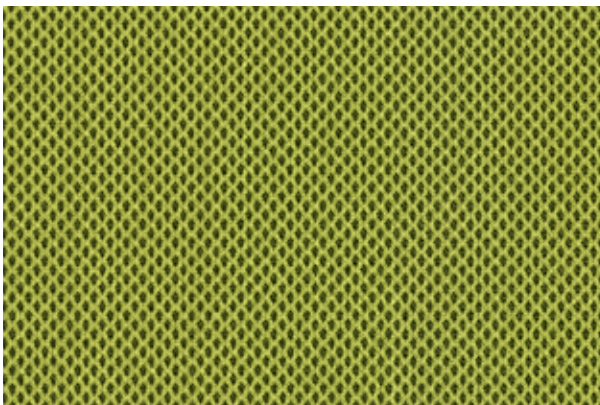
M66



M64



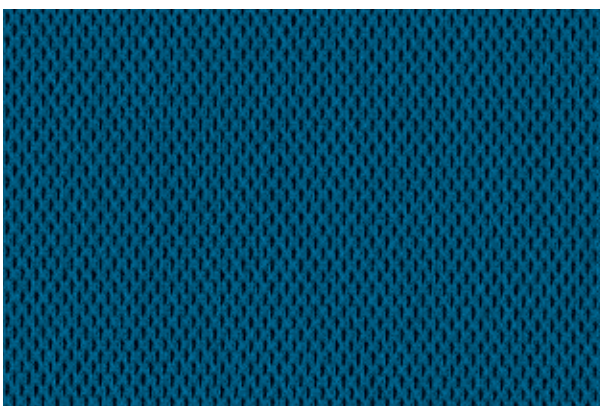
M61



M60



M62



M65



**Material:** 100 % Polyester  
**Gewicht:** 480 g/lfm  
**Scheuertouren** (EN ISO 12947-2, Martindale): 100.000  
**Pilling/Knötchenbildung** (EN ISO 12945-2): 5  
**Reibechtheit** nass/trocken (DIN 54021): 4/5  
**Lichtecktheit** (EN ISO 105-B02): 5 (schwarz: 7)

**Material:** 100 % polyester  
**Weight:** 480 g/lin m  
**Abrasion resistance** (EN ISO 12947-2, Martindale): 100,000 cycles  
**Pilling** (EN ISO 12945-2): 5  
**Fastness to abrasion** wet/dry (DIN 54021): 4/5  
**Light fastness** (EN ISO 105-B02): 5 (black: 7)

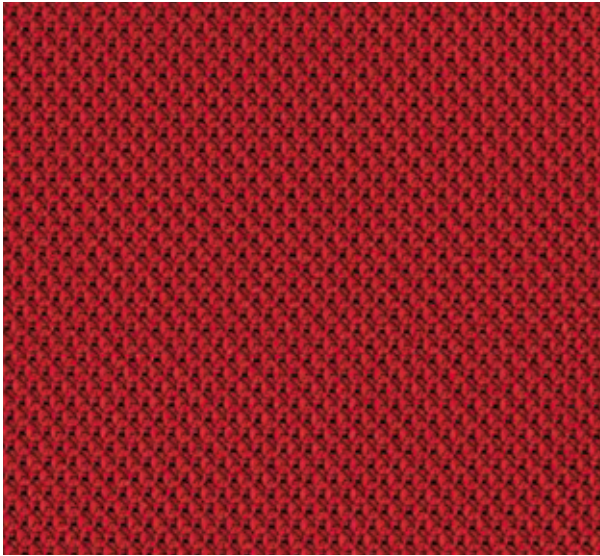
**Composition :** 100 % polyester  
**Poids :** 480 g/ml  
**Nombre de tours d'abrasion** (EN ISO 12947-2, Martindale) : 100.000  
**Boulochage** (EN ISO 12945-2) : 5  
**Résistance à la friction** à sec/humide (DIN 54021) : 4/5  
**Tenue à la lumière** (EN ISO 105-B02) : 5 (noir : 7)

**Materiaal:** 100 % polyester  
**Gewicht:** 480 g/str.m  
**Aantal toeren** (EN ISO 12947-2, Martindale): 100.000  
**Pluizen** (EN ISO 12945-2): 5  
**Wrijvingsechtheid** nat/droog (DIN 54021): 4/5  
**Lichtecktheid** (EN ISO 105-B02): 5 (zwart: 7)

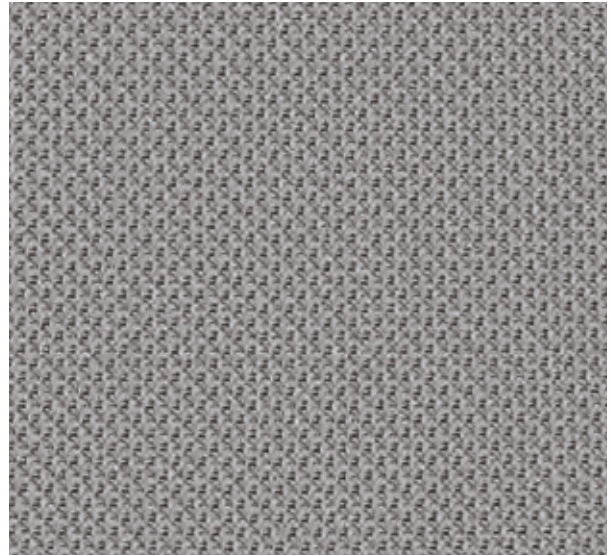
**Materiale:** 100 % poliestere  
**Peso:** 480 g/m  
**Resistenza all'usura** (EN ISO 12947-2, Martindale): 100.000  
**Pilling** (EN ISO 12945-2): 5  
**Resistenza abrasione** bagnato/asciutto (DIN 54021): 4/5  
**Solidità luce** (EN ISO 105-B02): 5 (nero: 7)

**Material:** 100 % poliester  
**Peso:** 480 g/m.l.  
**Ciclos de frotamiento** (EN ISO 12947-2, Martindale): 100.000  
**Pilling/frisado** (EN ISO 12945-2): 5  
**Resistencia a la abrasión** mojado/seco (DIN 54021): 4/5  
**Resistencia a la luz** (EN ISO 105-B02): 5 (negro: 7)

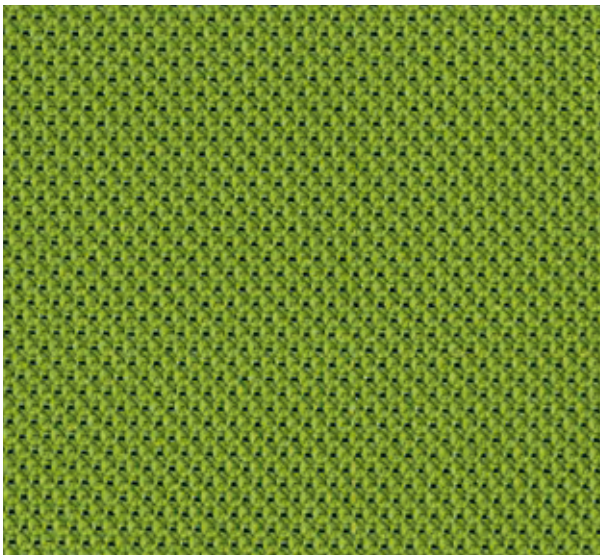
# black dot net



M44



M45



M41



M43



M42

**Material:** Wovenit®, 100% Polyamidhybrid  
**Gewicht:** 700 g/m<sup>2</sup>  
**Scheuertouren** (EN ISO 12947-2, Martindale): 50.000  
**Pilling**/Knötchenbildung (EN ISO 12945-2): 5  
**Reibechtheit** nass/trocken (EN ISO 105-X12): 5/5  
**Lichtechtheit** (EN ISO 105-B02): 6  
Erfüllt folgende **Brandschutznormen:** EN 1021, part 1 & 2\*  
**Umweltzertifikate:** Öko-Tex, Toxproof, Greenguard

**Material:** Wovenit®, 100% Polyamide hybrid  
**Weight:** 700 g/m<sup>2</sup>  
**Abrasion resistance** (EN ISO 12947-2, Martindale): 50,000 cycles  
**Pilling** (EN ISO 12945-2): 5  
**Fastness to abrasion** wet/dry (EN ISO 105-X12): 5/5  
**Light fastness** (EN ISO 105-B02): 6  
Meets the following **Fire Resistance Standards:** EN 1021, part 1 & 2\*  
**Environmental certificates:** Öko-Tex, Toxproof, Greenguard

**Composition :** Wovenit®, 100% Polyamide hybride  
**Poids :** 700 g/m<sup>2</sup>  
**Nombre de tours d'abrasion** (EN ISO 12947-2, Martindale) : 50.000  
**Boulochage** (EN ISO 12945-2) : 5  
**Résistance à la friction** à sec/humide (EN ISO 105-X12) : 5/5  
**Tenue à la lumière** (EN ISO 105-B02) : 6  
Répond aux normes **anti-feu** : EN 1021, part 1 & 2\*  
**Certificats écologiques :** Öko-Tex, Toxproof, Greenguard

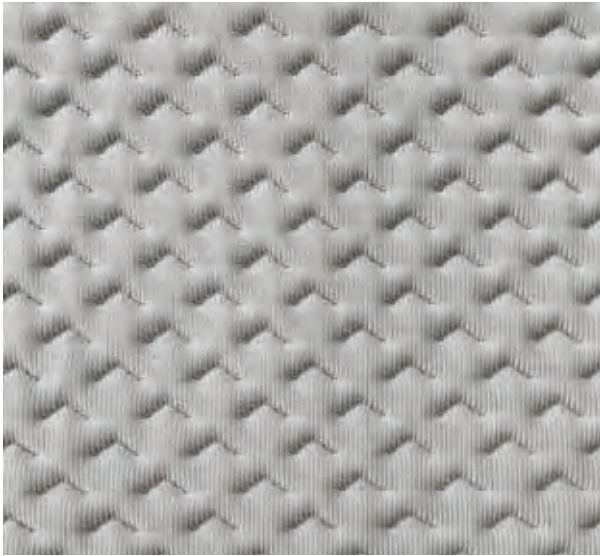
**Materiaal:** Wovenit®, 100% Polyamidhybrid  
**Gewicht:** 700 g/m<sup>2</sup>  
**Aantal toeren** (EN ISO 12947-2, Martindale): 50.000  
**Pluizen** (EN ISO 12945-2): 5  
**Wrijvingsechtheid** nat/droog (EN ISO 105-X12): 5/5  
**Lichtechtheid** (EN ISO 105-B02): 6  
Beantwoordt aan de volgende **brandveiligheidsnormen:** EN 1021, part 1 & 2\*  
**Milieucertificaten:** Öko-Tex, Toxproof, Greenguard

**Materiale:** Wovenit®, 100% Poliammide ibrido  
**Peso:** 700 g/m<sup>2</sup>  
**Resistenza all'usura** (EN ISO 12947-2, Martindale): 50.000  
**Pilling** (EN ISO 12945-2): 5  
**Resistenza abrasione** bagnato/asciutto (EN ISO 105-X12): 5/5  
**Solidità luce** (EN ISO 105-B02): 6  
Rispetta le seguenti **norme anticombustione:** EN 1021, part 1 & 2\*  
**Certificazioni ambientali:** Öko-Tex, Toxproof, Greenguard

**Material:** Wovenit®, 100% Híbrido de poliamida  
**Peso:** 700 g/m<sup>2</sup>  
**Ciclos de frotamiento** (EN ISO 12947-2, Martindale): 50.000  
**Pilling/frisado** (EN ISO 12945-2): 5  
**Resistencia a la abrasión** mojado/seco (EN ISO 105-X12): 5/5  
**Resistencia a la luz** (EN ISO 105-B02): 6  
El material cumple con las **normas de resistencia al fuego:** EN 1021, part 1 & 2\*  
**Certificado medioambiental:** Öko-Tex, Toxproof, Greenguard



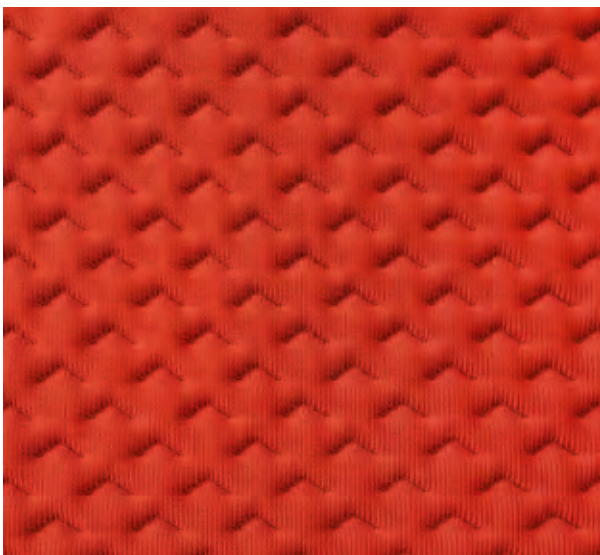
# black dot air



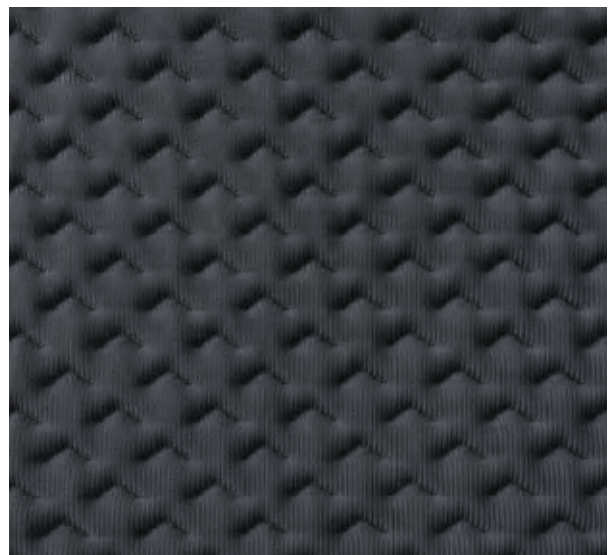
M87



M89



M88



M86

**Material:** 70 % Polyamide hybrid, 30 % Volumenfaser  
**Scheuertouren** (EN ISO 12947-2, Martindale): 50.000  
**Pilling**/Knötchenbildung (EN ISO 12945-2): 5  
**Reibechtheit** nass/trocken (EN ISO 105-X12): 5/5  
**Lichtechtheit** (EN ISO 105-B02): 6  
Erfüllt folgende **Brandschutznormen:** EN 1021, part 1 & 2\*  
**Umweltzertifikate:** Öko-Tex Standard 100

**Material:** 70 % Polyamide hybrid, 30 % Volume fibre  
**Abrasion resistance** (EN ISO 12947-2, Martindale): 50,000 cycles  
**Pilling** (EN ISO 12945-2): 5  
**Fastness to abrasion** wet/dry (EN ISO 105-X12): 5/5  
**Light fastness** (EN ISO 105-B02): 6  
Meets the following **Fire Resistance Standards:** EN 1021, part 1 & 2\*  
**Environmental certificates:** Öko-Tex Standard 100

**Composition :** 70 % Polyamide hybride, 30 % Volume fibre  
**Nombre de tours d'abrasion** (EN ISO 12947-2, Martindale) : 50.000  
**Boulochage** (EN ISO 12945-2) : 5  
**Résistance à la friction** à sec/humide (EN ISO 105-X12) : 5/5  
**Tenue à la lumière** (EN ISO 105-B02) : 6  
Répond aux normes **anti-feu** : EN 1021, part 1 & 2\*  
**Certificats écologiques :** Öko-Tex Standard 100

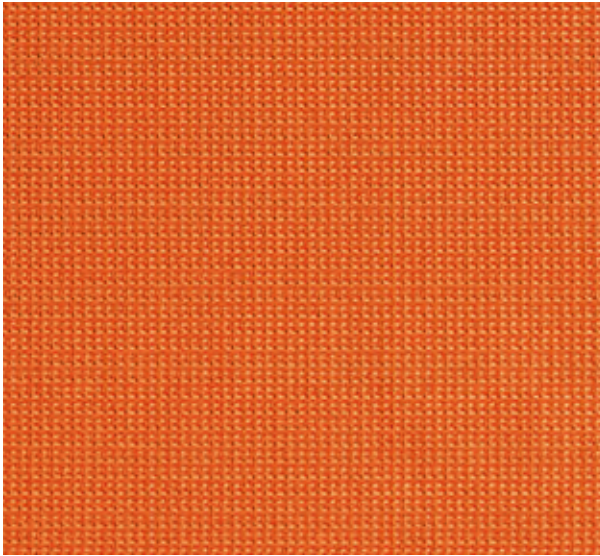
**Materiaal:** 70 % Polyamidhybrid, 30 % Volume-vezel  
**Aantal toeren** (EN ISO 12947-2, Martindale): 50.000  
**Pluizen** (EN ISO 12945-2): 5  
**Wrijvingsechtheid** nat/droog (EN ISO 105-X12): 5/5  
**Lichtechtheid** (EN ISO 105-B02): 6  
Beantwoordt aan de volgende **brandveiligheidsnormen:** EN 1021, part 1 & 2\*  
**Milieucertificaten:** Öko-Tex Standard 100

**Materiale:** 70 % Poliammide ibrido, 30 % Volume fibra  
**Resistenza all'usura** (EN ISO 12947-2, Martindale): 50.000  
**Pilling** (EN ISO 12945-2): 5  
**Resistenza abrasione** bagnato/asciutto (EN ISO 105-X12): 5/5  
**Solidità luce** (EN ISO 105-B02): 6  
Rispetta le seguenti **norme anticombustione:** EN 1021, part 1 & 2\*  
**Certificazioni ambientali:** Öko-Tex Standard 100

**Material:** 70 % Híbrido de poliamida, 30 % Volumen fibra  
**Ciclos de frotamiento** (EN ISO 12947-2, Martindale): 50.000  
**Pilling/frisado** (EN ISO 12945-2): 5  
**Resistencia a la abrasión** mojado/seco (EN ISO 105-X12): 5/5  
**Resistencia a la luz** (EN ISO 105-B02): 6  
El material cumple con las **normas de resistencia al fuego:** EN 1021, part 1 & 2\*  
**Certificado medioambiental:** Öko-Tex Standard 100



# open mind / open up



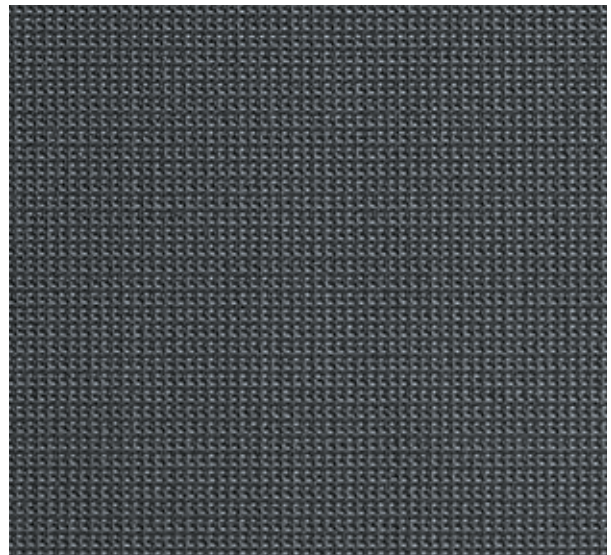
M23



M25



M21



M24



M22



M20



**Material:** 100 % Polyester  
**Gewicht:** 300 g/m<sup>2</sup>  
**Pilling/Knötchenbildung** (EN ISO 12945-2): 5  
**Reibechtheit** nass/trocken (EN ISO 105-X12): 4/4  
**Lichtecktheit** (EN ISO 105-B02): 4-5  
Erfüllt folgende **Brandschutznormen:** DIN EN 1021, part 1\*

**Material:** 100 % polyester  
**Weight:** 300 g/m<sup>2</sup>  
**Pilling** (EN ISO 12945-2): 5  
**Fastness to abrasion** wet/dry (EN ISO 105-X12): 4/4  
**Light fastness** (EN ISO 105-B02): 4-5  
Meets the following **Fire Resistance Standards:** DIN EN 1021, part 1\*

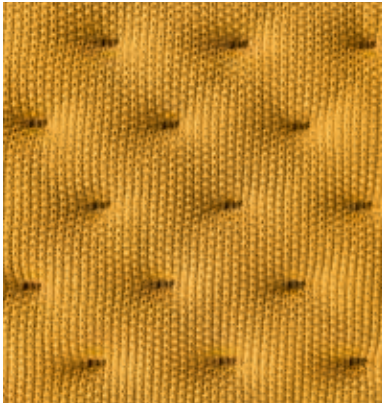
**Composition :** 100 % polyester  
**Poids :** 300 g/m<sup>2</sup>  
**Boulochage** (EN ISO 12945-2) : 5  
**Résistance à la friction** à sec/humide (EN ISO 105-X12) : 4/4  
**Tenue à la lumière** (EN ISO 105-B02) : 4-5  
Répond aux normes **anti-feu** : DIN EN 1021, part 1\*

**Materiaal:** 100 % polyester  
**Gewicht:** 300 g/m<sup>2</sup>  
**Pluizen** (EN ISO 12945-2): 5  
**Wrijvingsechtheid** nat/droog (EN ISO 105-X12): 4/4  
**Lichtecktheid** (EN ISO 105-B02): 4-5  
Beantwoordt aan de volgende **brandveiligheidsnormen:** DIN EN 1021, part 1\*

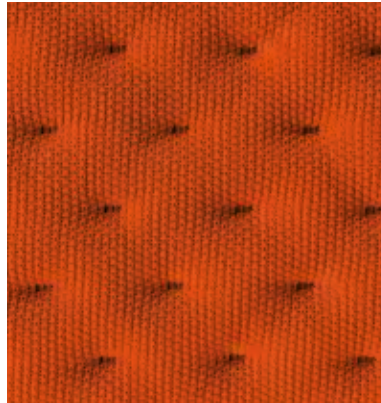
**Materiale:** 100 % poliestere  
**Peso:** 300 g/m<sup>2</sup>  
**Pilling** (EN ISO 12945-2): 5  
**Resistenza abrasione** bagnato/asciutto (EN ISO 105-X12): 4/4  
**Solidità luce** (EN ISO 105-B02): 4-5  
Rispetta le seguenti **norme anticombustione:** DIN EN 1021, part 1\*

**Material:** 100 % poliester  
**Peso:** 300 g/m<sup>2</sup>  
**Pilling/frisado** (EN ISO 12945-2): 5  
**Resistencia a la abrasión** mojado/seco (EN ISO 105-X12): 4/4  
**Resistencia a la luz** (EN ISO 105-B02): 4-5  
El material cumple con las **normas de resistencia al fuego:** DIN EN 1021, part 1\*

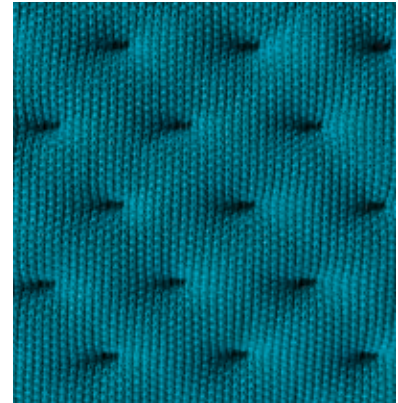
## se:motion AIR KNIT (4)



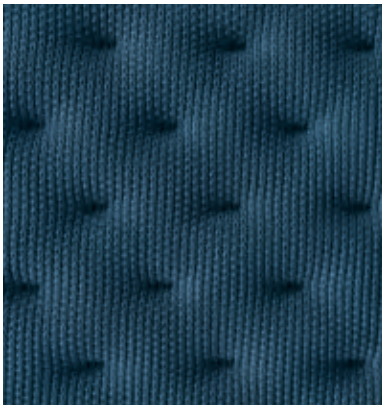
4AK



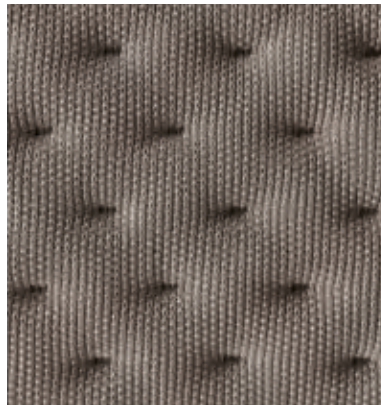
4AJ



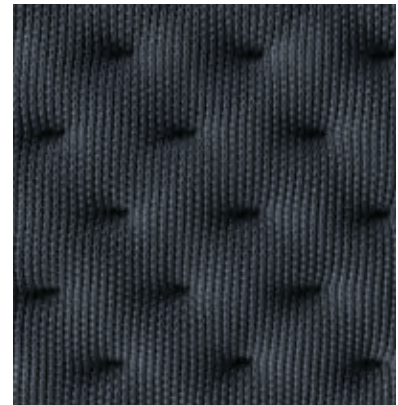
4AH



4AI



4AG



4AF

## se:motion SILVERTEX® (2)



2SA



2SB

Sitzwechselfolster, besonders geeignet für sensible Hygienebereiche wie z.B. Kliniken, Labore.

Seat upholstery, particularly suitable for sensitive hygienic areas such as clinics, laboratories.

Capitoner l'assise, particulièrement adapté aux zones hygiéniques sensibles telles que les cliniques, les laboratoires.

Zitkussen, bijzonder geschikt voor gevoelige hygiënische ruimten zoals klinieken, laboratoria.

Imbottitura del sedile, particolarmente adatto per aree igieniche sensibili come cliniche, laboratori.

Acolchado de asiento, especialmente indicado para áreas higiénicas sensibles como clínicas, laboratorios.

**Material:** 65%Polyamidhybrid, 30 % Volumenfaser, 5% Lycra  
**Scheuertouren** (EN ISO 12947-2, Martindale): 50.000  
**Pilling/Knötchenbildung** (EN ISO 12945-2): 5  
**Reibechtheit** nass/trocken (EN ISO 105-X12): 5/5  
**Lichtechtheit** (EN ISO 105-B02): 5 (schwarz: 6)

Für eine einheitliche Farbkombination gibt es AIR KNIT auch als Sitzpolster. Das Strickmuster im Sitz entspricht dem der Rückseite des Rückenlehnen-Wechselpolsters (eindimensionales Strickmuster, ohne Steppung).

**Material:** 65% Polyamide hybrid, 30 % Volume fibre, 5% Lycra  
**Abrasion resistance** (EN ISO 12947-2, Martindale): 50,000 cycles  
**Pilling** (EN ISO 12945-2): 5  
**Fastness to abrasion** wet/dry (EN ISO 105-X12): 5/5  
**Light fastness** (EN ISO 105-B02): 5 (black: 6)

For uniform colour combinations, an AIR KNIT is also available as seat upholstery. The knit pattern corresponds to the rear of the backrest upholstery (1D knit pattern).

**Composition :** 65% Polyamide hybride, 30% Volume fibre, 5% Lycra  
**Nombre de tours d'abrasion** (EN ISO 12947-2, Martindale) : 50.000  
**Boulochage** (EN ISO 12945-2) : 5  
**Résistance à la friction** à sec/humide (EN ISO 105-X12) : 5/5  
**Tenue à la lumière** (EN ISO 105-B02) : 5 (noir : 6)

AIR KNIT est également proposé pour capitonner l'assise et ainsi garantir des couleurs uniformes. La maille est élaborée à partir d'un patron correspondant à celui utilisé pour le verso du dossier capitonné (patron de maille 1-D).

**Materiaal:** 65% Polyamidhybrid, 30 % Volume-vezel, 5% Lycra  
**Aantal toeren** (EN ISO 12947-2, Martindale): 50.000  
**Pluizen** (EN ISO 12945-2): 5  
**Wrijvingsechtheid** nat/droog (EN ISO 105-X12): 5/5  
**Lichtechtheid** (EN ISO 105-B02): 5 (zwart: 6)

Voor de uniforme kleurcombinatie is een AIR KNIT ook leverbaar als zitkussen. Het breipatroon komt daarbij overeen met de achterzijde van de rugleuningstoffering (1D-breipatroon).

**Materiale:** 65 % Poliammide ibrido, 30 % Volume fibra, 5 % Lycra  
**Resistenza all'usura** (EN ISO 12947-2, Martindale): 50.000  
**Pilling** (EN ISO 12945-2): 5  
**Resistenza abrasione** bagnato/asciutto (EN ISO 105-X12): 5/5  
**Solidità luce** (EN ISO 105-B02): 5 (nero: 6)

Per una combinazione di colori uniforme, AIR KNIT è disponibile anche come imbottitura del sedile. In questo caso, la maglia di tessuto è la stessa del rivestimento dello schienale (tessuto 1 D).

**Material:** 65% Híbrido de poliamida, 30% fibra de volumen, 5% Lycra  
**Ciclos de frotamiento** (EN ISO 12947-2, Martindale): 50.000  
**Pilling/frisado** (EN ISO 12945-2): 5  
**Resistencia a la abrasión** mojado/seco (EN ISO 105-X12): 5/5  
**Resistencia a la luz** (EN ISO 105-B02): 5 (negro: 6)

Para una combinación de colores uniforme, AIR KNIT también está disponible para el acolchado de asiento. El patrón de tejido se corresponde con el de la parte trasera del acolchado del respaldo (Tejido 1-D).

**Material:** Silvertex®, Beschichtung 100 % Vinyl, Träger 100 % Polyester Hi-Loft<sup>2TM</sup>; **Gewicht:** 685 gr / m<sup>2</sup>; **Scheuertouren** (EN ISO 12947-2, Martindale): > 300.000; **Keimresistent:** Ausrüstung antimikrobiell, antibakteriell, antimykotisch; **Kältebruchresistenz:** -23°C; **UV-Beständigkeit:** >= 7 (1000 Std. Blauwollskala); Erfüllt folgende **Brandschutznormen:** EN 1021, part 1 & 2, DIN 4102 B2, UNI 9175 /1987) / UNI 9175/FAI (1994) Classe i .IM (uno I EMME)\*

**Material:** Silvertex®, Topcoat 100 % Vinyl, Backing 100 % Polyester Hi-Loft<sup>2TM</sup>; **Weight:** 685 gr / m<sup>2</sup>; **Abrasion resistance** (EN ISO 12947-2, Martindale): > 300.000; **Antimicrobial:** protection antifungal, antibacteriel, antimycotic; **Cold Crack resistance:** -23°C; **UV-resistance:** >= 7 (1000 hours, blue wool scale); Meets the following **Fire Resistance Standards:** EN 1021, part 1 & 2, DIN 4102 B2, UNI 9175 /1987) / UNI 9175/FAI (1994) Classe i .IM (uno I EMME)\*

**Composition :** Silvertex®, Face enduction 100 % Vinyle, Support 100 % Polyester Hi-Loft<sup>2TM</sup>; **Poids :** 685 gr / m<sup>2</sup>; **Nombre de tours d'abrasion** (EN ISO 12947-2, Martindale) : > 300.000; **Antimicrobien :** Protection antimicrobienne, anti bactérienne, antimycosique; **Temp.extrêmes :** -23°C; **Résistance UV :** >= 7 (1000 heures, blue wool scale); Répond aux normes **anti-feu :** EN 1021, part 1 & 2, DIN 4102 B2, UNI 9175 /1987) / UNI 9175/FAI (1994) Classe i .IM (uno I EMME)\*

**Materiaal:** Silvertex®, Beschermlaag 100 % Vinyl, backing 100 % Polyester Hi-Loft<sup>2TM</sup>; **Gewicht:** 685 gr / m<sup>2</sup>; **Aantal toeren** (EN ISO 12947-2, Martindale): > 300.000; **Bestand tegen ziektekiemen:** Antimicrobiële, antibacteriële, schimmelwerend; **Koudebreukbestendigheid:** -23°C; **UV-bestendigheid:** >= 7 (1000 uren weegschaal van blauwe wol); Beantwoordt aan de volgende **brandveiligheidsnormen:** EN 1021, part 1 & 2, DIN 4102 B2, UNI 9175 /1987) / UNI 9175/FAI (1994) Classe i .IM (uno I EMME)\*

**Materiale:** Silvertex®, Rivestimento 100 % Vinile, Supporto 100 % Poliester Hi-Loft<sup>2TM</sup>; **Peso:** 685 gr / m<sup>2</sup>; **Resistenza all'usura** (EN ISO 12947-2, Martindale): > 300.000; **Antimicrobico:** Protezione antimicrobica, antibatterica, antimicotica; **Res. rottura da fredda:** -23°C; **Res. raggi ultravioletti:** >= 7 (1000 ore scala blue wool); Rispetta le seguenti **norme anticombustione:** EN 1021, part 1 & 2, DIN 4102 B2, UNI 9175 /1987) / UNI 9175/FAI (1994) Classe i .IM (uno I EMME)\*

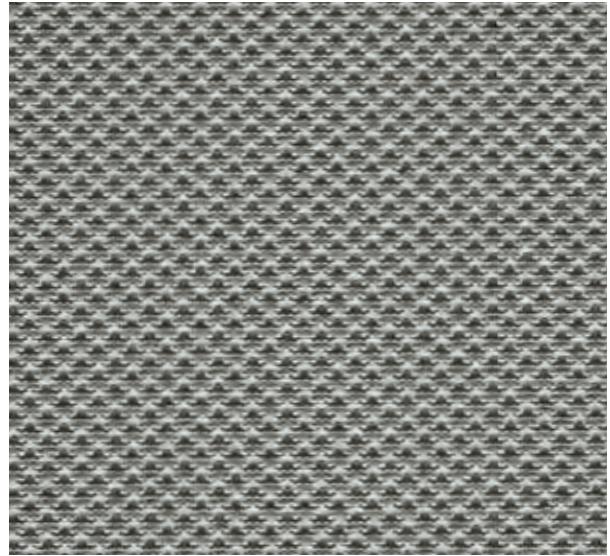
**Composición:** Silvertex®, Revestimiento 100 % Vinilo, Soporte 100 % Poliéster Hi-Loft<sup>2TM</sup>; **Peso:** 685 gr / m<sup>2</sup>; **Ciclos de frotamiento** (EN ISO 12947-2, Martindale): > 300.000; **Anti-gérmenes:** Protección antimicrobiana, antibacteriana, antimicótica; **Res. bajas temperaturas:** -23°C; **Res. a la luz UV:** >= 7 (1000 horas escala blue wool); El material cumple con las **normas de resistencia al fuego:** DIN EN 1021, part 1 & 2, DIN 4102 B2, UNI 9175 /1987) / UNI 9175/FAI (1994) Classe i .IM (uno I EMME)\*



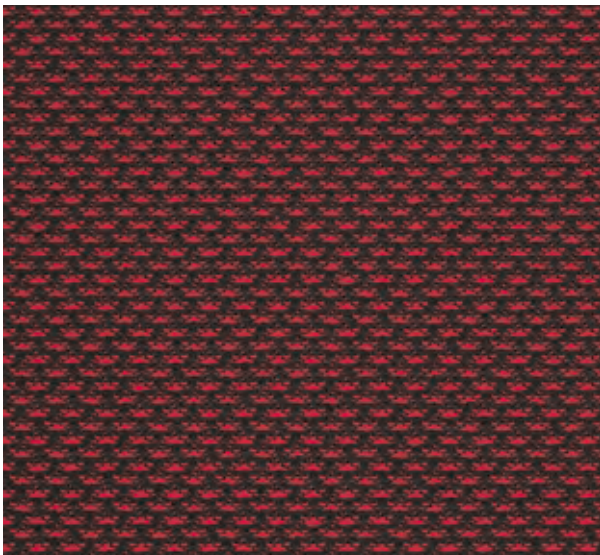
# se:motion net



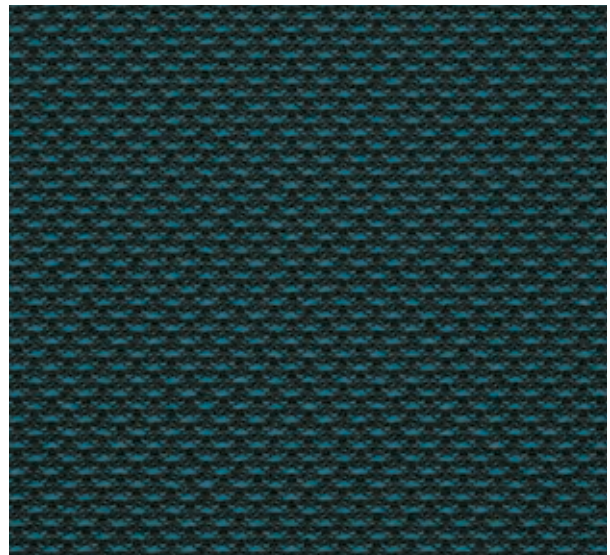
M1A



M1B



M1C



M1D

**Material:** 100 % Polyester  
**Gewicht:** 520 g/m<sup>2</sup>  
**Scheuertouren** (EN ISO 12947-2, Martindale): 50.000  
**Pilling**/Knötchenbildung (EN ISO 12945-2): 5  
**Reibechtheit** nass/trocken (EN ISO 105-X12): 4/4  
**Lichtechtheit** (EN ISO 105-B02): 5  
Erfüllt folgende **Brandschutznormen:** EN 1021, part 1 & 2;  
UNI Class 1.IM (bei Code 6044)\*

**Material:** 100 % polyester  
**Weight:** 520 g/m<sup>2</sup>  
**Abrasion resistance** (EN ISO 12947-2, Martindale): 50,000 cycles  
**Pilling** (EN ISO 12945-2): 5  
**Fastness to abrasion** wet/dry (EN ISO 105-X12): 4/4  
**Light fastness** (EN ISO 105-B02): 5  
Meets the following **Fire Resistance Standards:**  
EN 1021, part 1 & 2; UNI Class 1.IM (bei Code 6044)\*

**Composition :** 100 % polyester  
**Poids :** 520 g/m<sup>2</sup>  
**Nombre de tours d'abrasion** (EN ISO 12947-2, Martindale) : 50.000  
**Boulochage** (EN ISO 12945-2) : 5  
**Résistance à la friction** à sec/humide (EN ISO 105-X12) : 4/4  
**Tenue à la lumière** (EN ISO 105-B02) : 5  
Répond aux normes **anti-feu** : EN 1021, part 1 & 2;  
UNI Class 1.IM (bei Code 6044)\*

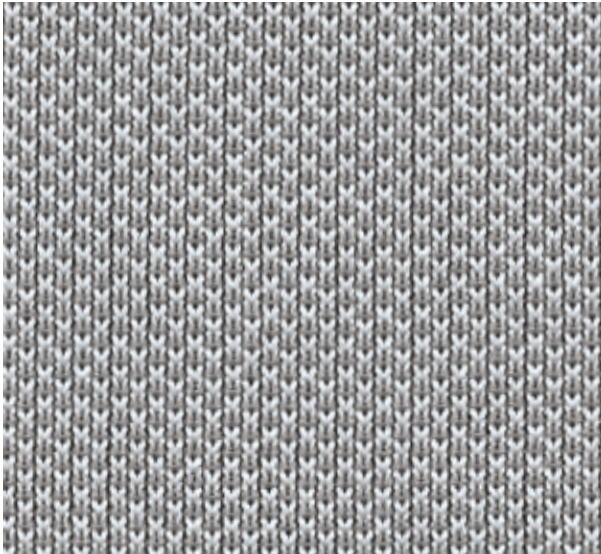
**Materiaal:** 100 % polyester  
**Gewicht:** 520 g/m<sup>2</sup>  
**Aantal toeren** (EN ISO 12947-2, Martindale): 50.000  
**Pluizen** (EN ISO 12945-2): 5  
**Wrijvingsechtheid** nat/droog (EN ISO 105-X12): 4/4  
**Lichtechtheid** (EN ISO 105-B02): 5  
Beantwoordt aan de volgende **brandveiligheidsnormen:**  
EN 1021, part 1 & 2; UNI Class 1.IM (bei Code 6044)\*

**Materiale:** 100 % poliester  
**Peso:** 520 g/m<sup>2</sup>  
**Resistenza all'usura** (EN ISO 12947-2, Martindale): 50.000  
**Pilling** (EN ISO 12945-2): 5  
**Resistenza abrasione** bagnato/asciutto (EN ISO 105-X12): 4/4  
**Solidità luce** (EN ISO 105-B02): 5  
Rispetta le seguenti **norme anticombustione:**  
EN 1021, part 1 & 2; UNI Class 1.IM (bei Code 6044)\*

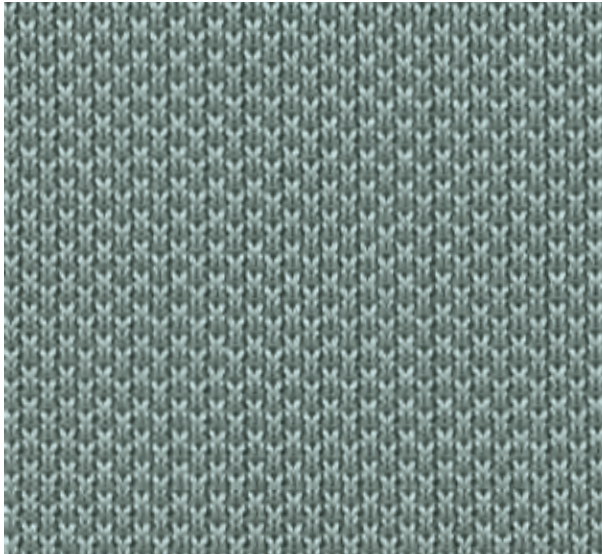
**Material:** 100 % poliester  
**Peso:** 520 g/m<sup>2</sup>  
**Ciclos de frotamiento** (EN ISO 12947-2, Martindale): 50.000  
**Pilling/frisado** (EN ISO 12945-2): 5  
**Resistencia a la abrasión** mojado/seco (EN ISO 105-X12): 4/4  
**Resistencia a la luz** (EN ISO 105-B02): 5  
El material cumple con las **normas de resistencia al fuego:** EN 1021, part 1 & 2;  
UNI Class 1.IM (bei Code 6044)\*



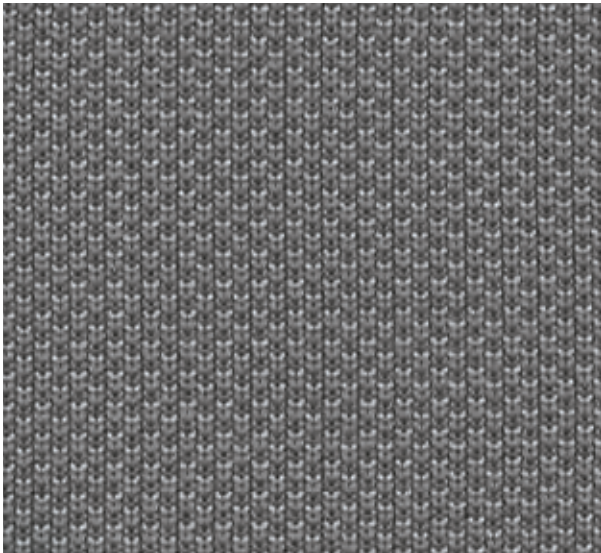
# se:flex



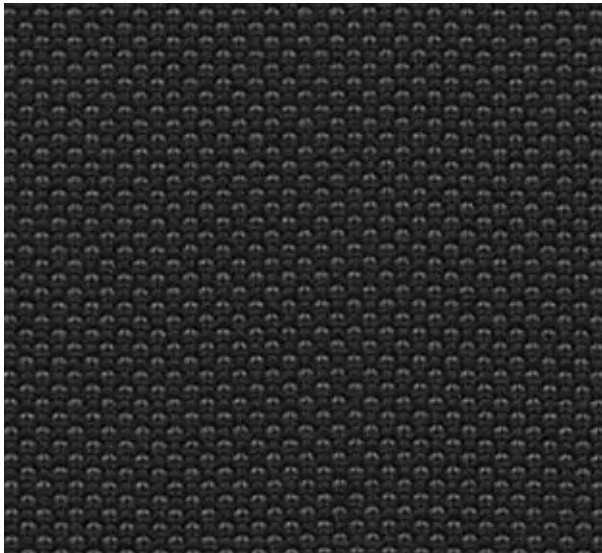
M95



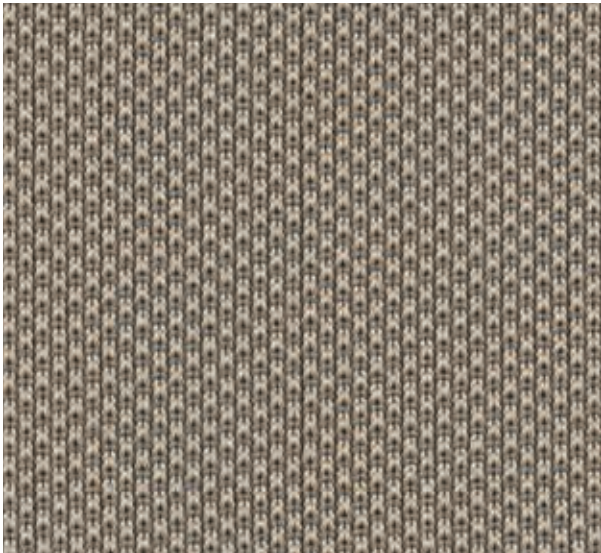
M94



M92



M90



M91



**Material:** 100 % Polyester  
**Gewicht:** 400 g/m<sup>2</sup>  
**Scheuertouren** (EN ISO 12947-2, Martindale): 50.000  
**Pilling/Knötchenbildung** (EN ISO 12945-2): 5  
**Reibechtheit** nass/trocken (EN ISO 105-X12): 4/4  
**Lichtechtheit** (EN ISO 105-B02): 5  
Erfüllt folgende **Brandschutznormen:**  
EN 1021, part 1 & 2; UNI Class 1.IM (bei Code 6044)\*  
**Umweltzertifikate:** Oekotex Standard 100

**Material:** 100 % polyester  
**Weight:** 400 g/m<sup>2</sup>  
**Abrasion resistance** (EN ISO 12947-2, Martindale): 50,000 cycles  
**Pilling** (EN ISO 12945-2): 5  
**Fastness to abrasion** wet/dry (EN ISO 105-X12): 4/4  
**Light fastness** (EN ISO 105-B02): 5  
Meets the following **Fire Resistance Standards:**  
EN 1021, part 1 & 2; UNI Class 1.IM (bei Code 6044)\*  
**Environmental certificates:** Oekotex Standard 100

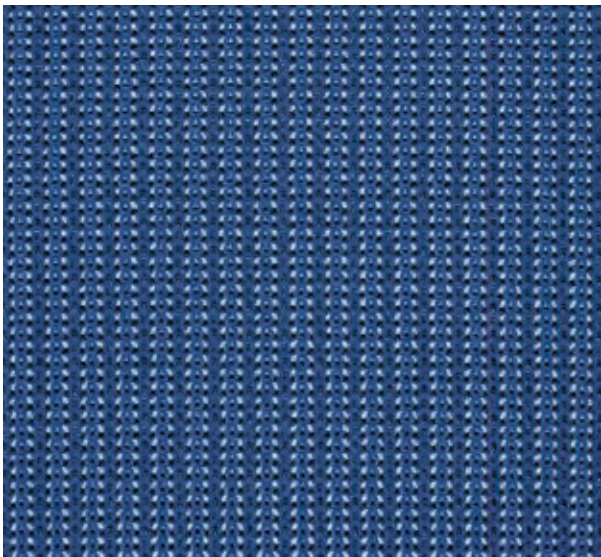
**Composition :** 100 % polyester  
**Poids :** 400 g/m<sup>2</sup>  
**Nombre de tours d'abrasion** (EN ISO 12947-2, Martindale) : 50.000  
**Boulochage** (EN ISO 12945-2) : 5  
**Résistance à la friction** à sec/humide (EN ISO 105-X12) : 4/4  
**Tenue à la lumière** (EN ISO 105-B02) : 5  
Répond aux normes **anti-feu :**  
EN 1021, part 1 & 2; UNI Class 1.IM (bei Code 6044)\*  
**Certificats écologiques :** Oekotex Standard 100

**Materiaal:** 100 % polyester  
**Gewicht:** 400 g/m<sup>2</sup>  
**Aantal toeren** (EN ISO 12947-2, Martindale): 50.000  
**Pluizen** (EN ISO 12945-2): 5  
**Wrijvingsechtheid** nat/droog (EN ISO 105-X12): 4/4  
**Lichtechtheid** (EN ISO 105-B02): 5  
Beantwoordt aan de volgende **brandveiligheidsnormen:**  
EN 1021, part 1 & 2; UNI Class 1.IM (bei Code 6044)\*  
**Milieucertificaten:** Oekotex Standard 100

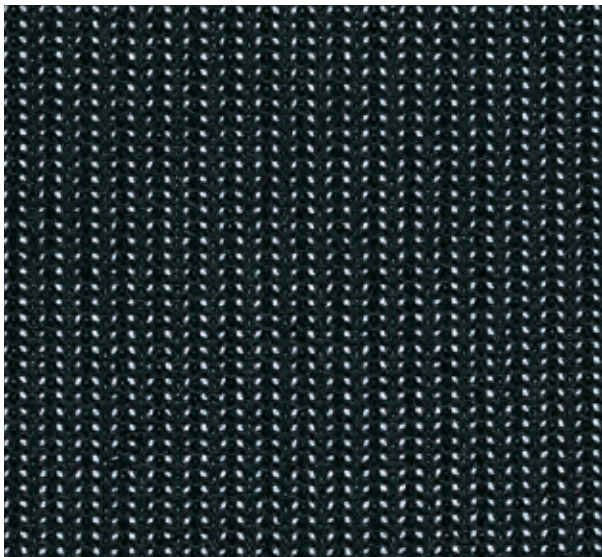
**Materiale:** 100 % poliestere  
**Peso:** 400 g/m<sup>2</sup>  
**Resistenza all'usura** (EN ISO 12947-2, Martindale): 50.000  
**Pilling** (EN ISO 12945-2): 5  
**Resistenza abrasione** bagnato/asciutto (EN ISO 105-X12): 4/4  
**Solidità luce** (EN ISO 105-B02): 5  
Rispetta le seguenti **norme anticombustione:**  
EN 1021, part 1 & 2; UNI Class 1.IM (bei Code 6044)\*  
**Certificazioni ambientali:** Oekotex Standard 100

**Material:** 100 % poliester  
**Peso:** 400 g/m<sup>2</sup>  
**Ciclos de frotamiento** (EN ISO 12947-2, Martindale): 50.000  
**Pilling/frisado** (EN ISO 12945-2): 5  
**Resistencia a la abrasión** mojado/seco (EN ISO 105-X12): 4/4  
**Resistencia a la luz** (EN ISO 105-B02): 5  
El material cumple con las **normas de resistencia al fuego:**  
EN 1021, part 1 & 2; UNI Class 1.IM (bei Code 6044)\*  
**Certificado medioambiental:** Oekotex Standard 100

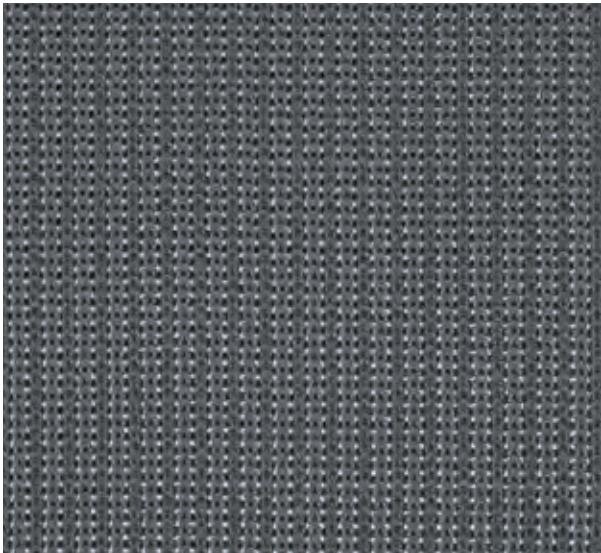
se:do



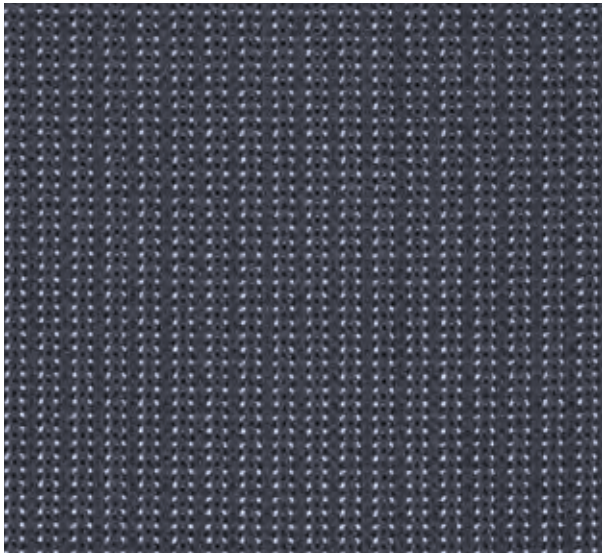
M84



M81



M83



M82

**Material:** 100 % Polyester  
**Gewicht:** 400 g/m<sup>2</sup>  
**Scheuertouren** (EN ISO 12947-2, Martindale): 50.000  
**Pilling**/Knötchenbildung (EN ISO 12945-2): 5  
**Reibechtheit** nass/trocken (EN ISO 105-X12): 4/4  
**Lichtechtheit** (EN ISO 105-B02): 5  
Erfüllt folgende **Brandschutznormen:**  
EN 1021, part 1 & 2; UNI Class 1.IM (bei Code 6044)\*  
**Umweltzertifikate:** Oekotex Standard 100

**Material:** 100 % polyester  
**Weight:** 400 g/m<sup>2</sup>  
**Abrasion resistance** (EN ISO 12947-2, Martindale): 50,000 cycles  
**Pilling** (EN ISO 12945-2): 5  
**Fastness to abrasion** wet/dry (EN ISO 105-X12): 4/4  
**Light fastness** (EN ISO 105-B02): 5  
Meets the following **Fire Resistance Standards:**  
EN 1021, part 1 & 2; UNI Class 1.IM (bei Code 6044)\*  
**Environmental certificates:** Oekotex Standard 100

**Composition :** 100 % polyester  
**Poids :** 400 g/m<sup>2</sup>  
**Nombre de tours d'abrasion** (EN ISO 12947-2, Martindale) : 50.000  
**Boulochage** (EN ISO 12945-2) : 5  
**Résistance à la friction** à sec/humide (EN ISO 105-X12) : 4/4  
**Tenue à la lumière** (EN ISO 105-B02) : 5  
Répond aux normes **anti-feu :**  
EN 1021, part 1 & 2; UNI Class 1.IM (bei Code 6044)\*  
**Certificats écologiques :** Oekotex Standard 100

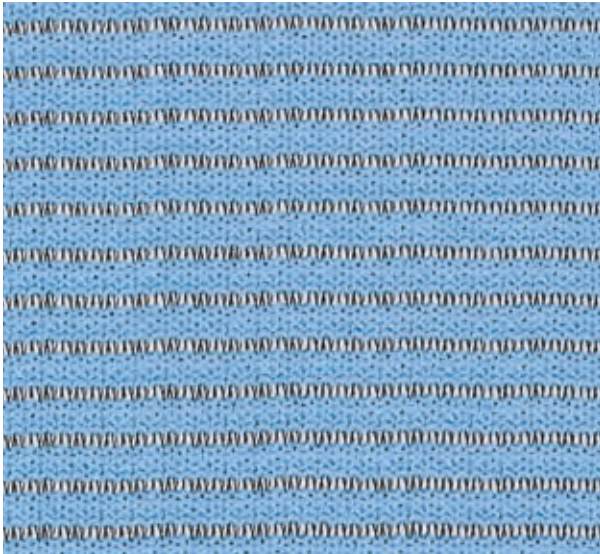
**Materiaal:** 100 % polyester  
**Gewicht:** 400 g/m<sup>2</sup>  
**Aantal toeren** (EN ISO 12947-2, Martindale): 50.000  
**Pluizen** (EN ISO 12945-2): 5  
**Wrijvingsechtheid** nat/droog (EN ISO 105-X12): 4/4  
**Lichtechtheid** (EN ISO 105-B02): 5  
Beantwoordt aan de volgende **brandveiligheidsnormen:**  
EN 1021, part 1 & 2; UNI Class 1.IM (bei Code 6044)\*  
**Milieucertificaten:** Oekotex Standard 100

**Materiale:** 100 % poliestere  
**Peso:** 400 g/m<sup>2</sup>  
**Resistenza all'usura** (EN ISO 12947-2, Martindale): 50.000  
**Pilling** (EN ISO 12945-2): 5  
**Resistenza abrasione** bagnato/asciutto (EN ISO 105-X12): 4/4  
**Solidità luce** (EN ISO 105-B02): 5  
Rispetta le seguenti **norme anticombustione:**  
EN 1021, part 1 & 2; UNI Class 1.IM (bei Code 6044)\*  
**Certificazioni ambientali:** Oekotex Standard 100

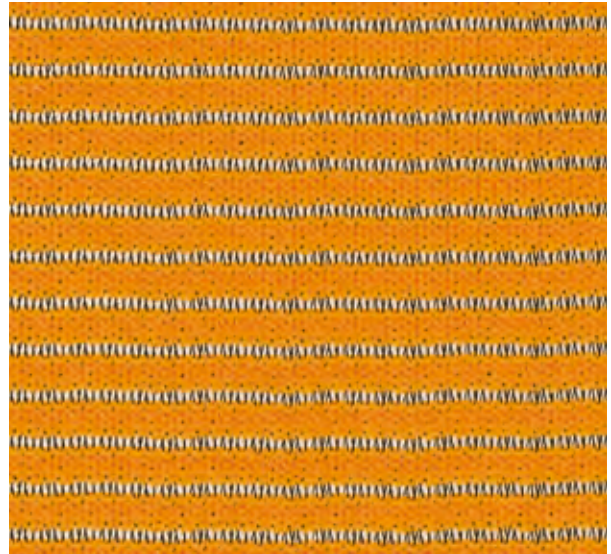
**Material:** 100 % poliester  
**Peso:** 400 g/m<sup>2</sup>  
**Ciclos de frotamiento** (EN ISO 12947-2, Martindale): 50.000  
**Pilling/frisado** (EN ISO 12945-2): 5  
**Resistencia a la abrasión** mojado/seco (EN ISO 105-X12): 4/4  
**Resistencia a la luz** (EN ISO 105-B02): 5  
El material cumple con las **normas de resistencia al fuego:**  
EN 1021, part 1 & 2; UNI Class 1.IM (bei Code 6044)\*  
**Certificado medioambiental:** Oekotex Standard 100



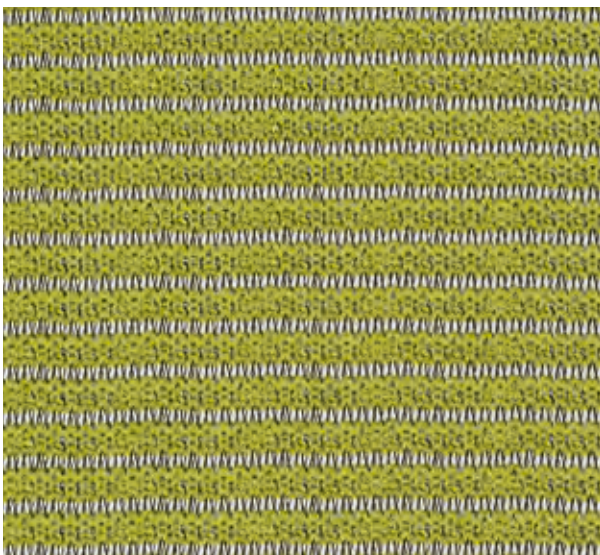
# se:joy



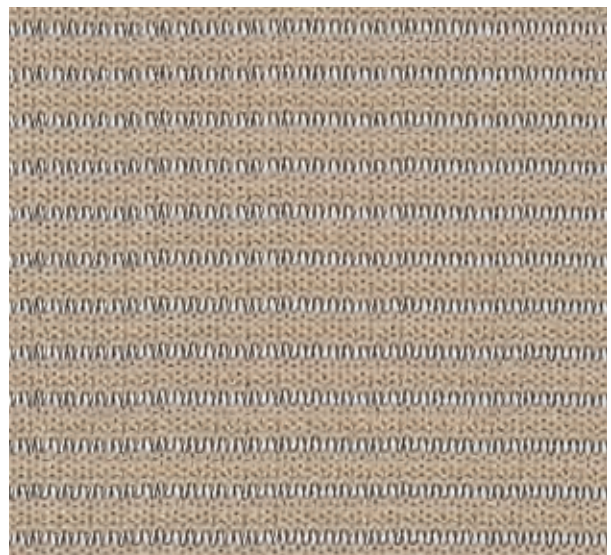
M74



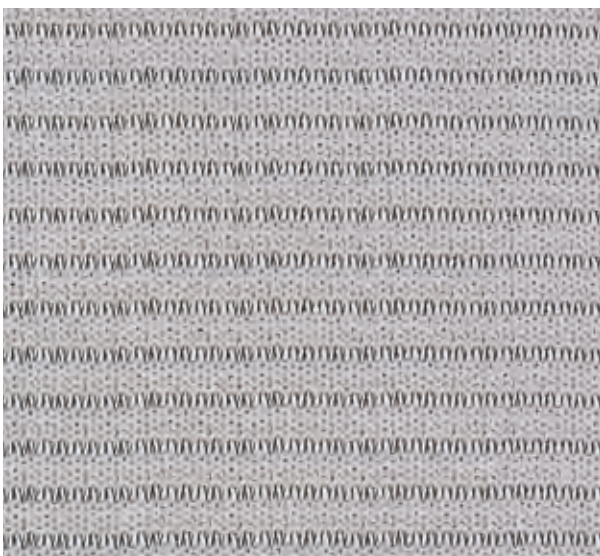
M75



M76



M77



M78



M79

**Material:** 99% Polyester, 1% Elasthan  
**Gewicht:** 400 g/m<sup>2</sup>  
**Scheuertouren** (EN ISO 12947-2, Martindale): 50.000  
**Pilling/Knötchenbildung** (EN ISO 12945-2): 5  
**Reibechtheit** nass/trocken (EN ISO 105-X12): 4/4  
**Lichtechtheit** (EN ISO 105-B02): >5  
Erfüllt folgende **Brandschutznormen:** EN 1021, part 1 & 2\*  
**Umweltzertifikate:** Oekotex Standard 100

**Material:** 99% polyester, 1% spandex fiber  
**Weight:** 400 g/m<sup>2</sup>  
**Abrasion resistance** (EN ISO 12947-2, Martindale): 50,000 cycles  
**Pilling** (EN ISO 12945-2): 5  
**Fastness to abrasion** wet/dry (EN ISO 105-X12): 4/4  
**Light fastness** (EN ISO 105-B02): >5  
Meets the following **Fire Resistance Standards:** EN 1021, part 1 & 2\*  
**Environmental certificates:** Oekotex Standard 100

**Composition :** 99% polyester, 1% élasthanne  
**Poids :** 400 g/m<sup>2</sup>  
**Nombre de tours d'abrasion** (EN ISO 12947-2, Martindale) : 50.000  
**Boulochage** (EN ISO 12945-2) : 5  
**Résistance à la friction** à sec/humide (EN ISO 105-X12) : 4/4  
**Tenue à la lumière** (EN ISO 105-B02) : >5  
Répond aux normes **anti-feu** : EN 1021, part 1 & 2\*  
**Certificats écologiques :** Oekotex Standard 100

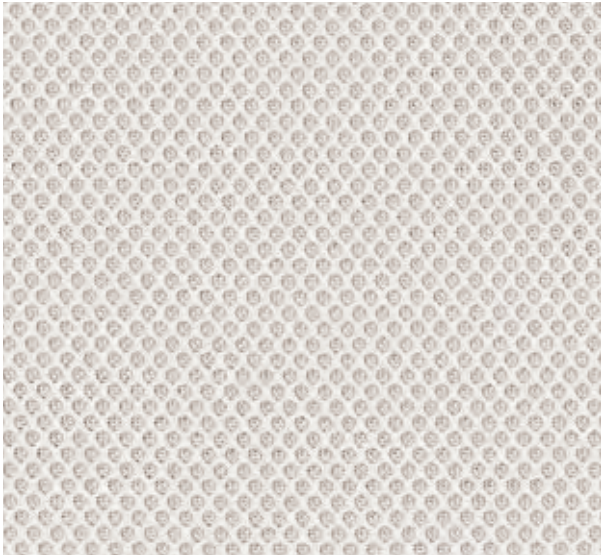
**Materiaal:** 99% polyester, 1% elasthan  
**Gewicht:** 400 g/m<sup>2</sup>  
**Aantal toeren** (EN ISO 12947-2, Martindale): 50.000  
**Pluizen** (EN ISO 12945-2): 5  
**Wrijvingsechtheid** nat/droog (EN ISO 105-X12): 4/4  
**Lichtechtheid** (EN ISO 105-B02): >5  
Beantwoordt aan de volgende **brandveiligheidsnormen:** EN 1021, part 1 & 2\*  
**Milieucertificaten:** Oekotex Standard 100

**Materiale:** 99% poliestere, 1% elastam  
**Peso:** 400 g/m<sup>2</sup>  
**Resistenza all'usura** (EN ISO 12947-2, Martindale): 50.000  
**Pilling** (EN ISO 12945-2): 5  
**Resistenza abrasione** bagnato/asciutto (EN ISO 105-X12): 4/4  
**Solidità luce** (EN ISO 105-B02): >5  
Rispetta le seguenti **norme anticombustione:** EN 1021, part 1 & 2\*  
**Certificazioni ambientali:** Oekotex Standard 100

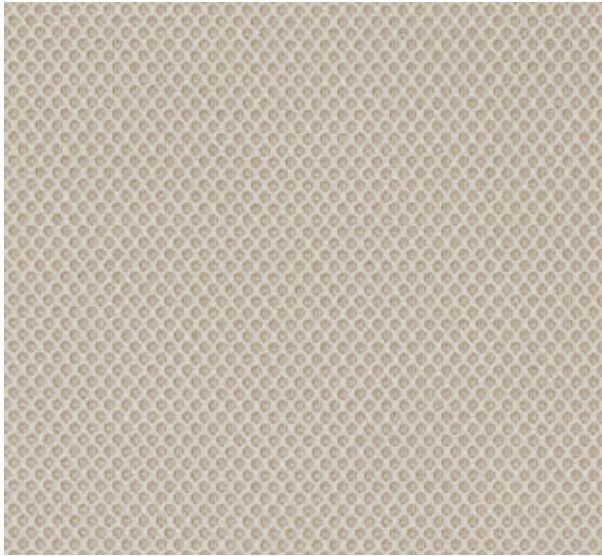
**Material:** 99% poliester, 1% elastano  
**Peso:** 400 g/m<sup>2</sup>  
**Ciclos de frotamiento** (EN ISO 12947-2, Martindale): 50.000  
**Pilling/frisado** (EN ISO 12945-2): 5  
**Resistencia a la abrasión** mojado/seco (EN ISO 105-X12): 4/4  
**Resistencia a la luz** (EN ISO 105-B02): >5  
El material cumple con las **normas de resistencia al fuego:** EN 1021, part 1 & 2\*  
**Certificado medioambiental:** Oekotex Standard 100



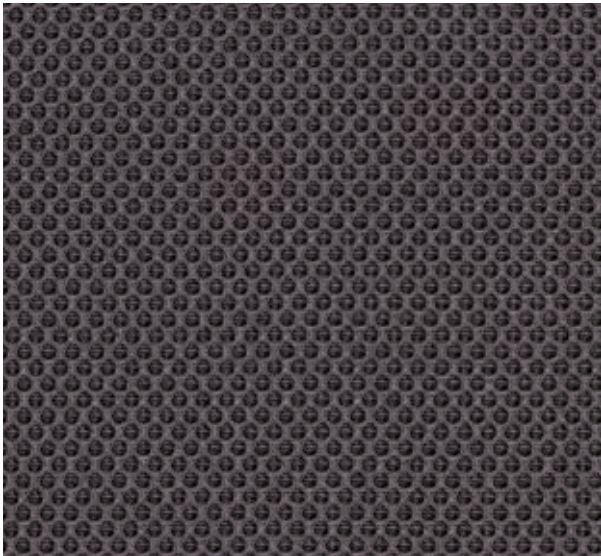
# secretair



M67



M69



M71



M70



**Material:** 100 % Polyester  
**Gewicht:** 510 g/lfm  
**Breite:** 160 cm  
**Scheuertouren** (EN ISO 12947-2, Martindale): 70.000  
**Pilling**/Knötchenbildung (EN ISO 12945-2): 5  
**Reibechtheit** nass/trocken (EN ISO 105-X12): 4-5/4-5  
**Lichtecktheit** (EN ISO 105-B02): 5-7  
Erfüllt folgende **Brandschutznormen:** EN 1021, part 1 & 2;  
CA TB 117-2013; UNI 9175-CSE RF4/83: Class I\*

**Material:** 100 % polyester  
**Weight:** 510 g/lin m  
**Width:** 160 cm  
**Abrasion resistance** (EN ISO 12947-2, Martindale): 70,000 cycles  
**Pilling** (EN ISO 12945-2): 5  
**Fastness to abrasion** wet/dry (EN ISO 105-X12): 4-5/4-5  
**Light fastness** (EN ISO 105-B02): 5-7  
Meets the following **Fire Resistance Standards:** EN 1021, part 1 & 2;  
CA TB 117-2013; UNI 9175-CSE RF4/83: Class I\*

**Composition :** 100 % polyester  
**Poids :** 510 g/ml  
**Largeur :** 160 cm  
**Nombre de tours d'abrasion** (EN ISO 12947-2, Martindale) : 70.000  
**Boulochage** (EN ISO 12945-2) : 5  
**Résistance à la friction** à sec/humide (EN ISO 105-X12) : 4-5/4-5  
**Tenue à la lumière** (EN ISO 105-B02) : 5-7  
Répond aux normes **anti-feu** : EN 1021, part 1 & 2;  
CA TB 117-2013; UNI 9175-CSE RF4/83: Class I\*

**Materiaal:** 100 % polyester  
**Gewicht:** 510 g/str.m  
**Breedte:** 160 cm  
**Aantal toeren** (EN ISO 12947-2, Martindale): 70.000  
**Pluizen** (EN ISO 12945-2): 5  
**Wrijvingsechtheid** nat/droog (EN ISO 105-X12): 4-5/4-5  
**Lichtecktheid** (EN ISO 105-B02): 5-7  
Beantwoordt aan de volgende **brandveiligheidsnormen:** EN 1021, part 1 & 2;  
CA TB 117-2013; UNI 9175-CSE RF4/83: Class I\*

**Materiale:** 100 % poliestre  
**Peso:** 510 g/m  
**Larghezza:** 160 cm  
**Resistenza all'usura** (EN ISO 12947-2, Martindale): 70.000  
**Pilling** (EN ISO 12945-2): 5  
**Resistenza abrasione** bagnato/asciutto (EN ISO 105-X12): 4-5/4-5  
**Solidità luce** (EN ISO 105-B02): 5-7  
Rispetta le seguenti **norme anticombustione:** EN 1021, part 1 & 2;  
CA TB 117-2013; UNI 9175-CSE RF4/83: Class I\*

**Material:** 100 % poliester  
**Peso:** 510 g/m.l.  
**Ancho:** 160 cm  
**Ciclos de frotamiento** (EN ISO 12947-2, Martindale): 70.000  
**Pilling/frisado** (EN ISO 12945-2): 5  
**Resistencia a la abrasión** mojado/seco (EN ISO 105-X12): 4-5/4-5  
**Resistencia a la luz** (EN ISO 105-B02): 5-7  
El material cumple con las **normas de resistencia al fuego:**  
EN 1021, part 1 & 2; CA TB 117-2013; UNI 9175-CSE RF4/83: Class I\*

# sedus