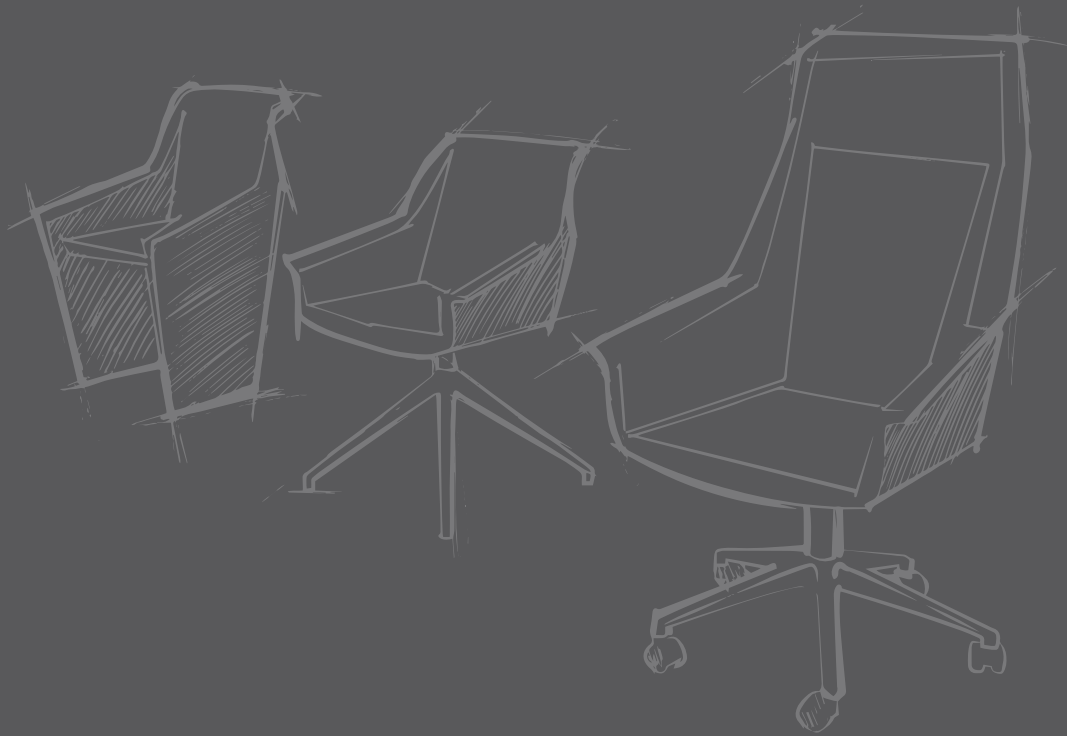


IERA[®]





Jera® Chair
by Orlandini design

DIREZIONALE CON POGGIATESTA
executive chair with headrest



DIREZIONALE
executive chair



POZZETTO CON SEDILE RECLINABILE
armchair with bucket seat



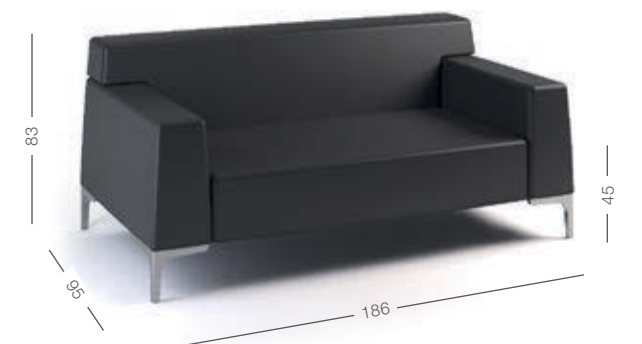
INTERLOCUTORIA GIREVOLE (su piedini)
swivel guest chair (on feet)



DIVANO 1 POSTO
1 seat sofa



DIVANO 2 POSTI "LARGE"
2 large seats sofa



SEDIA DIREZIONALE

Base Girevole ; (ALC) Base a 5 razze in alluminio presso-fuso finitura superfici ; Cromo Lucido / retro; Nero.

Diametro mm 670, dotate di ruote in nylon nero diametro mm 50 con cuffia cromata perno in acciaio zincato ad innesto rapido.

Monoscocca sedile/schienale:

Design dalla linea avvolgente con struttura interna in metallo ricoperta in poliuretano integrale flessibile schiumato a freddo di densità 70+/- 5-kg/m³-esente da CFC o HCFC dannosi per l'ozono.

Cuscino sedile imbottito e poggiatesta:

Poliuretano integrale flessibile schiumato a freddo spessore mm 35 densità 55 kg/m³.

Meccanismo :

-(GOL) Gas Oscillante Libero

Meccanismo con movimento oscillante della monoscocca libero senza blocchi finali né intermedi .

Il meccanismo consente:

-la regolazione dell'altezza del pistone a gas;

- la rotazione del sedile a 360°;

- nessuna regolazione dell'intensità di carica.

-(GO) Gas Oscillante

Meccanismo con movimento oscillante della monoscocca, bloccabile in 4 posizioni

Il meccanismo consente:

- la regolazione dell'altezza del pistone a gas;

- la rotazione del sedile a 360°;

- la regolazione dell'intensità di carica tramite manovella;

- il blocco e lo sblocco del movimento oscillante tramite leva con sistema antishock;

Tappezzeria: finiture e colori disponibili nella "Cartella Colori" by FORSIT.

SEDIA INTERLOCUTORIA

Base Girevole ; (ALC1) Base in alluminio bi-colore con finitura cromata in superficie e nera sotto. Dimensioni perimetro di base 520 x 520 mm, 4 razze, dotate di piedini in nylon nero.

Monoscocca sedile/schienale:

Design dalla linea avvolgente con struttura interna in metallo ricoperta in poliuretano integrale flessibile schiumato a freddo di densità 70+/- 5 kg/m³ esente da CFC o HCFC dannosi per l'ozono.

Meccanismo: Girevole

Il meccanismo consente: la rotazione del sedile a 360°;

Tappezzeria: finiture e colori disponibili nella "Cartella Colori" by FORSIT.

POZZETTO CON SEDILE RECLINABILE

Monoscocca schienale/braccioli:

Realizzata con struttura interna in metallo ricoperta in poliuretano integrale flessibile schiumato a freddo di densità 70+/- 5 kg/m³ esente da CFC o HCFC dannosi per l'ozono.

Dotata di piedini regolabili a passo metrico 6ma.

Sedile reclinabile:

Realizzato con struttura interna in Metallo ricoperta in poliuretano integrale flessibile schiumato a freddo di densità 70+/- 5z kg/m³ esente da CFC o HCFC dannosi per l'ozono. Incernierato lateralmente con rotazione di 93°

Tappezzeria : finiture e colori disponibili nella "Cartella Colori" by FORSIT.

DIVANI

Struttura: del sedile, schienale e braccioli costituita da telaio in listelli di legno di abete sp. mm 25 e pannelli di multistrati di betulla mm 18 ed MDF per tamponamenti sp. mm 3. Piano di seduta dotata di sostegno rinforzato con bande elastiche ad alta portanza.

Blocchi braccioli laterali fissati tramite viti passo metrico. La struttura è dotata di piedini pressofusi in alluminio finitura cromo lucido.

Imbottitura:

- Seduta: costituita da poliuretano espanso densità 28 Kg/m³ con accoppiato bianco di fibra termo legata a vellutino.

- Schienale:

A) Rivestimento in poliuretano espanso densità 40 RC Kg/m³ con accoppiato bianco di fibra acrilica e vellutino.

B) Cuscino di appoggio in poliuretano espanso densità 40 Kg/m³ rivestito di fibra termo legata a vellutino

- Braccioli: Costituita da poliuretano espanso densità 40 Kg/m³ rivestito di fibra termo legata a vellutino .

Tappezzeria :

Finiture e colori disponibili nella "Cartella Colori" by FORSIT.

EXECUTIVE CHAIR

Swivel Base: (ALC) Base with 5 spokes in die-cast aluminium, surface finishes: Polished Chrome / rear: Black.

Diameter 670 mm, fitted with black nylon wheels with diameter 50 mm and chrome-plated housing, zinc-coated steel pin, snap-fit.

Monocoque seat/backrest:

Design with enveloping contours and metal inner structure, covered in flexible, whole, cold polyurethane foam with density 70+/- 5 kg/m³ free of ozone damaging CFCs or HCFCs.

Padded cushion and headrest:

Flexible, whole, cold polyurethane foam, thickness 35 mm, density 55 kg/m³.

Mechanisms:

- Free-Oscillation Gas

Mechanism with free oscillating movement of monocoque, without final or intermediate blocks.

The mechanism allows:

- height adjustment of gas piston;

-360° chair rotation;

- no regulation of load intensity.

- Oscillating Gas

Mechanism with oscillating movement of monocoque, with possibility for blocking in 4 positions

The mechanism allows:

- height adjustment of gas piston;

- 360° chair rotation;

- regulation of load intensity using lever;

- blocking and unblocking of oscillating movement using lever with anti-shock system;

Upholstery: finishes and colours available in the FORSIT Colours samples card.

SWIVEL GUEST CHAIR

Swivel Base: (ALC1) Base in two-coloured aluminium with chrome-plated finish on surface and black underneath. Base perimeter dimensions 520 x 520 mm, 4 spokes, fitted with black nylon feet.

Monocoque seat/backrest:

Design with enveloping contours and metal inner structure, covered in flexible, whole, cold polyurethane foam with density 70+/- 5 kg/m³ free of ozone damaging CFCs or HCFCs.

Mechanism: Swivel

The mechanism allows: 360° chair rotation;

Upholstery: finishes and colours available in the FORSIT Colours samples card.

ARMCHAIR WITH RECLINING SEAT

Monocoque backrest/armrests:

Made with metal inner structure, covered in flexible, whole, cold polyurethane foam with density 70+/- 5 kg/m³ free of ozone damaging CFCs or HCFCs. Fitted with 6ma adjustable feet.

Reclining seat:

Made with metal inner structure, covered in flexible, whole, cold polyurethane foam with density 70+/- 5 kg/m³ free of ozone damaging CFCs or HCFCs. Hinged on side with 93° rotation.

Upholstery: finishes and colours available in the FORSIT Colours samples card.

SOFAS

Structure: of the seat, backrest and armrests, composed of a frame in 25 mm thick fir wood slats and 18 mm thick multi-layered birch panels and 3 mm thick MDF for filling.

Seating level equipped with reinforced support with high capacity elastic bands. Side armrest blocks fastened with metric pitch screws. The structure is fitted with die-cast aluminium feet with polished chrome finish.

Padding:

- Seat: expanded polyurethane with density 28 kg/m³ coupled with white thermal fibre bound to light velvet.

- Backrest:

A) Covering in expanded polyurethane with density 40 RC kg/m³ coupled with white acrylic thermal fibre and light velvet.

B) Supporting cushion in expanded polyurethane with density 40 kg/m³ covered in thermal fibre bound to light velvet

- Armrests: Composed of expanded polyurethane with density 40 kg/m³ covered in thermal fibre bound to light velvet.

Upholstery: finishes and colours available in the FORSIT Colours samples card.

FAUTEUIL DE DIRECTION

Base pivotante: (ALC) Base à 5 rayons en aluminium moulé sous pression, finition des surfaces: Chromé brillant/retro; noir.

670 mm de diamètre, équipé de roues en nylon noir de 50 mm de diamètre avec cache chromé, pivot en acier galvanisé à raccord rapide.

Monocoque fauteuil/dossier :

Design aux lignes enveloppantes avec structure interne en métal recouverte de polyuréthane intégral flexible moulé à froid d'une densité 70 +/- 5-kg/m³ exempt de CFC ou HCFC nocifs pour l'ozone.

Coussin rembourré et appuie-tête :

Polyuréthane intégral flexible moulé à froid de 35 mm d'épaisseur d'une densité de 55 kg/m³

Mécanisme :

-(GOL) Gaz Oscillant Libre

Mécanisme à mouvement oscillant de la monocoque libre sans blocages finaux ni intermédiaires.

Le mécanisme permet :

- le réglage de la hauteur du piston à gaz ;

- la rotation du fauteuil à 360°;

- aucun réglage de l'intensité de charge.

-(GO) Gaz Oscillant

Mécanisme à mouvement oscillant de la monocoque avec blocage à 4 positions

Le mécanisme permet :

- le réglage de la hauteur du piston à gaz ;

- la rotation du fauteuil à 360°;

- réglage de l'intensité de charge grâce à la manivelle ;

- le blocage et le déblocage du mouvement oscillant grâce au levier à système anti-choc ;

Tapisserie : finitions et couleurs disponibles sur le "Carte Couleurs" by FORSIT

FAUTEUIL VISITEUR

Base pivotante: (ALC1) Base en aluminium bicolore avec finition chromée sur la surface et noir en dessous. Dimensions périmètre de base 520 x 520 mm, 4 rayons, doté de pieds en nylon noir.

Monocoque fauteuil/dossier:

Design aux lignes enveloppantes avec structure interne en métal recouverte de polyuréthane intégral flexible moulé à froid d'une densité 70 +/- 5 kg/m³ exempt de CFC ou HCFC nocifs pour l'ozone.

Mécanisme: Pivotant

Le mécanisme permet: la rotation du fauteuil à 360°;

Tapisserie: finitions et couleurs disponibles sur le "Carte Couleurs" by FORSIT

FAUTEUIL AVEC ASSISE BASCULANTE

Monocoque dossier/accoudoir:

Réalisée avec structure interne en métal recouverte de polyuréthane intégral flexible moulé à froid d'une densité 70 +/- 5 kg/m³ exempt de CFC ou HCFC nocifs pour l'ozone. Equipée de pieds réglables à pas métrique 6 ma.

Assise basculante :

Réalisée avec structure interne en métal recouverte de polyuréthane intégral flexible moulé à froid d'une densité 70 +/- 5 kg/m³ exempt de CFC ou HCFC nocifs pour l'ozone. Articulé latéralement avec une rotation de 93°.

Tapisserie: finitions et couleurs disponibles sur le "Carte Couleurs" by FORSIT

SOFAS

Structure: du fauteuil, du dossier et des accoudoirs. Composée d'un châssis en liteaux de bois de sapin de 25 mm d'épaisseur et de panneaux en multicouche de bouleau de 18 mm d'épaisseur et MDF pour séparations de 3 mm d'épaisseur. Assise dotée de support renforcé à bandes élastiques à portance élevée.

Blocs accoudoirs latéraux fixés par des vis à pas métrique.

La structure est dotée de pieds moulés sous pression en aluminium finition chromée brillante.

Rembourrage:

- Assise: composée de polyuréthane expansé (densité de 28 Kg/m³) et d'un complexe blanc en fibre thermocollée et velours.

- Dossier :

A) Revêtement en polyuréthane expansé (densité de 40 RC Kg/m³) et d'un complexe blanc en fibre thermocollée et velours.

B) Coussin d'appui en polyuréthane expansé (densité de 40 Kg/m³) revêtu de fibre thermocollée et velours.

- Accoudoirs: En polyuréthane expansé (densité de 40 Kg/m³) revêtu de fibre thermocollée et velours.

Tapisserie:

finitions et couleurs disponibles sur le "Carte Couleurs" by FORSIT



Las Mobili s.r.l.

Via dell'Industria, n°81
64018 Tortoreto (TE) - ITALY
Tel. +39 0861 7831
Fax +39 0861 786851
e-mail: las@las.it
www.las.it

