

sedus

netwin



# Source de bien-être : Sedus netwin.

Le siège *netwin* doit son nom à la double résille polyester du dossier, qui lui confère une très grande légèreté et un confort exceptionnel, pour un travail détendu et efficace. Grâce à ses nombreuses options et possibilités

de personnalisation, ce siège de travail et de conférence s'intègre dans n'importe quel espace. Un siège qui séduit au premier contact, un siège qui incarne le concept Sedus de bien-être source de productivité.

Design : Michael Kläsener







# Une technique au service de l'ergonomie.

Sedus netwin allie la légèreté de la résille au confort d'un siège entièrement capitonné. La résille double en tissu high-tech breveté est intégrée intelligemment dans le cadre du dossier,

lui-même en structure monobloc, associant fiabilité et élégance. Son mécanisme à réglage rapide garantit un grand confort d'assise et une répartition optimale du poids, quelle que soit la taille de l'utilisateur.



## **Soulagement des disques intervertébraux.**

Selon la taille de l'utilisateur, l'appui-lordose se règle en hauteur afin de soutenir efficacement l'arc vertébral lombaire.

## **Travail détendu.**

Les accoudoirs réglables permettent d'éviter les contractures au niveau des épaules et de la nuque.





### **Assise dynamique.**

Le mécanisme Similar de Sedus assure le maintien du dos à chaque mouvement et empêche l'effet « tire-chemise » gênant. Le grand angle d'ouverture du dossier (jusqu'à 32°) permet une assise confortable.

### **Amorti d'assise optimal.**

Le réglage en hauteur à cartouche à gaz avec ressort amortisseur mécanique garantit un amorti d'assise ergonomique optimal, même en position basse.



### **Assise ergonomique.**

Le capitonnage d'assise coulisse vers l'avant ou l'arrière sur une plage de réglage de 380 à

440 mm, afin d'adapter individuellement l'appui des cuisses, à la taille de l'utilisateur.



### **Maintien efficace.**

Ni trop, ni pas assez : la force de rappel du dossier se règle en fonction du poids de l'utilisateur. Le dossier assure ainsi un maintien optimal, sans

contrainte. Très pratique pour les postes de travail partagés, le réglage rapide breveté de l'amortisseur est facile à utiliser en un seul geste.



### **Réglage intuitif.**

Les éléments de réglage sont agréables à manier, disposés de manière claire facilement repérable et de forme fonctionnelle, pour un ajustage individuel très facile.

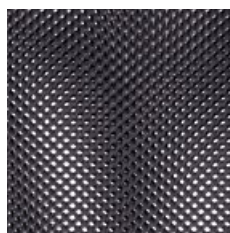
# Un choix varié pour une grande liberté d'aménagement.



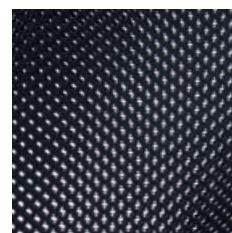
**M3W** blanc



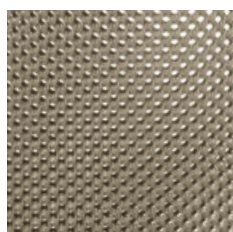
**M3N** gris clair



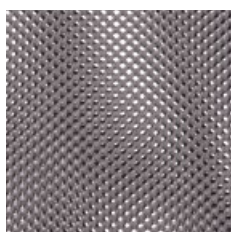
**M3A** anthracite



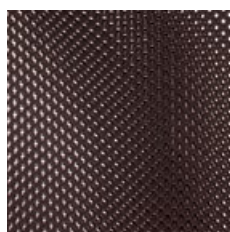
**M3G** noir



**M3E** gris beige



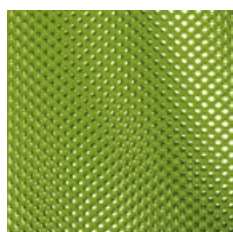
**M3H** gris moyen



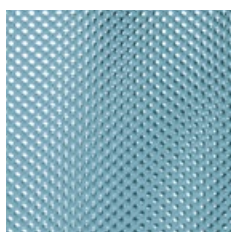
**M3C** marron



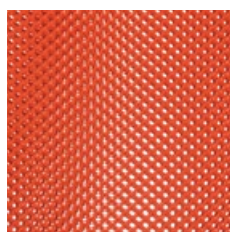
**M3B** bleu foncé



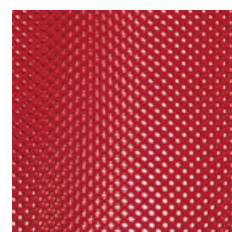
**M3D** vert



**M3K** pétrole



**M3J** orange



**M3F** rouge

Jouez avec les coloris de la résille polyester, les tissus et cuirs de l'assise, les options des piètements.

*netwin* pourra s'intégrer à tous les styles et vos bureaux pourront être personnalisés à l'infini.



**Dossier :** M3H gris moyen  
**Assise :** Gaja G66061



**Dossier :** M3G noir  
**Assise :** Gaja G60999



**Dossier :** M3B bleu foncé  
**Assise :** Gaja G61114



**Dossier :** M3W blanc  
**Assise :** Gaja G60999



**Dossier :** M3K pétrole  
**Assise :** Gaja G66061



**Dossier :** M3N gris clair  
**Assise :** Gaja G65011



**Dossier :** M3D vert  
**Assise :** Gaja G68094



**Dossier :** M3A anthracite  
**Assise :** Gaja G66006



**Dossier :** M3F rouge  
**Assise :** Gaja G64089



**Dossier :** M3C marron  
**Assise :** Gaja G61114



**Dossier :** M3E gris beige  
**Assise :** Gaja G63066



**Dossier :** M3J orange  
**Assise :** Gaja G62010

Aux 12 coloris de la résille du dossier s'ajoutent 13 coloris cuir ainsi que plus de 140 couleurs et revêtements tissu pour le capitonnage d'assise. Ce choix varié permet un grand nombre de combinaisons possibles, pour un effet ton sur

ton ou contrasté. Du style business classique sobre aux harmonies de couleurs chaleureuses et conviviales, en passant par les accents de couleur créatifs, tout est possible.



Siège de travail avec accoudoirs réglables en hauteur, piètement polypropylène



Sièges de travail avec accoudoirs réglables en 3D, piètement aluminium poli et piètement aluminium clair



Siège de travail sans accoudoir, piètement polypropylène modèle 2



Piètement luge avec accoudoirs, structure chromée (également empilable)

**Accoudoirs réglables.**  
Avec réglage en hauteur ou réglage en 3D pour adapter hauteur, profondeur et largeur.



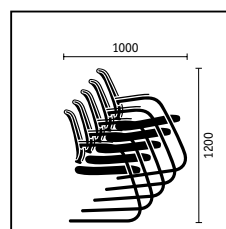
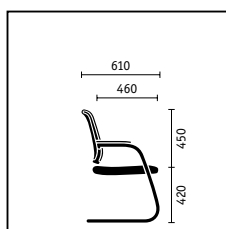
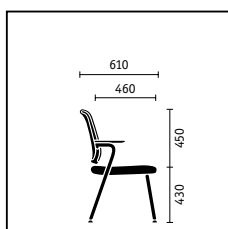
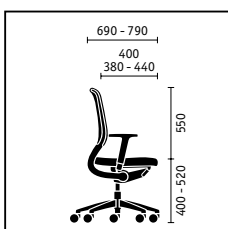
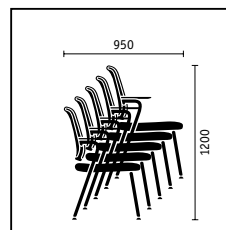
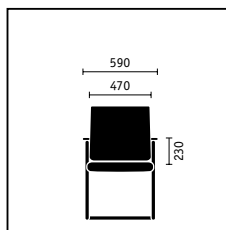
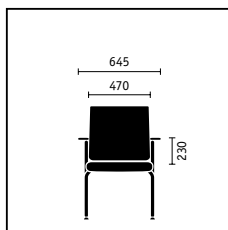
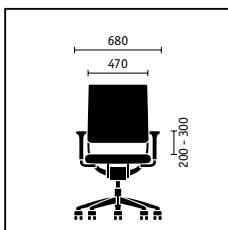
Modèle 4 pieds avec accoudoirs, structure chromée (empilable)





	Siège de travail	Modèle 4 pieds	Piètement luge
<b>Mécanismes d'assise</b>			
Mécanisme Similar	■		
Mécanisme Similar avec réglage d'inclinaison de l'assise	□		
<b>Technique du dossier</b>			
Appui-lordose réglable en hauteur	■		
Force de rappel à réglage rapide	■		
<b>Réglage en hauteur de l'assise</b>			
Cartouche à gaz avec ressort amortisseur mécanique	■		
Cartouche à gaz	□		
<b>Structures</b>			
Piètement polypropylène noir	■		
Piètement polypropylène noir modèle 2	□		
Piètement aluminium époxy noir	□		
Piètement aluminium époxy aluminium clair	□		
Piètement aluminium poli	□		
Structure acier époxy noir		■	■
Structure acier époxy aluminium clair		□	□
Structure acier chromé		□	□
<b>Teinte des coques (mécanismes et parties propylène)</b>			
Noir	■	■	■
<b>Accoudoirs</b>			
Sans accoudoir	□		
Accoudoirs réglables en hauteur	■		
Accoudoirs réglables en 3D avec manchettes Softtouch	□		
Accoudoirs intégrés avec manchettes polyamide		■	■
<b>Options</b>			
Assise coulissante (avec réglage en profondeur de 60 mm)	□		
Roulettes dures pour sol mou	■		
Roulettes souples pour sol dur	□		
Patins inox		■	
Patins polypropylène		□	□
Patins feutre		□	□
Empilable (jusqu'à 5 modèles)		■	□

■ standard  
□ en option



Pour télécharger des informations détaillées et des supports d'implantation, consulter le site [www.sedus.fr](http://www.sedus.fr)



# Développement durable jusque dans les moindres détails.

Depuis plus de 50 ans, la qualité et le développement durable comptent parmi les principes fondamentaux de la société Sedus, des principes que l'on retrouve dans Sedus *netwin* et qui se traduisent notamment par une conception des produits orientée sur le recyclage, des matériaux soumis à des tests écologiques, une fabrication respectueuse des ressources et économe en énergie ainsi que des tests de qualité continus.

Ainsi, pour la fabrication de *netwin*, Sedus n'utilise pas une technique de vernissage traditionnelle, mais un revêtement peinture époxy exempt de solvant. Une technique de galvanisation ultramoderne et particulièrement écologique permettant de recycler entièrement les résidus de production métalliques fait aussi partie de la philosophie de l'entreprise en matière de qualité et de développement durable.

Pour en savoir plus, veuillez consulter le site [www.sedus.fr/se/fr/philosophy/ecology](http://www.sedus.fr/se/fr/philosophy/ecology)



## Une brillance écologique.

La perfection des surfaces chromées de Sedus inclut également une station de retraitement qui débarrasse l'eau des résidus de production.



**Des capitonnages qui durent plus longtemps.** Une qualité non seulement solide mais aussi exemplaire en termes de résistance à la déchirure et de résistance aux produits chimiques.



## Revêtement par poudre à la place du vernis.

Affinage haut de gamme, protection optimale contre la rouille et par ailleurs bon pour l'environnement.

Sedus opère dans le monde entier selon les principes du Pacte mondial des Nations Unies relatif aux droits de l'homme, aux normes du travail, à l'environnement et à la lutte contre la corruption.

## Entreprise :



## Sedus netwin :





